



RESERVA DE  
**BUCAROS**  
APARTAMENTOS

**Bello - Santa Ana**





**Un lugar creado a  
tu medida.**

**Desde \$ 165.350.000**



# Zona de encuentro para mascotas.

Diversión para  
todos incluido tu  
mejor amigo.



**Zonas  
comunes  
que se  
adaptan  
a todas  
las edades.**





- Sauna •Turco •Salón social •Portería
- Piscina para adultos y niños
- Zona de encuentro para mascotas
- Salón para juegos de mesa •Juegos infantiles
- Espacio para acondicionamiento físico
- Espacio para acondicionamiento físico al aire libre
- Zona lúdica para niños •Senderos para caminar
- Cancha recreativa multifuncional



**Dales un espacio  
en el que sus  
sueños puedan  
tomar vuelo.**





APARTAMENTOS  
DE **44 m<sup>2</sup>**  
A **107 m<sup>2</sup>**  
Áreas totales construidas  
(40.4 a 97.43 m<sup>2</sup> áreas privadas)



Foto real zona común entregada



**TORRE 1**  
En construcción

**TORRE 2**  
En entregas

**TORRE 3**  
Entregada

**Estamos a la altura de tus necesidades y tus expectativas.**

Apartamentos de 2 o 3 alcobas y 3 alcobas más estar.

Bello - Santa Ana  
Calle 41 # 59BB-35





**Disfruta  
momentos  
infinitos con  
personas  
increíbles.**



**Un futuro con  
la comodidad  
que te mereces.**



Apartamento 66m<sup>2</sup>



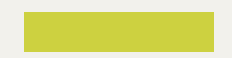
Foto real apartamento modelo



Foto real apartamento modelo



**Suficiente espacio para alojar momentos eternos.**

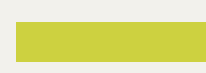
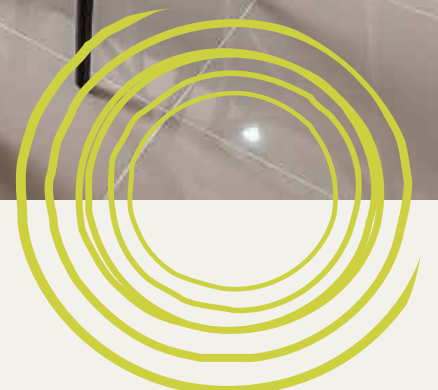


# Apartamento 86m<sup>2</sup>





**Lugares que convierten  
cada día en el mejor  
de todos.**





# Apartamento 105m<sup>2</sup>

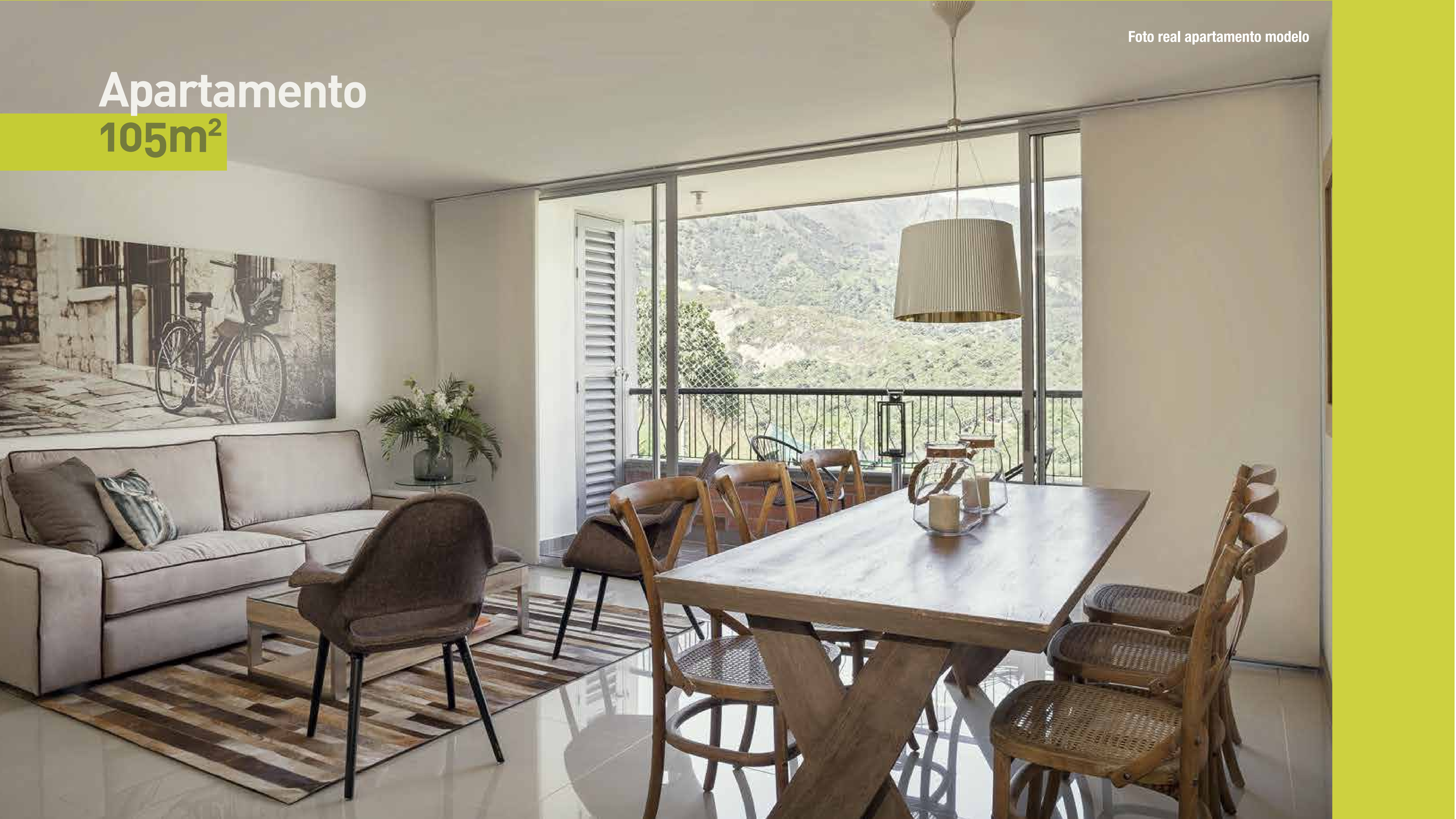




Foto real apartamento modelo



Foto real apartamento modelo

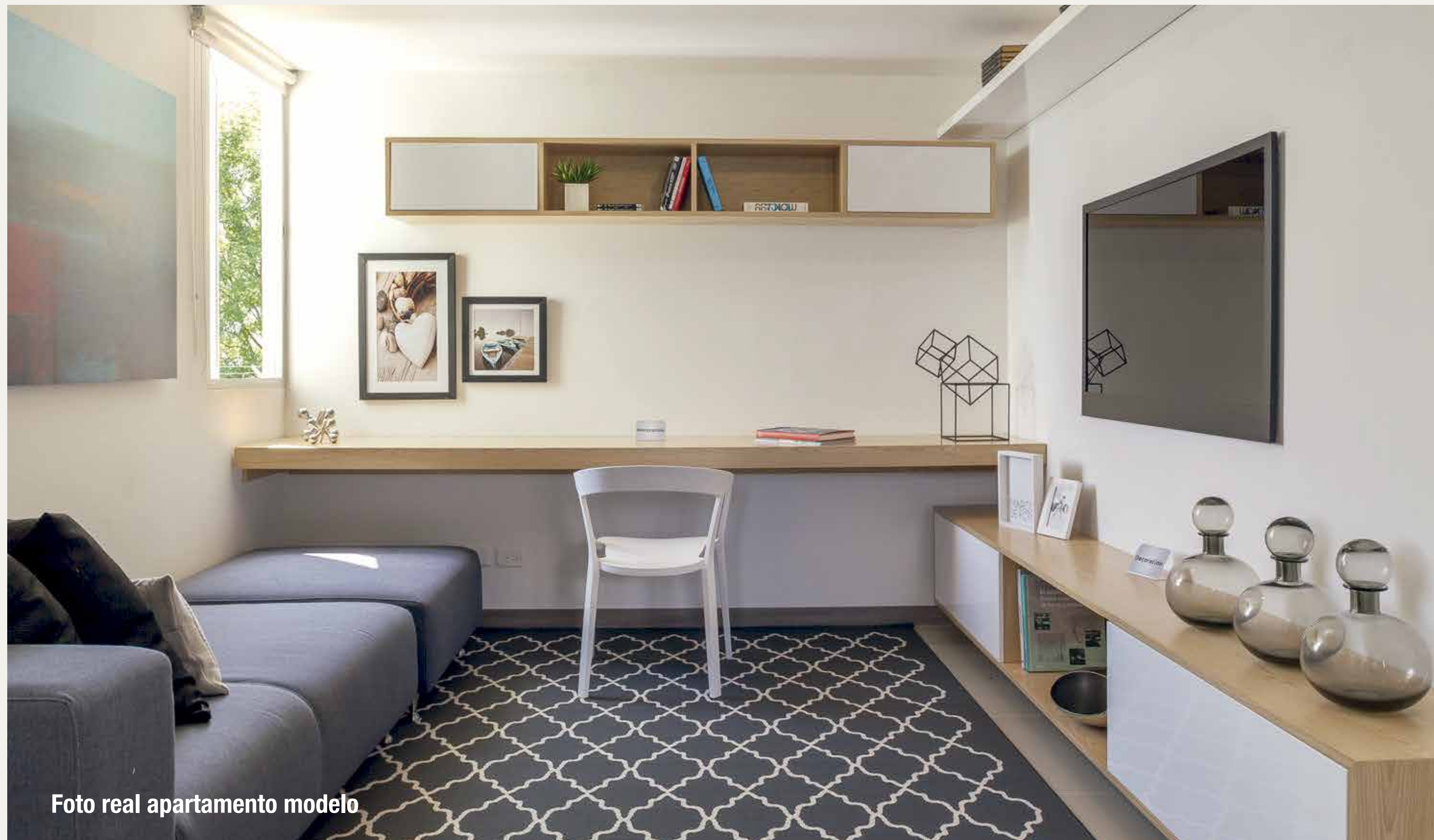
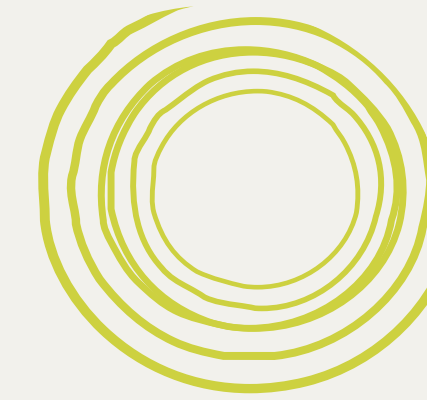


Foto real apartamento modelo

# Apartamento 105m<sup>2</sup>



**Comienza a  
crear las  
historias que  
guardarás  
por siempre.**



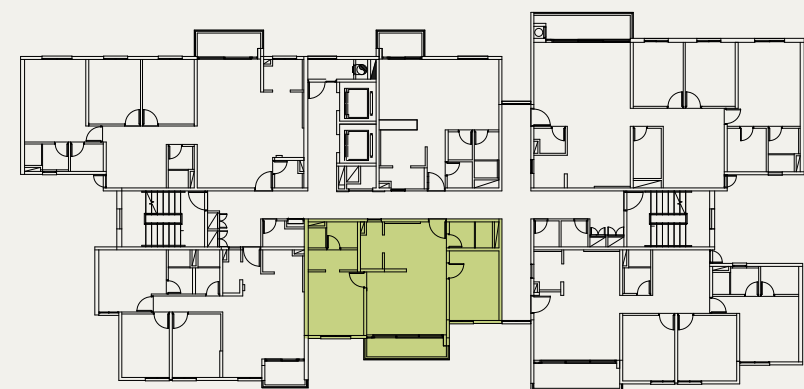
**60,74 M<sup>2</sup>**  
Área total construida

# Torre 1

Acceso



Planta Típica



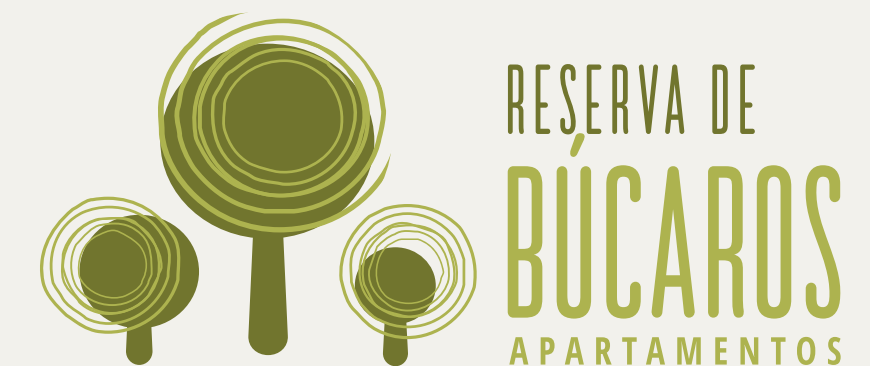
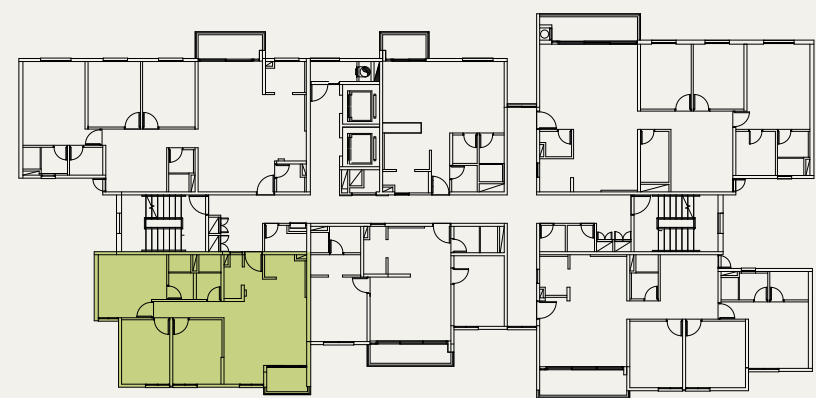
**67,40 M<sup>2</sup>**  
Área total construida

# Torre 1

Acceso



Planta Típica



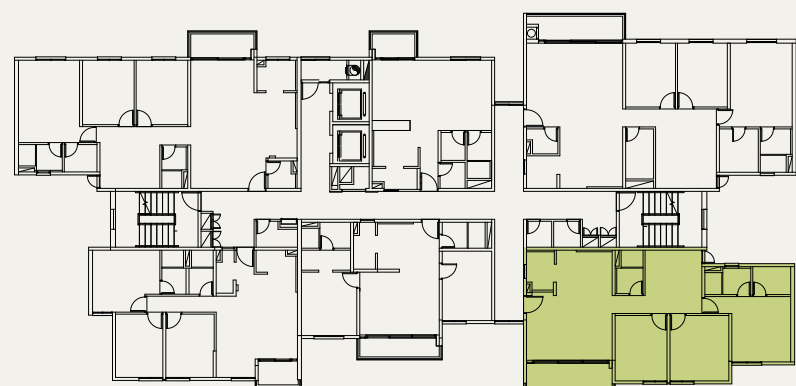
Este es un plano ilustrativo, el cual constituye una referencia de los espacios. Sus dimensiones fueron tomadas sin incluir acabados. Su diseño definitivo corresponderá a los planos del proyecto aprobados por la autoridad competente.

87,79 M<sup>2</sup>  
Área total construida

# Torre 1



Planta Típica

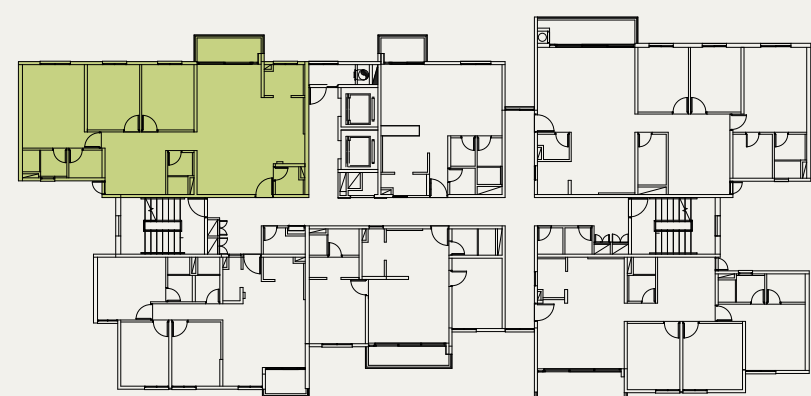


97,31 M<sup>2</sup>  
Área total construida

# Torre 1



Planta Típica



\* No se entrega

▲  
Acceso



Este es un plano ilustrativo, el cual constituye una referencia de los espacios. Sus dimensiones fueron tomadas sin incluir acabados. Su diseño definitivo corresponderá a los planos del proyecto aprobados por la autoridad competente.

# Urbanismo

ZONA VERDE PÚBLICA

CALLE 42

GIMNASIO AL AIRE LIBRE

CERRAMIENTO

1A

1B

CERRAMIENTO

1B

1C

CERRAMIENTO

ACCESO  
PORTERÍA

PARQUEADEROS DESCUBIERTOS VISITANTES

PARQUEADEROS PRIVADOS

PARQUEADEROS DESCUBIERTOS VISITANTES

ESPACIO PARA ACONDICIONAMIENTO FÍSICO NIVEL INFERIOR

TERRAZA

JUEGOS INFANTILES

SERVICIOS PISCINA NIVEL INFERIOR

PISCINA ADULTOS

NIÑOS

Torre 3

Torre 2

Torre 1

CERRAMIENTO

CERRAMIENTO

CERRAMIENTO

1A

1B

1B

1C

LOTE AJENO AL PROYECTO FUTURO DESARROLLO

SALÓN DE JUEGOS PRIMER PISO  
CANCHA RECREATIVA SEGUNDO PISO

JUEGOS INFANTILES

ZONA MASCOTAS

1B

1C

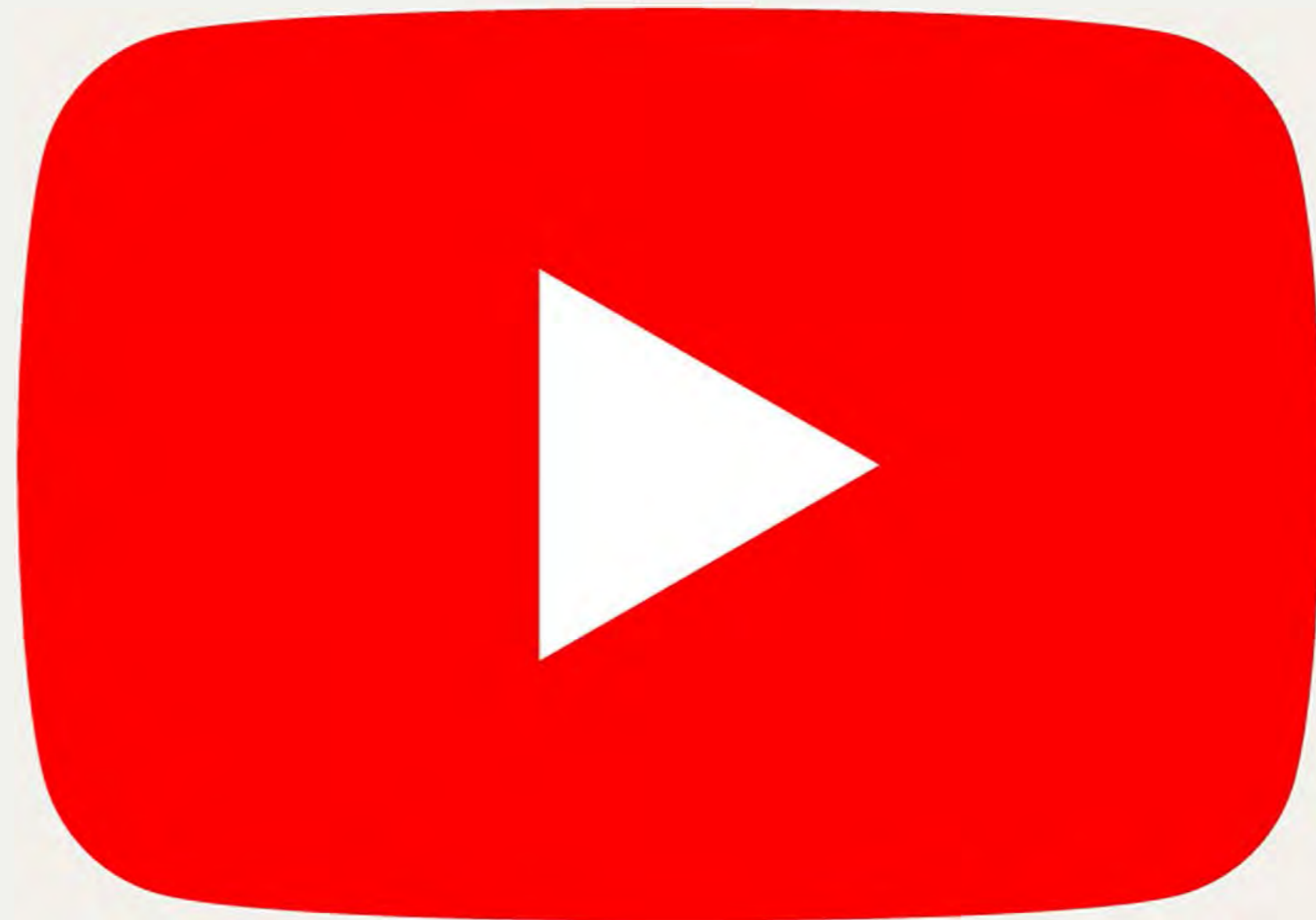
1A

CERRAMIENTO

ETAPAS  
CERRAMIENTO



# VIDEO RECORRIDO





# coninsa

Construimos bienestar

• Desde **1972** •

Somos una empresa con más de 45 años en el mercado, con 17 sedes ubicadas en Bogotá, Medellín, Barranquilla y Santa Marta.

- Más de 10 millones de m2 construidos en Vivienda, Comercio, Industria, Educación, Salud, Servicios, Infraestructura y Sector Público.
- Más de **25.000** viviendas entregadas en todo el país.
- **25.000** Clientes hacen uso de nuestros servicios de arrendamientos.

**ELIGE COMO PAGAR  
y vive el sueño en...**



**BELLO - SANTA ANA**

**316 449 73 47 / 557 24 95**



**Horario de atención:  
Lunes a Domingo 9:30 a.m. a 5:30 p.m.**

Para conocer los términos y condiciones  
de este proyecto ingresa a: [coninsa.co/legal-reserva-de-bucaros](http://coninsa.co/legal-reserva-de-bucaros)  
Fecha de publicación Octubre de 2020

**coninsa**



**/CONINSA.CO**