



Faro Verde

apartamentos

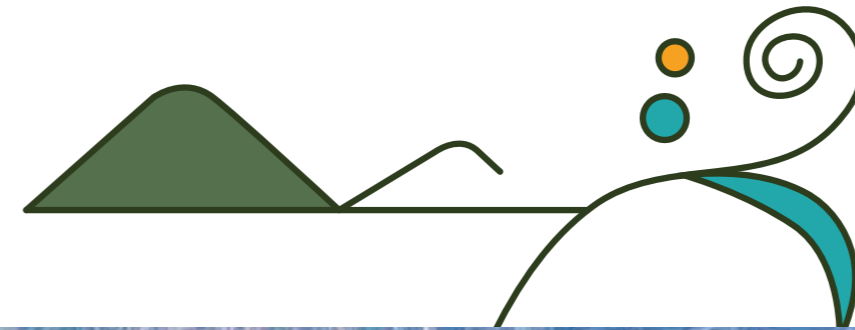


**UNA VIDA
LLENA DE
ENCANTO**

UBICACIÓN

CALASANZ

Un proyecto que te conecta con tus necesidades.



TENDRÁS CERCANÍA EN ESPACIOS NATURALES



Cuarta Brigada



Atanasio Girardot



Estaciones del Metro



Mercado Madrid



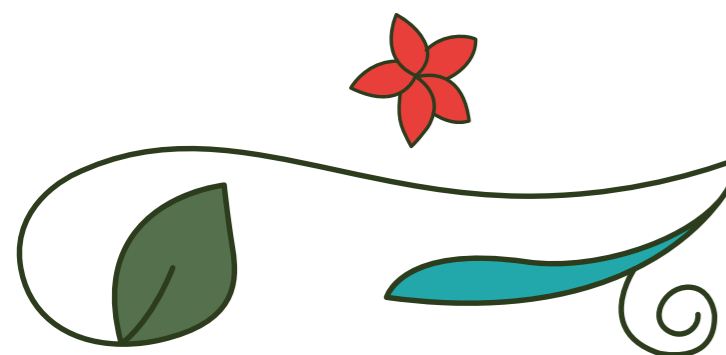
Mall Santa Ana



Refugio Santa Ana



CRC Subestación Colombia EPM



URBANISMO



ZONA DE CAMPING



MIRADORES Y
SENDEROS
ECOLÓGICOS



TEATRINO



ZONA DE
MASCOTAS



JUEGOS
INFANTILES



TERRAZA



PISCINA
ADULTOS
Y NIÑOS



GIMNASIO
SEMIDOTADO



CANCHA
RECREATIVA

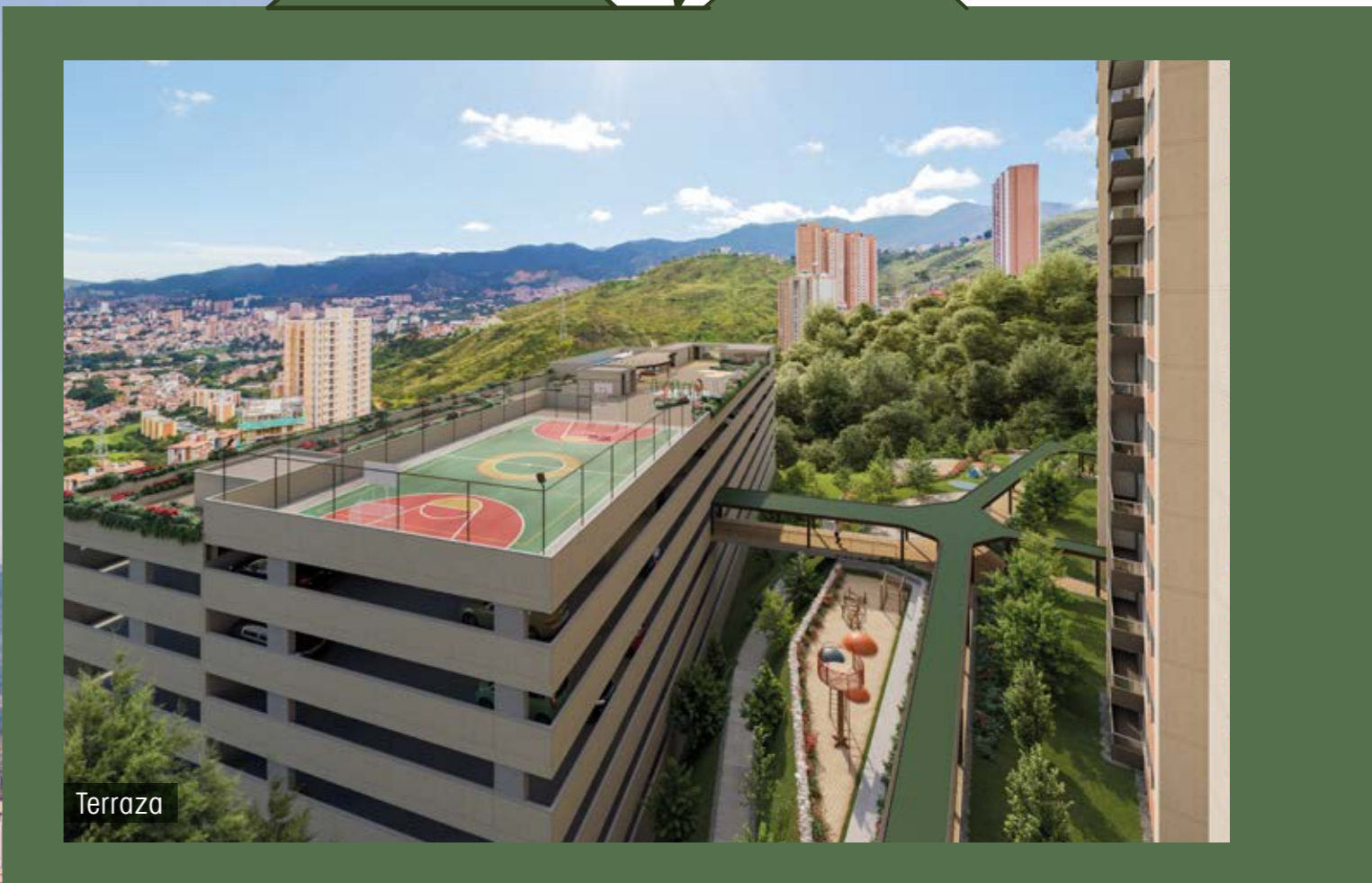
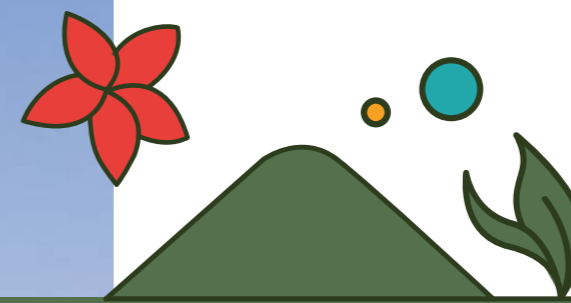


SALÓN
SOCIAL

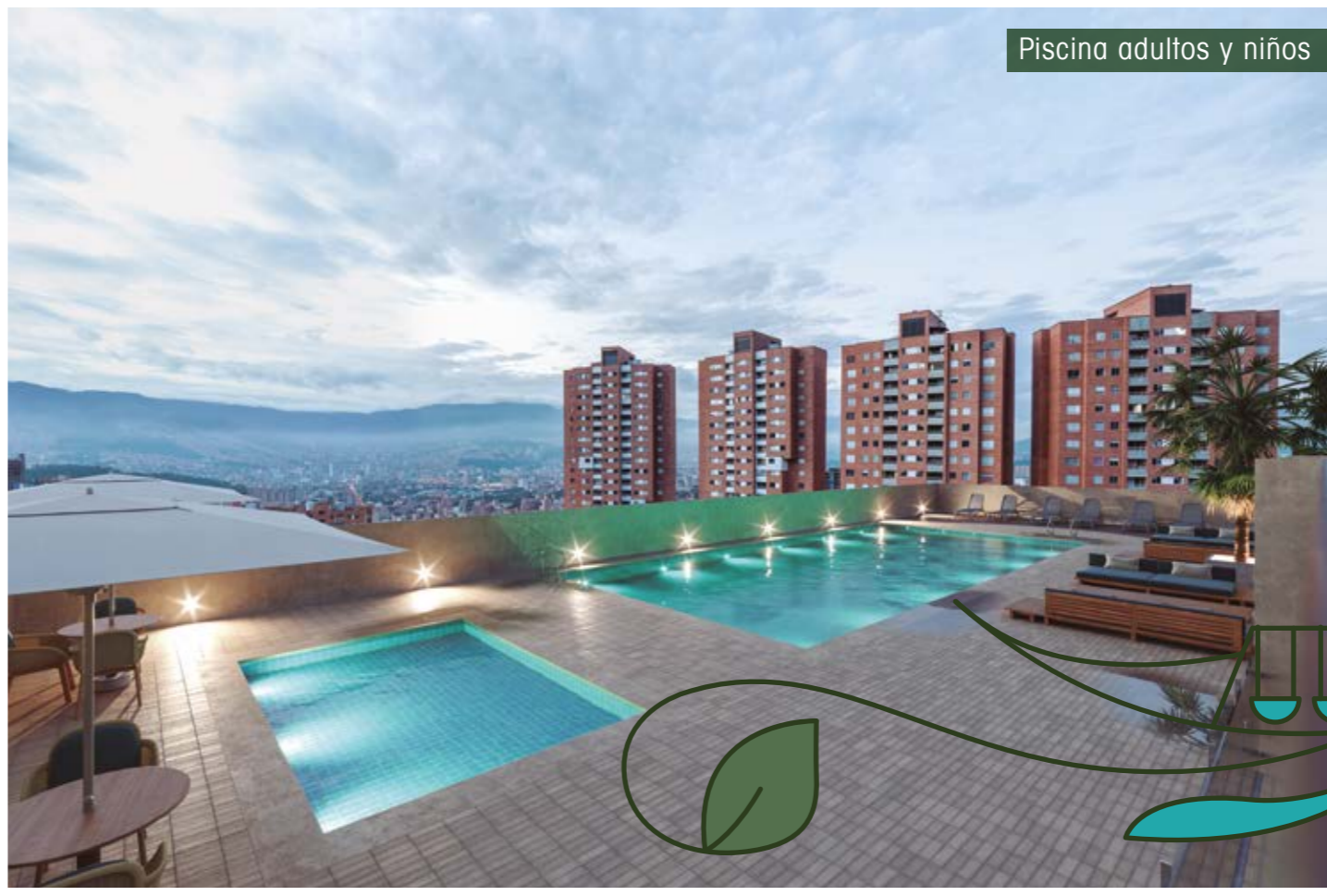
DÉJATE GUIAR POR TUS
... **SUEÑOS** ...
Y HAZLOS REALIDAD



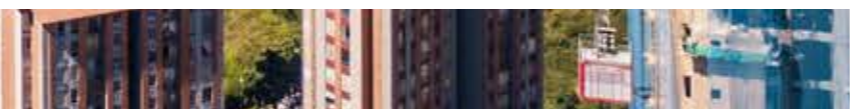
LA VISTA TE SORPRENDERÁ



Terraza



Piscina adultos y niños



FAROVERDE ES CONECTARSE CON LA NATURALEZA



Zona de mascotas



Zona de camping



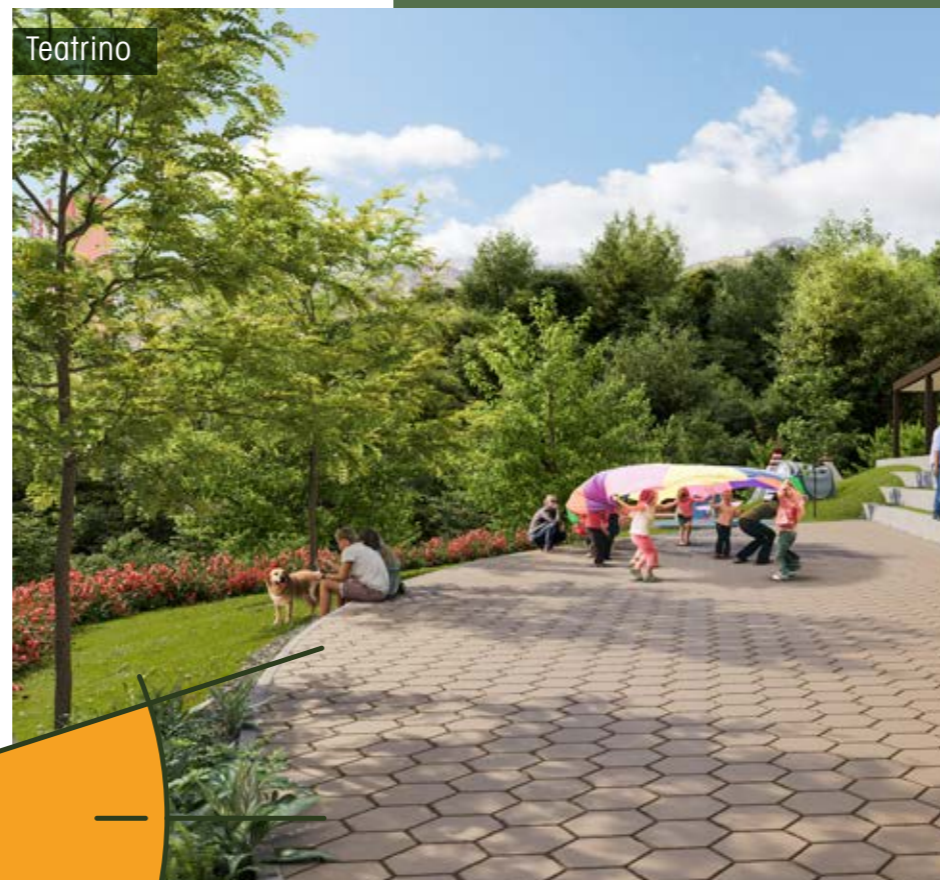
Terraza





**VIVE LA
EXPERIENCIA Y
DÉJATE CAUTIVAR**

**DEJA QUE LA
NATURALEZA
GUÍE TUS DÍAS**



61.5 hasta 71.5 m²

- Salón - Comedor
- Amplio balcón
- Cocina abierta al área social
- Zona de ropas
- Alcoba principal con baño
- Dos habitaciones más espacio múltiple

Explora aquí el apartamento modelo.



Foto real del apartamento modelo



Foto real del apartamento modelo



Foto real apartamento modelo



Foto real del apartamento modelo

PLANTA TÍPICA TORRE 2





APARTAMENTO TIPO A

Área construida 71.50 m²





APARTAMENTO TIPO B

Área construida 65.50 m²





ACCESO

APARTAMENTO TIPO C

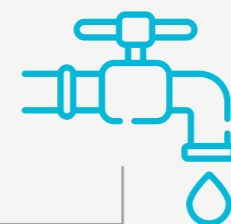
Área construida 61.50 m²



CONSTRUIMOS PENSANDO EN EL MAÑANA

CONSERVACIÓN DEL AGUA

En nuestra obra se gestiona y conserva el agua, captando y utilizando aguas lluvias y **generando sistemas de recirculación para disminuir su consumo** y evitar el vertimiento de aguas residuales.



IMPACTO SOCIAL

Durante la construcción del proyecto capacitamos a los trabajadores acerca de la gestión ambiental en temas como:

- Separación de residuos.
- Uso eficiente de agua.
- Energía y materiales.
- Manejo de vegetación.
- Fauna silvestre.



CALIDAD DEL AIRE, SALUD Y CONFORT

Durante la construcción cuidamos la salud y seguridad de los trabajadores, buscamos y generamos conciencia de autocuidado.



INTEGRACIÓN URBANA Y MOVILIDAD

- Fácil acceso de transporte público y servicios cercanos.
- Facilitar la movilidad activa.



ENERGÍA Y CAMBIO CLIMÁTICO

En nuestra obra se lleva un control diario del consumo de energía y se utiliza **iluminación eficiente**.

FaroVerde tendrá iluminación eficiente y **controles de iluminación** en las áreas comunes y espacios externos.



Disminuimos la Huella de Carbono durante los procesos constructivos, usando de forma óptima los materiales, aprovechados en procesos internos los residuos.

CIRCULARIDAD EN EL USO DE RECURSOS Y MATERIALES

Durante la construcción del proyecto esperamos:

Aprovechar mínimo **60%** de los residuos.



ESPACIOS VERDES Y BIODIVERSIDAD

La construcción del proyecto no exigirá tala de árboles.

Conservaremos el **25%** del área verde del lote.





UNA VIDA LLENA DE ENCANTO



Sala de ventas:

Carrera 96C #50A 279/ Calasanz
☎ 520 27 12 📞 311 343 05 24
✉ faroverde@conaltura.com

www.conaltura.com   



Las imágenes empleadas en las piezas de promoción del proyecto FAROVERDE, son solo ejemplos digitales de referencia del diseño, y junto con los apartamentos modelo presentados por Conaltura pueden variar en la apreciación y construcción final. Las áreas privadas y construidas podrán tener ajustes como consecuencia de razones técnicas y las modificaciones en la licencia de construcción ordenadas por la Curaduría o Alcaldía competente. Toda la decoración, muebles, electrodomésticos, gasodomésticos, acabados y demás elementos que aparecen en las imágenes o en el apartamento modelo, son solo una ambientación decorativa con el fin de ilustrar la utilización de los espacios y no constituyen, en absoluto, parte de los apartamentos. Los acabados y especificaciones finales serán las que se acuerden y se firmen al momento de la compra.

Agosto 2020