



Nidaló

Territorio Verde

 316 830 0684



Escucha el llamado



Nido
Territorio Verde

Vista a la ciudad



*Cada día
es un llamado a ser,
a convertirte en eso que solo tú conoces
y deseas reflejar.*

*¿Eres naturaleza? ¿O eres instinto? ¿Eres ciudad?
responde el llamado.*

Vista a la reserva

Apartamentos
— **en Sabaneta** —

desde **62 m²** hasta **77 m²**
áreas privadas desde 57m² hasta 71m²

CONSTRUCCIÓN TRADICIONAL



Reserva Natural

Av Regional

Carrera 48 B

Estación Estrella

Mall Vegas Plaza

Avenida las Vegas

Unidad deportiva indensa

Hospital Venancio Díaz

Urbanización Amonte

Calle 80 Sur

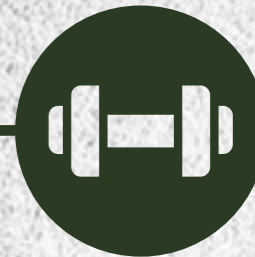
Carrera 45 A

Mido
Territorio Verde





**Sintoniza
tu diversión**
con completas
zonas comunes



Gimnasio
semidotado



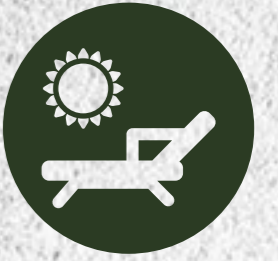
Juegos
infantiles



Salón social



Piscina
adultos y niños



Solárium



Cancha múltiple



Turco



Zona de BBQ



Casa de muñecas



Brinquitos



Sendero ecológico



Salón de juegos para jóvenes



Salón temático
para niños



Parque
de mascotas



Hall
de espera



Car lobby

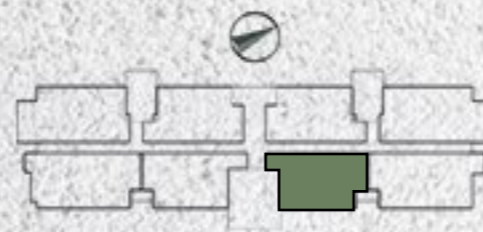


TORRE 1

TORRE 2

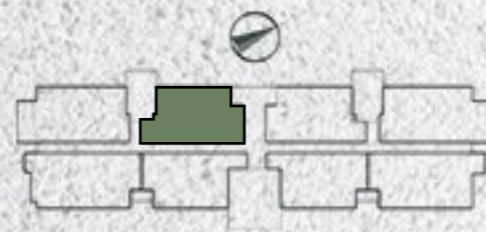
62.18 m² área total

58.85 m² área privada



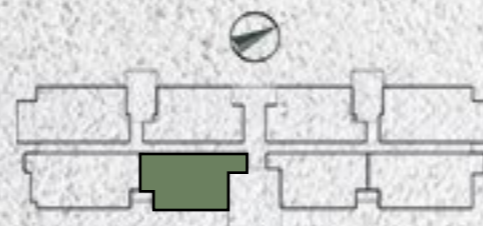
62.81 m² área total

59.53 m² área privada



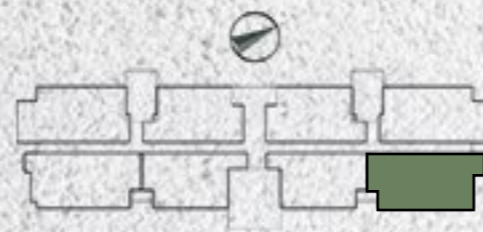
62.92 m² área total

59.66 m² área privada



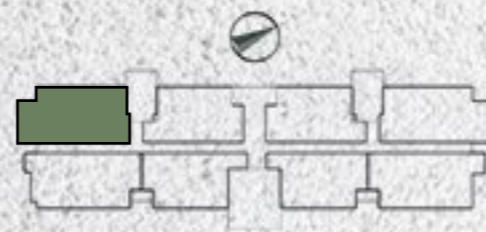
75.19 m² área total

70.46 m² área privada



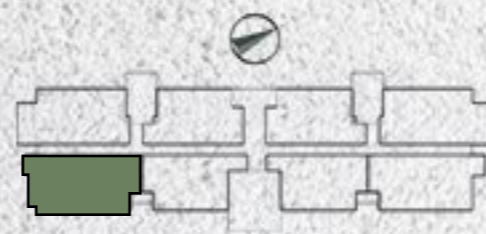
75.21 m² área total

71.59 m² área privada



77.29 m² área total

71.82 m² área privada



Planta Típica 1



Diseño flexible 1



Aplica para el apartamento

Área total	77.29 m²
Área privada	71.82 m²

Diseño flexible 2



Aplica para el apartamento

Área total	77.29 m²
Área privada	71.82 m²

Diseño flexible 3



Aplica para el apartamento

Área total	77.29 m²
Área privada	71.82 m²

Diseño flexible 4



Aplica para el apartamento

Área total	77.29 m²
Área privada	71.82 m²

Diseño flexible 5



Aplica para el apartamento

Área total	77.29 m²
Área privada	71.82 m²

Diseño flexible 6



Aplica para el apartamento

Área total	75.21 m²
Área privada	71.59 m²

Diseño flexible 7



Aplica para el apartamento

Área total	75.21 m²
Área privada	71.59 m²

Diseño flexible 8



Aplica para el apartamento

Área total	75.21 m²
Área privada	71.59 m²

Diseño flexible 9



Aplica para el apartamento

Área total	75.21 m²
Área privada	71.59 m²

Diseño flexible 10



Aplica para el apartamento

Área total	75.21 m²
Área privada	71.59 m²

Diseño flexible 11



Aplica para el apartamento

Área total	75.21 m²
Área privada	71.59 m²

Diseño flexible 12



Aplica para el apartamento

Área total	75.19 m²
Área privada	70.46 m²

Diseño flexible 13



Aplica para el apartamento

Área total	75.19 m²
Área privada	70.46 m²

Diseño flexible 14



Aplica para el apartamento

Área total	75.19 m²
Área privada	70.46 m²

Diseño flexible 15



Aplica para el apartamento

Área total	75.19 m²
Área privada	70.46 m²

Diseño flexible 16



Aplica para el apartamento

Área total	75.19 m²
Área privada	70.46 m²

Diseño flexible 17



Aplica para los apartamentos

Área total	62.18 m²	62.81 m²	62.92 m²
Área privada	58.85 m²	59.53 m²	59.66 m²



Apartamento modelo



Apartamento modelo



Apartamento modelo



Apartamento modelo



Apartamento modelo



Apartamento modelo



Un proyecto amigable
con el medio ambiente.

- *Paneles solares*
- *Aprovechamientos de aguas lluvia*
- *Muro verde natural*
- *Casa nido para pájaros silvestres*
- *Comederos para ardillas*
- *Jardines de doble altura en puntos fijos para que vivas el verde desde adentro*
- *Disponibilidad de celdas para parqueaderos eléctricos.*

En proceso de certificación en construcción sostenible Edge.



Conéctate con la movilidad
Excelentes vías de acceso.

- *Cerca de estaciones del Metro*
- *Mall Vegas Plaza*
- *Centro Comercial Aves Marías*
- *Éxito de Sabaneta*
- *Centro Comercial Mayorca*
- *Institución Universitaria CEIPA*



Coworking: Donde puedes trabajar por tus sueños y a su vez aportar al medio ambiente.





**Invierte en el Sabaneta
campestre y tranquilo,**
un territorio natural,
cerca de todo.



Nido

Territorio Verde

Sala de negocios

Carrera 45A #80 S 130

nido@centrosur.co . centrosur.co

 **316 830 0684**



Recorrido virtual  **YouTube**

<https://youtu.be/SdbJeHBC-6M>



Las imágenes son ilustrativas y pueden presentar variaciones que no comprometen a la sociedad promotora.
Adicionalmente no se entrega el mobiliario que se presenta en estas imágenes.