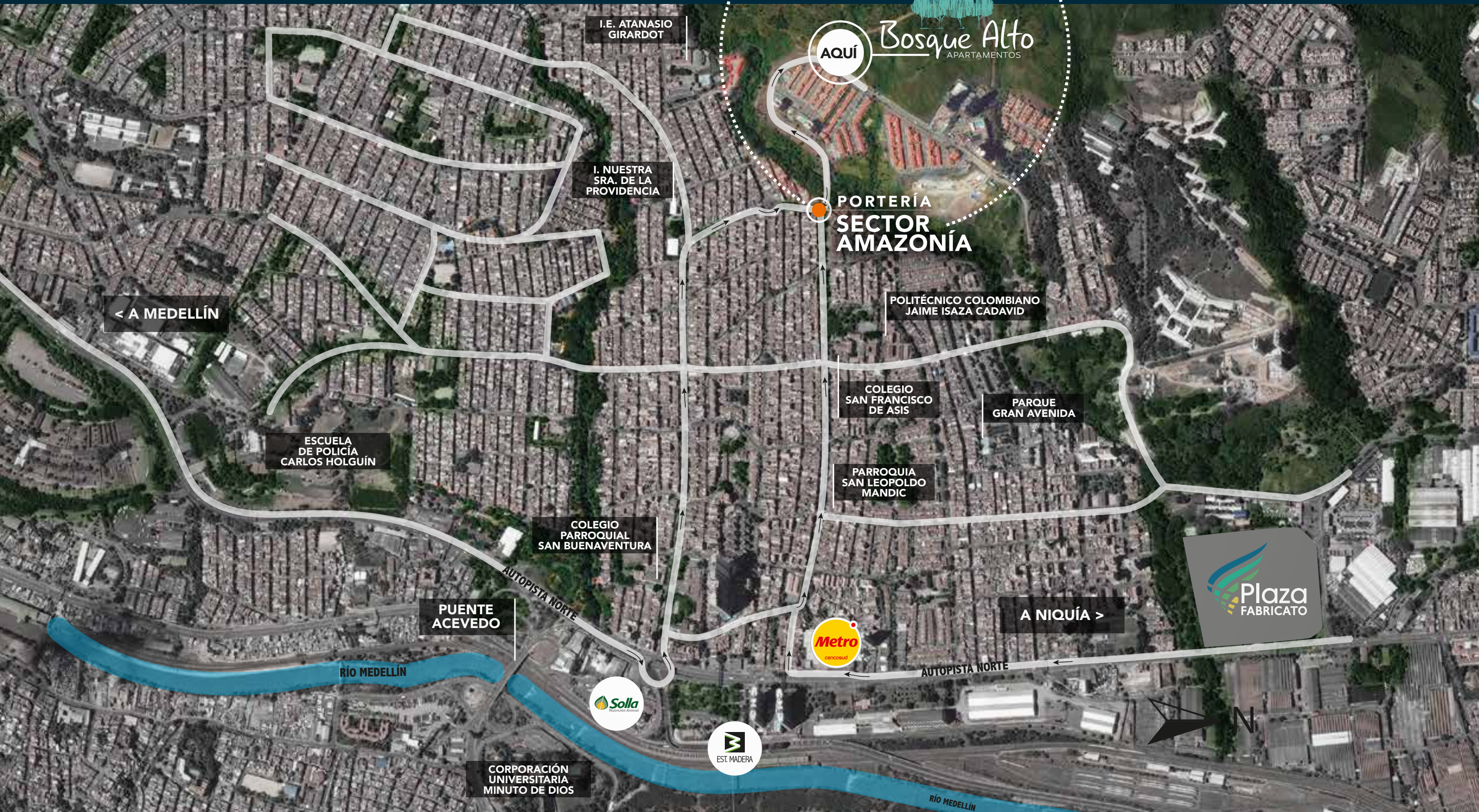




Bosque Alto
APARTAMENTOS



AQUÍ

Bosque Alto
APARTAMENTOS

PORTERÍA
SECTOR
AMAZONÍA

I.E. ATANASIO
GIRARDOT

I. NUESTRA
SRA. DE LA
PROVIDENCIA

POLITÉCNICO COLOMBIANO
JAIME ISAZA CADAVID

COLEGIO
SAN FRANCISCO
DE ASIS

PARQUE
GRAN AVENIDA

PARROQUIA
SAN LEOPOLDO
MANDIC

ESCUELA
DE POLICÍA
CARLOS HOLGUÍN

COLEGIO
PARROQUIAL
SAN BUENAVENTURA

PUENTE
ACEVEDO

AUTOPISTA NORTE

A NIQUÍA >



AUTOPISTA NORTE

RÍO MEDELLÍN



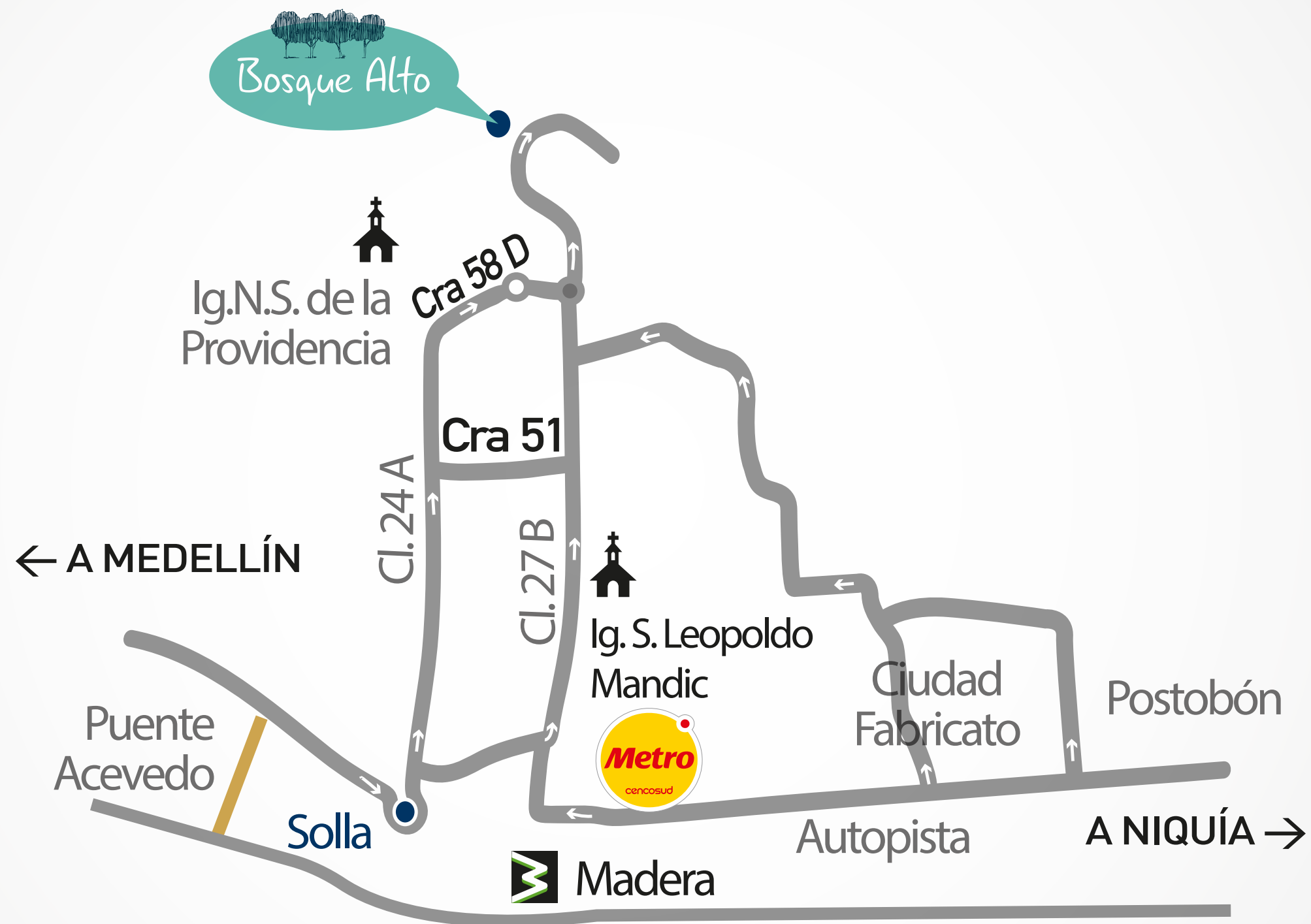
CORPORACIÓN
UNIVERSITARIA
MINUTO DE DIOS

RÍO MEDELLÍN

< A MEDELLÍN

ESTA IMAGEN CONTIENE UNA ILUSTRACIÓN APROXIMADA DE LA RED VIAL DE ABURRÁ NORTE. NO COMPROMETE A LA SOCIEDAD PROMOTORA.

BELLO SECTOR AMAZONÍA



SALA DE VENTAS
BOSQUE ALTO

ESPECTACULAR VISTA DESDE TODOS LOS ÁNGULOS.



VISTA REAL DESDE EL PROYECTO

VIVE EN LA ZONA
MÁS **EXCLUSIVA** DE BELLO



TORRES MENOS DENSAS · ACABADOS SOBRIOS

· Piscinas para niños y adultos · Gimnasio cubierto y al aire libre · Turco · Zona BBQ · Salón social · Cancha múltiple
· Juegos infantiles · Salón de juegos para niños · Salón de juegos para adolescentes



ZONAS COMUNES CON AMBIENTE
CAMPESTRE E INDEPENDIENTES



PORTERÍA



Este plano contiene ilustraciones que son interpretación artística, no comprometen a la sociedad constructora. Su diseño definitivo corresponde a los planos aprobados por la curaduría urbana.

URBANISMO



APTO CON VISTA
HACIA LA MONTAÑA

A
ÁREA: 65.28 M²

APTO CON VISTA
HACIA LA MONTAÑA

B1
ÁREA: 44.40 M²

APTO CON VISTA
HACIA LA MONTAÑA

B2
ÁREA: 44.40 M²

APTO CON VISTA
HACIA LA MONTAÑA

C
ÁREA: 75.92 M²



D
ÁREA: 109.94 M²
APTO CON VISTA
HACIA LA CIUDAD

E
ÁREA: 92.05 M²
APTO CON VISTA
HACIA LA CIUDAD

F
ÁREA: 125.70 M²
APTO CON VISTA
HACIA LA CIUDAD

PLANTA TÍPICA
TORRE 1

Este plano contiene ilustraciones que son interpretación artística, no comprometen a la sociedad constructora. Su diseño definitivo corresponde a los planos aprobados por la curaduría urbana.



APTO CON VISTA
HACIA LA MONTAÑA

J

ÁREA: 78.00 M²

APTO CON VISTA
HACIA LA MONTAÑA

G

ÁREA: 78.00 M²



L

ÁREA: 126.00 M²
APTO CON VISTA
HACIA LA CIUDAD

K

ÁREA: 91.95 M²
APTO CON VISTA
HACIA LA CIUDAD

H

ÁREA: 91.95 M²
APTO CON VISTA
HACIA LA CIUDAD

I

ÁREA: 126.00 M²
APTO CON VISTA
HACIA LA CIUDAD

PLANTA TÍPICA
TORRE 2

Este plano contiene ilustraciones que son interpretación artística, no comprometen a la sociedad constructora. Su diseño definitivo corresponde a los planos aprobados por la curaduría urbana.



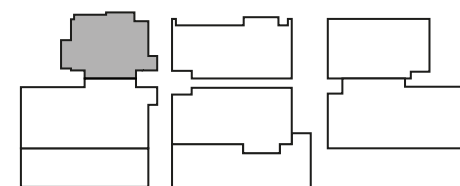
Este plano contiene ilustraciones que son interpretación artística, no comprometen a la sociedad constructora. Su diseño definitivo corresponde a los planos aprobados por la curaduría urbana.

TIPO A

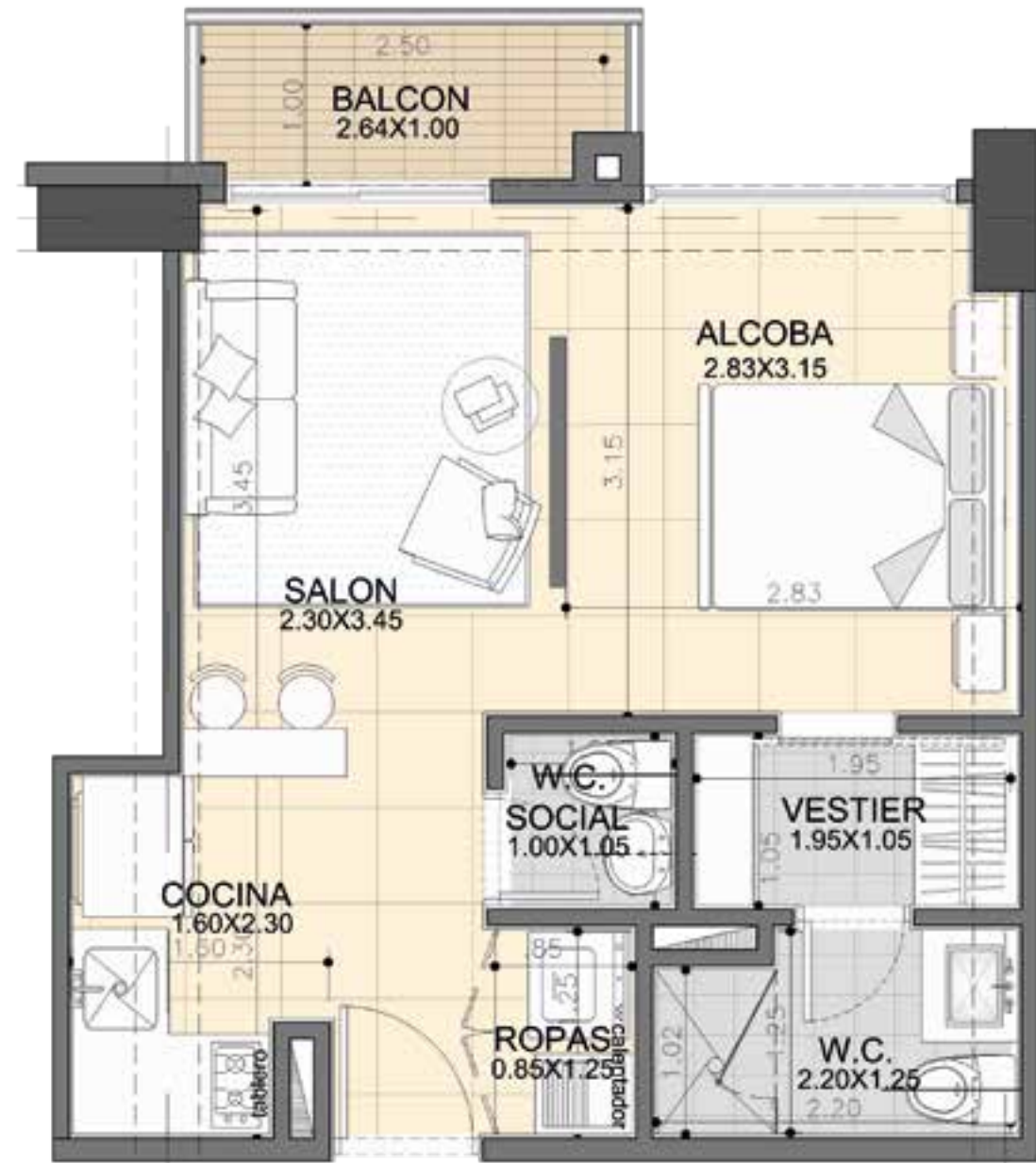
Área construida 65,28 m²
Área privada 60,47 m²

Ubicación en torre 1

CON VISTA
HACIA LA MONTAÑA



CON VISTA
HACIA LA CIUDAD



Este plano contiene ilustraciones que son interpretación artística, no comprometen a la sociedad constructora. Su diseño definitivo corresponde a los planos aprobados por la curaduría urbana.

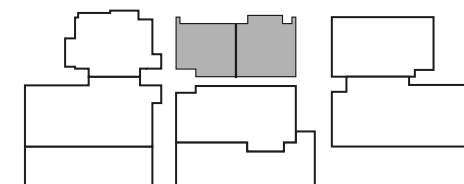
TIPO B`2

Área construida 37,10 m²

Área privada 34,02 m²

Ubicación en torre 1

CON VISTA
HACIA LA MONTAÑA



CON VISTA
HACIA LA CIUDAD



Este plano contiene ilustraciones que son interpretación artística, no comprometen a la sociedad constructora. Su diseño definitivo corresponde a los planos aprobados por la curaduría urbana.

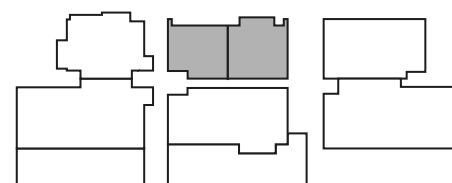
TIPO B1-B2

Área construida 44,40 m²

Área privada 40,33 m²

Ubicación en torre 1

CON VISTA
HACIA LA MONTAÑA



CON VISTA
HACIA LA CIUDAD



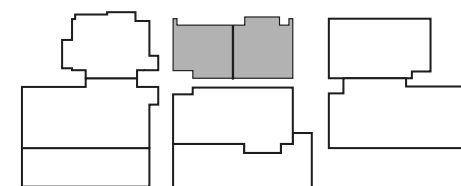
Este plano contiene ilustraciones que son interpretación artística, no comprometen a la sociedad constructora. Su diseño definitivo corresponde a los planos aprobados por la curaduría urbana.

TIPO B`1

Área construida 52,55 m²
Área privada 48,68 m²

Ubicación en torre 1

CON VISTA
HACIA LA MONTAÑA



CON VISTA
HACIA LA CIUDAD



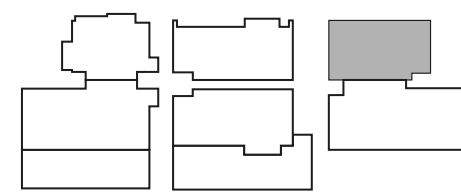
Este plano contiene ilustraciones que son interpretación artística, no comprometen a la sociedad constructora. Su diseño definitivo corresponde a los planos aprobados por la curaduría urbana.

TIPO C

Área construida 75,92 m²
Área privada 69,21 m²

Ubicación en torre 1

CON VISTA
HACIA LA MONTAÑA



CON VISTA
HACIA LA CIUDAD



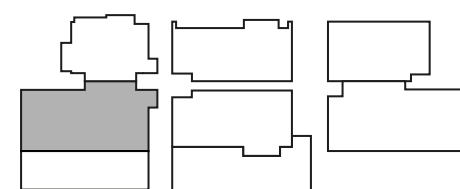
Este plano contiene ilustraciones que son interpretación artística, no comprometen a la sociedad constructora. Su diseño definitivo corresponde a los planos aprobados por la curaduría urbana.

TIPO D

Área construida 109,94 m²
Área privada 101,64 m²

Ubicación en torre 1

CON VISTA
HACIA LA MONTAÑA



CON VISTA
HACIA LA CIUDAD



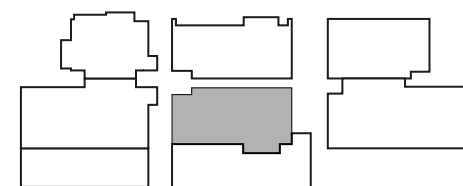
Este plano contiene ilustraciones que son interpretación artística, no comprometen a la sociedad constructora. Su diseño definitivo corresponde a los planos aprobados por la curaduría urbana.

TIPO E

Área construida 92,05 m²
Área privada 83,73 m²

Ubicación en torre 1

CON VISTA
HACIA LA MONTAÑA



CON VISTA
HACIA LA CIUDAD



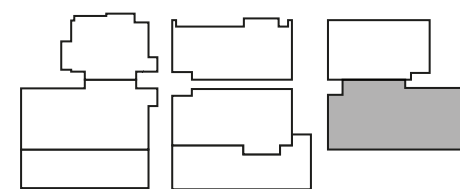
Este plano contiene ilustraciones que son interpretación artística, no comprometen a la sociedad constructora. Su diseño definitivo corresponde a los planos aprobados por la curaduría urbana.

TIPO F

Área construida 125,70 m²
Área privada 116,39 m²

Ubicación en torre 1

CON VISTA
HACIA LA MONTAÑA



CON VISTA
HACIA LA CIUDAD



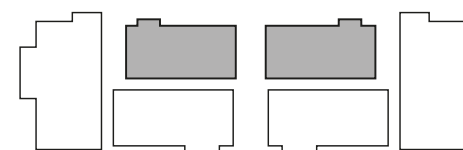
Este plano contiene ilustraciones que son interpretaciones artísticas, no comprometen a la sociedad constructora. Su diseño definitivo corresponde a los planos aprobados por la curaduría urbana.

TIPO J - G

Área construida 78,00 m²
Área privada 72,65 m²

Ubicación en torre 2

CON VISTA
HACIA LA MONTAÑA



CON VISTA
HACIA LA CIUDAD



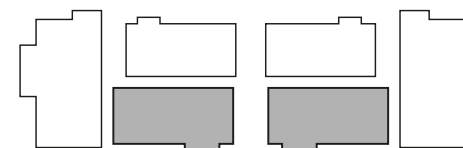
Este plano contiene ilustraciones que son interpretación artística, no comprometen a la sociedad constructora. Su diseño definitivo corresponde a los planos aprobados por la curaduría urbana.

TIPO H - K

Área construida 91,95 m²
Área privada 85,85 m²

Ubicación en torre 2

CON VISTA
HACIA LA MONTAÑA



CON VISTA
HACIA LA CIUDAD

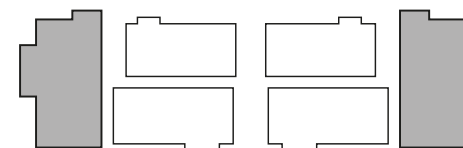


Este plano contiene ilustraciones que son interpretación artística, no comprometen a la sociedad constructora. Su diseño definitivo corresponde a los planos aprobados por la curaduría urbana.

TIPO L - I

Área construida 126,00 m²
Área privada 117,25 m²

Ubicación en torre 2
CON VISTA
HACIA LA MONTAÑA



CON VISTA
HACIA LA CIUDAD

ÁREAS MÁS GRANDES
ESPACIOS MAS PLACENTEROS



- Alcoba principal con balcón, baño y vestier · 2 alcobas auxiliares cada una con baño y closet más estudio o biblioteca
- Cocina con barra americana · Closet de linos



75 A

126 m²

[Áreas construidas]

69 a 116 m²

[Áreas privadas]

Apartamentos de 3 alcobas

349 41 75
315 519 26 68



Sala de ventas
Cra 59 N° 27B - 89
Lunes a Domingo
9:00 am a 6:00 pm

bosquealto@londonogomez.com
www.londonogomez.com



DESARROLLADOR: PROMOTORA BOSQUE ALTO S.A.S. PROYECTO DESARROLLADO POR ETAPAS. ZONAS COMUNES ENTREGADAS POR ETAPAS. Especificaciones más detalladas en la página www.londonogomez.com.

Todas las imágenes de esta pieza publicitaria podrán tener variaciones posteriores a su publicación; sugerimos corroborar todos los datos con la sala de ventas antes de suscribir un contrato con la sociedad promotora. Fecha publicación / Abril 2020