

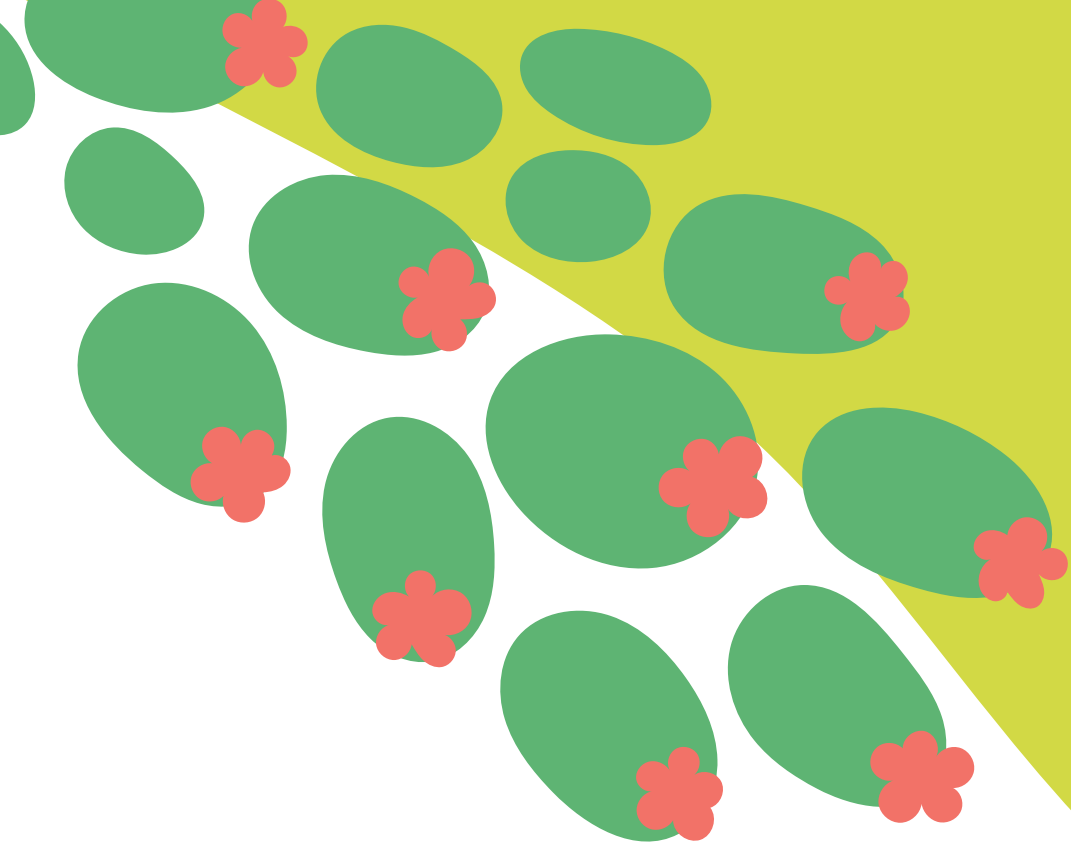


ETAPA 2

voláre *Golondrina*

Ciudadela Campestre





voláre

Golondrina

Ciudadela Campestre

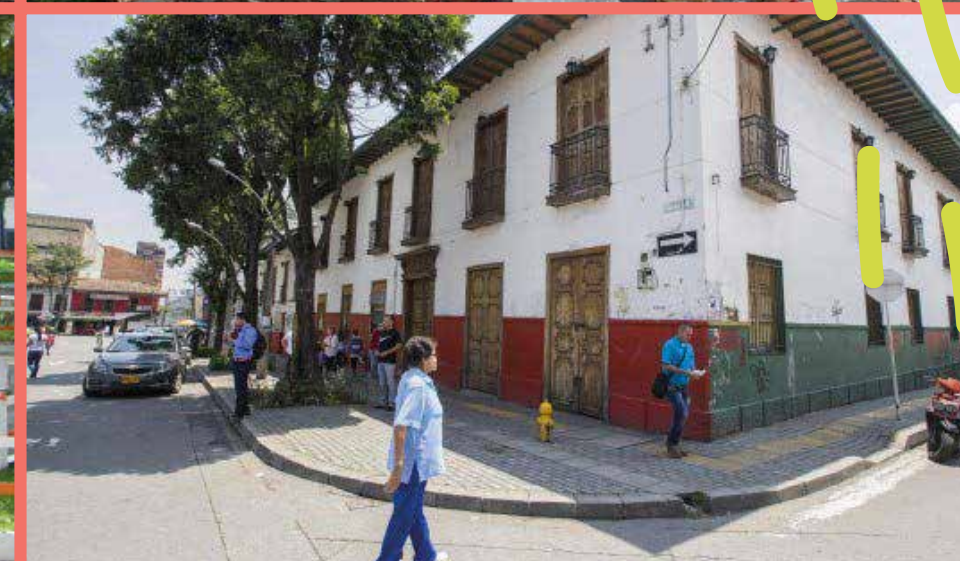
Los pájaros vuelan y viven en comunidad.
Estamos seguros que juntos
somos más fuertes
y la alegría se multiplica.

Queremos que vueles muy alto
con la felicidad de volver
a tu refugio, **tu espacio,**
tu hogar.

Proyecto VIS
Aplica subsidios

¡En **Caldas**, vivimos en **comunidad!**

Ubicación al Sur de Medellín
Temperatura promedio 19°C
Extensión 135 km²
Personas **por hogar** 3,8
Población **Urbana** 76%
Población **Rural** 24%
Industria + de 590 empresas



¡En **Caldas**, vivimos en **comunidad!**



Colegio Tercer Milenio
Pedro Luis Correa Álvarez
Colegio José María Bernal



Clínica veterinaria Lasallista
Cooमेवा
Hospital San Vicente de Paúl



Caldas Mocatán
Caldas La Valeria



Parque de Caldas
Parque de las 3 Aguas
Parque el Carrusel

voláre

Ciudadela Campestre

Golondrina



Subsidio de vivienda de caja de compensación familiar

Es un aporte en dinero, dado por las cajas de compensación familiar una sola vez a los afiliados que cumplan con los requisitos solicitados.



Subsidio de vivienda MI CASA YA

Compra de vivienda propia
Beneficio que otorga el Gobierno Nacional para facilitar la compra de vivienda nueva a aquellas personas que no tienen vivienda propia y que sus ingresos no superan los 4 SMMLV.

Cobertura a la tasa de interés
es un porcentaje de la misma y que asume el Gobierno Nacional; de esta forma se logra que la cuota del crédito hipotecario sea menor.



Cesantías

Son una prestación social que el empleador paga al trabajador adicional al salario ordinario, y se convierten en un ahorro.

Nuevo socio:

Comfenealco
Antioquia

Pregunta cómo acceder a estos beneficios con tu asesora.

Etapas en venta:

voláre^{Azulejo}
Ciudadela Campestre

-Últimas oportunidades-

voláre^{Golondrina}
Ciudadela Campestre

-En Venta-

Próximas etapas:

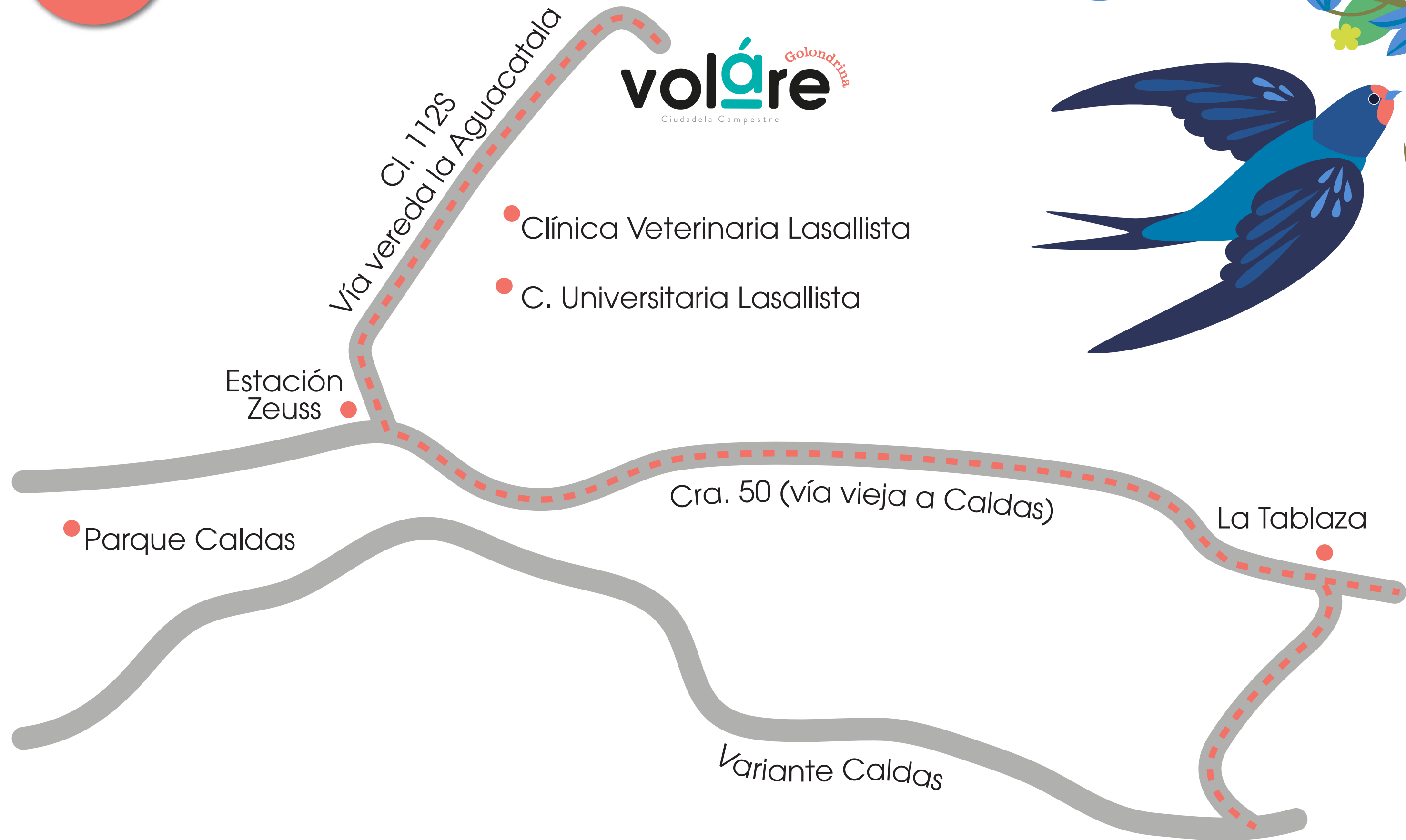
Tucán
Gaviota
Turpial





Cómo
llegar
al proyecto

voláre
Golondrina
Ciudadela Campestre



Caldas, sector Universidad de La Salle
Apartamentos de **50.8 m²** (área construida)

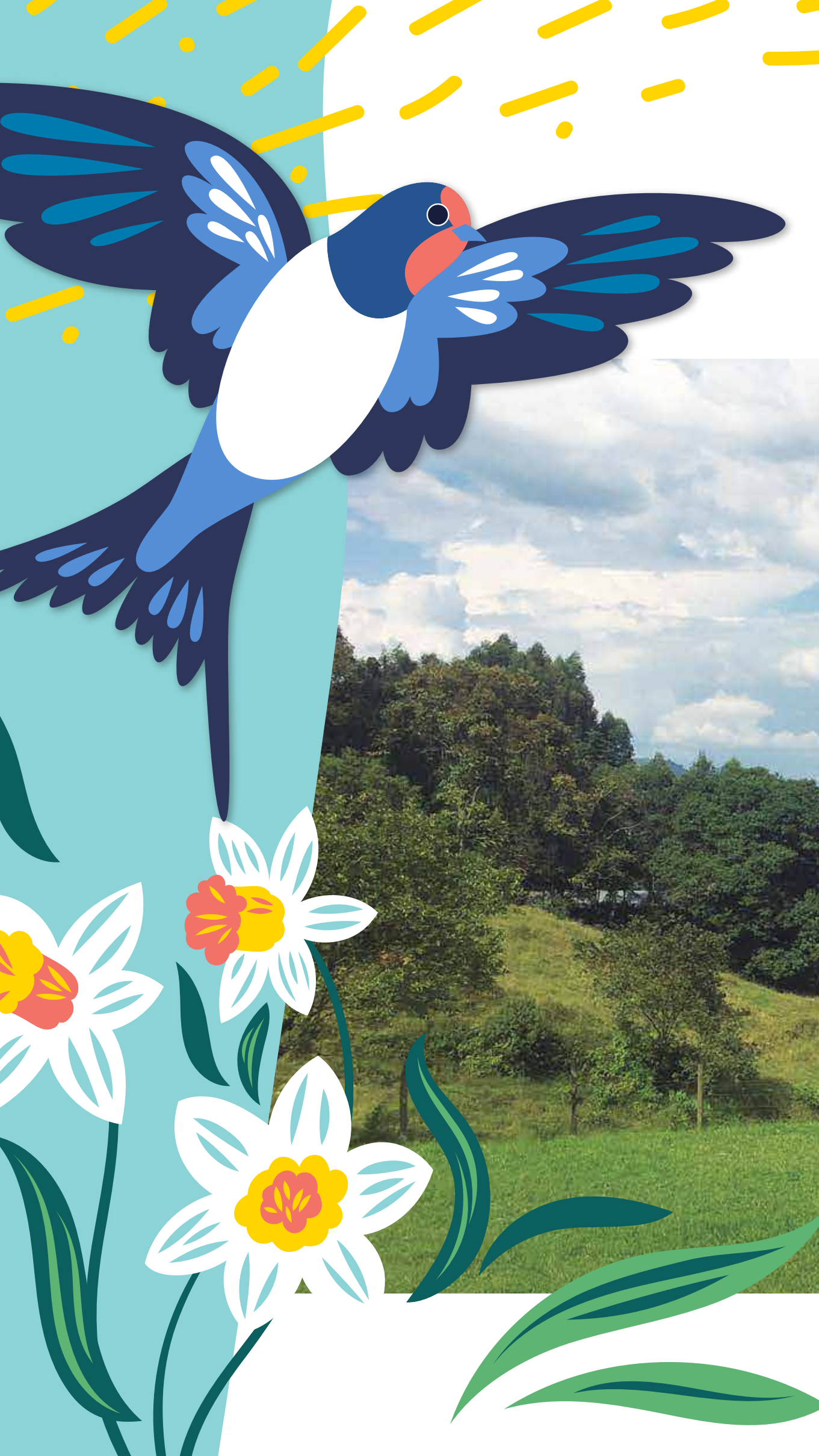
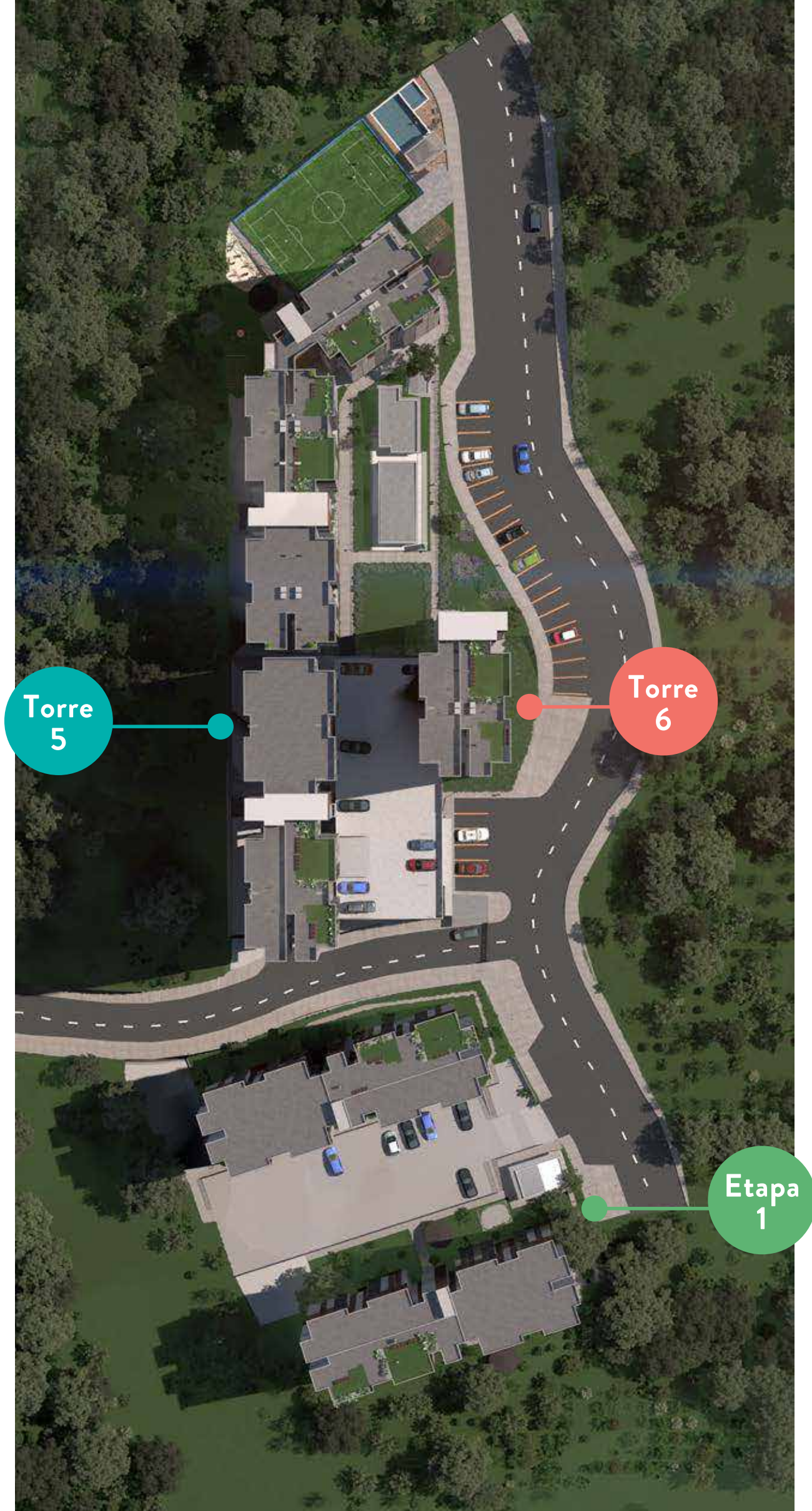


Imagen real del lote



Etapa 2

Torre 5: 14 pisos 8 aptos. por piso
2 ascensores por piso

Torre 6: 14 pisos 4 aptos. por piso
1 ascensor por torre

Construcción tradicional

Áreas construidas de
50,8 m²

URBANISMO




voláre
Ciudadela Campestre

Golondrina

Vivimos en
comunidad

Imagen sujeta a cambios



Torre de parqueaderos independiente

Parqueaderos de visitantes
Zonas comunes entregadas por etapas

Un ambiente
**campestre
 y natural**
 con espacios para
 toda la familia



Zonas comunes entregadas con etapa 2



Senderos
 verdes



Salón
 social



Coworking



Torre de
 parqueaderos

Zonas comunes proyecto Voláre



Chorritos
 de agua



Zona de
 chimeneas



Piscina de
 pelotas



Zona de
 brinquitos



Zonas
 infantiles



Senderos
 verdes



Kioscos



Lugares de
 encuentro



Salones
 comunales



Gimnasio al
 aire libre



Zona de
 mascotas



Cancha



Parques



Huertas
 urbanas



Cancha de
 voleyplaya



Piscina
 adultos
 y niños



Sauna
 y turco

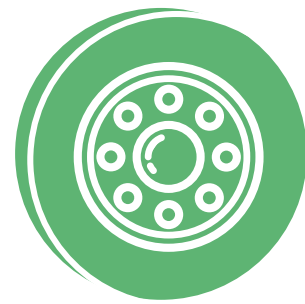


Jacuzzi

Un proyecto
inteligente
y amigable
¡con el ambiente!



Recirculación de agua lluvia
en zonas comunes



Iluminación led
en circulaciones y zonas comunes, generando ahorro a la copropiedad



Senderos ecológicos y huertas



Parqueaderos de **bicicletas**



Shut de basuras **“orgánico”** y shut de basuras **“ordinario”**



Apartamentos con **kit básico*** de domótica: iluminación
*Consulta en sala de negocios



Celdas de parqueaderos de visitantes* con conexión para **carga de vehículos eléctricos**
*Celdas limitadas



Imagen sujeta a cambios



voláre
Golondrina
Ciudela Campestre

Imagen sujeta a cambios

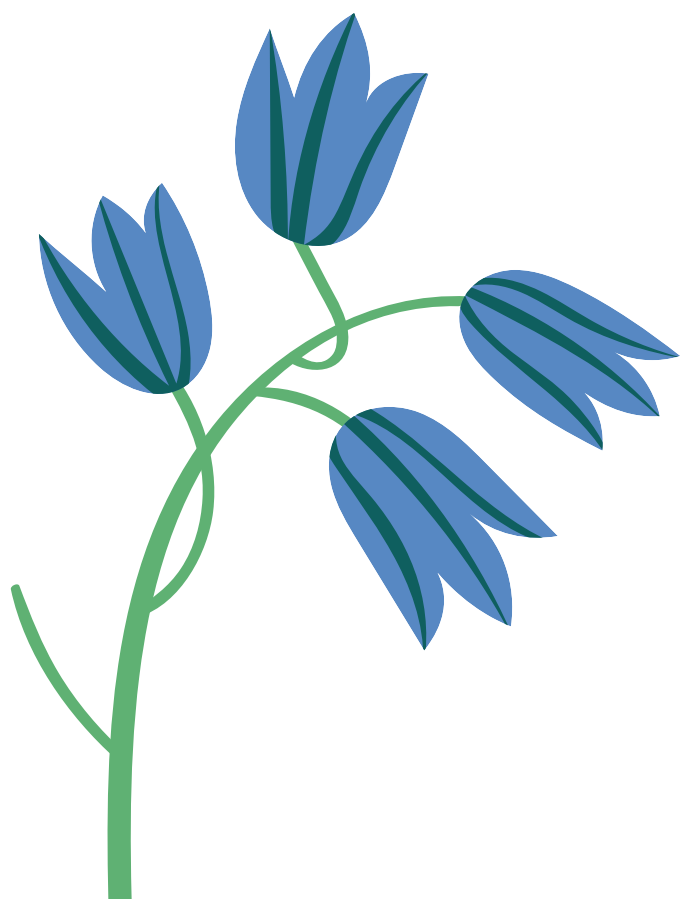
**Nuestro hogar,
nuestro nido**



TIPO 1

Área bruta 50.8 m²
Construcción tradicional

Área bruta incluye buitrones, columnas y muros comunes. El área privada que aparecerá en el RPH y en las escrituras, se calculará excluyendo buitrones, columnas y muros comunes. Fecha de publicación agosto 2020.

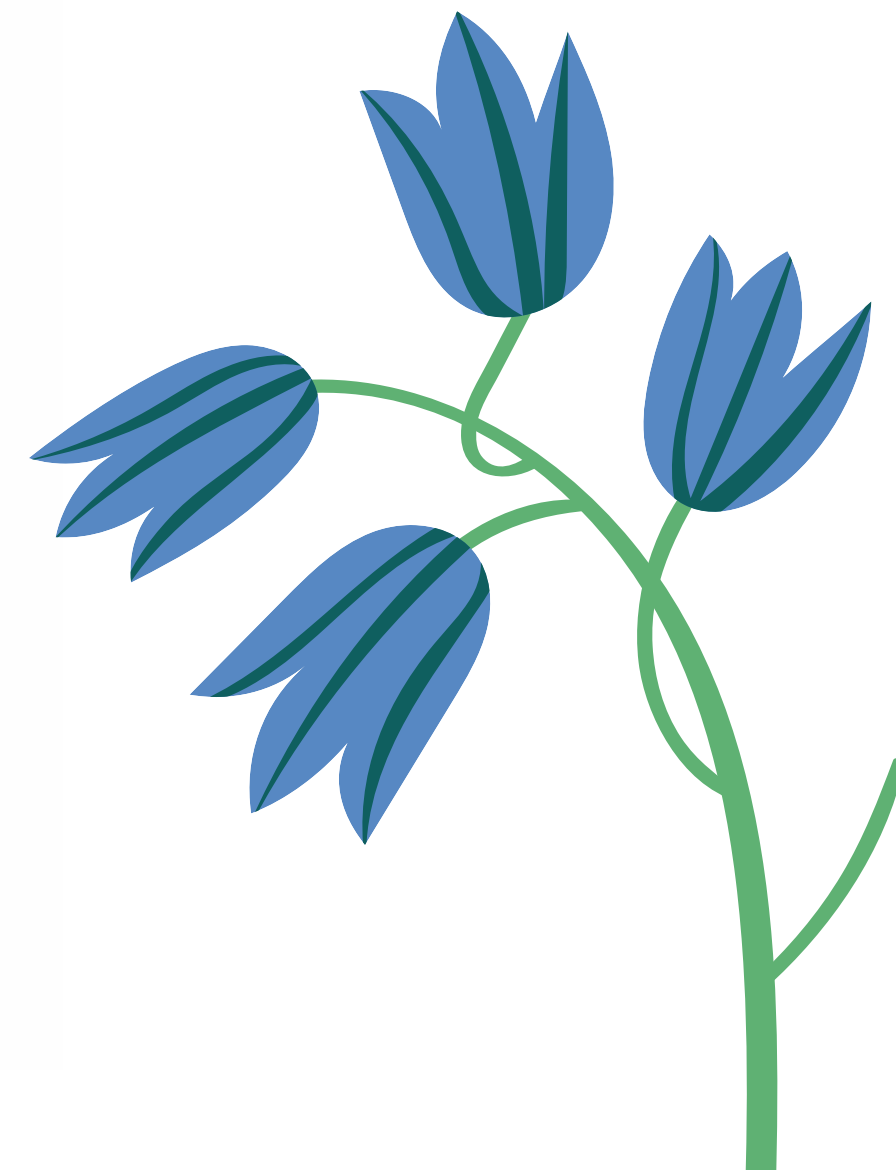


TIPO 2

Área bruta 50.8 m²
Construcción tradicional



Área bruta incluye buitrones, columnas y muros comunes. El área privada que aparecerá en el RPH y en las escrituras, se calculará excluyendo buitrones, columnas y muros comunes. Fecha de publicación agosto 2020.

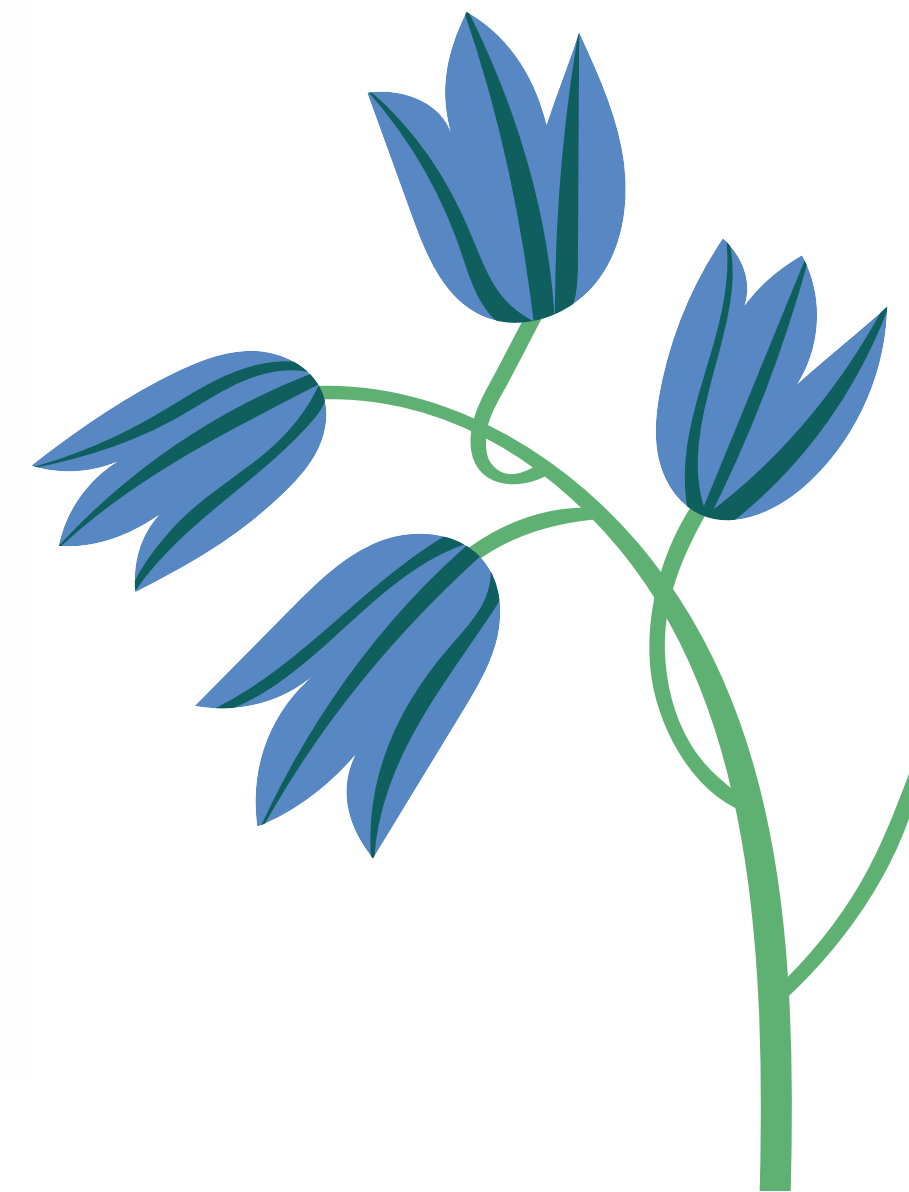


TIPO 3

Área bruta 50.8 m²
Construcción tradicional



Área bruta incluye buitrones, columnas y muros comunes. El área privada que aparecerá en el RPH y en las escrituras, se calculará excluyendo buitrones, columnas y muros comunes. Fecha de publicación agosto 2020.

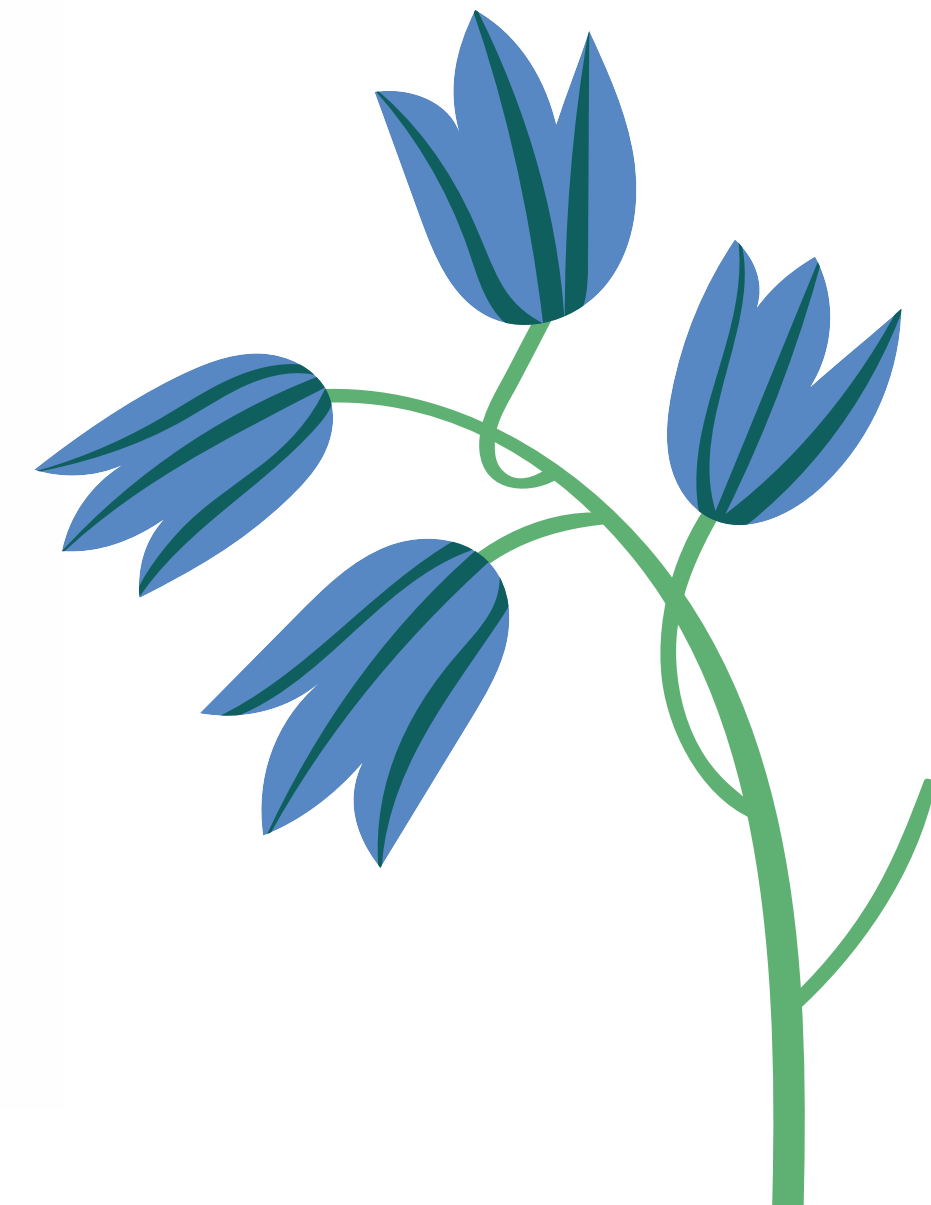


TIPO 4

Área bruta 50.8 m
Construcción tradicional



Área bruta incluye buitrones, columnas y muros comunes. El área privada que aparecerá en el RPH y en las escrituras, se calculará excluyendo buitrones, columnas y muros comunes. Fecha de publicación agosto 2020.

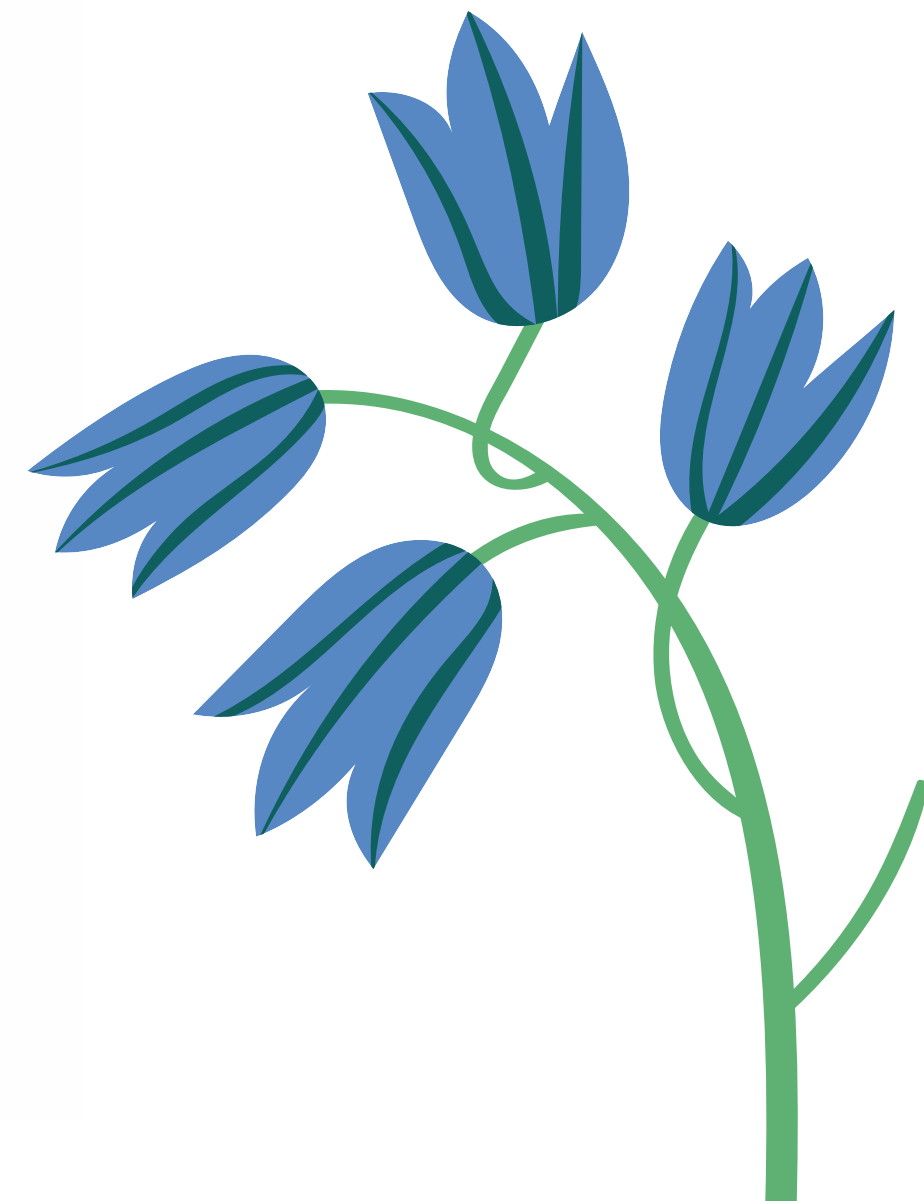


TIPO 5

Área bruta 50.8 m
Construcción tradicional



Área bruta incluye buitrones, columnas y muros comunes. El área privada que aparecerá en el RPH y en las escrituras, se calculará excluyendo buitrones, columnas y muros comunes. Fecha de publicación agosto 2020.





Descubre nuestro
apartamento
modelo





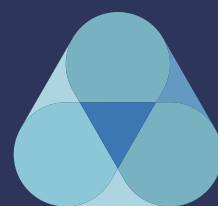
voláre *Golondrina*

Ciudadela Campestre

310 432 92 17 - 320 701 57 18

volare@vinculo.co

www.volareciudadela.com



Vínculo
Desarrollo Inmobiliario

Comfenalco
Antioquia

www.vinculo.co

