



terrah\*  
apartamentos



## El despertar de la **conciencia**



Un día despiertas con la sensación de querer comenzar un cambio, lo sientes desde el alma y te mueve a encontrarlo.

Hoy lo llevas contigo a todos lados, en tu ropa y en tu piel, en lo que sientes y cómo te expresas, en lo que comes y dejas de comer, en lo que te hace único y en lo que te conecta con los demás.

Has cambiado tu forma de vivir, para no vivir de cualquier forma, porque es aquí y ahora que tu conciencia ha despertado.



# La forma consciente de vivir

En Terrah Apartamentos,  
creemos firmemente  
que la conciencia por el cuidado  
y preservación del ambiente,  
debe ser parte de nuestra  
filosofía de vida.

terrah\*  
apartamentos



EST. METRO LA ESTRELLA

EURO

HOSPITAL DE SABANETA

UNIVERSIDAD CEIPA

LOMA SAN JOSÉ

AQUÍ

AV. REGIONAL

AV. LAS VEGAS

C.C. MAYORCA

C.C. AVES MARÍA (ÉXITO)

PORCICARNES

ACCESO DESDE AV. EL POBLADO

CLL 77 SUR

CRA 45

CLL 75B SUR (LA DOCTORA)

CRA 43A

CLL 75 SUR

CRA 38

FUTURA CIRCUNVALAR CONEXIÓN CON ENVIGADO

Ubicado en  
**Sabaneta**  
Loma San José



A 25 minutos  
de Medellín



# Tranquilo, reservado y muy natural

Cerca de todo  
lo que necesitas  
para tu bienestar  
y comodidad.



## Universidades

CEIPA  
Unisabaneta  
San Martín  
Caequinos  
Uniciencias  
Universidad CES



## Colegios

El Carmelo  
Gimnasio los Alcázares  
Carlos Castro Saavedra  
Las Franciscanas



## Supermercados

Éxito  
La Vaquita  
EURO  
D1  
Justo & Bueno



## Centros comerciales

Aves María  
Mall Vegas Plaza  
Mayorca



## Iglesias

Nuestra Señora de Los Dolores  
María Auxiliadora

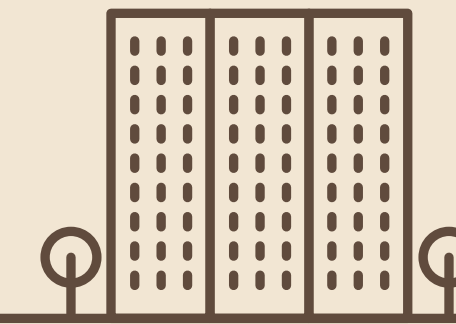


## Hospital

Hospital de Sabaneta  
Venancio Díaz

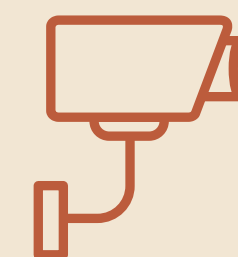
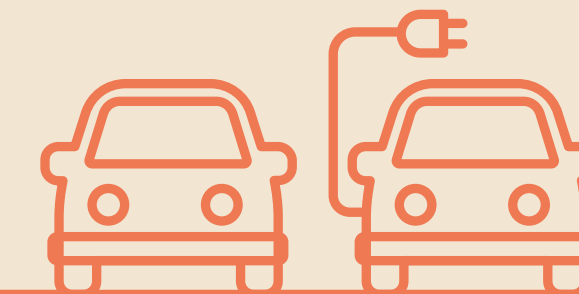
**t<sup>e</sup>rrah** \*  
apartamentos

**3 torres**



**Unidad  
cerrada**

**Parqueaderos  
privados, visitantes  
y con carga eléctrica**



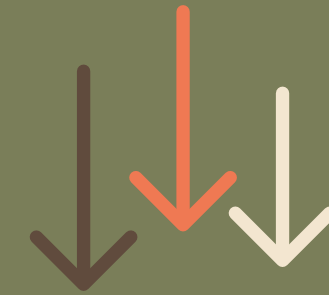
**Portería  
y vigilancia  
24 horas**

**Doble shut  
de basura  
para reciclar**



terrah\*  
apartamentos

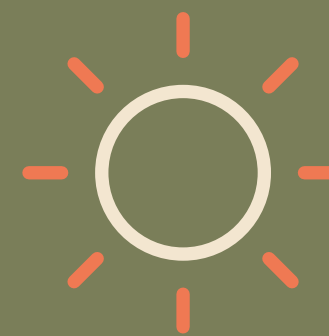
Diseñado para ser amigable con el medio ambiente, **Terrah se encuentra en proceso de CERTIFICACIÓN EDGE**, la cual representa excelentes beneficios ambientales y económicos.



Disminución en consumos de agua y energía.



Ahorro en servicios públicos para los propietarios.



Condiciones adecuadas de iluminación y ventilación en cada apartamento.



Acceso a créditos verdes para los propietarios, con tasas de interés más bajas\*.

\*Con algunas entidades bancarias.

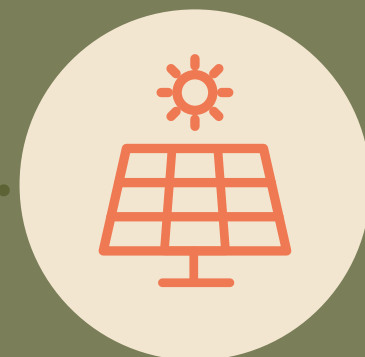


# t<sup>e</sup>rrah\* un proyecto sostenible

apartamentos



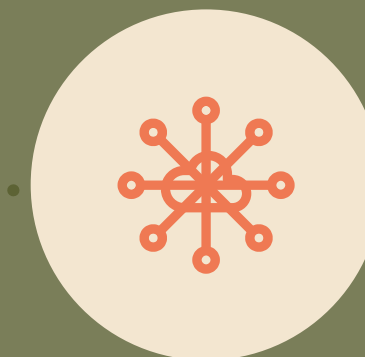
Estilo de vida  
saludable  
y confortable



Generación  
de energía en sitio



Manejo  
de aguas



Tecnologías  
inteligentes



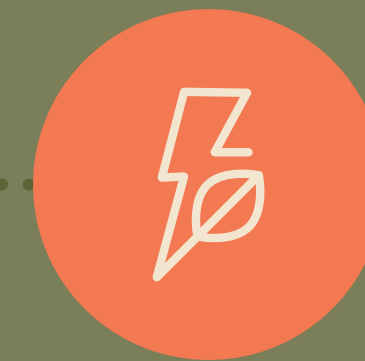
Diseño  
sostenible



Selección  
de materiales



Transportación  
sostenible



Manejo  
de energía  
eficiente



Agricultura  
urbana



FUTURA CIRCUNVARAR CONEXIÓN SABANETA - ENVIGADO

URB. CORTIJO DE SAN JOSÉ

LOMA SAN JOSÉ

# VIVOH

PARQUE CONSCIENTE

PARQUE NATURAL

FUTURA AMPLIACIÓN DE VÍA

Área total del lote  
**28.000 m<sup>2</sup>**

terrah\*  
apartamentos

## Planta urbana



### MUNDO ACTIVO

1. Gimnasio al aire libre
2. Cancha sintética
3. Gimnasio
4. Sendero de trote



### MUNDO CLUB

10. Club house
11. BBQ Bar
12. Coworking
13. Salón de hobbies



### MUNDO AQUA

5. Piscinas adultos y niños
6. Solarium
7. Sauna y turco



### MUNDO RELAX

14. Observatorio
15. Solarium
16. Yoga deck
17. Espejo de agua



### MUNDO NATURA

8. Herbario
9. Parque de mascotas



### MUNDO FELIZ

18. Playground
19. Salón social
20. Juegos infantiles



Este plano es ilustrativo y por lo tanto puede presentar modificaciones. Además, contiene elementos de apreciación estética que son interpretación del artífice y no comprometen a la sociedad promotora. Mayo 2020

# VIVOH

PARQUE CONSCIENTE

Un lugar para encontrarte contigo, con lo que te gusta y con aquellos que comparten tus mismas afinidades.



## MUNDO ACTIVO

Gimnasio al aire libre  
Cancha sintética  
Gimnasio  
Sendero de trote



## MUNDO CLUB

Lavandería  
Coworking  
BBQ bar  
Club house



## MUNDO AQUA

Piscinas adultos y niños  
Solarium  
Sauna y turco



## MUNDO RELAX

Observatorio  
Solarium  
Yoga deck  
Espejo de agua



## MUNDO NATURA

Herbario  
Parque de mascotas



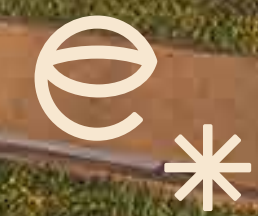
## MUNDO FELIZ

Playground  
Salón social  
Juegos infantiles





Rodeado de un entorno natural de 10.000 m<sup>2</sup>







t<sup>e</sup>rrah\*  
apartamentos











The impossible is  
NOTHING

DRINK  
the  
Coffee  
FIRST

CROISSANT  
WAKED FRESH  
COFFEE









Apartamentos de  
**2 y 3 habitaciones**  
**+ balcón**



ÁREAS DESDE

**72.24 m<sup>2</sup>**

Área construida. Área privada 66.22 m<sup>2</sup>

---

HASTA

**88.50 m<sup>2</sup>**

Área construida. Área privada 82.03 m<sup>2</sup>





A P A R T A M E N T O

84.65 m<sup>2</sup>

Área construida. Área privada 78.55 m<sup>2</sup>



APARTAMENTO **84.65 m<sup>2</sup>**  
Área construida. Área privada 78.55 m<sup>2</sup>



Proyecto por etapas. Las imágenes son ilustrativas y por lo tanto pueden presentar modificaciones. Además, contienen elementos de apreciación estética que son interpretación del artífice y no comprometen a la sociedad promotora.





APARTAMENTO **84.65 m<sup>2</sup>**  
Área construida. Área privada 78.55 m<sup>2</sup>



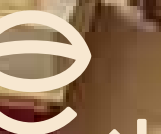
Proyecto por etapas. Las imágenes son ilustrativas y por lo tanto pueden presentar modificaciones. Además, contienen elementos de apreciación estética que son interpretación del artifice y no comprometen a la sociedad promotora.



APARTAMENTO **84.65 m<sup>2</sup>**  
Área construida. Área privada 78.55 m<sup>2</sup>



Proyecto por etapas. Las imágenes son ilustrativas y por lo tanto pueden presentar modificaciones. Además, contienen elementos de apreciación estética que son interpretación del artífice y no comprometen a la sociedad promotora.



APARTAMENTO **84.65 m<sup>2</sup>**  
Área construida: Área privada 78.55 m<sup>2</sup>



Proyecto por etapas. Las imágenes son ilustrativas y por lo tanto pueden presentar modificaciones. Además, contienen elementos de apreciación estética que son interpretación del artífice y no comprometen a la sociedad promotora.



APARTAMENTO **84.65 m<sup>2</sup>**  
Área construida. Área privada 78.55 m<sup>2</sup>



Proyecto por etapas. Las imágenes son ilustrativas y por lo tanto pueden presentar modificaciones. Además, contienen elementos de apreciación estética que son interpretación del artifice y no comprometen a la sociedad promotora.





A P A R T A M E N T O

72.24 m<sup>2</sup>

Área construída. Área privada 66.22 m<sup>2</sup>



APARTAMENTO **72.24 m<sup>2</sup>**  
Área construida. Área privada 66.22 m<sup>2</sup>



Proyecto por etapas. Las imágenes son ilustrativas y por lo tanto pueden presentar modificaciones. Además, contienen elementos de apreciación estética que son interpretación del artífice y no comprometen a la sociedad promotora.





APARTAMENTO **72.24 m<sup>2</sup>**  
Área construida. Área privada 66.22 m<sup>2</sup>



Proyecto por etapas. Las imágenes son ilustrativas y por lo tanto pueden presentar modificaciones. Además, contienen elementos de apreciación estética que son interpretación del artífice y no comprometen a la sociedad promotora.





APARTAMENTO **72.24 m<sup>2</sup>**  
Área construida. Área privada 66.22 m<sup>2</sup>



Proyecto por etapas. Las imágenes son ilustrativas y por lo tanto pueden presentar modificaciones. Además, contienen elementos de apreciación estética que son interpretación del artífice y no comprometen a la sociedad promotora.



# PLANTA TÍPICA TORRE 1

## NIVEL 8 AL 22

**TIPO C 78.45 m<sup>2</sup>**  
 Área construida. Área privada 70.03 m<sup>2</sup>

**TIPO D 84.65 m<sup>2</sup>**  
 Área construida. Área privada 78.55 m<sup>2</sup>

**TIPO E 84.95 m<sup>2</sup>**  
 Área construida. Área privada 78.55 m<sup>2</sup>



**TIPO B 72.24 m<sup>2</sup>**  
 Área construida. Área privada 66.22 m<sup>2</sup>

**TIPO A 72.24 m<sup>2</sup>**  
 Área construida. Área privada 66.22 m<sup>2</sup>

**TIPO F 78.45 m<sup>2</sup>**  
 Área construida. Área privada 70.03 m<sup>2</sup>



Este plano es ilustrativo y por lo tanto puede presentar modificaciones. Además, contiene elementos de apreciación estética que son interpretación del artífice y no comprometen a la sociedad promotora. Las áreas incluyen muros, columnas y buitrones.

# PLANTA TÍPICA TORRE 1

## NIVEL 23 AL 31

**TIPO C 80.29 m<sup>2</sup>**  
 Área construida. Área privada 71.87 m<sup>2</sup>

**TIPO D 84.65 m<sup>2</sup>**  
 Área construida. Área privada 78.55 m<sup>2</sup>

**TIPO E 88.50 m<sup>2</sup>**  
 Área construida. Área privada 82.03 m<sup>2</sup>



**TIPO B 76.02 m<sup>2</sup>**  
 Área construida. Área privada 69.90 m<sup>2</sup>

**TIPO A 76.02 m<sup>2</sup>**  
 Área construida. Área privada 69.90 m<sup>2</sup>

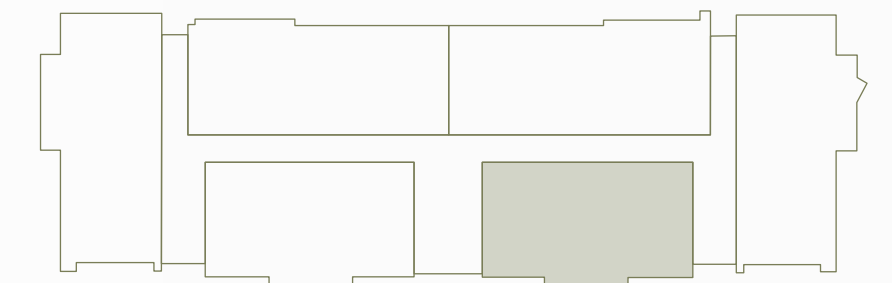
**TIPO F 80.29 m<sup>2</sup>**  
 Área construida. Área privada 71.87 m<sup>2</sup>



Este plano es ilustrativo y por lo tanto puede presentar modificaciones. Además, contiene elementos de apreciación estética que son interpretación del artífice y no comprometen a la sociedad promotora. Las áreas incluyen muros, columnas y buitrones.



TIPO  
**A**



**72.24 m<sup>2</sup>**

Área construida. Área privada 66.22 m<sup>2</sup>

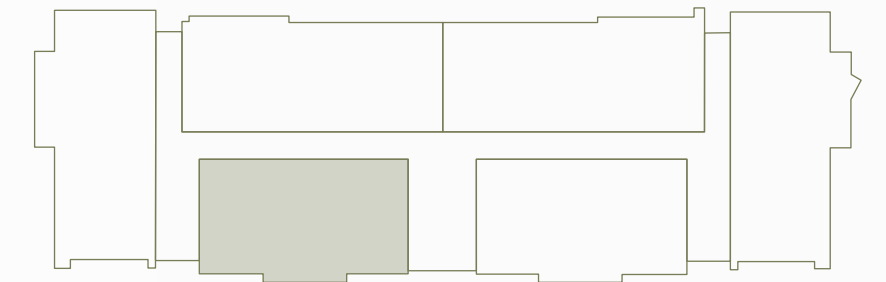
**t<sub>e</sub>rrah\***  
apartamentos

Este plano es ilustrativo y por lo tanto puede presentar modificaciones. Además, contiene elementos de apreciación estética que son interpretación del artífice y no comprometen a la sociedad promotora. Las áreas incluyen muros, columnas y buitrones.





TIPO  
**B**



**72.24 m<sup>2</sup>**

Área construida. Área privada 66.22 m<sup>2</sup>

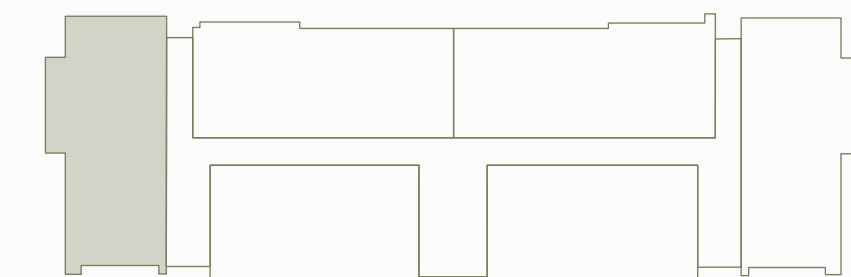
**t<sub>e</sub>rrah\***  
apartamentos

Este plano es ilustrativo y por lo tanto puede presentar modificaciones. Además, contiene elementos de apreciación estética que son interpretación del artífice y no comprometen a la sociedad promotora. Las áreas incluyen muros, columnas y buitrones.





TIPO  
**C**



**78.45 m<sup>2</sup>**

Área construida. Área privada 70.03 m<sup>2</sup>

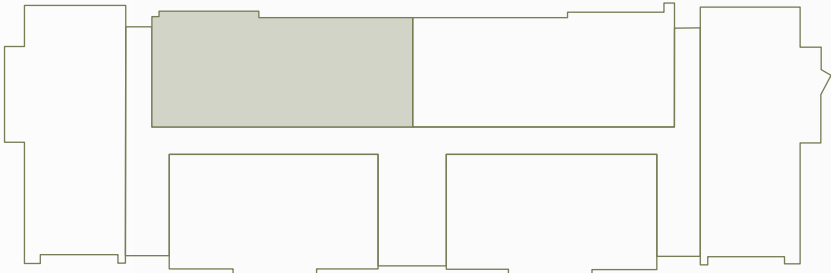
**t<sub>e</sub>rrah\***  
apartamentos

Este plano es ilustrativo y por lo tanto puede presentar modificaciones. Además, contiene elementos de apreciación estética que son interpretación del artífice y no comprometen a la sociedad promotora. Las áreas incluyen muros, columnas y buitrones.





TIPO  
**D**



**84.65 m<sup>2</sup>**

Área construida. Área privada 78.55 m<sup>2</sup>

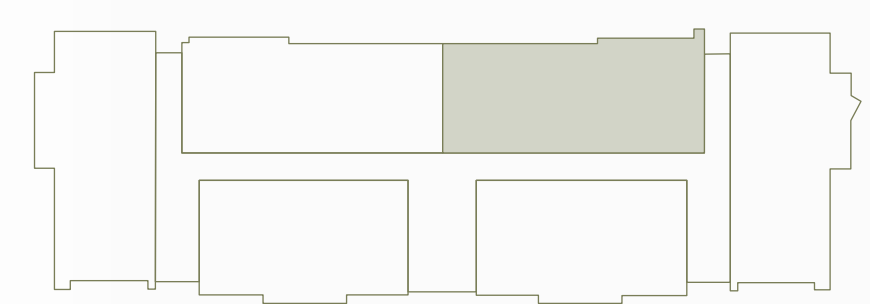
**t<sup>e</sup>rrah\***  
apartamentos

Este plano es ilustrativo y por lo tanto puede presentar modificaciones. Además, contiene elementos de apreciación estética que son interpretación del artífice y no comprometen a la sociedad promotora. Las áreas incluyen muros, columnas y buitrones.





TIPO  
**E**



**84.95 m<sup>2</sup>**

Área construida. Área privada 78.55 m<sup>2</sup>



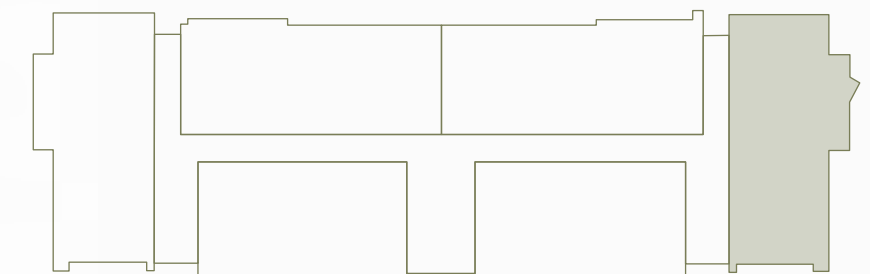
Este plano es ilustrativo y por lo tanto puede presentar modificaciones. Además, contiene elementos de apreciación estética que son interpretación del artífice y no comprometen a la sociedad promotora. Las áreas incluyen muros, columnas y buitrones.







TIPO  
**F**



**78.45 m<sup>2</sup>**

Área construida. Área privada 70.03 m<sup>2</sup>

**t<sub>e</sub>rrah\***  
apartamentos

Este plano es ilustrativo y por lo tanto puede presentar modificaciones. Además, contiene elementos de apreciación estética que son interpretación del artífice y no comprometen a la sociedad promotora. Las áreas incluyen muros, columnas y buitrones.





FOMENTAMOS LA  
**CONSTRUCCIÓN**  
RESPONSABLE



Empresa constructora e inmobiliaria con más de 30 años de historia y experiencia profesional. En su amplia trayectoria desarrollando proyectos inmobiliarios ha construido más de 22.500 viviendas, más de 350 Locales Comerciales, más de 250 habitaciones de hotel y más de 10 proyectos de bodegas industriales. Bienes & Bienes Constructores S.A. se destaca por tener un enfoque global de la construcción, integrando las diferentes disciplinas y procesos desde la adquisición de tierras, diseño, construcción, mercadeo, servicio de venta y atención postventa de sus proyectos.



Conexo Inmobiliario es una empresa colombiana constituida en el año 2012 que nace con el objetivo de desarrollar proyectos extraordinarios en diferentes segmentos y que se reconozcan por su diseño, innovación, calidad y positivo impacto. Nuestros proyectos varían desde residencias de lujo, condominios de bajo costo, centros comerciales, espacios de oficinas y residencias para adultos mayores; ofreciendo así un rango amplio de productos y soluciones para satisfacer las necesidades de nuestros clientes. En la actualidad Conexo ha participado en la construcción de más de 120.000 metros cuadrados y se encuentra en el desarrollo de 11 proyectos que suman más de 400.000 metros cuadrados.

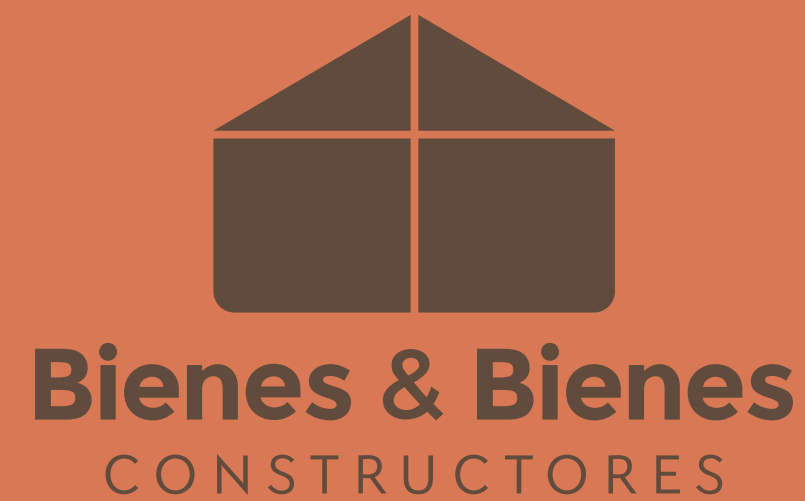
Diseño interior por



La Carpintería es una marca de diseño de espacios y producción de mobiliario, creada hace 5 años con el fin de democratizar el diseño e inspirar a las personas a diseñar la vida que quieren vivir. Nuestros cuatro pilares más importantes son: una marca como estilo de vida, convertir algo ordinario en extraordinario, que el diseño sea para todos y ser una carpintería digital.

# t<sup>e</sup>rrah \*

la forma consciente de vivir



**HAZ CLIC AQUÍ**  
y comunícate con nuestra sala de ventas  
 **313 615 8250**

 **(+57 4) 560 6336**

