

FLORIDA
NORTEAMERICA

editec

construcciones



Somos una empresa colombiana con experiencia en **promoción, gerencia, comercialización y construcción** de edificaciones y obras de urbanismo.

VALORES



DESARROLLO SOSTENIBLE

Buscamos con nuestras acciones crecer en consonancia con el medio ambiente, el desarrollo económico y el progreso de las comunidades.



CONFIANZA

Se logra gracias al rigor de nuestros procesos técnicos y al cumplimiento de nuestra palabra con proveedores, clientes e inversionistas.

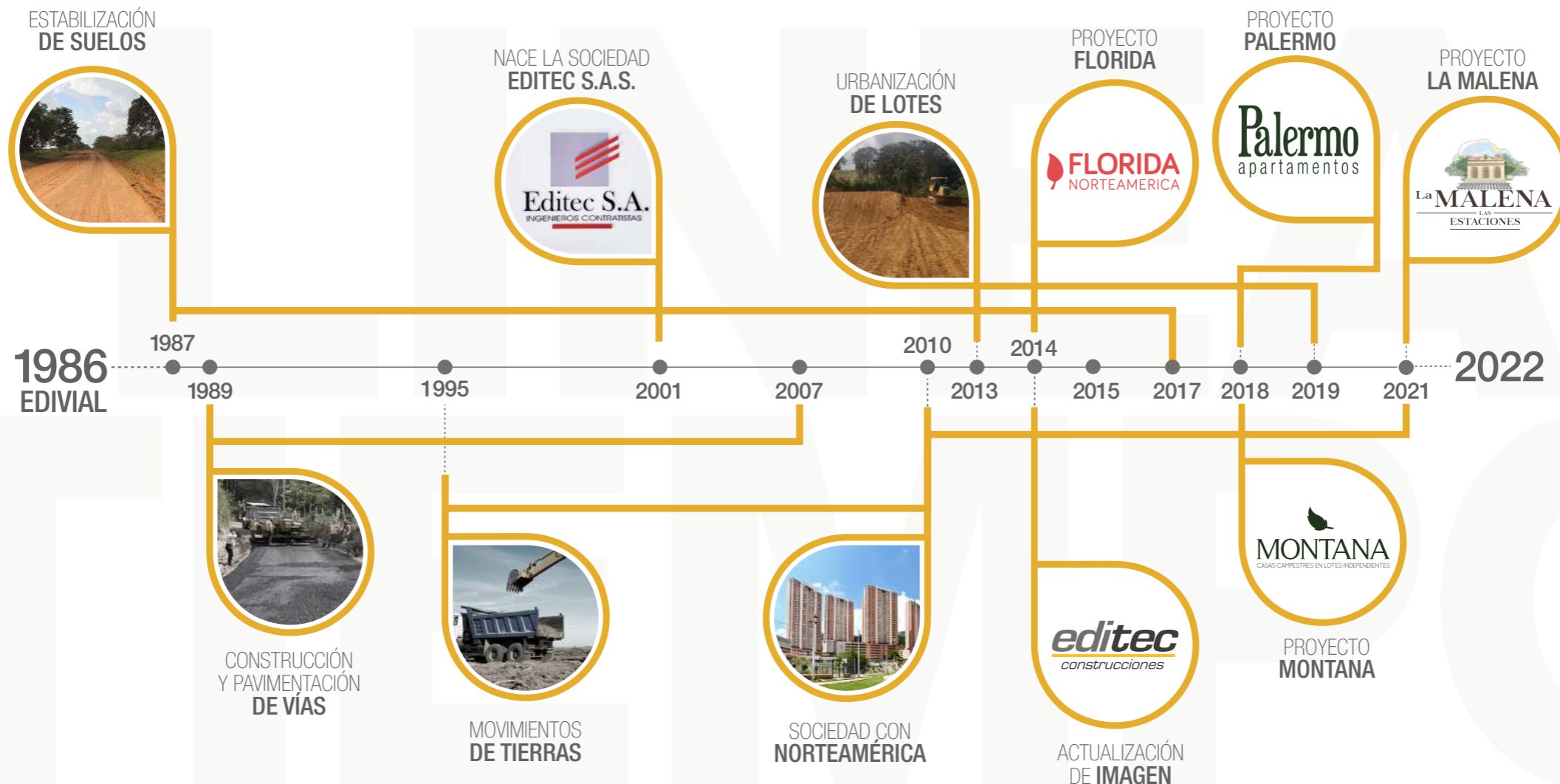


AGILIDAD

Tomamos decisiones rápidas, pero siempre previendo el riesgo, de esta manera nuestros procesos son dinámicos y oportunos.

Construimos **proyectos de gran impacto** apoyados en nuestra fórmula infalible de **calidad, precio y confort**.

HISTORIA



Apartamentos Palermo



Florida Norteamérica



Casas Montana



Apartamentos Palermo



La Malena



EXPERIENCIA



**ESTABILIZACIÓN
DE SUELOS**



**EDIFICIOS
EN ALTURA**
(Promoción, gerencia
y construcción)



**MOVIMIENTO
DE TIERRAS**



**CONSTRUCCIÓN
PAVIMENTACIÓN
DE VÍAS Y OBRAS
COMPLEMENTARIAS**



**URBANIZACIÓN
DE LOTES PARA
VIVIENDA**

EXPERIENCIA EN VIVIENDA

**PROYECTOS
TERMINADOS 7**

**PROYECTOS
EN CONSTRUCCIÓN 2**

**PROYECTOS
EN PREVENTA 3**

**PROYECTOS
EN ESTUDIO 4**

NUESTROS PROYECTOS

Palermo
apartamentos

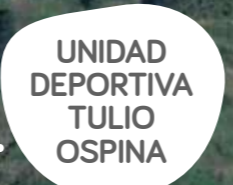
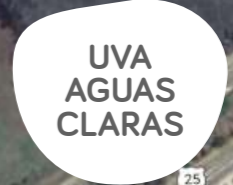
FLORIDA
NORTEAMERICA

MONTANA
CASAS CAMPESTRES EN LOTES INDEPENDIENTES

La MALENA
LAS
ESTACIONES



CERCA A





Hospital
a 10 min



Autódromo
a 10 min



Estación Niquia
a 10 min



Ruta integrada
al metro Niquia



Alejado del ruido de la
autopista



CC puerta
del norte
a 10 min



Alejado de la
contaminación
ambiental

VIVIR EN UN CLUB CAMPESTRE



Zona de mascotas



Pista de trote



Minigolf



Gimnasio cubierto



Canchas en gramilla sintética



Cancha Polideportiva



Mall comercial



Casita de muñecas



3 Piscinas climatizadas



Gimnasio al aire libre



Pista de skate



Zona de picnic



Pista de downhill



Pista de triciclos



Juegos infantiles

* Zonas comunes se entregan por etapas.

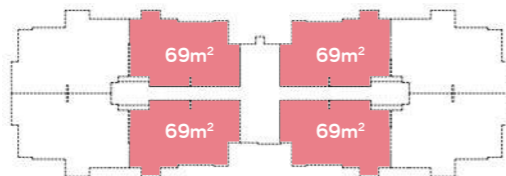
VISTA HACIA CASAS MONTANA



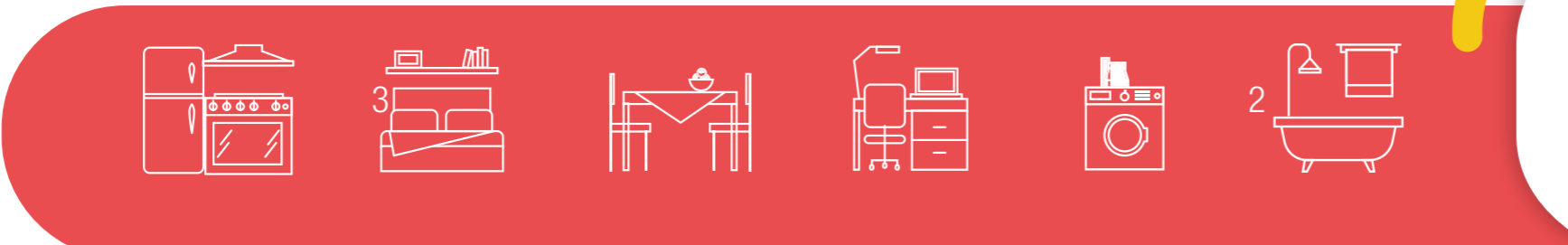
VISTA AL INTERIOR ZONAS COMUNES



VISTA HACIA CASAS MONTANA



VISTA AL INTERIOR ZONAS COMUNES



69.89m²



VISTA AL INTERIOR ZONAS COMUNES



80.02m²

PLANTA TÍPICA

TORRE
5

VISTA HACIA BATALLÓN

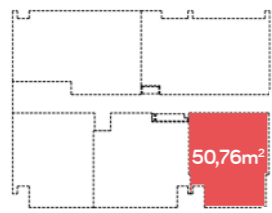


VISTA HACIA ZONAS COMUNES

Las imágenes y diseños son de carácter ilustrativo y de apreciación artística por lo que pueden tener variaciones. Las ambientaciones de autos, personas y vegetación son proyecciones del proyecto en funcionamiento y no comprometen al promotor y/o constructor.



VISTA HACIA BATALLÓN



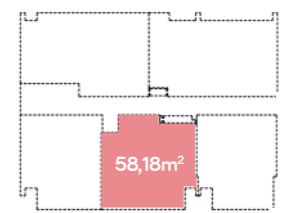
VISTA HACIA ZONAS COMUNES



50.76m²



VISTA HACIA BATALLÓN



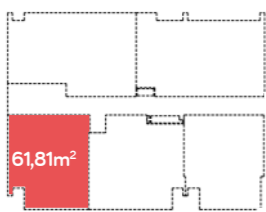
VISTA HACIA ZONAS COMUNES



58.18 m²



VISTA HACIA BATALLÓN



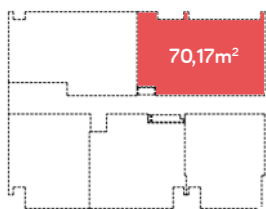
VISTA HACIA ZONAS COMUNES



61.81m²



VISTA HACIA BATALLÓN



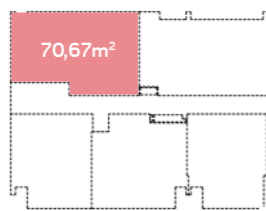
VISTA HACIA ZONAS COMUNES



70.17m²



VISTA HACIA BATALLÓN



VISTA HACIA ZONAS COMUNES



70.67m²

SALA COMEDOR ESTUDIO



ALCOBA PRINCIPAL





PORTERIA





FOTO REAL DEL PROYECTO

Las imágenes y diseños son de carácter ilustrativo y de apreciación artística por lo que pueden tener variaciones. Las ambientaciones de autos, personas y vegetación son proyecciones del proyecto en funcionamiento y no comprometen al promotor y/o constructor.

SECTOR BELLO


CALIFORNIA
Eco-parcelas

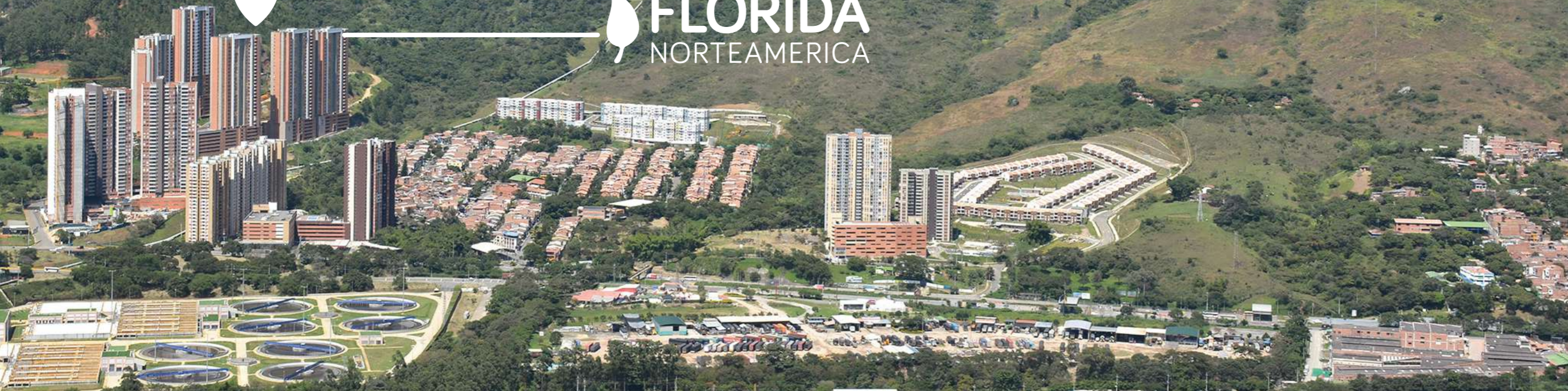
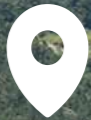

CAROLINA del NORTE
Lotes urbanizados


DAKOTA
Lotes urbanizados


MONTANA
CASAS CAMPESTRES EN LOTES INDEPENDIENTES

NORTE AMERICA




FLORIDA
NORTE AMERICA



Bienvenid@ al
CLUB

que lo tiene todo

 **312 713 8365**
floridanorteamerica.com.co  

 Búscanos en
waze como:  **FLORIDA**
NORTEAMERICA

Un proyecto de:


NORTEAMERICA
La nueva ciudad campestre

Con el respaldo de:


CONSTRUCTORES
JAVIER LONDOÑO S.A.S.

20 AÑOS **editec**
construcciones