





MonteReal
APARTAMENTOS

EL LUGAR
IDEAL PARA TI
Y TU FAMILIA



UBICACIÓN



Av. 51 #32-64 - Niquía, Medellín.

Centro Comercial Puerta del norte, Estación niquia del Metro, Autopista Norte, Homecenter, Pisende, Batallón Tulio Nel Ospina



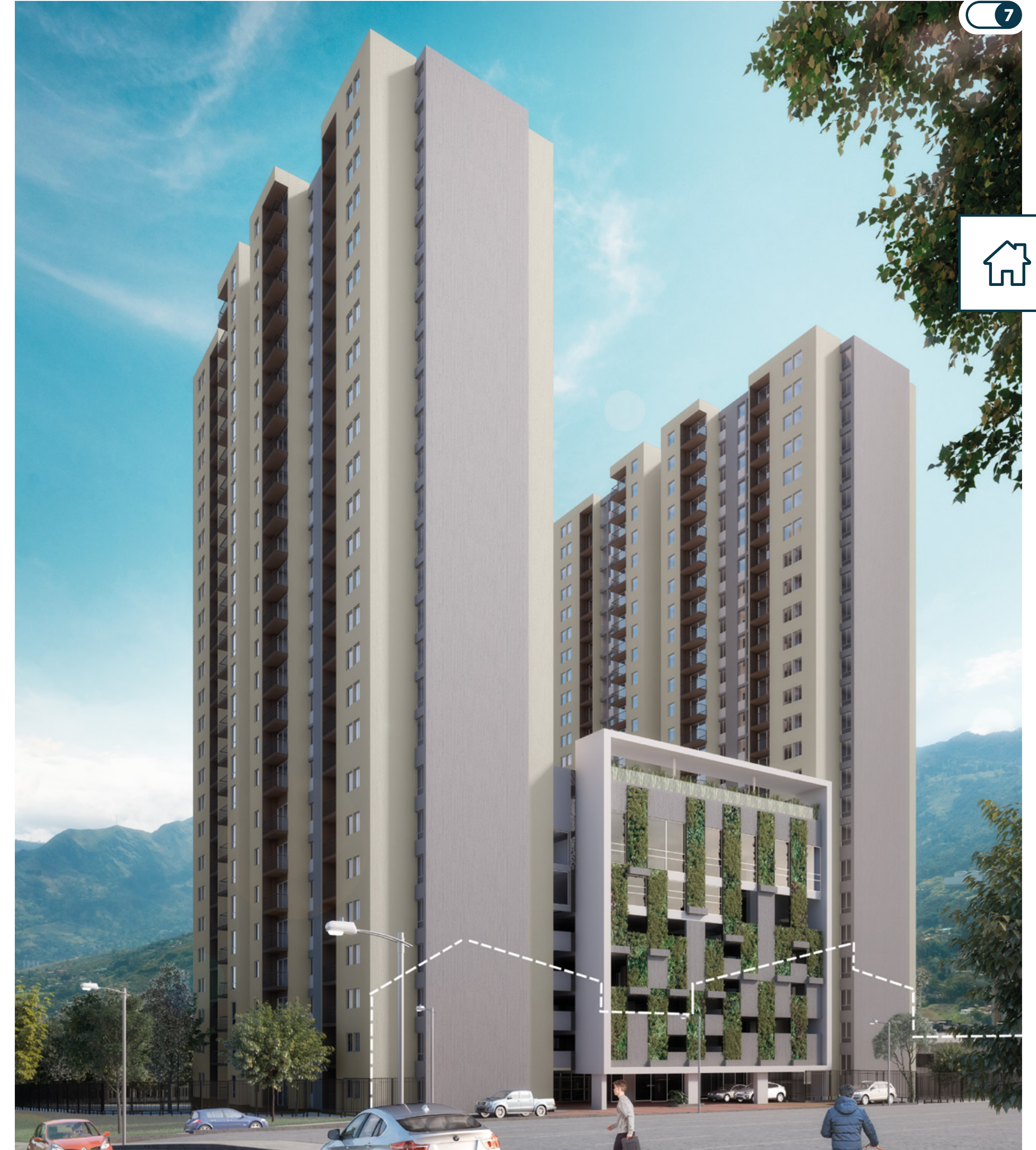


CARACTERÍSTICAS DEL PROYECTO:

Total unidades: 350
No. de torres: 2
No. de pisos: 26

Aptos por piso: 8
Tipologías: 3

SITIOS DE INTERÉS:



ZONAS COMUNES



Salón de Coworking



Salón social



Plazoleta



Aro de basquet



Muro de escalar



Parque infantil



Tricicloruta con casa de muñecas



Gimnasio biosaludable



Dos BBQ



Piscina con zonas húmedas y turco



Lobby



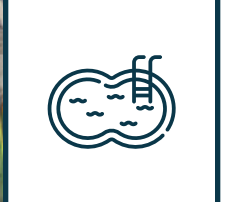


Parque infantil



Muro de escalar

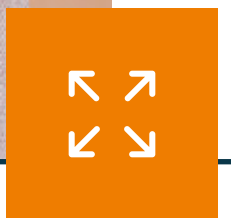




Piscina







**APTOS DE 1
2 Y 3 ALCOBAS**

La entrega se realiza en obra gris, con la posibilidad de elegir entre 2 novedosas opciones de acabados.



APTO. TIPO A

**Área Total
Construida: 72,37 m²**

Área Privada:
63,05 m²

Área Construida
Balcón: 2,82 m²

- 1 alcoba ppal.
- 2 alcobas auxiliares
- 2 baños
- Zona de ropas
- Balcón
- Estudio
- Zona social
- Cocina abierta



**Realiza aquí
un tour virtual**



APTO. TIPO B

**Área Total
Construida: 57,97 m²**

Área Privada:
50,7 m²

Área Construida
Balcón: 2,69 m²

- 1 alcoba ppal.
- 1 alcoba auxiliar
- 2 baños
- Zona de ropas
- Balcón
- Estudio
- Zona social
- Cocina abierta



**Realiza aquí
un tour virtual**



APTO. TIPO C

**Área Total
Construida: 47,54 m²**

Área Privada:
40,58 m²

Área Construida
Balcón: 2,62 m²

- 1 alcoba ppal.
- 2 baños
- Zona de ropas
- Balcón
- Estudio
- Zona social
- Cocina abierta



CONOCE NUESTROS APARTAMENTOS MODELO





Apto tipo A



Apto tipo A



Apto tipo A



Apto tipo A

Esta es una representación gráfica ilustrativa del proyecto con una sugerencia de amoblamiento. Los muebles que aparecen son de carácter decorativo no incluidos dentro de la oferta comercial. El área total está discriminada en: área provada, área común (ductos, columnas, estructura, muros divisorios y muros de fachada) y área de balcones cuando aplica. El área de terrazas no se suma dentro del área total por ser de uso común y exclusivo. Pueden presentarse variaciones en algunos detalles de diseño y acabados. Áreas y precios indicados son de referencia y corresponden a cada unidad. El precio del inmueble podrá tener variaciones antes de la separación del inmueble, dependiendo de las condiciones de mercado y disponibilidad de unidades. Aplica para todo este documento.



Apto tipo B

Apto tipo B



Apto tipo B

Apto tipo B



Esta es una representación gráfica ilustrativa del proyecto con una sugerencia de amoblamiento. Los muebles que aparecen son de carácter decorativo no incluidos dentro de la oferta comercial. El área total está discriminada en: área provada, área común (ductos, columnas, estructura, muros divisorios y muros de fachada) y área de balcones cuando aplica. El área de terrazas no se suma dentro del área total por ser de uso común y exclusivo. Pueden presentarse variaciones en algunos detalles de diseño y acabados. Áreas y precios indicados son de referencia y corresponden a cada unidad. El precio del inmueble podrá tener variaciones antes de la separación del inmueble, dependiendo de las condiciones de mercado y disponibilidad de unidades. Aplica para todo este documento.



Ingresa aquí a

constructoracolpatria.com



**SALA DE VENTAS:
Av. 51 #32-64 - Niquía, Medellín.**

f @constructoracolpatria

🗨️ **Montereal apartamentos**



Todo es Posible

Bogotá 643 90 66 Línea gratuita resto del país 01 8000 11 90 80 / Colombia - México - Perú
Vivienda - Empresarial y Comercio - Infraestructura y Concesiones - Otras Edificaciones