

The Yard



El tiempo es

AHORA

El lugar es

AQUÍ

VÍVELO



INTRO

Concebido como un oasis urbano por la variedad de elementos y experiencias que integra, POLITAN by The Yard se construirá en el corazón urbano de Sabaneta.

Trazos Urbanos lanza The Yard un gran proyecto de uso mixto, conformado por 3 etapas con una arquitectura que rompe con el pesado gris de su entorno. Un proyecto con todo el dinamismo para romper con el vertiginoso paisaje urbano.

01

Nuestro
Territorio

05

Ubicación &
Alrededores

09

Nuestro
PÚBLICO

02

11

13

03

Nuestro
PROYECTO



Así es nuestro
territorio
Sabaneta



Sabaneta

15 km² de extensión

Como municipio el más pequeño de Colombia, para vivir el más agradable y amañador...

...Y lo más importante, uno de los sectores más deseados para vivir, gracias a su creciente desarrollo urbanístico y la amplia oferta de proyectos de vivienda, que se han dado por la buena percepción sobre seguridad. Además su marcado ambiente tradicional lo hace especial y único, recuerda a los pueblos antioqueños y el sentido de vivir en comunidad.

Historia & Cultura

UNA META

En la zona habita una creciente clase media, la cuál vive su logro de vivienda propia como parte de su proyecto de vida familiar.

SEGURIDAD

Encontrarse en una ciudad tan dinámica y viva, llena de espacios en comunidad genera aún más la sensación de seguridad; las personas se sienten seguras de día y de noche, incluso para caminar.


PERTENECER

Los nuevos habitantes del municipio llegan sintiéndose parte de una comunidad, dadas las cualidades de servicio y apertura que han desarrollado sus moradores a partir del turismo.

Polifon

BY The Yard



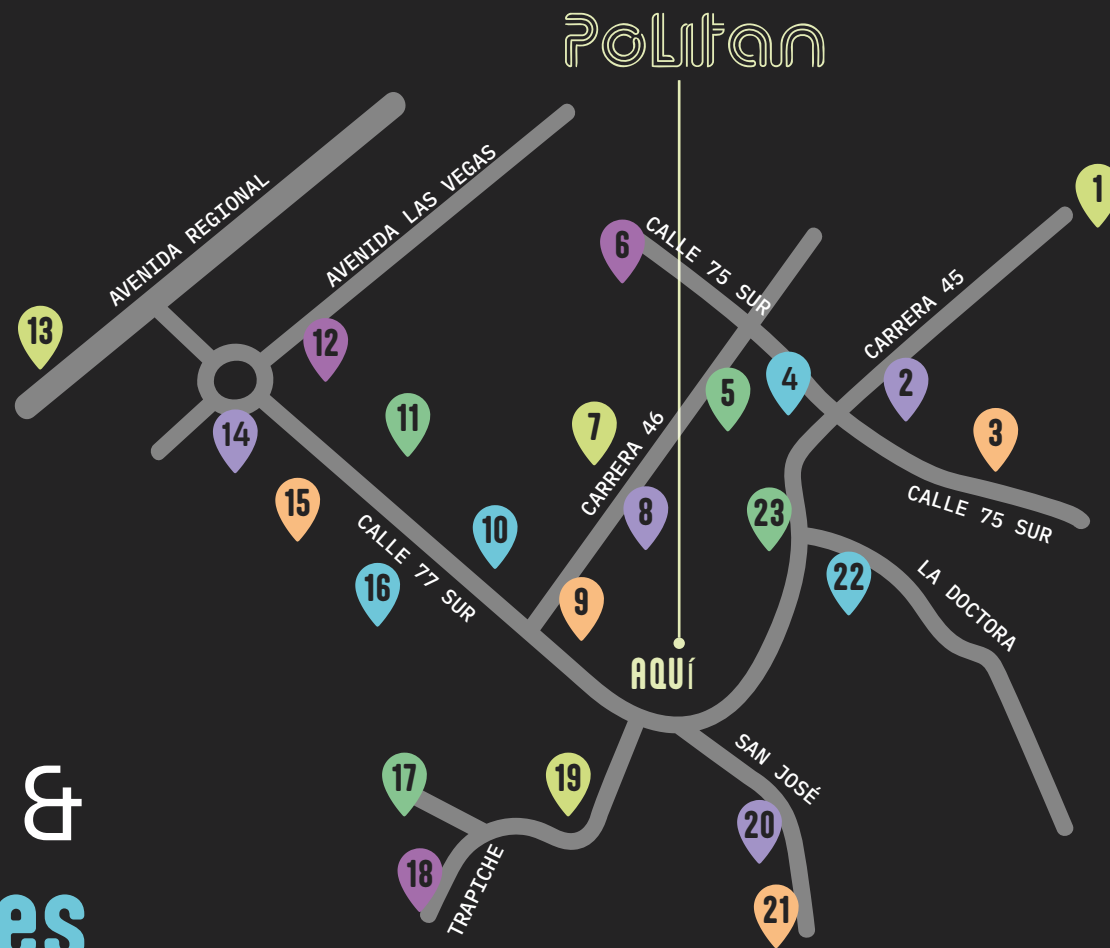


Sabaneta es una ciudad de matices, **donde conversan lo tradicional con lo moderno.**

Politan destacará por su enfoque sofisticado y porque será un espacio donde habitantes y visitantes se sentirán en casa, pero a su vez percibirán la vibrante vida de Sabaneta, capturando la creciente prosperidad, la diversidad cultural y la exuberancia del sur del Área Metropolitana.



Ubicación & Alrededores



1. Parque de Sabaneta
2. Éxito de Sabaneta
3. Centro Comercial Aves María
4. Biblioteca Pública Municipal Juan Carlos Montoya
5. Secretaria de Tránsito de Sabaneta
6. Colegio José Felix
7. Cypress Apartamentos
8. Kore Apartamentos
9. Restaurante Alma Llanera
10. Altos de Valparaiso Apartamentos
11. Zona Sur Indesa Sabaneta
12. Supermercado Euro
13. Estación del Metro La Estrella
14. Lavoré - Vivaré
15. Nuestra Señora de los Dolores
16. Hospital Venacio Díaz Díaz
17. Ciudadela Montezul
18. Prestige - Reflex Living
19. I.E. Rafael J. Mejia
20. Maderos del Campo
21. Universidad Ceipa
22. Nature - Constructora Capital
23. Edificio Gaudí

Parque Principal
Sabaneta

3 min



Centro Comercial
Mayorca

8 min



Centro Comercial
Aves María

2 min



Estación Metro
La Estrella

10 min





Así es nuestro Público



La ciudad es nuestro territorio...

Una extensión de nuestro ser, en donde celebramos nuestra vida, exploramos lo nunca antes visto y realizamos lo que nos apasiona.

El tiempo es nuestro bien máspreciado y tratamos de utilizarlo de la manera más eficiente posible, por lo que apostamos por vivir en algun lugar donde “todo está cerca”.

En consecuencia, estamos dispuestos a estar en medio del epicentro de la vida laboral y social.

TOMADO DE: sociedadcolombianadearquitectos.org

POLITAN

BY The Yard



Apartamentos
52 a 95 m²

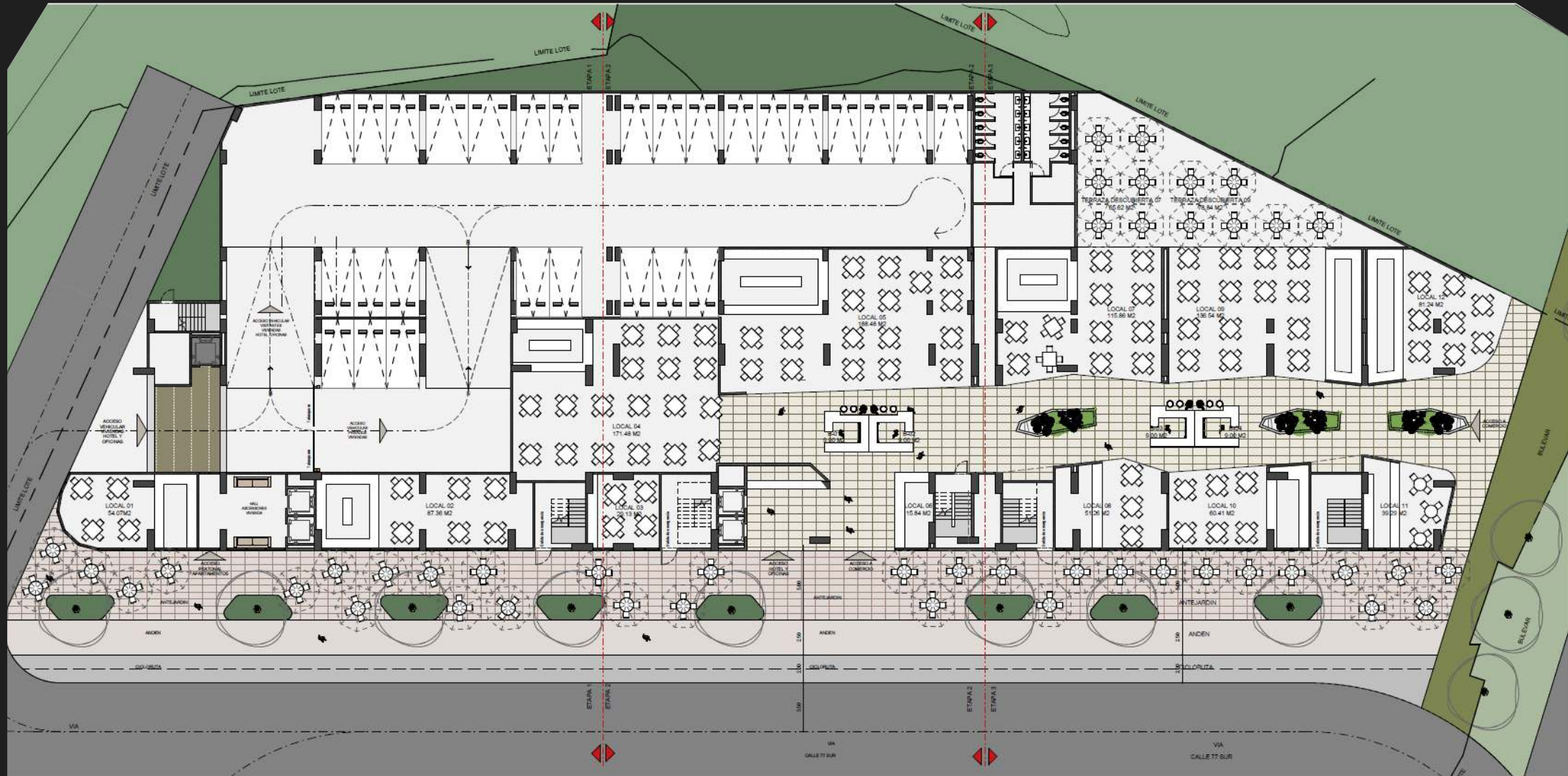


Locales
Comerciales



POLITAN







Politan

Apartamento 66m²

Esta imagen es ilustrativa y podrá tener variaciones posteriores a esta publicación. Los elementos decorativos, mobiliario y otros detalles de diseño son representación artística, por lo que no compromete a la sociedad promotora.

Esta imagen es ilustrativa y podrá tener variaciones posteriores a esta publicación. Los elementos decorativos, mobiliario y otros detalles de diseño son representación artística, por lo que no compromete a la sociedad promotora.



Apartamento 66m²

Politan



Politan

Apartamento 68m² - Primer Piso

Esta imagen es ilustrativa y podrá tener variaciones posteriores a esta publicación. Los elementos decorativos, mobiliario y otros detalles de diseño son representación artística, por lo que no compromete a la sociedad promotora.



Esta imagen es ilustrativa y podrá tener variaciones posteriores a esta publicación. Los elementos decorativos, mobiliario y otros detalles de diseño son representativos y no compromete al sociedad promotora.

Apartamento 68m² - Segundo Piso



PLANTAS TIPICAS



52,72 m²

60,46 m²

66,30 m²

68,98 m²

95,64 m²



**PARA LOS
WORKAHOLICS
52 m²**



**PARA LOS
INDEPENDIENTES
68 m²**

**PARA LOS
ROOMATES
66 m²**



**PARA LOS
DE AFUERA
60 m²**



**PARA LOS
FAMILIARES
95 m²**



**PARA LOS
ENAMORADOS
52 m²**



**PARA LOS
PETLOVERS
68 m²**



**PARA
VOS**

Para los **ROOMATES**

Sabemos que compartir tu apartamento con familiares, amigos o conocidos, es muy común ahora; por esto este espacio está pensado para ti. Ambos tendrán privacidad y suficiente espacio para convivir.



Apartamentos
66 m²



Para los **ROOMATES**

66 m²

- 2 Habitaciones
- 2 Baños con vestier
- Amplio balcón
- Zona de Ropas
- Cocina
- Sala-Comedor





Para los **WORKAHOLICS**

Ser adictos al trabajo es una personalidad, y muchos la tienen, sabiendo la importancia del lugar de trabajo para ellos, diseñamos este apartamento.



Apartamentos
52 m²



Para los **ENAMORADOS**

Especialmente para aquellos recién casados, o cualquier pareja que quiera vivir junta. Aquí tendrán el espacio para formar su nuevo hogar.





Para los
WORKAHOLICS
& **ENAMORADOS**

52 m²

Habitación con vestier
2 Baños
Amplio Balcón
Zona de Ropas
Cocina
Sala-Comedor





Para los FAMILIARES

Quienes no se pueden separar de la familia o aquellos que tienen una gran familia, necesitan espacio, y esta es una de las grandes ventajas de este apartamento.



Apartamentos

95 m²

Para los **FAMILIARES**

95 m²

3 Habitaciones
2 Baños
Amplio Balcón
Zona de Ropas
Cocina
Estudio
Sala-Comedor





Para los DE AFUERA

Quienes vienen de afuera siempre se terminan enamorando de la ciudad, por lo que necesitan un lugar para vivir. Pero es importante que cuenten con espacio para la visita de sus familiares, por eso este apartamento es para ti.



Apartamentos
60 m²



Para los
DE AFUERA

60 m²

2 Habitaciones
2 Baños
2 balcones
Zona de Ropas
Cocina
Sala-Comedor



Para los **ANIMAL LOVERS**

Tener una mascota te alegra el corazón y siempre queremos tenerla bien y en un espacio cómodo. Este apartamento será el lugar preferido tuyo y de tu peludo.



Apartamentos
68 m²

Para los **INDEPENDIENTES**

Si quieres independizarte, salir de tu casa y tener tu propio espacio, este lugar es para ti. Compacto pero con todo lo necesario. Ideal para ser tu primera vivienda

Para los
INDEPENDIENTES
& **ANIMAL LOVERS**

68 m²

DUPLEX
Habitación
2 Baños
Amplio Balcón
Cocina
Zona de Ropas
Sala-Comedor





Conoce más de **NUESTRO PROYECTO**

www.politan.com.co

Politan

UN PROYECTO DE



doble **r | r**

