



IROKO

Apartamentos

CUARTO PLANO



Bienes & Bienes
CONSTRUCTORES

IROKO

En Fontibón se encuentra IROKO:
un nuevo proyecto VIS con la
filosofía, diseño y calidad del
grupo profesional creador de
Parque BarroBlanco.

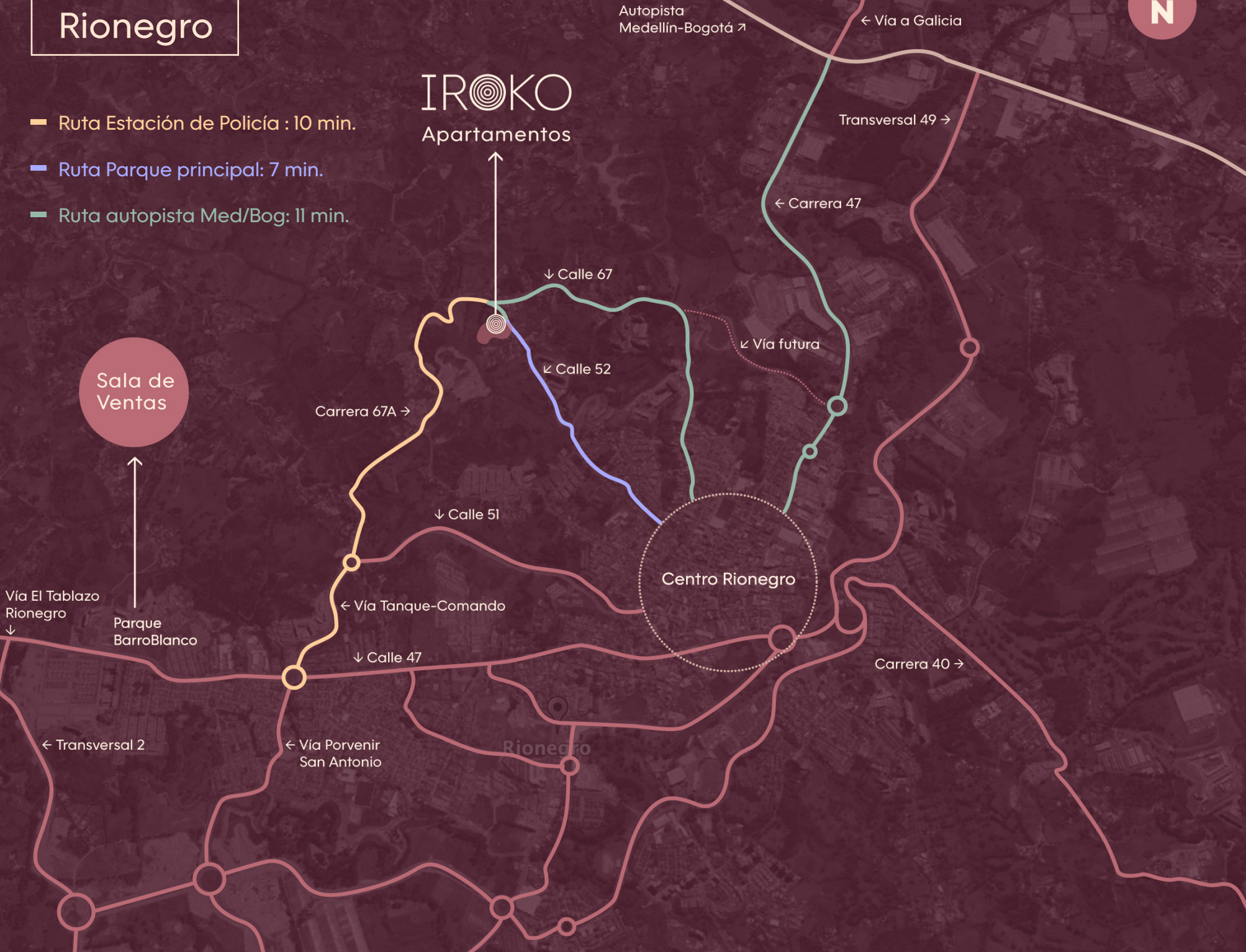
Vive o invierte en un proyecto
con excelente ubicación y gran
potencial de valorización.



Rionegro

- Ruta Estación de Policía : 10 min.
- Ruta Parque principal: 7 min.
- Ruta autopista Med/Bog: 11 min.

IROKO
Apartamentos



Sala de Ventas

Parque BarroBlanco

Centro Rionegro

Rionegro



IROKO – Localización

Disfruta todos los beneficios de vivir rodeado de naturaleza con las comodidades de estar conectado con la ciudad.

Comercio

- C.C San Nicolás
- Mall Reserva Plaza
- Mall Río del Este
- Jardines de Llanogrande
- Mall Las Delicias

Almacenes

- Almacenes Éxito
- Jumbo
- Tienda DI
- La Vaquita
- Olímpica

Servicios

- Hospital San Juan de Dios
- Hosp. San Vicente de Paúl
- Clínica Somer
- Hospital Gilberto Mejía

Deporte

- Cancha de Fontibón
- Cancha Quebrada Alta
- Cancha de Horizontes
- Campo Santander

IROKO – Planta urbana



☀ Naciente

Torre 1

Torre 2

- 1 Acceso
- 2 Parqueaderos visitantes
- 3 Parqueaderos privados
- 4 Juegos infantiles
- 5 Zona para BBQ
- 6 Zona mascotas
- 7 Gimnasio
- 8 Salón social
- 9 Coworking
- 10 Reserva verde



→ Estas imágenes son netamente ilustrativas y no comprometen a los desarrolladores a nivel de especificación y detalle. Pueden presentar cambios.

IROKO – Planta típica Torre 1 y Torre 2



→ Áreas de 50 y 51m²

→ 2 torres de apartamentos

→ Torres de 12 pisos

→ 95 apartamentos por torre

→ 95 parqueaderos privados

→ 32 parqueaderos visitantes

→ 6 zonas comunes

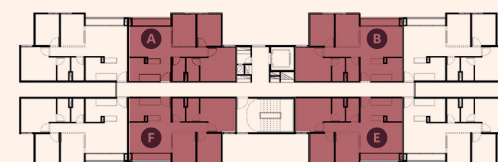
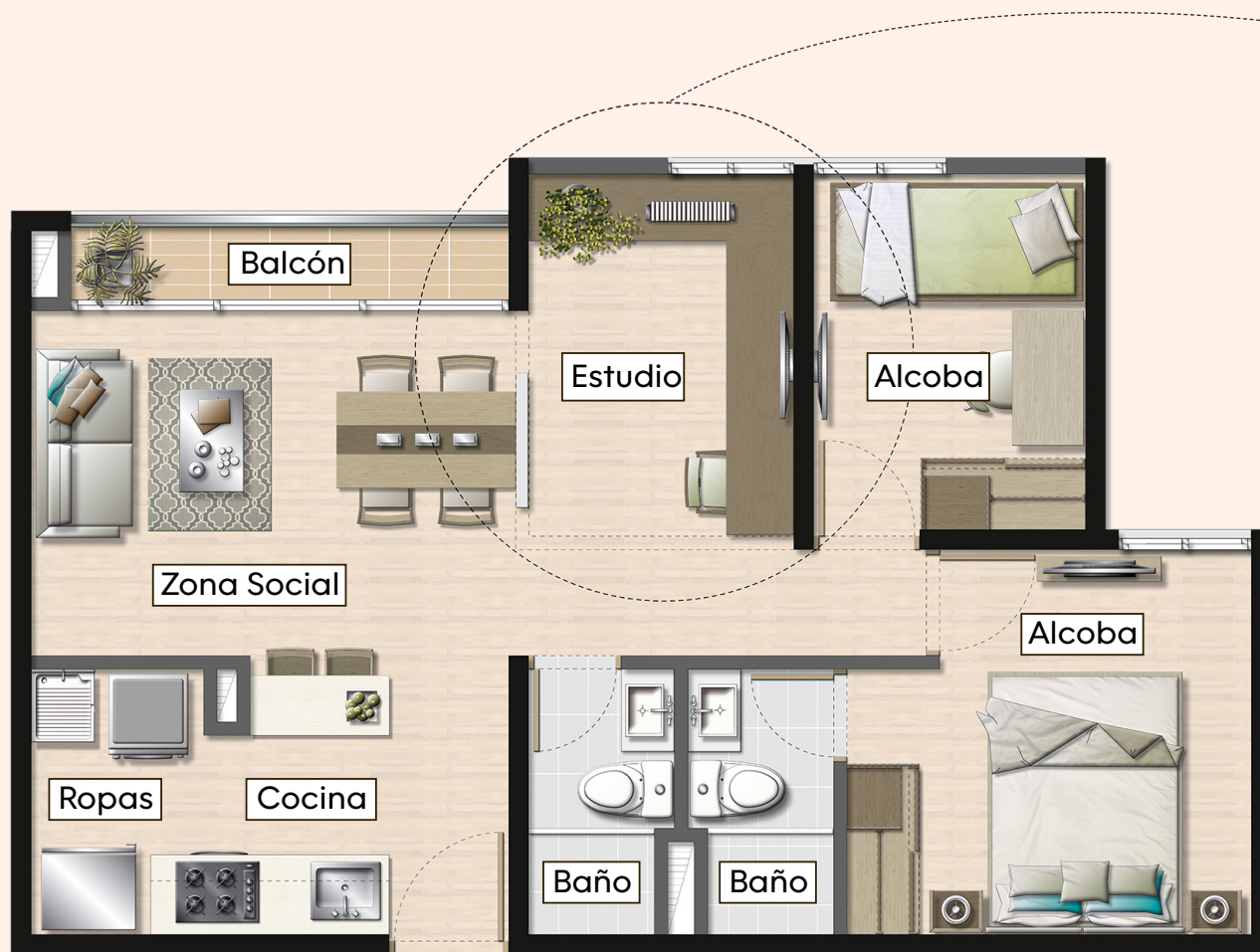
→ Portería

→ Amplias zonas verdes



→ Estas imágenes son netamente ilustrativas y no comprometen a los desarrolladores a nivel de especificación y detalle. Pueden presentar cambios.

IROKO – Apartamento 50m²



TIPO A·B·E· F
Torre 1 y 2

50.34

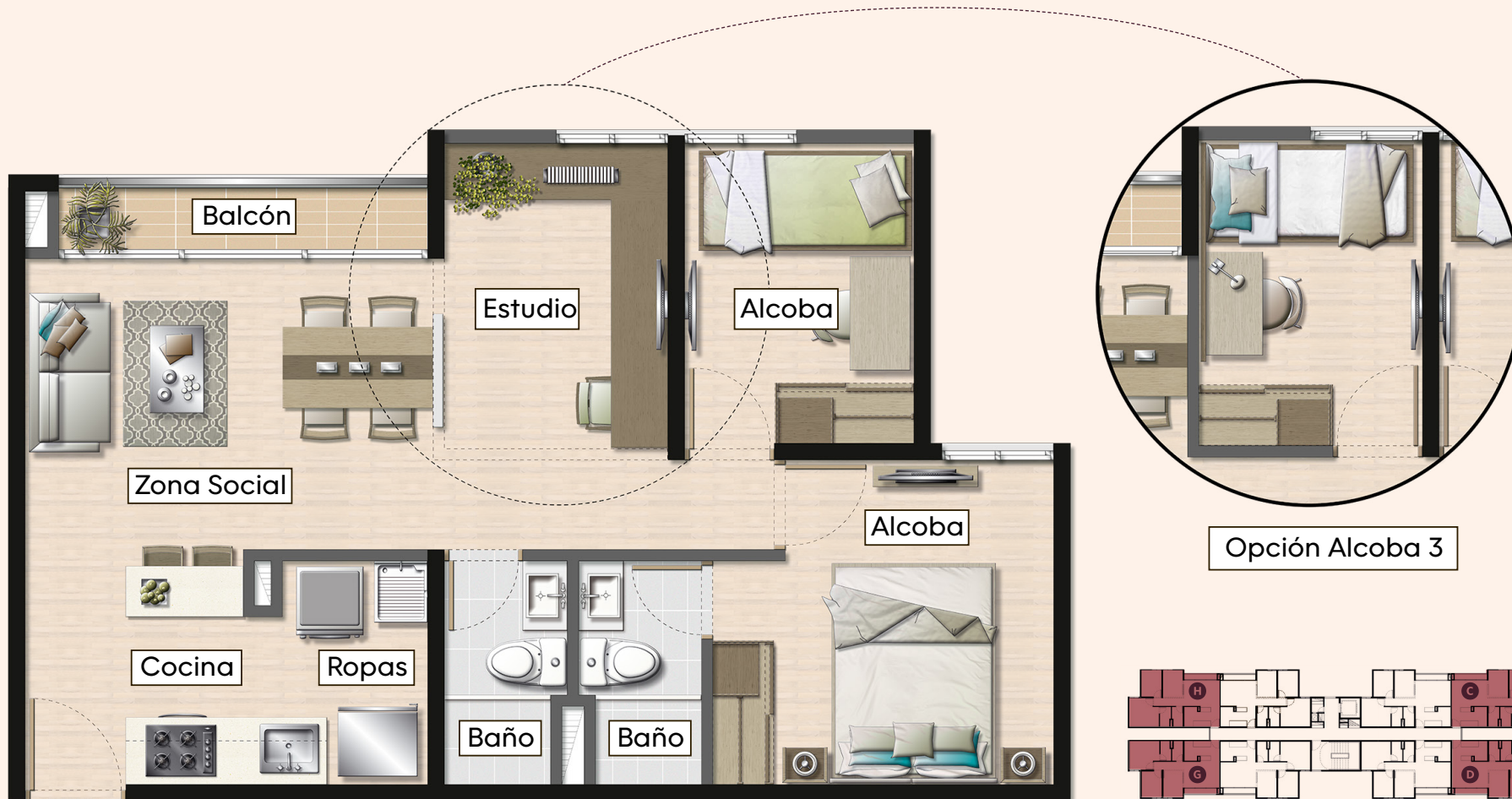
Área construida en m²

46.71

Área privada en m²

- El área construida incluye buitrones, columnas y muros de cerramiento.
- Se toma como referencia el menor valor de área construida.
- La ambientación y mobiliario tienen fines exclusivamente ilustrativos.

IROKO – Apartamento 51m²



TIPO C·D·G·H
Torre 1 y 2

51.20

Área construida en m²





46.91

Área privada en m²

- El área construida incluye buitrones, columnas y muros de cerramiento.
- Se toma como referencia el menor valor de área construida.
- La ambientación y mobiliario tienen fines exclusivamente ilustrativos.



Características

-  Áreas de 50 a 51m²
-  Solo 190 apartamentos
-  Unidad cerrada con portería
-  Sector Fontibón

Zonas comunes

-  Gimnasio
-  Coworking
-  Salón social
-  Juegos infantiles
-  Zona para mascotas
-  Zona para BBQ

**EXCLUSIVIDAD +
CALIDAD DE VIDA**

→ Estas imágenes son netamente ilustrativas y no comprometen a los desarrolladores a nivel de especificación y detalle. Pueden presentar cambios.



EXCLUSIVIDAD

Baja densidad urbana, solo dos torres de pocos pisos y amplias zonas comunes.

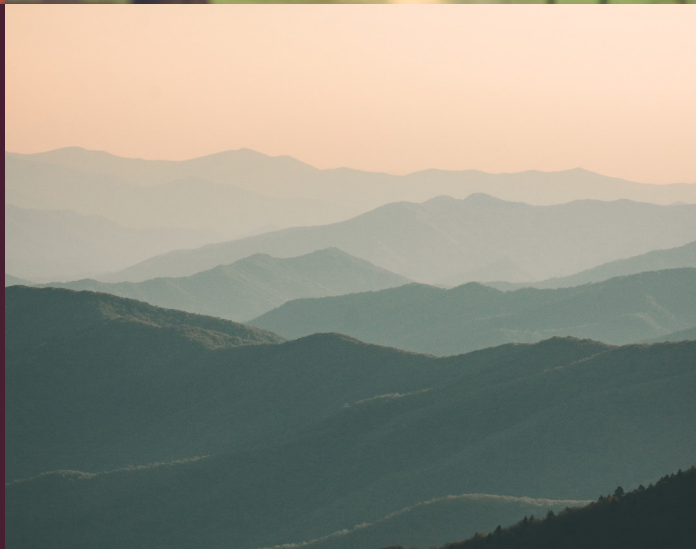


MOVILIDAD

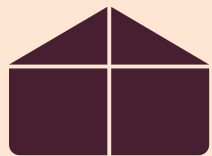
Tres vías de acceso y buena conectividad a ciclorrutas y transporte público.

ESPACIOS NATURALES

Rodeado de verde y espacios públicos para disfrutar del paisaje y la naturaleza.



IRKO
KO



Bienes & Bienes
CONSTRUCTORES

C U A R T O P L A N O