

• • • constructoracolpatria.com



soul.



COLPATRIA
CONSTRUCTORA

• • • constructoracolpatria.com



soul.



COLPATRIA
CONSTRUCTORA





UBICACIÓN



Carrera 27 A # 36 D Sur - 201 - Envigado, Antioquia

Zonas de interés

Hospitales:

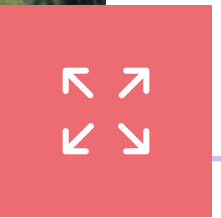
Hospital Manuel Uribe Angel

Centros Comerciales:

Centro comercial City Plaza y mall comercial Guadalcanal







FACHADA



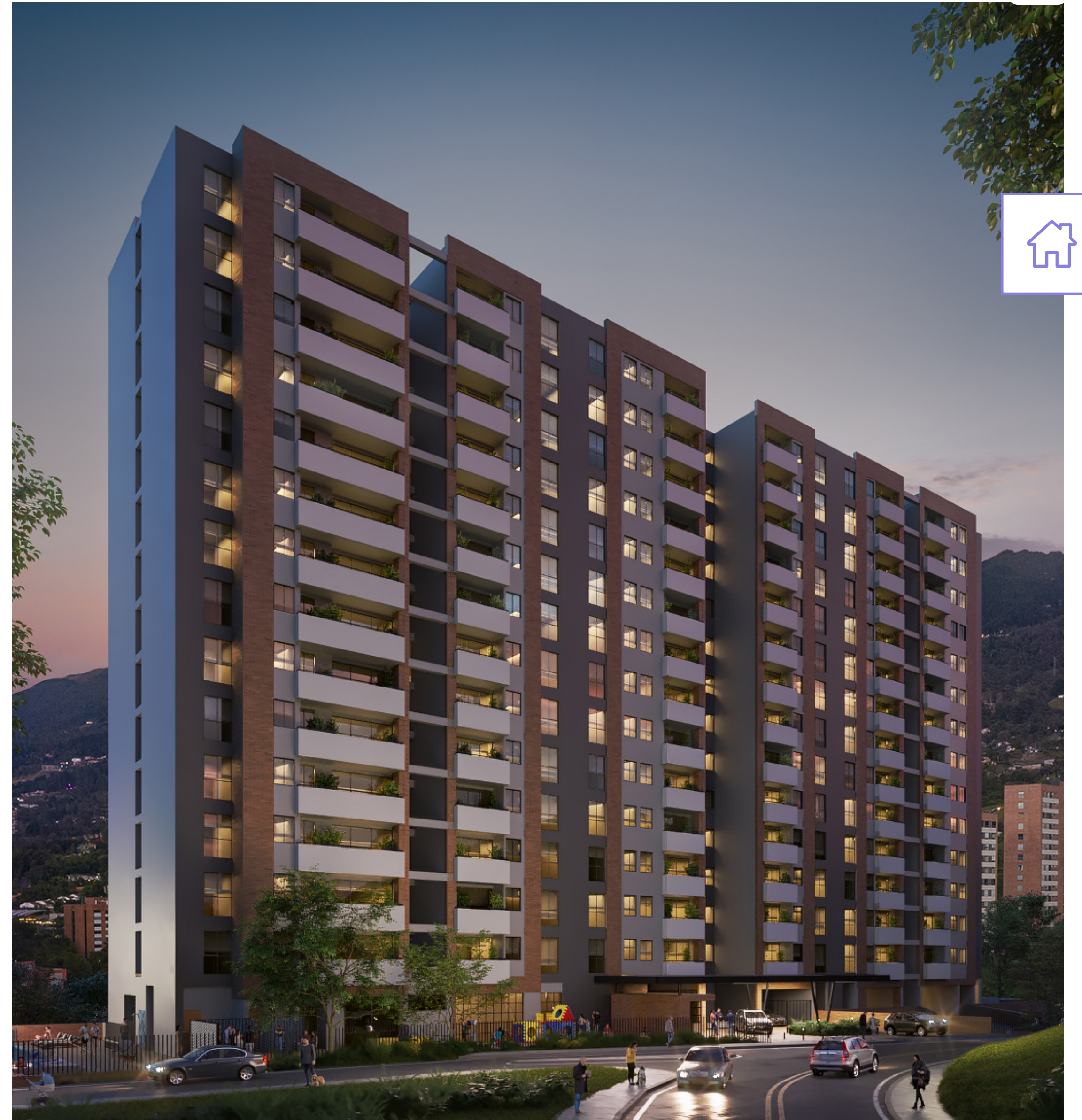
CARACTERÍSTICAS DEL PROYECTO:

Total unidades: 168
No. de torres: 1
No. de tipologías: 4

No. de pisos: 14
Aptos. por piso: 12



SITIOS DE INTERÉS:



PLANTA GENERAL

- 1.Car-Lobby
- 2.Portería
- 3.Lobby
- 4.Administración
- 5.Zona Juegos
- 6.Salón De Juegos
- 7.Coworking
- 8.Salón Social
- 9.Baños
- 10.Salón mascotas
- 11.Gimnasio
- 12.Zona Mascotas
- 13.Zona BBQ
- 14.Baños
- 15.Social Kitchen
- 16.Solárium Mirador
- 17.Piscina adultos-
niños
- 18.Jacuzzi
- 19.Parqueadero

ZONAS SOCIALES



-  Car-lobby
-  Zona de juegos
-  Zona mascotas
-  Zona BBQ
-  Piscina para adultos y niños
-  Jacuzzi
-  Solárium mirador
-  Lobby
-  Gimnasio
-  Social kitchen
-  Salón de juegos
-  Salón social
-  Coworking



Car - lobby





Zona de juegos



Imagen en proceso, pueden presentarse variaciones en algunos detalles de diseño.



Piscina para adultos y niños



Imagen en proceso, pueden presentarse variaciones en algunos detalles de diseño.



Lobby



Imagen en proceso, pueden presentarse variaciones en algunos detalles de diseño.





Gimnasio



Imagen en proceso, pueden presentarse variaciones en algunos detalles de diseño.



Salón social



Imagen de referencia



Coworking



Imagen de referencia



⏪ ⏩
⏴ ⏵

⋮

APTOS. DE 2 Y 3 ALCOBAS

APTO. TIPO A

Área total
construida: 74,46 m²

Área privada:
59,32 m²

Área privada balcón:
5,60 m²

Área común:
9,54 m²

- 1 alcoba ppal.
- 1 alcoba auxiliar
- Estudio
- 2 baños
- Zona de ropas
- Zona social
- Cocina abierta
- Balcón



Realiza aquí
un tour virtual



APTO. TIPO B

Área total
construida: 89,12 m²

Área privada:
69,75 m²

Área privada balcón:
5,88 m²

Área común:
13,49 m²

- 1 alcoba ppal.
- 2 alcobas auxiliares
 - Estudio
 - 2 baños
- Zona de ropas
- Zona social
- Cocina abierta
- Balcón



APTO. TIPO C

Área total
construida: 94,38 m²

Área privada:
73,11 m²

Área balcón:
8,84 m²

Área común:
12,43 m²

- 1 alcoba ppal.
- 2 alcobas auxiliares
- 2 baños
- Zona de ropas
- Zona social
- Cocina abierta
- Balcón



APTO. TIPO D

Área total
construida: 87,29 m²

Área Privada:
68,03 m²

Área privada balcón:
5,82 m²

Área común:
13,44 m²

- 1 alcoba ppal.
- 2 alcobas auxiliares
 - Estudio
- 2 baños
- Zona de ropas
- Zona social
- Cocina abierta
- Balcón





Apto. tipo A





Apto. tipo A



Apto. tipo A

Imagen de referencia, mobiliario es parte de decoración y no hace parte de la oferta comercial.



Apto. tipo A



Apto. tipo A

Imagen de referencia, mobiliario es parte de decoración y no hace parte de la oferta comercial.



Apto. tipo A





Apto. tipo A



Apto. tipo A

Imagen de referencia, mobiliario es parte de decoración y no hace parte de la oferta comercial.



Apto. tipo A



Apto. tipo A

Imagen de referencia, mobiliario es parte de decoración y no hace parte de la oferta comercial.



Apto. tipo A



Apto. tipo A



Ingresar aquí a

constructoracolpatria.com



SALA DE VENTAS:

**Carrera 27 A # 36 D Sur - 201
Envigado, Antioquia**

 **3107789653 - 3219967895**

 **3107789653 - 3219967896**

  **@constructoracolpatria**

 **Soul**



COLPATRIA
CONSTRUCTORA