

En proyección con  
tus sueños



**Villa**  
**Gabriela II**  
APARTAMENTOS  
**Medellín**  
San Antonio de Prado

Las fotografías y renders son sólo una representación gráfica. No corresponden a imágenes reales y pueden estar sujetas a variaciones por curaduría urbana, coordinación técnica y estructural, por tanto no implican una oferta comercial o compromiso alguno. Las zonas comunes se entregarán de acuerdo al desarrollo del proyecto.



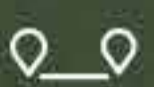




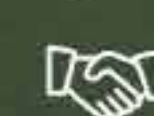
*Villa*  
**Gabriela II**  
APARTAMENTOS

- Edificios de 7 y 8 pisos.
- 4 viviendas por piso.
- Solo 120 apartamentos vis
- A solo 600 metros del parque principal.





## Cerca de todo

- |   |                      |   |                    |                             |
|---|----------------------|---|--------------------|-----------------------------|
|  | Rutas Integradas     |  | Parque biblioteca  | • San Antonio de Prado      |
|  | Sector de desarrollo |  | Equipamiento Uva   | • UVA El Paraíso            |
|  | Transporte público   |  | CEDEZO San Antonio | • Cerca al parque principal |



-  30 Parqueaderos de carros
-  Unidad cerrada
-  Local comercial
-  30 Parqueaderos de motos
-  Senderos y zonas verdes
-  Salón social
-  Portería
-  Juegos Infantiles
-  Unidad manejo de basuras

Aplican Subsidios

# Alcoba Principal



Esta imagen es representativa. El apartamento se entrega en obra gris.

Las fotografías y renders son sólo una representación gráfica. No corresponden a imágenes reales y pueden estar sujetas a variaciones por curaduría urbana, coordinación técnica y estructural, por tanto no implican una oferta comercial ni compromiso alguno. Las zonas comunes se entregarán de acuerdo al desarrollo del proyecto.



# Alcoba



Las fotografías y renders son sólo una representación gráfica. No corresponden a imágenes reales y pueden estar sujetas a variaciones por curaduría urbana, coordinación técnica y estructural, por tanto no implican una oferta comercial o compromiso alguno. Las zonas comunes se entregarán de acuerdo al desarrollo del proyecto.

Esta imagen es representativa. El apartamento se entrega en obra gris.



# Sala



Esta imagen es representativa. El apartamento se entrega en obra gris.

Las imágenes y renders son sólo una representación gráfica. No corresponden a imágenes reales. Pueden estar sujetos a variaciones por curaduría urbana, coordinación técnica y estructural, por tanto no implican una oferta comercial o compromiso alguno. Las zonas grises se entregan en obra gris de acuerdo al desarrollo del proyecto.



## Estudio

Las fotografías y renders son sólo una representación gráfica. No corresponden a imágenes reales y pueden estar sujetas a variaciones por curaduría urbana, coordinación técnica y estructural, por tanto no implican una oferta comercial o compromiso alguno. Las zonas comunes se entregarán de acuerdo al desarrollo del proyecto.

Esta imagen es representativa. El apartamento se entrega en obra gris.



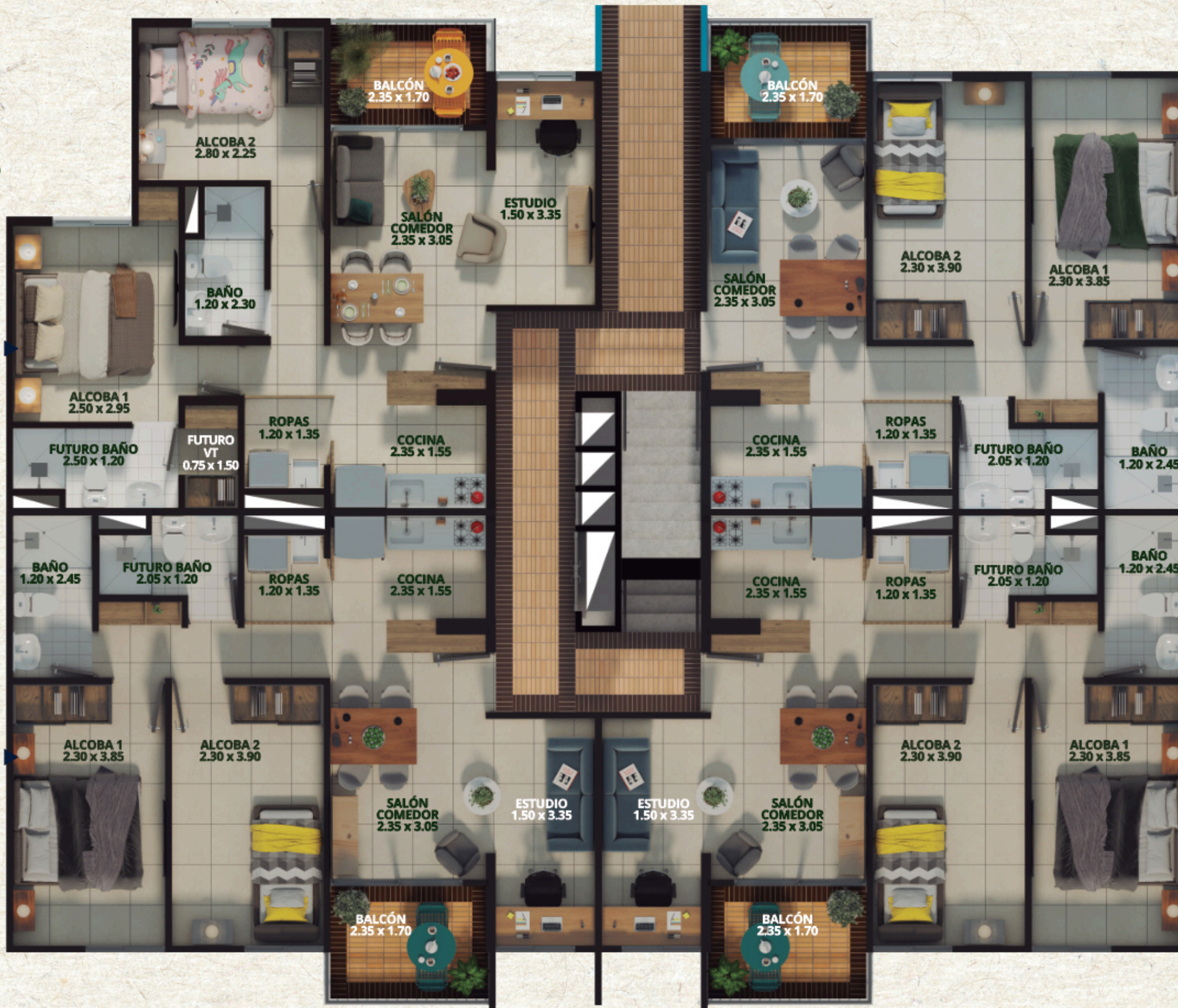


*Villa*  
**Gabriela II**  
APARTAMENTOS

*Plano Urbano*

# Planta General

Área construida  
**54.74 m<sup>2</sup>**  
Área privada  
**50.88**



Área construida  
**50.92 m<sup>2</sup>**  
Área privada  
**47.70**

Área construida  
**56.55 m<sup>2</sup>**  
Área privada  
**53.01**

Área construida  
**56.55 m<sup>2</sup>**  
Área privada  
**53.21**

# Planta General

## TORRE 1



▲  
 Área construida  
**50.64**  
 Área privada  
 47.77

▲  
 Área construida  
**52.42**  
 Área privada  
 50.04

▲  
 Área construida  
**52.42**  
 Área privada  
 50.04

▲  
 Área construida  
**50.64**  
 Área privada  
 47.77

Las fotografías y renders son sólo una representación gráfica. No corresponden a imágenes reales y pueden estar sujetas a variaciones por curaduría urbana, coordinación técnica y estructural, por tanto no implican una oferta comercial o compromiso alguno. Las zonas comunes se entregarán de acuerdo al desarrollo del proyecto.

Área construida

**50.92 m<sup>2</sup>**

Área privada

**47.70**



2 Alcobas · Sala · Comedor  
Balcón · Cocina · Zona de ropas.

Las fotografías y renders son sólo una representación gráfica. No corresponden a imágenes reales y pueden estar sujetas a variaciones por curaduría urbana, coordinación técnica y estructural, por tanto no implican una oferta comercial o compromiso alguno. Las zonas comunes se entregarán de acuerdo al desarrollo del proyecto.

Esta imagen es representativa. El apartamento se entrega en obra gris.



Área construida  
**52.42 m<sup>2</sup>**  
Área privada  
**50.04**



2 Alcobas · Sala · Comedor  
Balcón · Cocina · Zona de ropas.

Las fotografías y renders son sólo una representación gráfica. No corresponden a imágenes reales y pueden estar sujetas a variaciones por curaduría urbana, coordinación técnica y estructural, por tanto no implican una oferta comercial o compromiso alguno. Las zonas comunes se entregarán de acuerdo al desarrollo del proyecto.

Esta imagen es representativa. El apartamento se entrega en obra gris.



Área construida

**54.74 m<sup>2</sup>**

Área privada

**50.88**

2 Alcobas · Opción de estudio  
o 3ra alcoba · Sala · Comedor  
Balcón · Cocina · Zona de ropas.



Las fotografías y renders son sólo una representación gráfica. No corresponden a imágenes reales y pueden estar sujetas a variaciones por curaduría urbana, coordinación técnica y estructural, por tanto no implican una oferta comercial o compromiso alguno. Las zonas comunes se entregarán de acuerdo al desarrollo del proyecto.

Esta imagen es representativa. El apartamento se entrega en obra grta.

Área construida

**50.64 m<sup>2</sup>**

Área privada

**47.77**



2 Alcobas · Opción de estudio o 3ra alcoba · Sala  
Comedor · Balcón · Cocina · Zona de ropas.

Las fotografías y renders son sólo una representación gráfica. No corresponden a imágenes reales y pueden estar sujetas a variaciones por curaduría urbana, coordinación técnica y estructural, por tanto no implican una oferta comercial o compromiso alguno. Las zonas comunes se entregarán de acuerdo al desarrollo del proyecto.

Área construida

**56.55 m<sup>2</sup>**

Área privada

**53.01**



2 Alcobas · Opción de estudio o 3ra alcoba · Sala  
Comedor · Balcón · Cocina · Zona de ropas.

Las fotografías y renders son sólo una representación gráfica. No corresponden a imágenes reales y pueden estar sujetas a variaciones por curaduría urbana, coordinación técnica y estructural, por tanto no implican una oferta comercial o compromiso alguno. Las zonas comunes se entregarán de acuerdo al desarrollo del proyecto.

Esta imagen es representativa. El apartamento se entrega en obra gris.





# Villa Gabriela II

APARTAMENTOS

Construye



Vende



Contacto



**312 377 0004**  
**321 373 1333**

· [villagabriela@habitarhogares.com.co](mailto:villagabriela@habitarhogares.com.co)



· [@villagabrielaproyecto](https://www.instagram.com/villagabrielaproyecto)