

Donde  
verás lo  
*bonito*  
de la  
*vida*



**Solei**  
Apartamentos

PROYECTO VIS





Conaltura Construcción y Vivienda S.A.S. es una empresa constructora dedicada al desarrollo de proyectos inmobiliarios desde su concepción hasta la entrega a satisfacción de los inmuebles a nuestros clientes. Contamos con más de 33 años de experiencia y presencia a nivel nacional, con proyectos en Bogotá y su Sabana, Medellín y su área metropolitana, Barranquilla, Soledad, Cartagena y Cali.

Realizamos todos los procesos de diseño, gerencia, venta y construcción de proyectos inmobiliarios. La sostenibilidad hace parte de nuestra esencia corporativa y aseguramos que todos los proyectos que desarrollamos integralmente sean sostenibles. VIO es un símbolo de este compromiso; representa nuestra filosofía de marca y la creación de proyectos pensando en un mejor mañana.

En abril de 2022 recibimos la certificación Empresa B tras someter nuestro modelo de negocio, operaciones y procesos de trabajo a una evaluación integral y rigurosa.





Lobby

Donde  
**verás lo**  
*bonito*  
de la  
*vida*

Solei es un lugar especial, donde la familia es lo más bonito de nuestras vidas. Entre risas y abrazos, se encuentra un rincón de dicha y serenidad donde nos esforzamos por construir vínculos fuertes, duraderos.





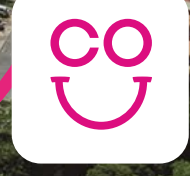
# Bello

## SECTOR SANTA ANA

Zona de alta valorización que te beneficiará por su facilidad de acceso.



Sala de ventas



Lote

Reserva Piamonte

Postobón S.A.

Estación Metro Bello

Fabricato

Liceo Antioqueño  
Sede Principal

Estación Metro Madera



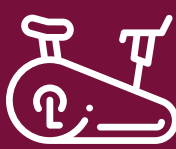
# Urbanismo



Piscina adultos y niños



Juegos infantiles



Gimnasio



Portería y lobby de acceso



Salón social



Zona BBQ



Visita los recorridos 360 de **zonas comunes**





## ¡Enamórate de Solei!

Un proyecto VIS donde verás lo bonito de la vida, ubicado en Bello, sector Santa Ana que te conectará con todos los sectores de la ciudad, gracias a las vías arterias cercanas al proyecto, su excelente cobertura de transporte público y su cercanía a múltiples servicios de la ciudad como lo son: Centro Comercial Puerta del Norte, Colegio La Salle de Bello, el Centro Comercial Parque Fabricato, Universidad San Buenaventura y muchos más servicios con todo lo que necesitas para disfrutar con tu familia y amigos.



UN LUGAR DONDE AMAR  
*es bonito*





Terraza



DISFRUTAR EN FAMILIA  
*es bonito*





ESPACIOS  
**modernos**  
PARA COMPARTIR  
**en familia**

Áreas de **52.5 m<sup>2</sup>**  
Área privada de **47.16 m<sup>2</sup>**  
Todos los apartamentos incluyen balcón



Visita el recorrido 360 de  
**nuestro apto**





Donde  
**verás lo bonito**  
de la vida

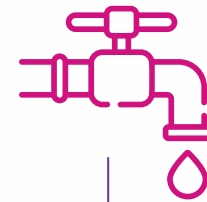
## ENERGÍA Y CAMBIO CLIMÁTICO

Disminución en el consumo de energía gracias a la instalación luminarias LED en los apartamentos y zonas comunes e instalación de sensores y temporizados en zonas comunes.



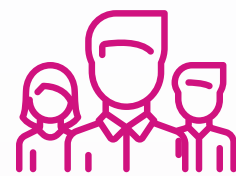
## CONSERVACIÓN DEL AGUA

- Disminución en el consumo de agua gracias a la instalación de aparatos y griferías ahorradores.



## IMPACTO SOCIAL

- Generaremos conciencia en sostenibilidad a través de sensibilización ambiental con nuestros colaboradores de obra durante la construcción.



Implementación del programa Siembra desde ya tu Futuro (SDYTF) para promover hábitos sostenibles en nuestros clientes.



## CALIDAD DEL AIRE, SALUD Y CONFORT

- Diseño para favorecer las condiciones adecuadas de ventilación e iluminación natural al interior de los apartamentos y el confort térmico promedio propuesto por los expertos de acuerdo con el clima de la zona.
- Se proveen espacios al interior del proyecto para que los residentes puedan realizar actividades de esparcimiento al aire libre tales como: cancha múltiple, salón social gimnasio, turco piscina para adultos y niños.

Las pinturas, adhesivos, sellados e impermeabilizantes utilizados que no tienen efectos nocivos en la salud o el ambiente

## INTEGRACIÓN URBANA Y MOVILIDAD

Los servicios cercanos:  
Iglesia Santa Marta, Vivero Primavera, Institución Educativa Liceo Antioqueño, cancha municipal, papelería, restaurantes, Minimercado, Reserva Piamonte, Peluquería, gimnasio al aire libre.

La carrera 59D es la vía principal de acceso al proyecto

## CIRCULARIDAD EN EL USO DE RECURSOS Y MATERIALES

Diseño pensado para facilitar la separación de residuos desde los apartamentos hasta el cuarto de residuos, cuarto que tiene la capacidad requerida y una ventilación adecuada para su almacenamiento temporal.



## ESPACIOS VERDES Y BIODIVERSIDAD

64% del lote de Solei se conservará como espacios verdes en el proyecto



Esto atrae la fauna silvestre y son zonas disponibles para el disfrute y esparcimiento de los futuros propietarios.





DONDE COMPARTIR  
*es bonito*



Zona BBQ



## Piscina adultos y niños



DONDE LA TRANQUILIDAD  
*es bonita*





DONDE CUIDARSE  
*es bonito*







Las imágenes empleadas en las piezas de promoción del proyecto, son sólo ejemplos digitales de referencia del diseño, y junto con los apartamentos modelo presentados por Conaltura pueden variar en la apreciación y construcción final. Las áreas privadas y construidas podrán tener ajustes como consecuencia de razones técnicas y las modificaciones en la licencia de construcción ordenadas por la Curaduría o Alcaldía competente. Toda la decoración, muebles, electrodomésticos, gasodomésticos, acabados y demás elementos que aparecen en las imágenes o en el apartamento modelo, son sólo una ambientación decorativa con el fin de ilustrar la utilización de los espacios y no constituyen, en absoluto, parte de los apartamentos. Los acabados y especificaciones finales serán las que se acuerden y se firmen al momento de la compra.





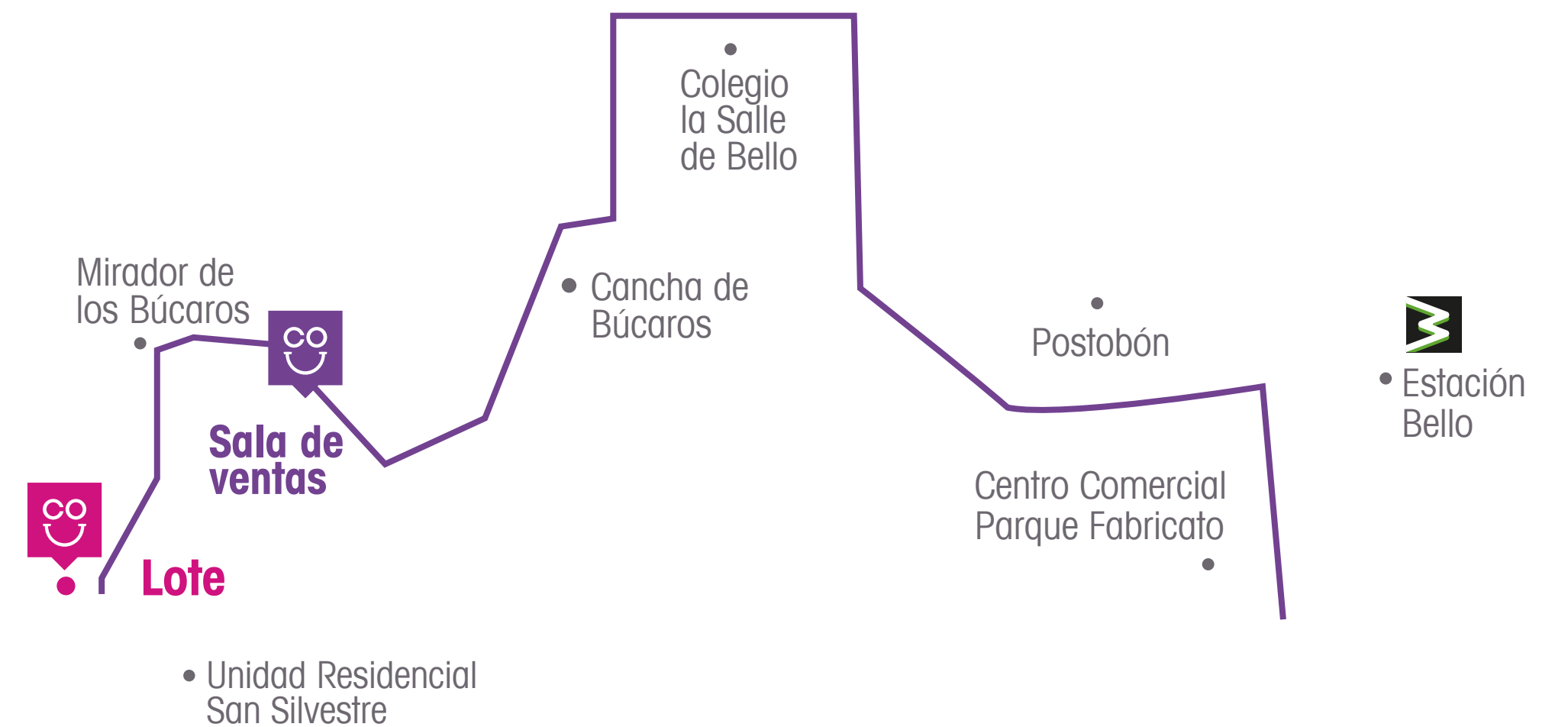
Las imágenes empleadas en las piezas de promoción del proyecto, son sólo ejemplos digitales de referencia del diseño, y junto con los apartamentos modelo presentados por Conaltura pueden variar en la apreciación y construcción final. Las áreas privadas y construidas podrán tener ajustes como consecuencia de razones técnicas y las modificaciones en la licencia de construcción ordenadas por la Curaduría o Alcaldía competente. Toda la decoración, muebles, electrodomésticos, gasodomésticos, acabados y demás elementos que aparecen en las imágenes o en el apartamento modelo, son sólo una ambientación decorativa con el fin de ilustrar la utilización de los espacios y no constituyen, en absoluto, parte de los apartamentos. Los acabados y especificaciones finales serán las que se acuerden y se firmen al momento de la compra.







## UN PROYECTO

Donde  
**veráslo**  
*bonito*   
de la  
*vida*



Sala de ventas:  3135176097  solei@conaltura.com



Como: SOLEI  
APARTAMENTOS

Las imágenes empleadas en las piezas de promoción del proyecto Solei, son solo ejemplos digitales de referencia del diseño, y junto con los apartamentos modelo presentados por Conaltura pueden variar en la apreciación y construcción final. Las áreas privadas y construidas podrán tener ajustes como consecuencia de razones técnicas y las modificaciones en la licencia de construcción ordenadas por la Curaduría o Alcaldía competente. Toda la decoración, muebles, electrodomésticos, gasodomésticos, acabados y demás elementos que aparecen en las imágenes o en el apartamento modelo, son solo una ambientación decorativa con el fin de ilustrar la utilización de los espacios y no constituyen, en absoluto, parte de los apartamentos. Los acabados y especificaciones finales serán las que se acuerden y se firmen al momento de la compra.