



AQUA

PUERTO AZUL
CLUB HOUSE

**Desconéctate de la
ciudad y trasládate
AL PARAÍSO**

Diviértete en
+ 18.000 m²
de zonas comunes



Cancha múltiple



BBQ



Zona Picnic



3 Piscina para
adultos y 3 para niños



Cancha de tennis



Gimnasio



Senderos



Cancha de
Volleyball



Salón de juegos



Parque infantil



Spa para
mascotas



Club house



Salón de juegos



[Ver recorrido 360*](#)

Spa de uñas



Gimnasio



Cancha múltiple

Disfruta en el
Club House

Un lugar para salir de la rutina y
DESCONECTARTE DE LA CIUDAD.

[Ver recorrido 360*](#)



Salón social



Zona picnic



Cancha de Volleyball Playa



Piscinas



Zona BBQ

**Más opciones,
Más diversión**



Parque Infantil



Cancha de futbol y/o baloncesto




Club House



**COMPLICE DE
TUS MEJORES RECUERDOS**



1
Torre



12
Pisos



96
Aptos



Parqueadero
1:1



**Zonas
verdes**



**Cancha
de tenis**

Las imágenes contenidas en este documento, así como el mobiliario, electrodomésticos, acabados y demás elementos accesorios que aparecen en las mismas son una representación ilustrativa del Proyecto y no comprometen contractualmente la responsabilidad de la Constructora, quien se reserva el derecho de realizar modificaciones al Proyecto en cualquier momento. La disponibilidades, áreas, calidad y demás elementos que se incluyen en las piezas publicitarias podrán tener variaciones posteriores a su publicación; por tanto, es necesario corroborar todos los datos en Sala de Negocios, previo a suscribir un contrato de vinculación al Proyecto Inmobiliario

PLANTA PISO

Vista hacia zonas comunes

Tipo tradicional
63 m²

Tipo mariposa
59 m²

Tipo tradicional
59 m²

Tipo tradicional
73 m²



Tipo tradicional
63 m²

Tipo mariposa
59 m²

Tipo tradicional
59 m²

Tipo tradicional
73 m²

Vista hacia los parqueaderos



3

Habitaciones



2 Baños



Balcón +
Espacio de BBQ
privado



Sala
comedor



Cocina



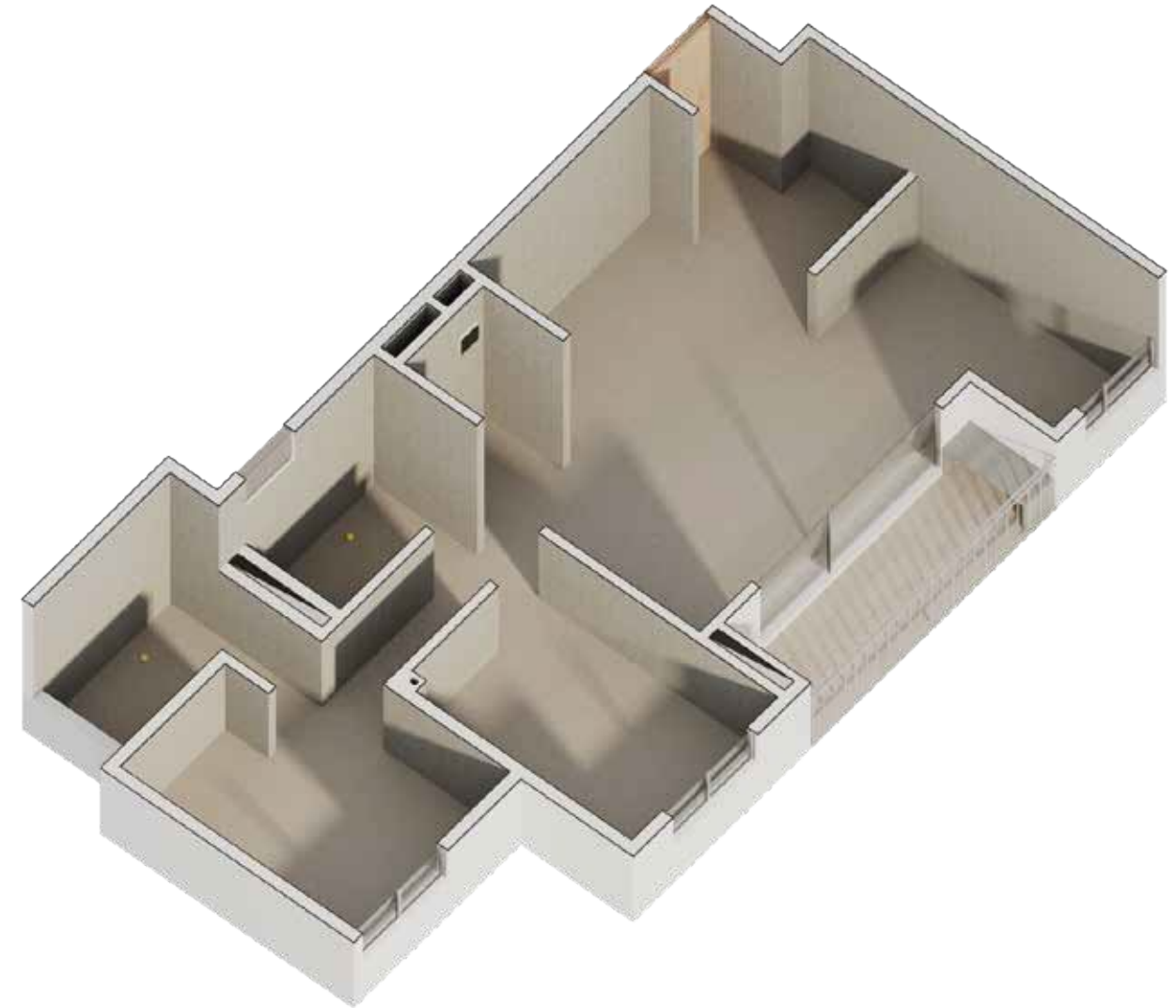
Zona de
labores



Estudio

Apartamento TIPO 2

AQUA
PUERTO AZUL
CLUB HOUSE



Área total construida
63 m²

Área privada	Área privada del balcón	Área privada total	Diseño apto
50 m²	4,5 m²	55,1m²	Mariposa

Las imágenes contenidas en este documento, así como el mobiliario, electrodomésticos, acabados y demás elementos accesorios que aparecen en las mismas son una representación ilustrativa del Proyecto y no comprometen contractualmente la responsabilidad de la Constructora, quien se reserva el derecho de realizar modificaciones al Proyecto en cualquier momento. La disponibilidades, áreas, calidad y demás elementos que se incluyen en las piezas publicitarias podrán tener variaciones posteriores a su publicación; por tanto, es necesario corroborar todos los datos en Sala de Negocios, previo a suscribir un contrato de vinculación al Proyecto Inmobiliario



3

Habitaciones



2 Baños



Balcón +
Espacio de BBQ
privado



Sala
comedor



Cocina



Zona de
labores



Zoona TV
Estudio

Apartamento TIPO 3



Área total construida
63 m²

Área privada	Área privada del balcón	Área privada total	Diseño apto
50,5 m ²	4,8 m ²	55,3m ²	Tradicional

Las imágenes contenidas en este documento, así como el mobiliario, electrodomésticos, acabados y demás elementos accesorios que aparecen en las mismas son una representación ilustrativa del Proyecto y no comprometen contractualmente la responsabilidad de la Constructora, quien se reserva el derecho de realizar modificaciones al Proyecto en cualquier momento. La disponibilidades, áreas, calidad y demás elementos que se incluyen en las piezas publicitarias podrán tener variaciones posteriores a su publicación; por tanto, es necesario corroborar todos los datos en Sala de Negocios, previo a suscribir un contrato de vinculación al Proyecto Inmobiliario



2

Habitaciones



2 Baños



Balcón +
Espacio de BBQ
privado



Sala
comedor



Cocina

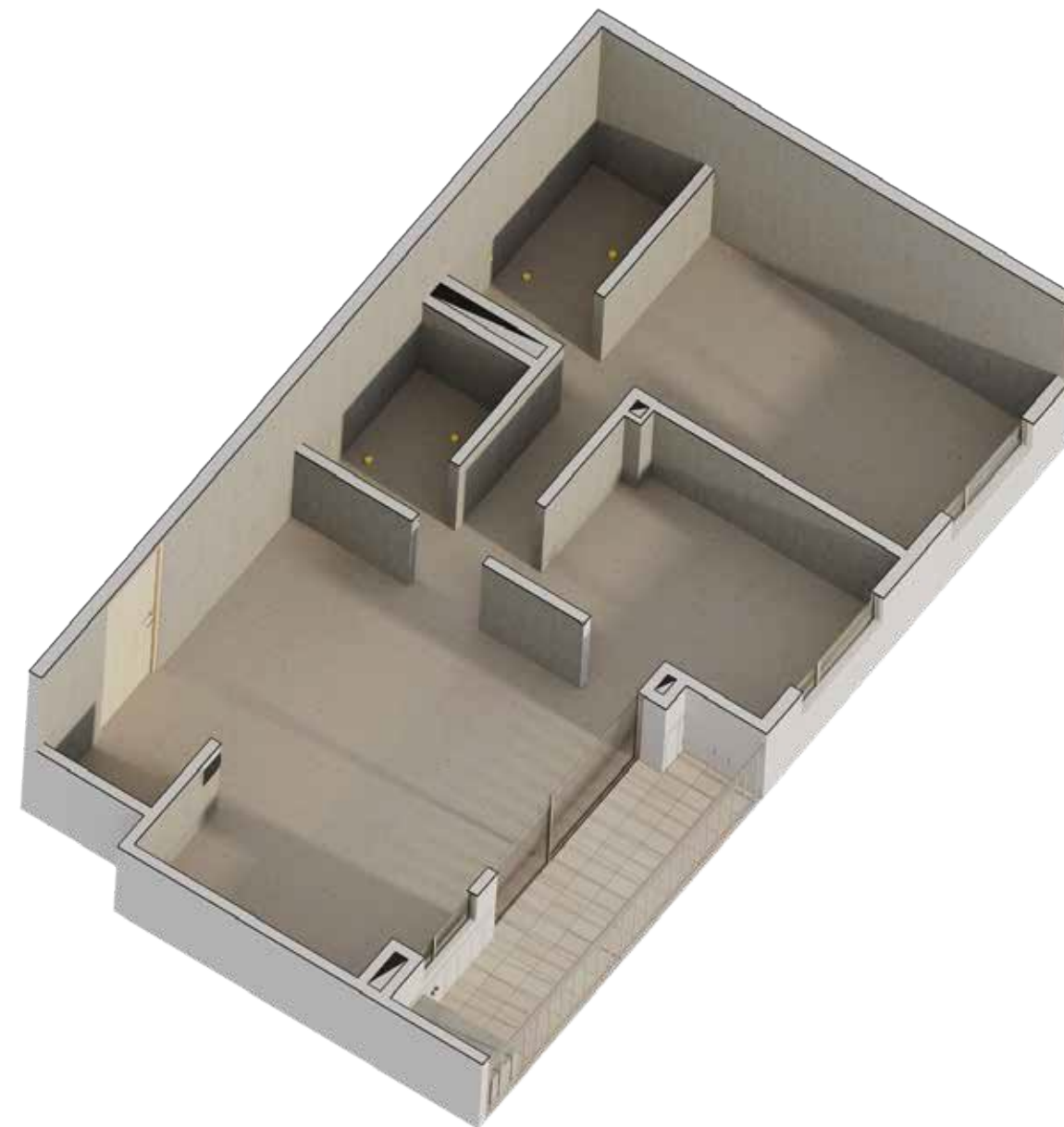


Zona de
labores



Estudio

Apartamento TIPO 5



Área total construida
59 m²

Área privada	Área privada del balcón	Área privada total	Diseño apto
46,6 m ²	5,4 m ²	52 m ²	Tradicional

Las imágenes contenidas en este documento, así como el mobiliario, electrodomésticos, acabados y demás elementos accesorios que aparecen en las mismas son una representación ilustrativa del Proyecto y no comprometen contractualmente la responsabilidad de la Constructora, quien se reserva el derecho de realizar modificaciones al Proyecto en cualquier momento. La disponibilidad, áreas, calidad y demás elementos que se incluyen en las piezas publicitarias podrán tener variaciones posteriores a su publicación; por tanto, es necesario corroborar todos los datos en Sala de Negocios, previo a suscribir un contrato de vinculación al Proyecto Inmobiliario



3

Habitaciones



2 Baños



Balcón +
Espacio de BBQ
privado



Sala
comedor



Cocina



Zona de
labores



Zoona TV
Estudio

Apartamento TIPO 6



Área total construida
73 m²

Área privada	Área privada del balcón	Área privada total	Diseño apto
58,8 m²	5,6 m²	64,4 m²	Tradicional

Las imágenes contenidas en este documento, así como el mobiliario, electrodomésticos, acabados y demás elementos accesorios que aparecen en las mismas son una representación ilustrativa del Proyecto y no comprometen contractualmente la responsabilidad de la Constructora, quien se reserva el derecho de realizar modificaciones al Proyecto en cualquier momento. La disponibilidades, áreas, calidad y demás elementos que se incluyen en las piezas publicitarias podrán tener variaciones posteriores a su publicación; por tanto, es necesario corroborar todos los datos en Sala de Negocios, previo a suscribir un contrato de vinculación al Proyecto Inmobiliario

ESTARÁS CERCA DE:



Supermercados
Carulla, D1, Éxito



Municipios cercanos
Girardot (10 min)
Melgar (25 min)



Centros comerciales
Peñalisa
Unicentro Girardot



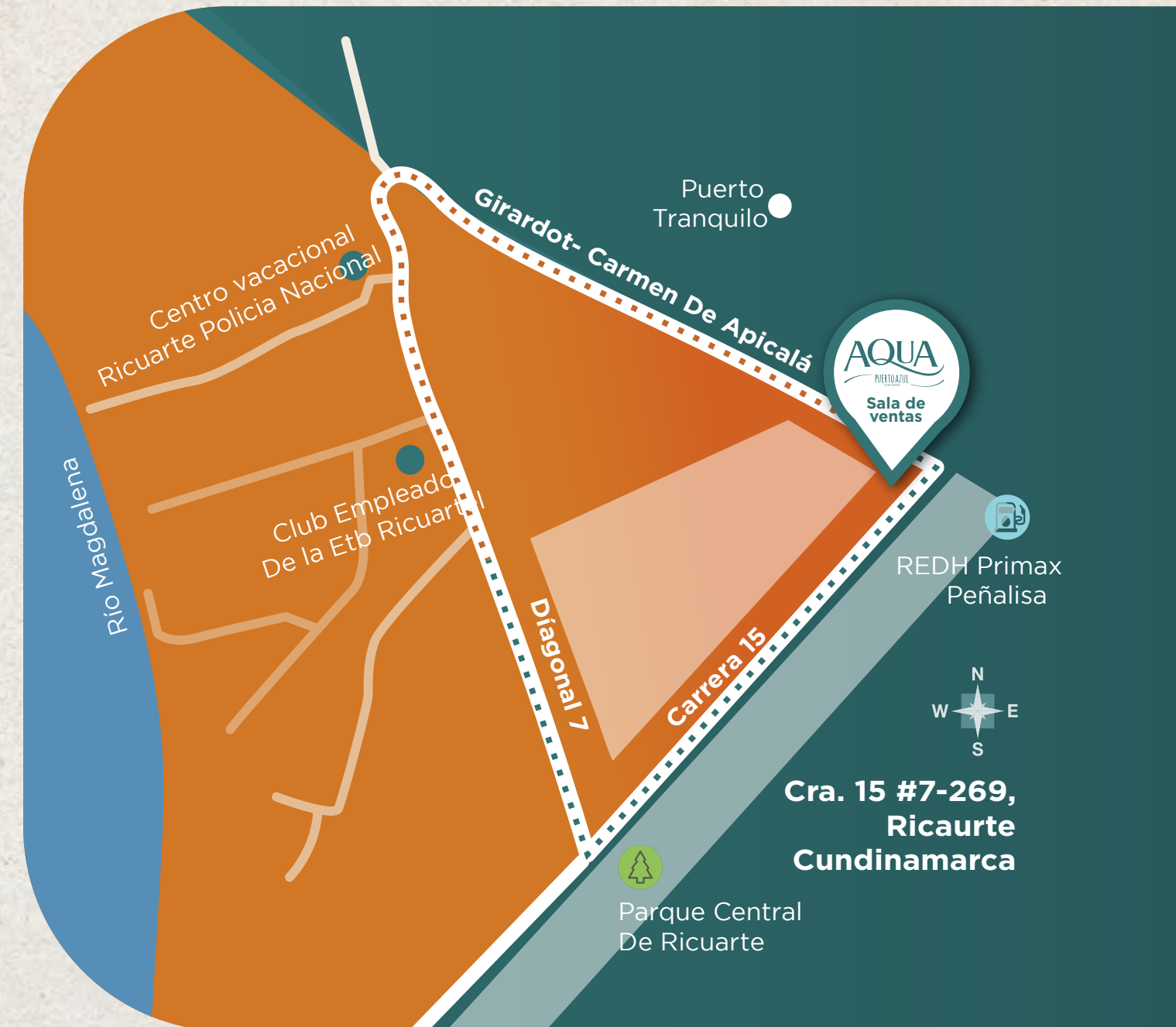
Diversión
Piscilago, Inflaparque
Acuático Ikarus

Cra. 15 # 7-269, Ricaurte, Cundinamarca.

320 711 2737 / 310 413 3501

proyectopuertoazul.com

[viviendaconconcretocol](https://www.facebook.com/viviendaconconcretocol) [vivienda.conconcreto](https://www.instagram.com/vivienda.conconcreto)



"Las imágenes contenidas en este documento, así como el mobiliario, electrodomésticos acabados y demás elementos accesorios que aparecen en las mismas son una representación ilustrativa del Proyecto y no comprometen contractualmente la responsabilidad de la Constructora, quien se reserva el derecho de realizar modificaciones al Proyecto en cualquier momento. Las disponibilidades, áreas, calidad y demás elementos que se incluyen en las piezas publicitarias podrán tener variaciones posteriores a su publicación; por tanto, es necesario corroborar todos los datos en la Sala de Negocios, previo a suscribir un contrato de vinculación al Proyecto Inmobiliario".

Un proyecto

Concreto