



Tirrena

DE LA TOSCANA • APARTAMENTOS

Sabaneta • Loma de San José

Tirrena
DE LA TOSCANA • APARTAMENTOS

Tirrena
DE LA TOSCANA • APARTAMENTOS

vivela
a tu manera

 **La Toscana**
CIUDADELA RESERVADA

NIVel
PROPIEDAD S.A.S.

conaltura
hogares a la altura
de tus sueños



Conaltura Construcción y Vivienda S.A.S. es una empresa privada dedicada al desarrollo de proyectos inmobiliarios, desde su concepción hasta la entrega a satisfacción de los inmuebles a sus clientes. Tenemos más de 32 años de experiencia en el mercado y desarrollamos proyectos de vivienda en Medellín, su área metropolitana y el oriente Antioqueño, Bogotá y la sabana y en Barranquilla y su área metropolitana. Realizamos todos los procesos de diseño, gerencia, venta y construcción, buscando asegurar la sostenibilidad en los proyectos.

La sostenibilidad hace parte de nuestra esencia corporativa; a 2023 todos los proyectos que desarrollamos integralmente serán sostenibles. VIO es un símbolo de este compromiso; representa nuestra filosofía de marca y la creación de proyectos pensando en un mejor mañana.

Gracias a nuestro compromiso con la sostenibilidad, hoy hacemos parte de las nuevas 13 empresas del sector constructor en obtener el reconocimiento "EDGE Champion" en Latinoamérica



Somos una empresa que nace en la Ciudad de Medellín, Colombia con el propósito de gerenciar, estructurar y comercializar proyectos inmobiliarios, comerciales e industriales.

Velamos siempre por entregar calidad, seguridad, y bienestar a nuestros clientes por medio de cada uno de nuestros proyectos. Con este motivo nos aseguráramos de contar siempre con la calidad, el compromiso, el respaldo y la confiabilidad siendo estos los valores que marcan nuestra filosofía de trabajo.

Con el paso del tiempo hemos desarrollado productos que nos permiten tener una relación que perdure con nuestros clientes y colaboradores. Haciendo de cada proyecto una oportunidad de crecimiento.



Ubicación



Deporte

Hospital Venancio Díaz
Centro Integral de Salud COMFAMA



Transporte

Estación del Metro La estrella
Estación del Metro Sabaneta



Entretenimiento

Parque de Sabaneta
El Asfíxiadero
La Octava Maravilla mirador
Parque de los Cuatro Elementos



Educación

CEIPA
Unisabaneta
Institución Educativa
José Félix de Restrepo Velez
Unisersidad CES



Vías principales

Autopista Sur
Avenida Las Vegas
Calle 77 Sur



Cultura:

Biblioteca Pública Municipal
Juan Carlos Montoya Montoya
Casa de la Cultura La Barqueraña



Comercio

Centro Comercial Aves María
Éxito
Euro
Mall Vegas Plaza
Mall Zona Sur
Supermercados La Vaquita



Religión

Templo, Nuestra Señora De Los Dolores
Parroquia santa ana, santuario de maria auxiliadora
Cementerio de Sabaneta



Toscana Ciudadela Reservada



CASA DE SABANETA

Réplica de la casa Sabaneta, que servirá como zona social o espacio para juegos de mesa, billar o bar.



COCINA GOURMET

Espacio dotado con cocina, bar, comedores y sala para clases de gastronomía o reuniones sociales.



SALÓN DE BIENESTAR

Espacio destinado para realizar clases de acondicionamiento físico, yoga, meditación, etc.



Mall de conveniencia & minimercado



Coworking



Cancha sintética



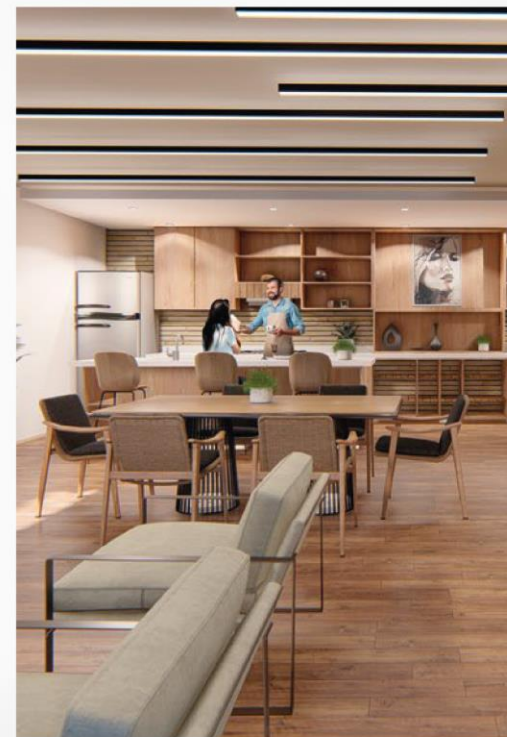
Zonas de picnic



Juegos infantiles



Parque de mascotas





Tirrena

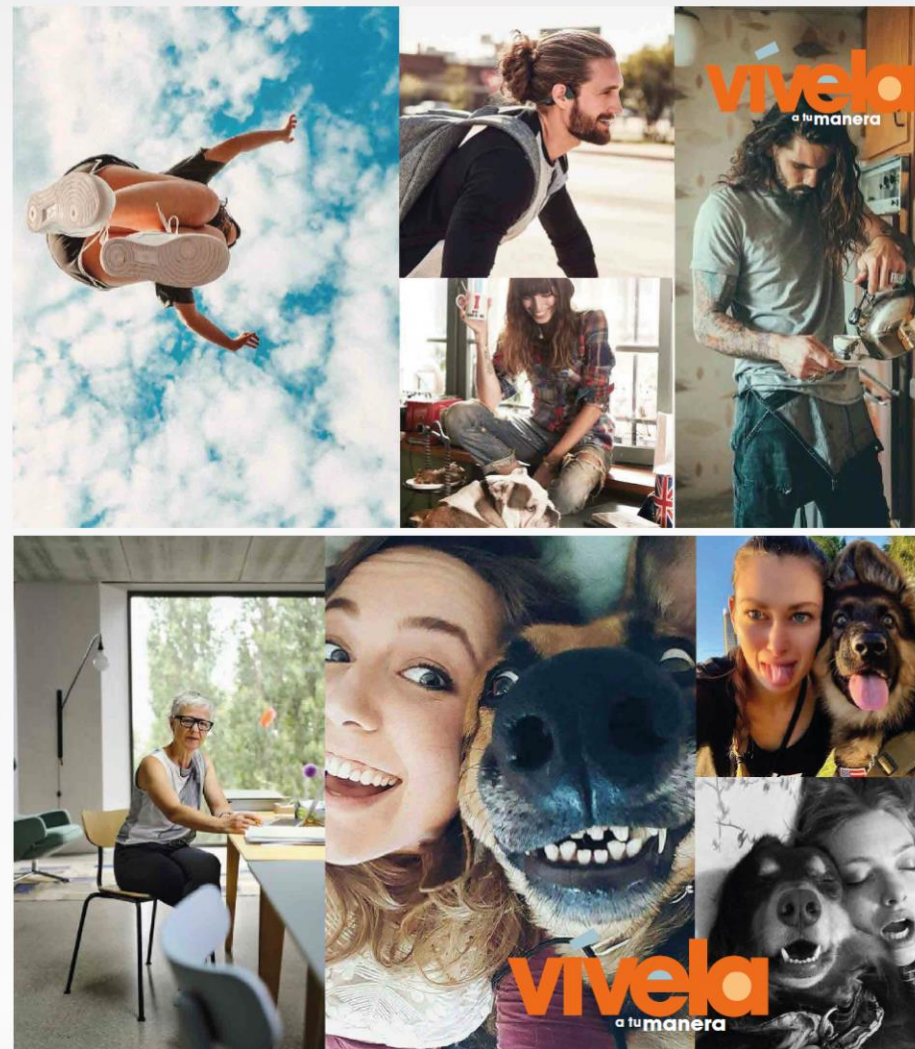
DE LA TOSCANA • APARTAMENTOS

Manifiesto:

Para aquellos que caminan descalzos con los ojos cerrados.
 Para los que han probado de todo y saben que aún falta.
 Para los que cada color tiene un olor que conecta con su pasión.

Tirrena ha sido creada para todos los que buscan vivir la buena vida, esa donde la esencia que los hace únicos, queda plasmada en cada momento y lugar, esa vida donde todo nos sabe más rico cuando somos parte de la receta. Porque sabemos que disfrutas el camino antes de llegar a la meta y tu corazón crece con cada paso.

Tirrena, Vívela a tu manera





Tirrena

DE LA TOSCANA • APARTAMENTOS

Tirrena Apartamentos es un proyecto inmobiliario conformado por 3 torres de apartamentos con espacios cómodos y funcionales, en los que tenemos la posibilidad de tener 1, 2 o 3 habitaciones. Tirrena cuenta con más de 20 zonas comunes distribuidas en terreno a nivel, cubierta de parqueaderos y Skyclub en la terraza de cada torre.

NÚMERO TORRES **3** PISOS **28** ÁREAS DESDE **50,7m²** ÁREAS HASTA **68m²**

**Apartamentos y
apartaestudios desde
50,7 m hasta 68,0 m**



Zonas comunes en Terreno Natural:

- Cancha sintética
- Zona de mascotas
- Senderos



Zonas comunes en Torre:

- Lavandería
- Zonas húmedas skyclub (solárium, zona lounge, jacuzzi, turco, baños y ducha)
- Rooftop bbq (skyclub)
- Social kitchen (skyclub)
- Coworking (skyclub)
- Salón de reuniones



Zonas comunes en Plataforma de Parqueaderos:

- Salón social
- Salón de Juegos
- Gimnasio cubierto
- portería y Lobby
- Zona para calistenia
- Zona de juegos infantiles
- Tricicloruta
- Mirador de estrellas
- Zona para yoga
- Piscina adultos
- Piscina adultos y niños
- Zonas húmedas (Turco, baños, duchas y Vestier)





vivela
a tu manera

Lobby de acceso

 **La Toscana**
CIUDADELA RESERVADA

NIVel
PROPIEDAD SAJ

conaltura
hogares a la altura
de tus sueños



vivela
a tu manera

Social Kitchen

 **La Toscana**
CIUDADELA RESERVADA

NIVel
PROPIEDAD #42

conaltura
hogares a la altura
de tus sueños



Tirrena
DE LA TOSCANA · APARTAMENTOS



vivela
a tu manera

Zona infantil



La
Toscana
CIUDADELA RESERVADA

Nivel
PROPIEDAD S.A.S.

conaltura
hogares a la altura
de tus sueños



Tirrena
DE LA TOSCANA · APARTAMENTOS

vivela
a tu manera

Cancha sintética



La Toscana
CIUDADELA RESERVADA

Nivel
PROPIEDAD SAJ

conaltura
hogares a la altura
de tus sueños



Hacia plaza Toscana

Las imágenes empleadas en las piezas de promoción del proyecto Tirrena de la Toscana, son sólo ejemplos digitales de referencia del diseño, y junto con los apartamentos modelo presentados por Conaltura pueden variar en la apreciación y construcción final. Las áreas privadas y construidas podrán tener ajustes como consecuencia de razones técnicas y las modificaciones en la licencia de construcción ordenados por la Curaduría o Alcaldía competente. Toda la decoración, muebles, electrodomésticos, gasodomésticos, acabados y demás elementos que aparecen en las imágenes o en el apartamento modelo, son sólo una ambientación decorativa con el fin de ilustrar la utilización de los espacios y no constituyen, en absoluto, parte de los apartamentos. Los acabados y especificaciones finales serán las que se acuerden y se firmen al momento de la compra.

Apartaestudio tipo C - 50,7m²

https://www.surrealismo.co/Panoramas/Conaltura/Tirrena/TipoC_50.70m2/



Las imágenes empleadas en las piezas de promoción del proyecto Tirrena de la Toscana, son sólo ejemplos digitales de referencia del diseño, y junto con los apartamentos modelo presentados por Conaltura pueden variar en la apreciación y construcción final. Las áreas privadas y construidas podrán tener ajustes como consecuencia de razones técnicas y las modificaciones en la licencia de construcción ordenados por la Curaduría o Alcaldía competente. Toda la decoración, muebles, electrodomésticos, gasodomésticos, acabados y demás elementos que aparecen en las imágenes o en el apartamento modelo, son sólo una ambientación decorativa con el fin de ilustrar la utilización de los espacios y no constituyen, en absoluto, parte de los apartamentos. Los acabados y especificaciones finales serán las que se acuerden y se firmen al momento de la compra.



Tirrena
DE LA TOSCANA · APARTAMENTOS



vivela
a tu manera

Apartaestudio Tipo C

 **La Toscana**
CIUDADELA RESERVADA

Nivel
PROPIEDAD S.A.S.

conaltura
hogares a la altura
de tus sueños

Apartamento tipo B - 64,6m²

https://www.surrealismo.co/Panoramas/Conaltura/Tirrena/TipoB_64.60m2//



Las imágenes empleadas en las piezas de promoción del proyecto Tirrena de la Toscana, son sólo ejemplos digitales de referencia del diseño, y junto con los apartamentos modelo presentados por Conaltura pueden variar en la apreciación y construcción final. Las áreas privadas y construidas podrán tener ajustes como consecuencia de razones técnicas y las modificaciones en la licencia de construcción ordenados por la Curaduría o Alcaldía competente. Toda la decoración, muebles, electrodomésticos, gasodomésticos, acabados y demás elementos que aparecen en las imágenes o en el apartamento modelo, son sólo una ambientación decorativa con el fin de ilustrar la utilización de los espacios y no constituyen, en absoluto, parte de los apartamentos. Los acabados y especificaciones finales serán las que se acuerden y se firmen al momento de la compra.



Tirrena
DE LA TOSCANA · APARTAMENTOS



vivela
a tu manera

Apartaestudio Tipo B

 **La Toscana**
CIUDADELA RESERVADA

Nivel
PROPIEDAD S.A.S.

conaltura
hogares a la altura
de tus sueños

Apartamento tipo A - 68m²

[https://www.surrealismo.co/
Panoramas/Conaltura/Tirrena
a/TipoA_68.00m2/](https://www.surrealismo.co/Panoramas/Conaltura/Tirrena/TipoA_68.00m2/)



Las imágenes empleadas en las piezas de promoción del proyecto Tirrena de la Toscana, son sólo ejemplos digitales de referencia del diseño, y junto con los apartamentos modelo presentados por Conaltura pueden variar en la apreciación y construcción final. Las áreas privadas y construidas podrán tener ajustes como consecuencia de razones técnicas y las modificaciones en la licencia de construcción ordenados por la Curaduría o Alcaldía competente. Toda la decoración, muebles, electrodomésticos, gasodomésticos, acabados y demás elementos que aparecen en las imágenes o en el apartamento modelo, son sólo una ambientación decorativa con el fin de ilustrar la utilización de los espacios y no constituyen, en absoluto, parte de los apartamentos. Los acabados y especificaciones finales serán las que se acuerden y se firmen al momento de la compra.



Tirrena
DE LA TOSCANA · APARTAMENTOS



vivela
a tu manera

Apartamento Tipo A

 **La Toscana**
CIUDADELA RESERVADA

Nivel
PROPIEDAD MIXTA

conaltura
hogares a la altura
de tus sueños

Proyecto inmobiliario en lanzamiento, etapa 1

Tipología	Precio desde	Cuota inicial 30%	Separación	Cuotas	Cuotas mensuales	Financiación 70%
Apartamento tipo A - 68m ²	\$417.000.000	\$125.100.000	\$3.000.000	37	\$3.300.000	\$291.900.000
Apartamento tipo B - 64,6m ²	\$401.700.000	\$120.510.000	\$3.000.000	37	\$3.175.945	\$281.190.000
Apartaestudio tipo C - 50,7m ²	\$322.800.000	\$96.840.000	\$3.000.000	37	\$2.536.216	\$225.960.000

* Importante tener en cuenta que estos precios corresponden a acabados en obra gris.

* Los precios pueden variar según la ubicación del apartamento en la torre y el ritmo de ventas del proyecto, para mayor precisión validar con sala de ventas.

* Noviembre, 2023.

Fiducia:



Gerencia:



Diseño, construye y comercializa:





Tirrena

DE LA TOSCANA • APARTAMENTOS



Las imágenes empleadas en las piezas de promoción del proyecto Tirrena, son sólo ejemplos digitales de referencia del diseño, y junto con los apartamentos modelo presentados por Conaltura pueden variar en la apreciación y construcción final. Las áreas privadas y construidas podrán tener ajustes como consecuencia de razones técnicas y las modificaciones en la licencia de construcción ordenadas por la Curaduría o Alcaldía competente. Toda la decoración, muebles, electrodomésticos, gasodomésticos, acabados y demás elementos que aparecen en las imágenes o en el apartamento modelo, son sólo una ambientación decorativa con el fin de ilustrar la utilización de los espacios y no constituyen, en absoluto, parte de los apartamentos. Los acabados y especificaciones finales serán las que se acuerden y se firmen al momento de la compra.



Como: Toscana apartamentos



314 877 5701



toscana@conaltura.com

¿Por qué invertir en este proyecto?

- Zona de alta valorización
- Como propietario serás parte de **Toscana Ciudadela Reservada**.
- Respaldo.
- Más de 70.000m² de reserva natural.
- A pocos minutos del parque de Sabaneta

