



GIN


Espacios de autor

VIVO
DINÁMICO
ORGÁNICO

VIVO
DINÁMICO
ORGÁNICO

GIN





Expresamos la libertad de la vida moderna,
nos gusta mantener todo **simple**, disfrutando
siempre de lo mejor en el **momento**
presente.

Aquí encuentras tu lugar:
global, temporal, fresco y simple.

En GIN somos la mezcla de la perfección.

DIVERSIÓN · TRABAJO · GASTRONOMÍA · FIESTA
DEPORTE · OCIO · PLANES EN LA NATURALEZA



TU
PROYECTO
SOÑADO



Poblado
Santa María de los Angeles



Áreas brutas: 92 a 145 m²
Áreas privadas: 82 a 134 m²



Torre única



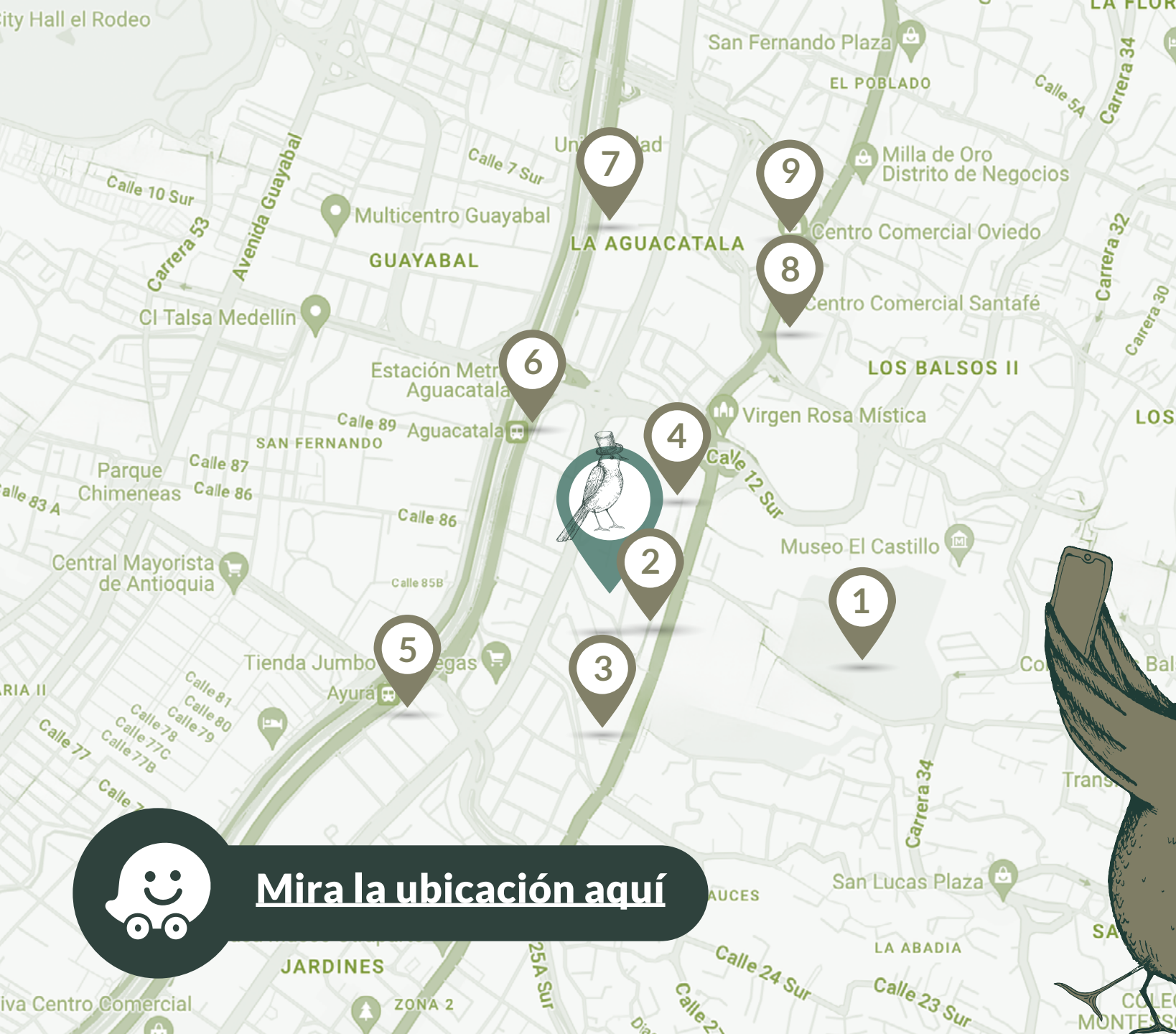
Distribución
inteligente



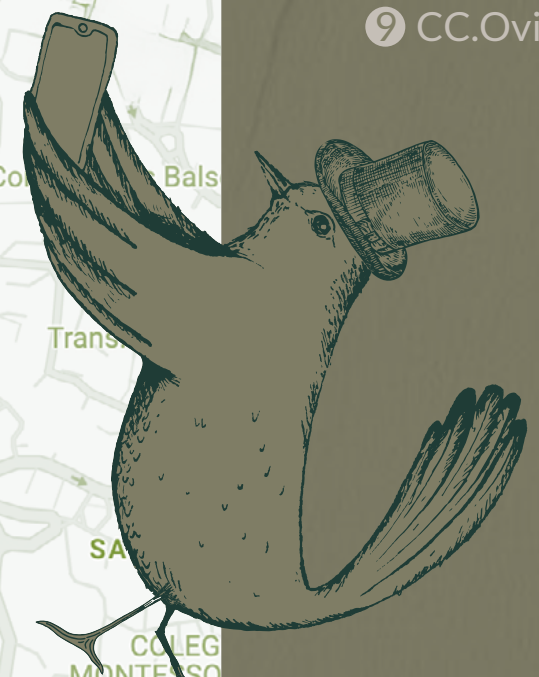
Parqueadero
automatizado



2 o 3 habitaciones
+ estudio



- 1 Club Campestre
- 2 Cámara de Comercio
- 3 Sao Paulo Plaza
- 4 Parque Conmemorativo Inflexión
- 5 Estación Metro Ayurá
- 6 Estación Metro Aguacatala
- 7 Universidad EAFIT
- 8 CC. Santa Fé
- 9 CC. Oviedo



 **Mira la ubicación aquí**

VIVE
CERCA
DE TODO
GIN

VIVE EN EXCLUSIVIDAD

- ✓ Torre **única**
- ✓ **4** apartamentos por piso
- ✓ **55** apartamentos
- ✓ Acabados **diferenciales**



GIN

ESPACIOS PENSADOS
PARA QUE VIVAS
COMO IMAGINAS

GIN

Apartamento

TIPO 3



Apartamento
TIPO 3



Apartamento

TIPO 3



Apartamento

TIPO 3



LA TRANQUILIDAD QUE ESPERAS

- Plan de inversión
40% cuota inicial
y 60% financiación
- Respaldo
UMBRAL PROPIEDAD RAÍZ
- Fiducia completa



Render Ilustrativo

GIN



Render Ilustrativo



- ✓ Sostenibilidad
- ✓ Ubicación privilegiada
- ✓ Arquitectura moderna / minimalista / internacional

Vista desde el proyecto



Vista desde el proyecto



Mira aquí la
vista
panorámica



GIN

ZONAS COMUNES DE LUJO



Jacuzzi



Piscina
panorámica



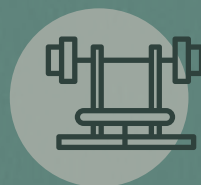
Espacio
Café-Bar



Terraza
de yoga



Lobby



Gimnasio
dotado



Coworking
dotado



Rooftop



Parque jardín
privado

I  Mede GIN

LOBBY EXCLUSIVO,
VIVE LA COMODIDAD
QUE TE MERECE



GIN

LOBBY ÚNICO,
EL PRIVILEGIO
DE VIVIR EN GIN

EL POBLADO - MDE



Render Ilustrativo



GIN



Render Ilustrativo

EL POBLADO - MDE

TERRAZA DE YOGA CONECTA TU MUNDO



GIN



Render Ilustrativo

DORTMUND S1

EL POBLADO - MDE

GIMNASIO,
AGRADECE A
TU CUERPO



GIN

ZONAS HÚMEDAS, DISFRUTA TU VIDA CON ALTURA

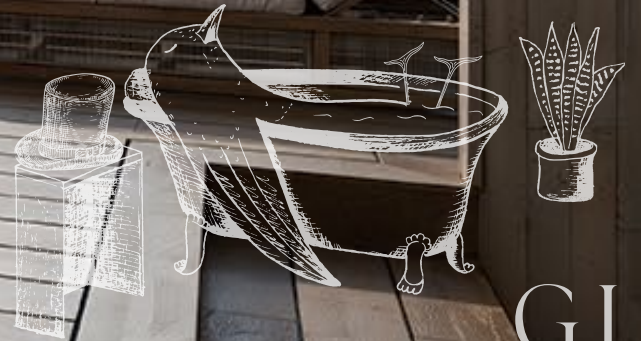


ROOFTOP,
AMBIENTES
REFRESCANTES



GIN

PISCINA PANORÁMICA, UNA VISTA ENCANTADORA



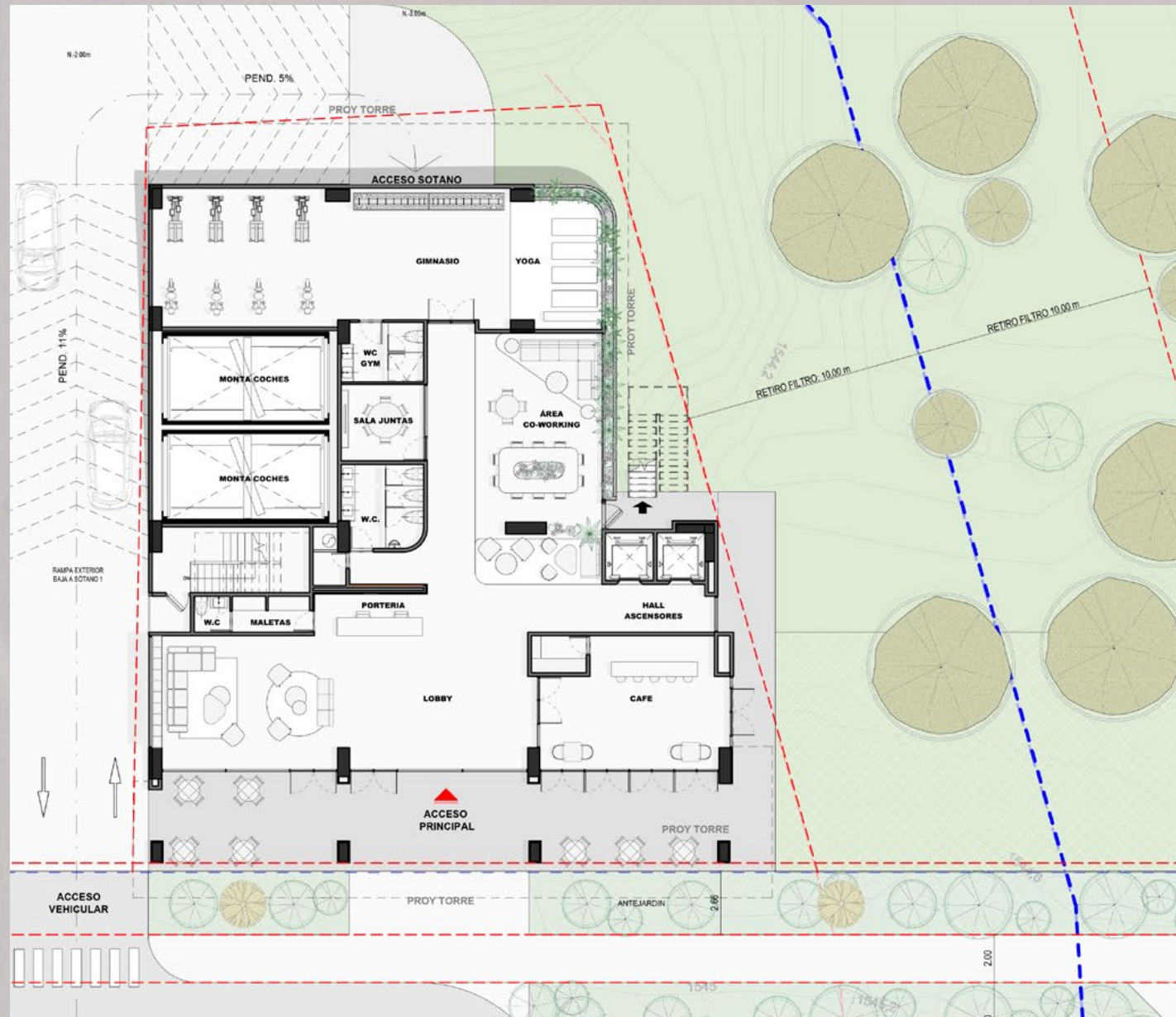
Occidente

EL POBLADO - MDE

NIVEL I

Sur

Norte

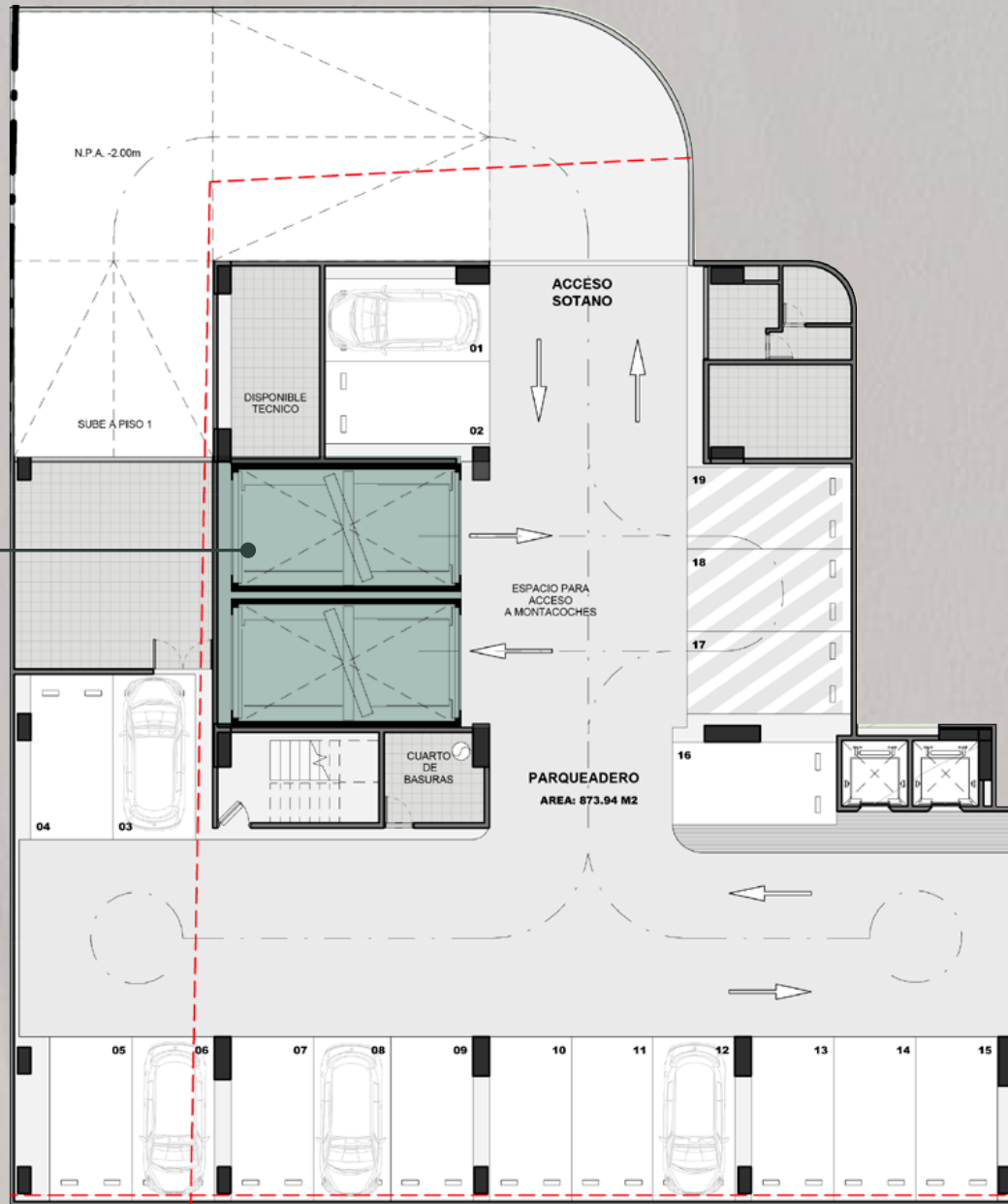


Oriente

GIN

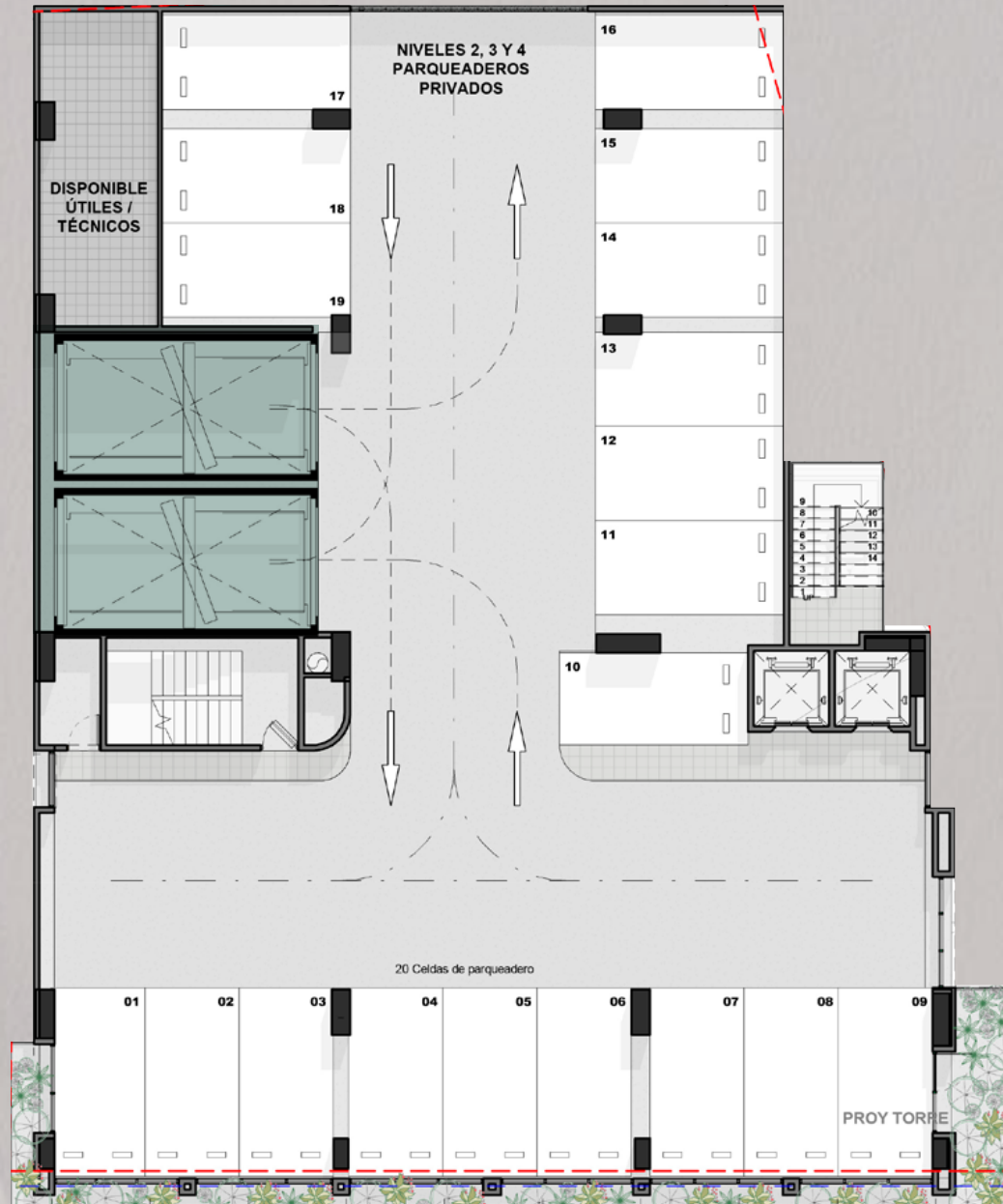
SÓTANO

Ascensor vehicular



NIVELES

2, 3 y 4 parqueaderos



Planta típica

TIPO A

Pisos 8, 9, 11, 12,
14, 15 y 17



Planta típica tipo B
Pisos: 6, 7, 10, 13 y 16



Piso 5



Planta típica

TIPO 1A

Área total 106 m²

Pisos 8, 9, 11, 12,
14, 15 y 17

Acceso

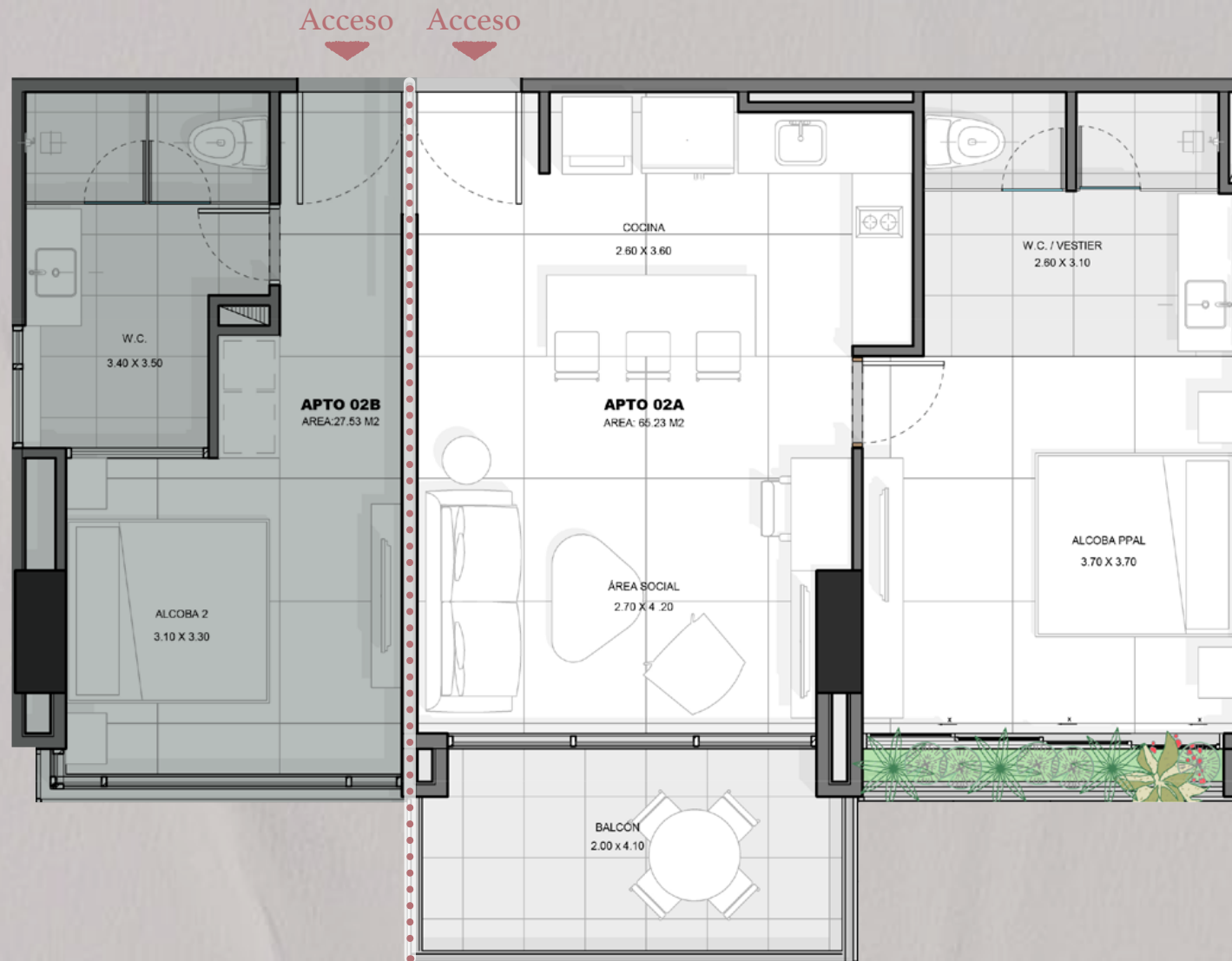


Planta típica tipo 1B

Área total: 98 m²

Pisos: 6, 7, 10, 13 y 16





Planta típica

TIPO 2

Área total 92 m²

Área fracción A 65 m²

Área fracción B 27 m²





Escanea para
ver tour 360°

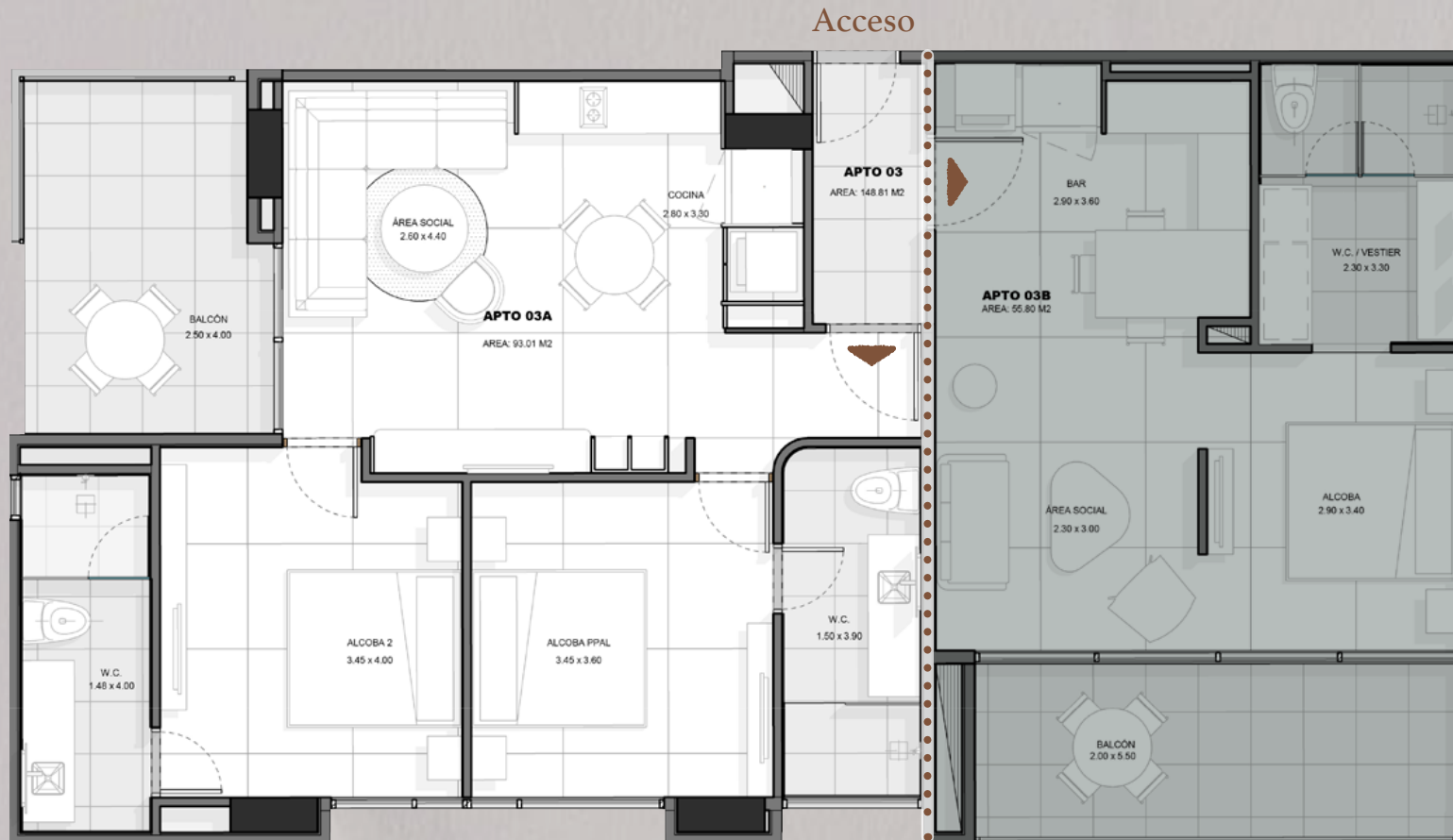
Planta típica

TIPO 3

Área total 145 m²

Área fracción A 54 m²

Área fracción B 93 m²



Planta típica

TIPO 4

Área total 124 m²

Área fracción A 94 m²

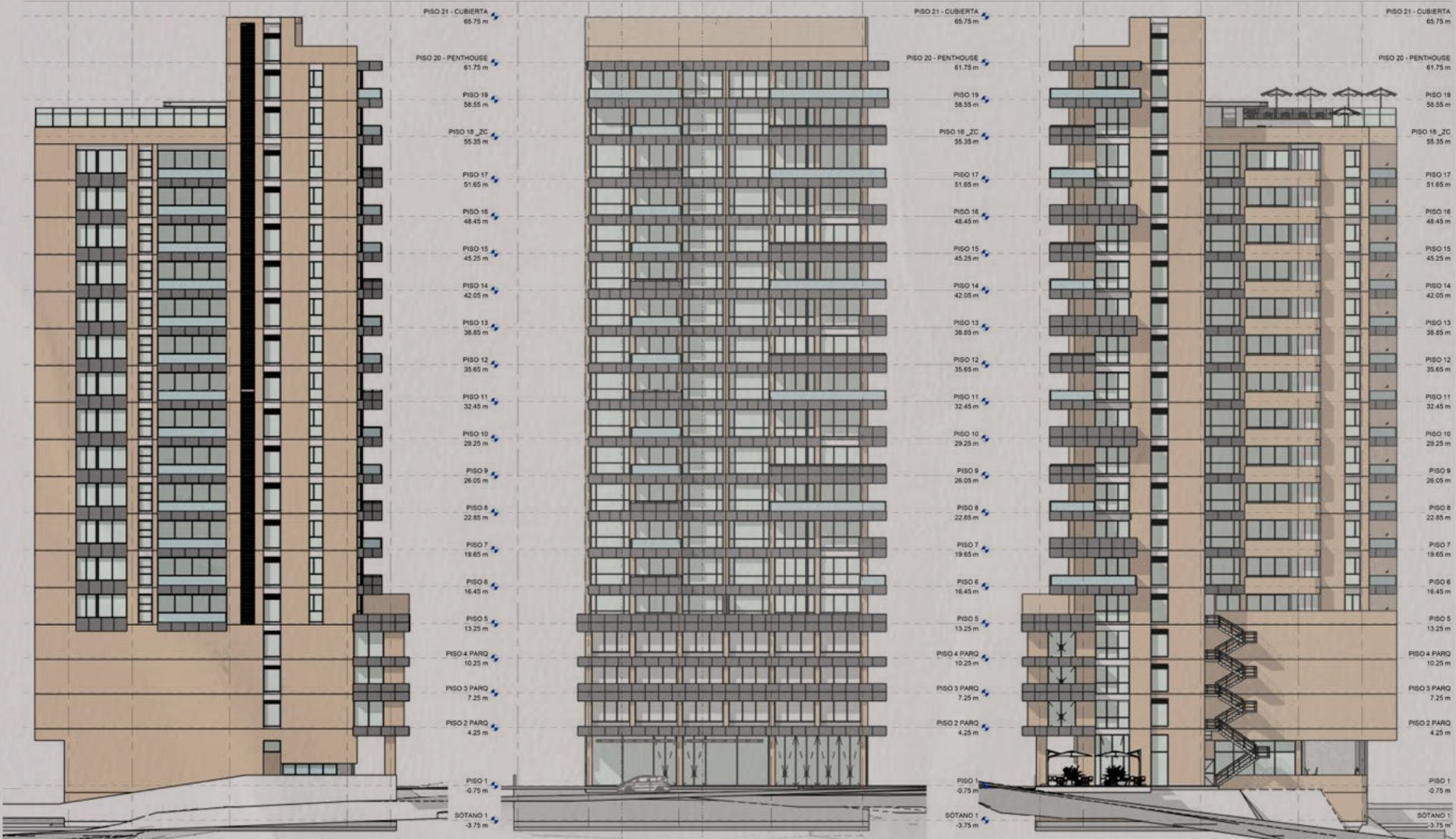
Área fracción B 30 m²



ROOFTOP

Piso 18

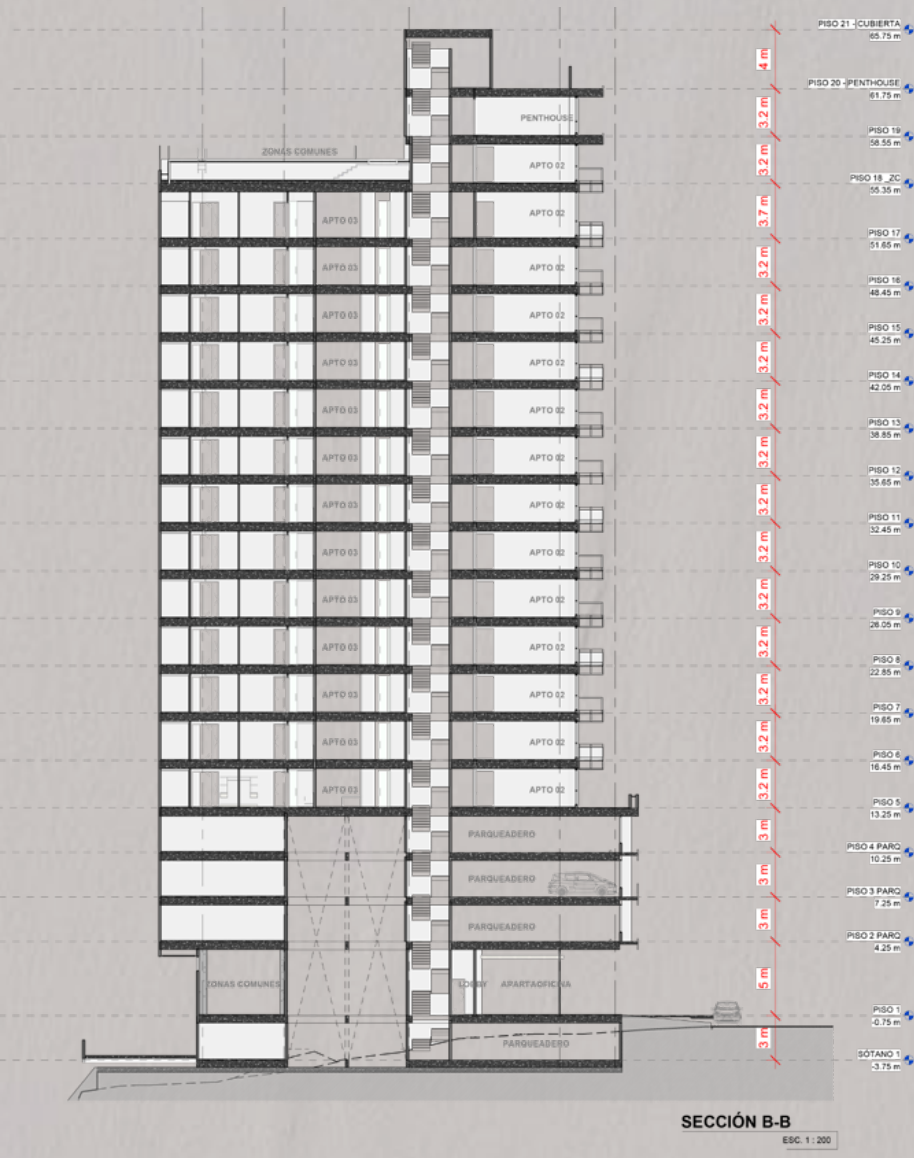
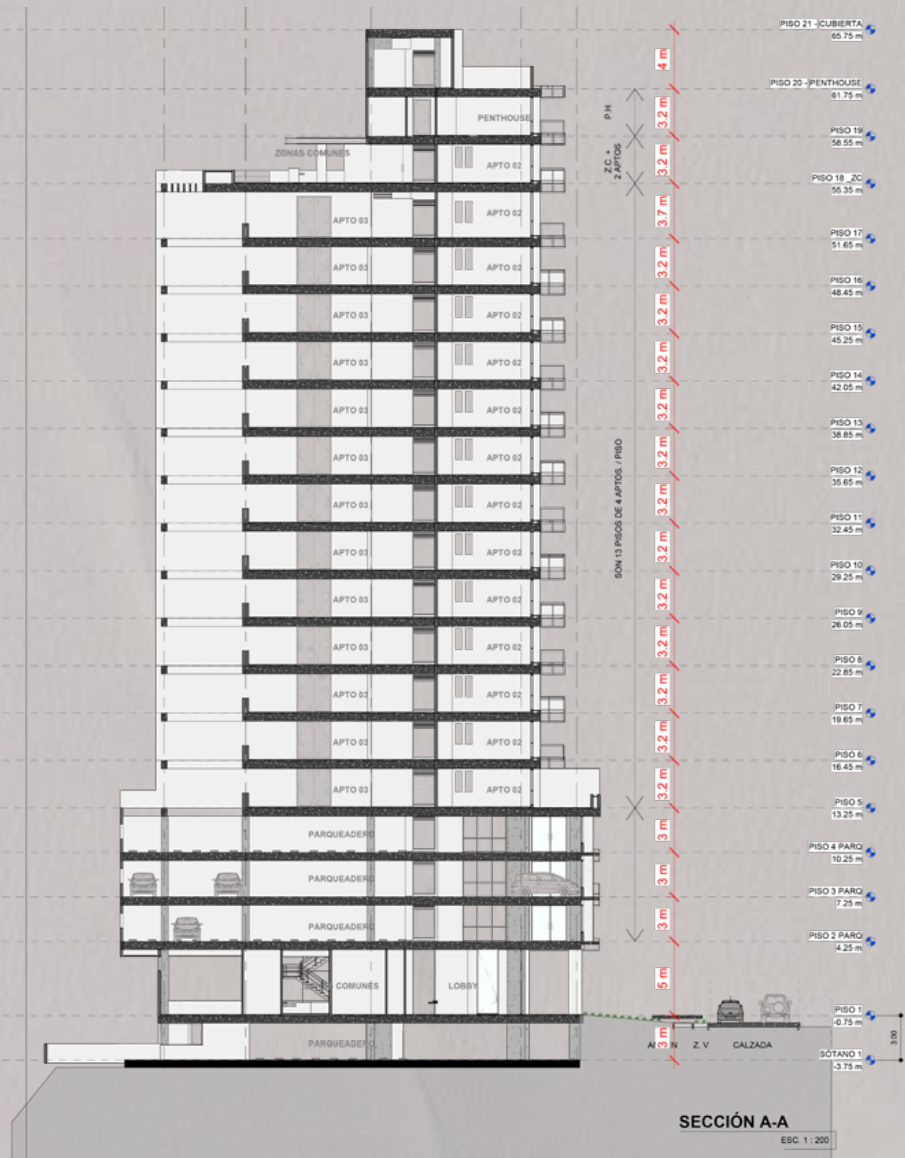




Fachada Sur

Fachada Este

Fachada Norte



RESPALDO
DE GREMIO



La Lonja

El gremio inmobiliario



umbral[®]
PROPIEDAD RAÍZ

En 1993, en Medellín, Colombia nace una marca con un grupo de personas inspiradas en un mismo sueño: **ser forjadores de sueños y de ciudad.**

Nos vinculamos activamente al desarrollo de los municipios en los cuales intervenimos sosteniblemente, entregando urbanismos de vanguardia, parques para el disfrute de la comunidad, vías y una arquitectura que combina con la belleza de la naturaleza colombiana.

En Umbral Propiedad Raíz, siempre buscaremos ser símbolo de respaldo, calidad y servicio.

+30 años
trabajando

+300 mil familias
confiaron

+130 proyectos
construidos

+20 mil inmuebles
construidos

GIN



Atención virtual con cita previa

313 379 84 86 · gin@umbral.co

Carrera 44 # 16Sur · 127

Medellín · Santa María de los Ángeles

VENDE _____



CONSTRUYE _____



GERENCIA Y
ARQUITECTURA _____



FIDUCIA _____

