

**Londoño  
Gómez**



# Madero

DE LOS BOSQUES

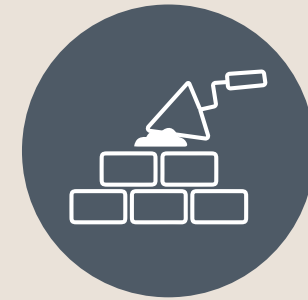


Nuestro diseño y construcción están alineados con los estándares de proyecto sostenible.

## ADEMÁS DE CUMPLIR CON LOS PILARES DE:



Bienestar y confort



Eficiencia en materiales



Eficiencia en energía



Ahorro de agua



Sostenibilidad en obra



Responsabilidad social

 Poblado - Sector Los Bosques



Londoño Gómez es una compañía antioqueña de amplia trayectoria con presencia en diferentes ciudades con 33 proyectos activos en Antioquia, Bogotá y Barranquilla. Algunos de nuestros proyectos son: El Edificio Coltejer, Centro Comercial Oviedo, Centro Comercial Guacari (Sincelejo), San Fernando Plaza, Edificio Milla de Oro, Centro Comercial Parque Fabricato, Condominio Campestre Sibaris, Centro Comercial Nicolás, Urban, Frontier (Bogotá), Central Garden apartamentos (Barranquilla) entre otros.



- Entendemos que la naturaleza y el medio ambiente no son una fuente inagotable de recursos, siendo necesaria su protección y uso racional.
- Promovemos el desarrollo social buscando la cohesión entre comunidades y culturas para alcanzar niveles satisfactorios en la calidad de vida, bienestar y educación.
- Promovemos un crecimiento económico que genere valor para todos. Desarrollamos proyectos que buscan satisfacer las necesidades del presente sin comprometer los recursos del futuro.

Hoy, como empresa, estamos convencidos de nuestro propósito:

**“EL DESARROLLO DE PAÍS A TRAVÉS DE LA GENERACIÓN DE VALOR”.**

Desarrollamos vivienda

Centros comerciales

Oficinas

Consultorios



# Madero

DE LOS BOSQUES

📍 El Poblado, Sector los Bosques

# SOLO **2 TORRES**

APARTAMENTOS  
DE 120, 160 Y 182 M<sup>2</sup>

\*TOTALMENTE TERMINADOS -PARQUEADEROS Y CUARTO ÚTIL

**TORRE 1:** 4 apartamentos por piso  
13 pisos de apartamentos

**TORRE 2:** 2 apartamentos por piso  
16 pisos de apartamentos



\*Imagen Ilustrativa

Vecinos de  
**60.000 m<sup>2</sup>**  
de verde





  
**Madero**  
DE LOS BOSQUES

2.500 m<sup>2</sup>  
de parque privado

Vecinos de

  
**PROVINCIA**  
DE LOS BOSQUES

  
**VIGÍA**  
DE LOS BOSQUES

  
**SERRANÍA**  
DE LOS BOSQUES





**Madero**  
DE LOS BOSQUES

Foto real del parque de Vigia y Provincia referente para futuro parque de Madero de los Bosques y futuro proyecto.

# Sector Los Bosques, UN REFUGIO EN MEDIO DE LA CIUDAD.

---

En el Poblado, crece un nuevo sector, que se ubica en un entorno seguro y protegido por la naturaleza.

Foto real del parque de Vigía y Provincia referente para futuro parque de Madero de los Bosques y futuro proyecto.



# Madero

DE LOS BOSQUES

SOLO  
2 TORRES

\*Imagen Ilustrativa



Portería

Lobby en cada torre

Piscina de adultos  
con carril de nado

Piscina de niños

Jacuzzi

Turco

Terraza para yoga

Estancia de fogatas

Gimnasio cubierto

Salón social

Social kitchen

Coworking

Zona de juegos infantiles

Cancha pádel

Cancha de tenis (exterior)\*

Cancha múltiple (exterior)\*

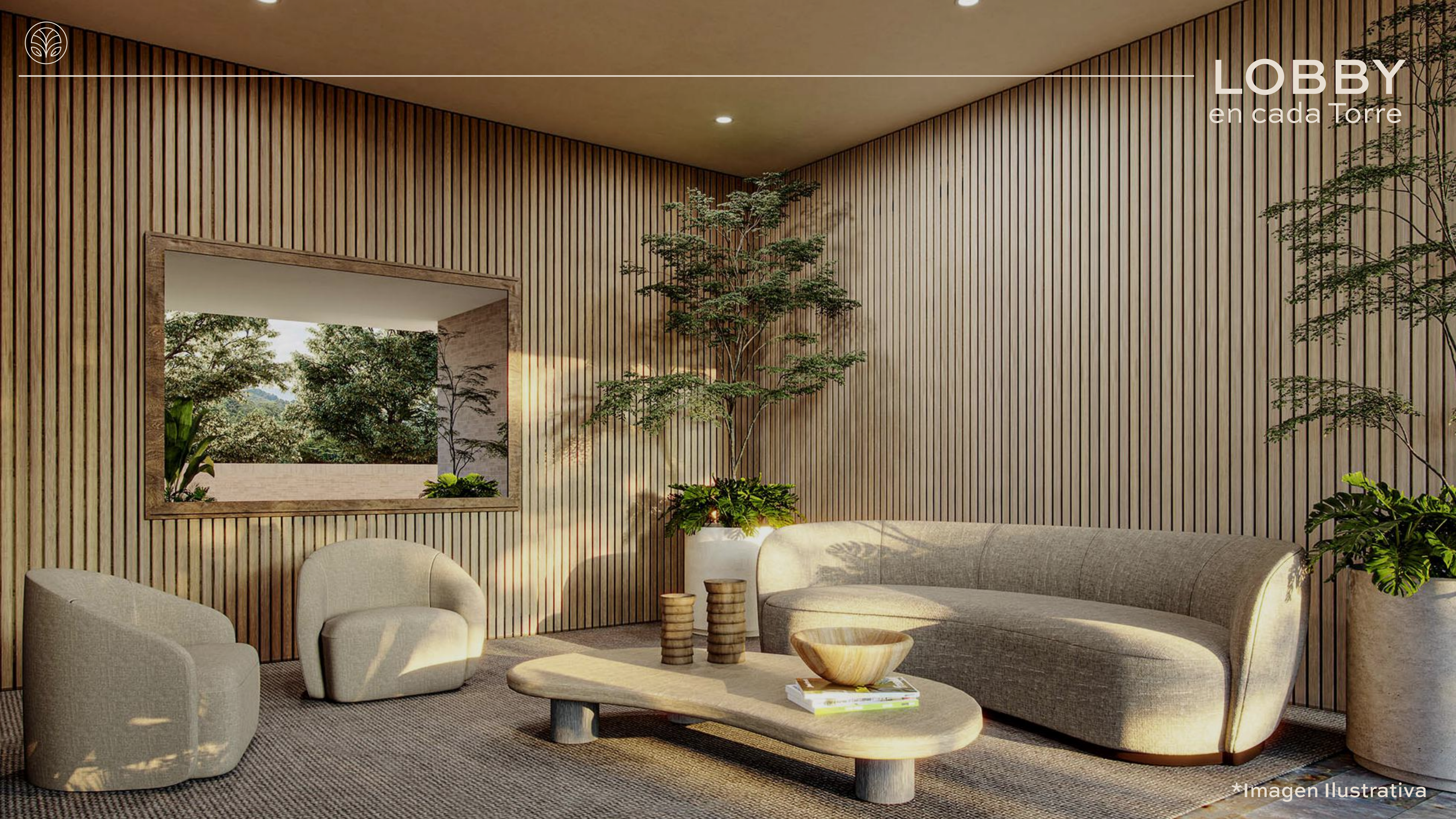
Zona de mascotas (exterior)\*



ZONAS  
COMUNES



LOBBY  
en cada Torre



\*Imagen Ilustrativa



# PISCINA

de adulto con  
carril de nado



\*Imagen Ilustrativa



# ESTANCIA

de fogatas



\*Imagen Ilustrativa



# GIMNASIO

cubierto



\*Imagen Ilustrativa





# SALÓN

social



\*Imagen Ilustrativa



# COWORKING



\*Imagen Ilustrativa



# PLAYGROUND



\*Imagen Ilustrativa



# TERRAZA

para yoga



\*Imagen Ilustrativa



# CANCHA

de pádel



\*Imagen Ilustrativa



# SENDEROS

EN PARQUE PRIVADO

Foto real del parque de Vigia y Provincia referente para futuro parque de Madero de los Bosques y futuro proyecto.

\*Foto real



Cancha Múltiple

Cancha Tenis



Cancha Múltiple

Cancha Tenis

\*Foto real

# CANCHAS EXTERIORES

Para uso exclusivo de Vigia,  
Provincia, Madero de los  
Bosques y un proyecto futuro.



# UN REFUGIO EN MEDIO DE LA CIUDAD.

Foto real del parque de Vigía y Provincia  
referente para futuro parque de Madero  
de los Bosques y futuro proyecto.





\*Foto real apartamento modelo



\*Foto real apartamento modelo



\*Foto real apartamento modelo



\*Foto real apartamento modelo



\*Foto real apartamento modelo



\*Foto real apartamento modelo



\*Foto real apartamento modelo



\*Foto real apartamento modelo





\*Imagen ilustrativa



\*Imagen ilustrativa



\*Imagen ilustrativa



\*Imagen ilustrativa



\*Imagen ilustrativa



\*Imagen ilustrativa



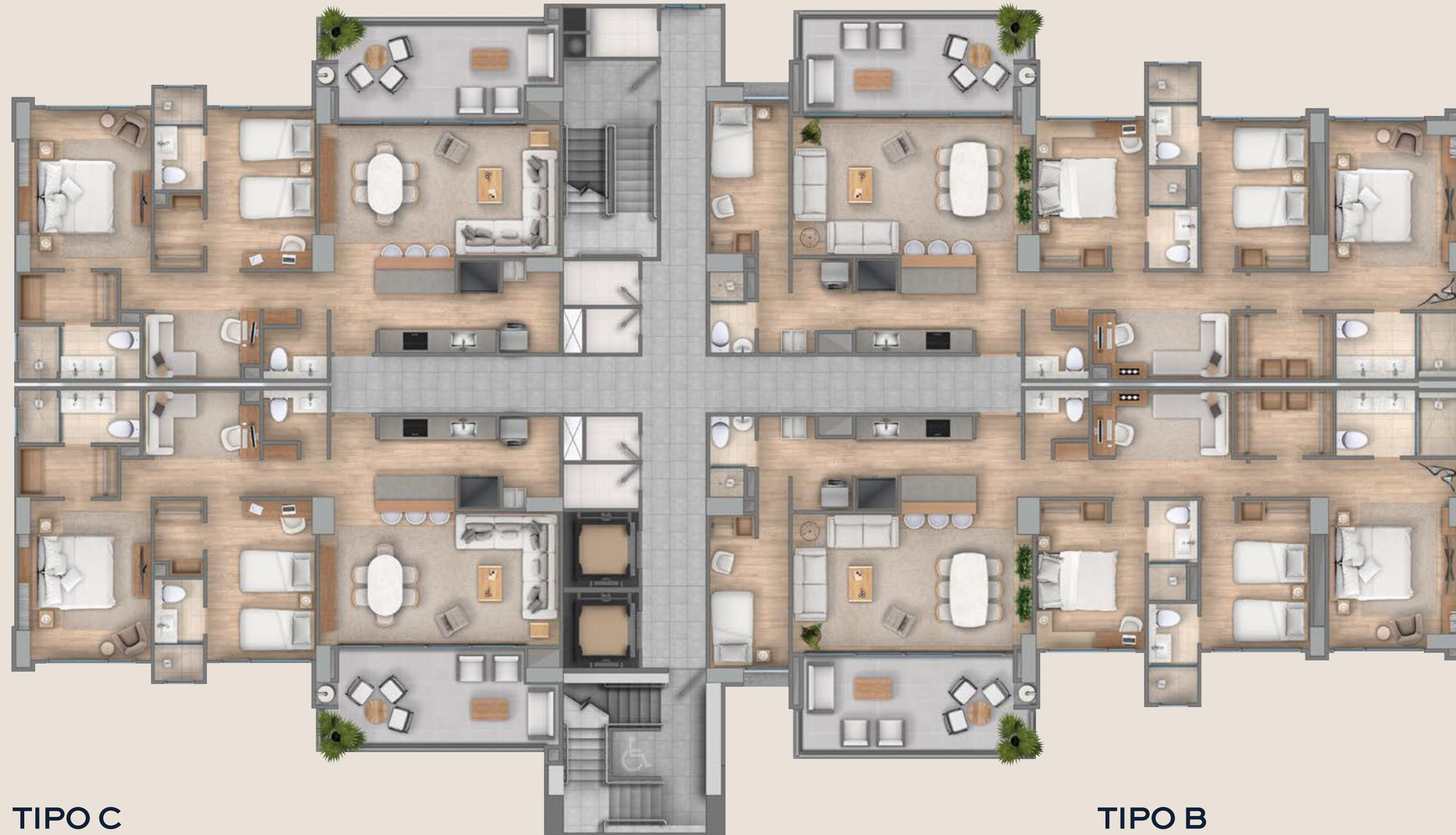
\*Imagen ilustrativa

PLANTA  
TÍPICA T1

TIPO D

Área construida **120.62** m<sup>2</sup>

Área privada **110.43** m<sup>2</sup>



TIPO C

Área construida **120.62** m<sup>2</sup>

Área privada **110.43** m<sup>2</sup>

TIPO A

Área construida **160.12** m<sup>2</sup>

Área privada **147.25** m<sup>2</sup>

TIPO B

Área construida **160.12** m<sup>2</sup>

Área privada **147.25** m<sup>2</sup>

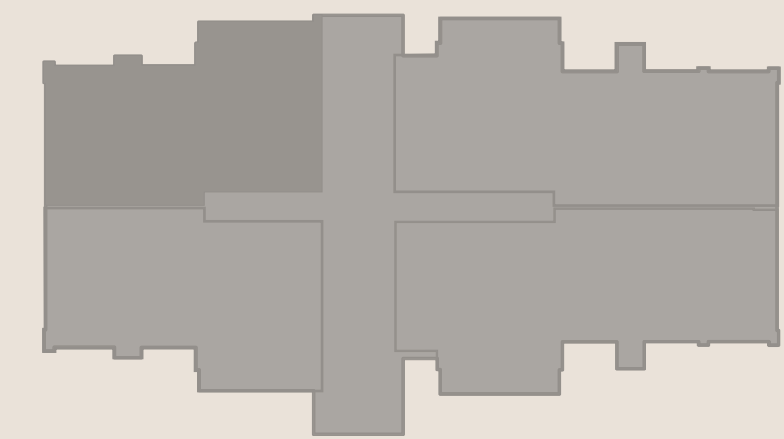






\*Imagen ilustrativa

TIPO C-D

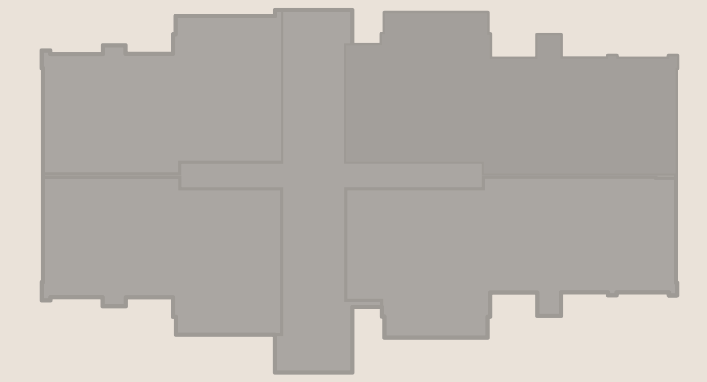


- Cocina abierta
- Salón comedor
- 2.70 m de altura en la sala comedor
- 2 alcobas con baño y vestier
- Estudio

**120.60m<sup>2</sup>\***  
Área construida

**110.43m<sup>2</sup>\***  
Área privada

# TIPO A-B



Cocina abierta

Salón comedor

2.70 m de altura en  
la sala comedor

Baño de servicio

Posibilidad de alcoba  
de servicio

Alcoba principal con  
baño y vestier

2 alcobas auxiliares  
con baño

Estudio

**160.12m<sup>2</sup>\***  
Área construida

**147.25m<sup>2</sup>\***  
Área privada

  
**Madero**  
DE LOS BOSQUES

# TIPO C Con Terraza



Cocina abierta

Salón comedor

2.70 m de altura en  
la sala comedor

2 alcobas con baño  
y vestier

Estudio

**120.25 m<sup>2</sup>\***  
Área construida

  
**Madero**  
DE LOS BOSQUES

# URBANISMO

Vecinos de 2.500 m<sup>2</sup>  
de parque privado



Zona verde exterior

Torre 1

Torre 2



**Madero**  
DE LOS BOSQUES

TIPO D  
Con Terraza



Cocina abierta

Salón comedor

2.70 m de altura en  
la sala comedor

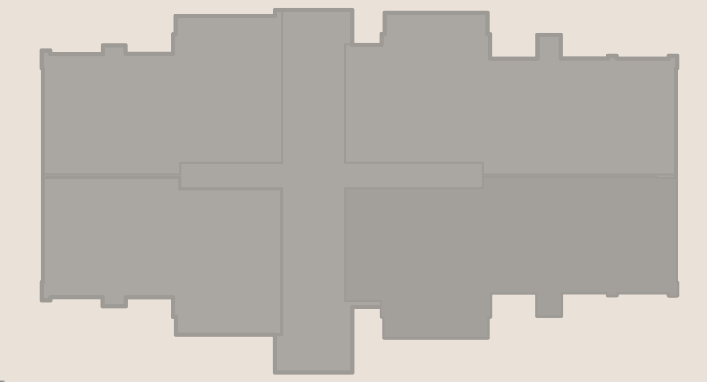
2 alcobas con baño  
y vestier

Estudio

120.25 m<sup>2</sup>\*  
Área construida

  
**Madero**  
DE LOS BOSQUES

# TIPO A Con Terraza

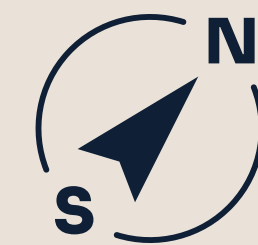


- Cocina abierta
- Salón comedor
- 2.70 m de altura en la sala comedor
- Baño de servicio
- Posibilidad de alcoba de servicio
- Alcoba principal con baño y vestier
- 2 alcobas auxiliares con baño
- Estudio

160.12 m<sup>2</sup>\*  
Área construida

147.25 m<sup>2</sup>\*  
Área privada

# PLANTA TÍPICA T2



## TIPO F

Área construida **182.34** m<sup>2</sup>

Área privada **169.40** m<sup>2</sup>

## TIPO E

Área construida **182.34** m<sup>2</sup>

Área privada **169.40** m<sup>2</sup>



**Madero**  
DE LOS BOSQUES