

# PRESTI

NUEVO  
POBLADO

Un proyecto para  
*disfrutar la vida*



APARTAMENTOS EN ITAGÜÍ  
Sector Las Chimeneas

Un proyecto

 **Concreto**





**Una compañía con 60 años de experiencia** en el desarrollo de proyectos de infraestructura, edificaciones, vivienda e inversión en Colombia, Panamá y Estados Unidos.



Túneles  
**179,62 Km**



Vías y viaductos  
**802 Km**



Centros comerciales  
**1.770.660 M<sup>2</sup>**



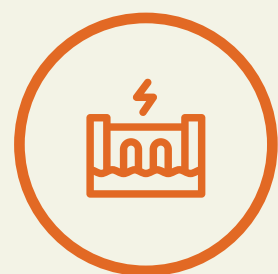
Edificios institucionales  
**1.404.605 M<sup>2</sup>**



Viviendas  
**4.030.741 M<sup>2</sup>**



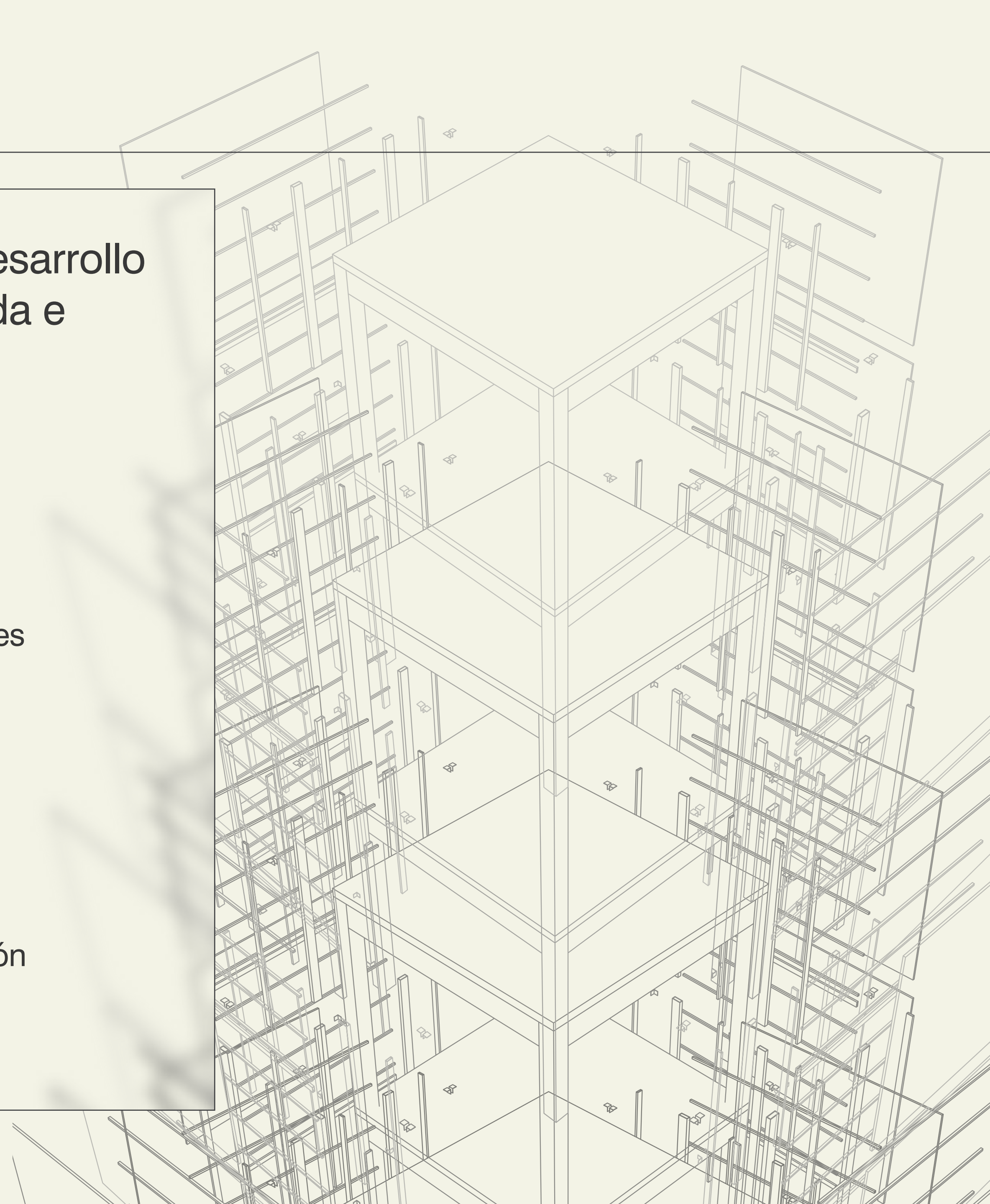
Hoteles y oficinas  
**1.192.437 M<sup>2</sup>**



Centrales hidroeléctricas  
**4.435 MW**



Centros de distribución  
**1.665.590 M<sup>2</sup>**





Más de **2.600 obras** que han llevado al crecimiento de Colombia y la región.





# PRESTI

NUEVO  
POBLADO

Vive en un sector  
de alto desarrollo  
con todo lo bueno

**cerca de ti**

Áreas

desde

**71M<sup>2</sup>**

hasta

**81M<sup>2</sup>**

Entrega con acabados, incluye parqueadero y cuarto útil.



\*Los elementos de decoración no están incluidos en el valor del negocio, así mismo como algunas de las imágenes que incluyen elementos de reformas.



# PRESTI

Deja que lo bueno  
**te rodee**

Patinódrono Itagüí

 1 Min  2 Min

Parque Las Chimeneas

 2 Min  6 Min

Centro de la Moda

 2 Min  8 Min

Central Mayorista

 6 Min  14 Min

Estación Ayurá

 6 Min  16 Min

Jumbo Las Vegas

 7 Min  31 Min

CC Arkadia

 11 Min  42 Min

Clínica Las Américas

 15 Min  47 Min







Todo lo bueno *está en el sur*

Más de  
**20 zonas comunes**  
para disfrutar  
la vida como  
mereces



\*Imágenes ilustrativas. Constituyen una referencia de los espacios planteados para el proyecto y pueden ser susceptibles de modificaciones.





# Gimnasio *cubierto* / Taller de *bicicletas*



\*Imágenes ilustrativas. Constituyen una referencia de los espacios planteados para el proyecto y pueden ser susceptibles de modificaciones.





# Zona *pet* / Zona *Gamer*



\*Imágenes ilustrativas. Constituyen una referencia de los espacios planteados para el proyecto y pueden ser susceptibles de modificaciones.





# Lobby







# *Piscina*



\*Los elementos de decoración no están incluidos en el valor del negocio, así mismo como algunas de las imágenes que incluyen elementos de reformas.



# Múltiples opciones para vivir *como te gusta*



Jacuzzi



Parque infantil



Dos salones sociales



Coworking



Solarium



Turco y sauna



Cancha múltiple



Zona BBQ



Pista para mascotas



Zona de picnic



Zona de yoga



Senderos peatonales





\*Los elementos de decoración no están incluidos en el valor del negocio, así mismo como algunas de las imágenes que incluyen elementos de reformas.





\*Los elementos de decoración no están incluidos en el valor del negocio, así mismo como algunas de las imágenes que incluyen elementos de reformas.





\*Los elementos de decoración no están incluidos en el valor del negocio, así mismo como algunas de las imágenes que incluyen elementos de reformas.





\*Los elementos de decoración no están incluidos en el valor del negocio, así mismo como algunas de las imágenes que incluyen elementos de reformas.



# PRESTI

NUEVO  
POBLADO



Tipo **F**  
**81,33m<sup>2</sup>**  
Área construida

Tipo **E**  
**71,60m<sup>2</sup>**  
Área construida

Tipo **D**  
**81,31m<sup>2</sup>**  
Área construida



Tipo **A**  
**79,52m<sup>2</sup>**  
Área construida

Tipo **B**  
**72,81m<sup>2</sup>**  
Área construida

Tipo **C**  
**79,41m<sup>2</sup>**  
Área construida

Las imágenes contenidas en este documento, así como el mobiliario, electrodomésticos, acabados y demás elementos accesorios que aparecen en las mismas son una representación ilustrativa del Proyecto y no comprometen contractualmente la responsabilidad de la Constructora, quien se reserva el derecho de realizar modificaciones al Proyecto en cualquier momento. La disponibilidades, áreas, calidad y demás elementos que se incluyen en las piezas publicitarias podrán tener variaciones posteriores a su publicación; por tanto, es necesario corroborar todos los datos en Sala de Negocios, previo a suscribir un contrato de vinculación al proyecto Inmobiliario





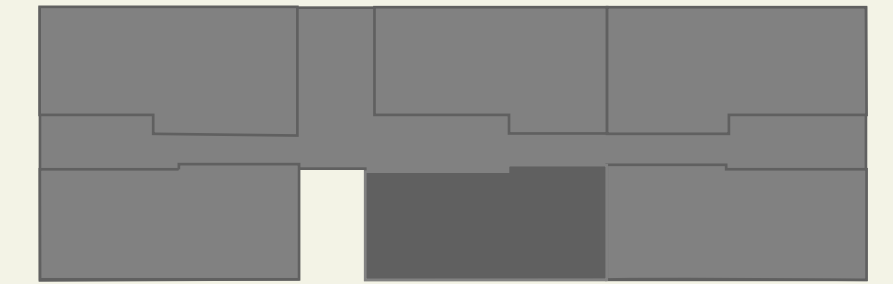
PRESTI  
NUEVO  
POBLADO

Tipo  
**E**

| **71,60m<sup>2</sup>** |  
Área construida

Las imágenes contenidas en este documento, así como el mobiliario, electrodomésticos, acabados y demás elementos accesorios que aparecen en las mismas son una representación ilustrativa del Proyecto y no comprometen contractualmente la responsabilidad de la Constructora, quien se reserva el derecho de realizar modificaciones al Proyecto en cualquier momento. La disponibilidades, áreas, calidad y demás elementos que se incluyen en las piezas publicitarias podrán tener variaciones posteriores a su publicación; por tanto, es necesario corroborar todos los datos en Sala de Negocios, previo a suscribir un contrato de vinculación al Proyecto Inmobiliario





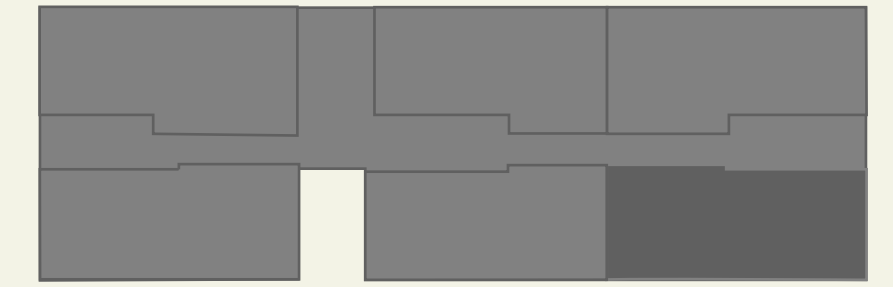
PRESTI  
NUEVO  
POBLADO

Tipo  
**B**

| **72,81m<sup>2</sup>** |  
Área construida

Las imágenes contenidas en este documento, así como el mobiliario, electrodomésticos, acabados y demás elementos accesorios que aparecen en las mismas son una representación ilustrativa del Proyecto y no comprometen contractualmente la responsabilidad de la Constructora, quien se reserva el derecho de realizar modificaciones al Proyecto en cualquier momento. La disponibilidades, áreas, calidad y demás elementos que se incluyen en las piezas publicitarias podrán tener variaciones posteriores a su publicación; por tanto, es necesario corroborar todos los datos en Sala de Negocios, previo a suscribir un contrato de vinculación al Proyecto Inmobiliario





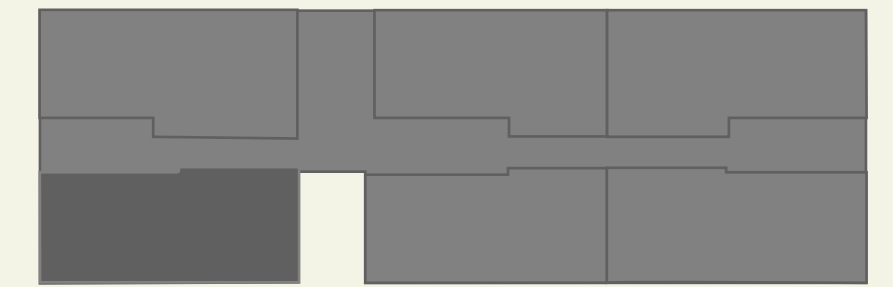
PRESTI  
NUEVO  
POBLADO

Tipo  
**C**

| **79,41m<sup>2</sup>** |  
Área construida

Las imágenes contenidas en este documento, así como el mobiliario, electrodomésticos, acabados y demás elementos accesorios que aparecen en las mismas son una representación ilustrativa del Proyecto y no comprometen contractualmente la responsabilidad de la Constructora, quien se reserva el derecho de realizar modificaciones al Proyecto en cualquier momento. La disponibilidades, áreas, calidad y demás elementos que se incluyen en las piezas publicitarias podrán tener variaciones posteriores a su publicación; por tanto, es necesario corroborar todos los datos en Sala de Negocios, previo a suscribir un contrato de vinculación al Proyecto Inmobiliario





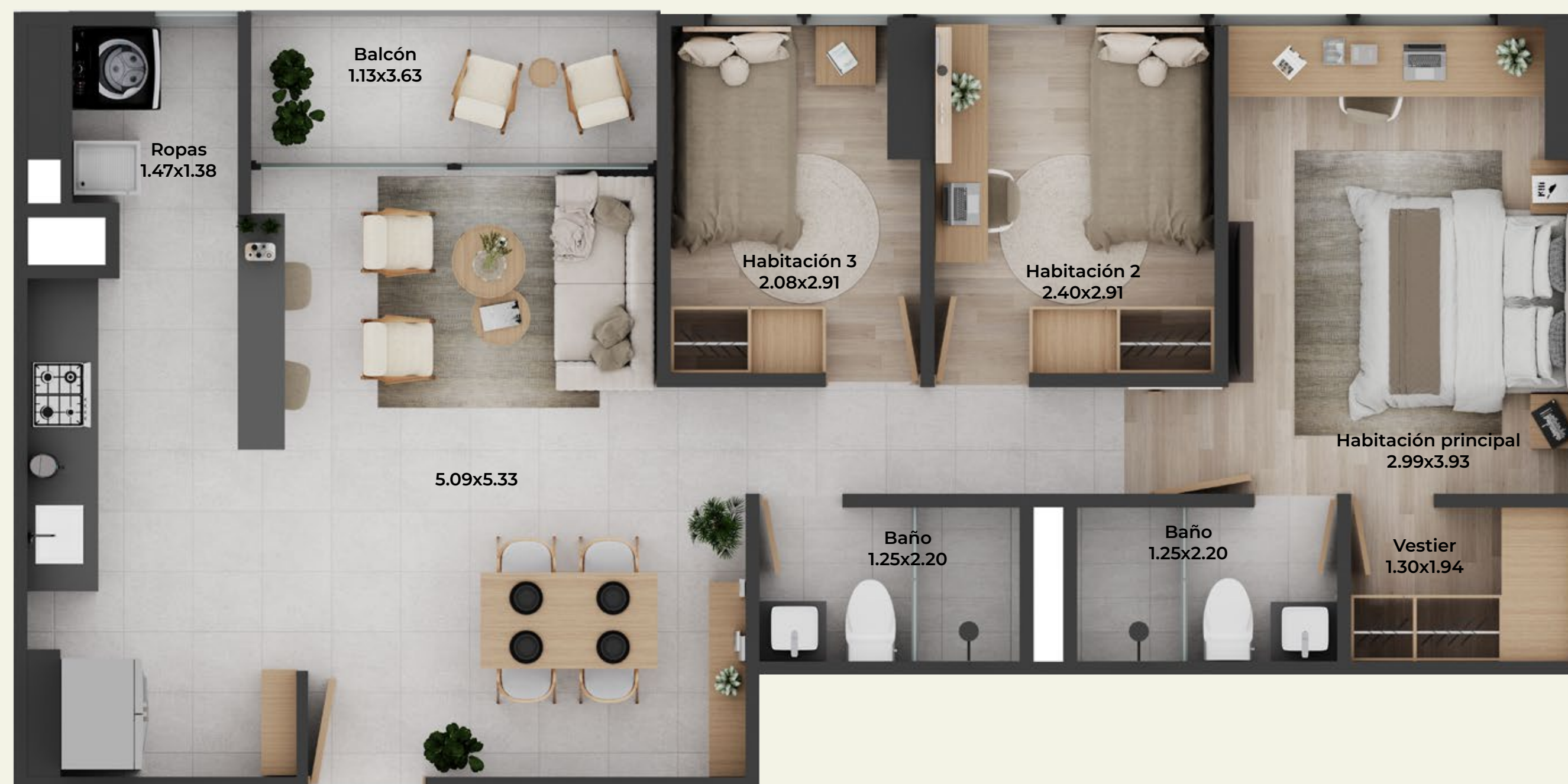
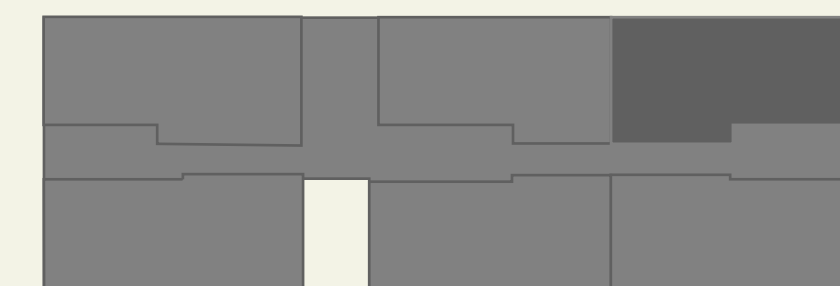
PRESTI  
NUEVO  
POBLADO

Tipo  
**A**

**79,52m<sup>2</sup>**  
Área construida

Las imágenes contenidas en este documento, así como el mobiliario, electrodomésticos, acabados y demás elementos accesorios que aparecen en las mismas son una representación ilustrativa del Proyecto y no comprometen contractualmente la responsabilidad de la Constructora, quien se reserva el derecho de realizar modificaciones al Proyecto en cualquier momento. La disponibilidades, áreas, calidad y demás elementos que se incluyen en las piezas publicitarias podrán tener variaciones posteriores a su publicación; por tanto, es necesario corroborar todos los datos en Sala de Negocios, previo a suscribir un contrato de vinculación al Proyecto Inmobiliario





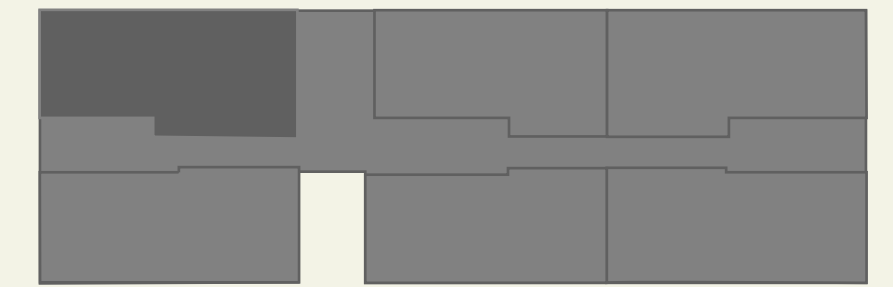
PRESTI  
NUEVO  
POBLADO

Tipo  
**D**

| **81,31m<sup>2</sup>** |  
Área construida

Las imágenes contenidas en este documento, así como el mobiliario, electrodomésticos, acabados y demás elementos accesorios que aparecen en las mismas son una representación ilustrativa del Proyecto y no comprometen contractualmente la responsabilidad de la Constructora, quien se reserva el derecho de realizar modificaciones al Proyecto en cualquier momento. La disponibilidades, áreas, calidad y demás elementos que se incluyen en las piezas publicitarias podrán tener variaciones posteriores a su publicación; por tanto, es necesario corroborar todos los datos en Sala de Negocios, previo a suscribir un contrato de vinculación al Proyecto Inmobiliario





PRESTI  
NUEVO  
POBLADO

Tipo  
**F**

| **81,33m<sup>2</sup>** |  
Área construida

Las imágenes contenidas en este documento, así como el mobiliario, electrodomésticos, acabados y demás elementos accesorios que aparecen en las mismas son una representación ilustrativa del Proyecto y no comprometen contractualmente la responsabilidad de la Constructora, quien se reserva el derecho de realizar modificaciones al Proyecto en cualquier momento. La disponibilidades, áreas, calidad y demás elementos que se incluyen en las piezas publicitarias podrán tener variaciones posteriores a su publicación; por tanto, es necesario corroborar todos los datos en Sala de Negocios, previo a suscribir un contrato de vinculación al Proyecto Inmobiliario





# PRESTI

NUEVO  
POBLADO

Anímate a vivir en un sector  
**que lo tiene todo**



**APARTAMENTOS EN ITAGÜÍ**  
Sector Las Chimeneas

#### Horario de atención

9:30 a.m. a 6:00 p.m. 🕒  
Lunes a Domingo 📅



+57 310 834 3012



Cra. 55# 86a – 52, Itagüí



nuevopoblado@conconcreto.com