



CIUDAD HABITACIONAL

COLONIA

*Apartamentos
Belen, Rodeo Alto*

Ubicación ideal cerca de todo

CC. Arkadia
CC. Gran Vía
Mall de La Mota
Parroquias
Colegios
City Hall El Rodeo
PriceSmart
Supermercados
Clínica Las Américas
AeroParque JPS



Transformación de ciudad

- 1  **Pentagrama**
apartamentos
- 2 **COLONIA**
ORIGEN
APARTAMENTOS
- 3 **VILLATERRA**
APARTAMENTOS
- 4  **KiWi**
apartamentos
- 5  **Villa del Parque**
apartamentos
- 6 **VILLA DEL CAMPO**
apartamentos
- 7  **VillaLuna**
Apartamentos
- 8  **Villanova**
Apartamentos
- 9  **VillaSol**
Apartamentos
- 10 **Rodeo Verde**
- 11 **Sol del Rodeo**
- 12 **Rodeo Campestre**
- 13 **Rayo de Sol**



CIUDAD HABITACIONAL

COLONIA

*Ciudad
habitacional*

- 4 proyectos -

1 COLONIA
ORIGEN

2 COLONIA
CAMINO

3 COLONIA
MOLINO

4 COLONIA
CAMPO



umbral[®]
PROPIEDAD RAÍZ



Donde todo comienza

4 Torres

377 aptos en total

3 pisos de parqueaderos

Aptos. de **58 a 92 m²**

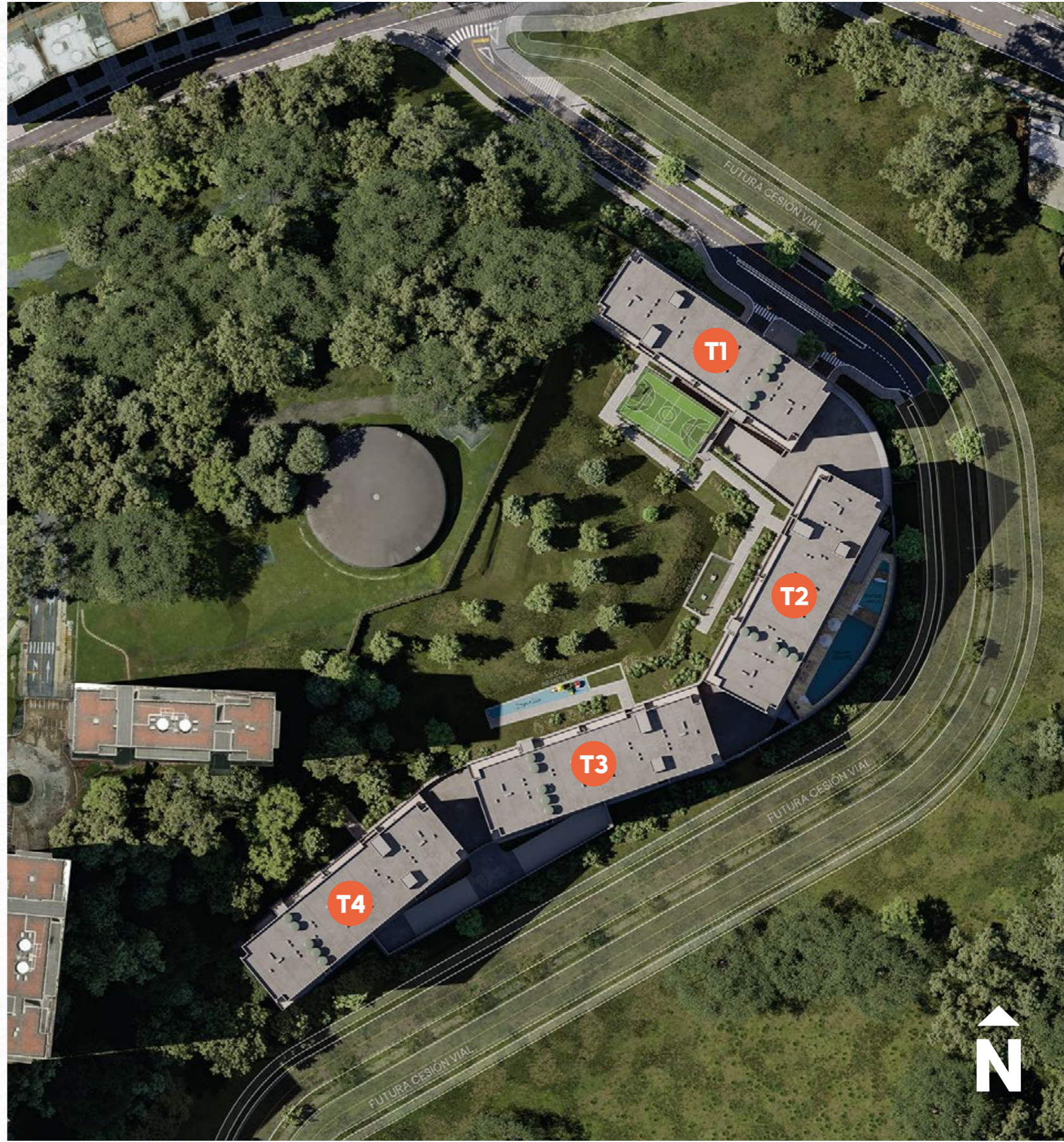
Dos y tres alcobas + estudio

Una distribución cómoda

con espacios amplios que

llenarán tu vida de confort*

*Áreas especificadas son áreas brutas. Aptos. con cuarto útil y parqueadero incluido. Entregados en obra gris (kit de acabados opcional)



Urbanismo general



*Lo bueno,
se crea*

Imagen sujeta a cambios

Tu proyecto de vida crece



Imagen sujeta a cambios

*Sueña y
evoluciona*

CIUDAD HABITACIONAL
COLONIA

Imagen sujeta a cambios

Espacios comunes para vivir mejor

Comparte con todos los que quieres.

Disfruta con tus amigos, familia y tu mascota

CIUDAD HABITACIONAL COLONIA

Las zonas comunes serán entregadas por etapas y pueden variar conforme el desarrollo del proyecto

Fecha de publicación: Mayo 2023

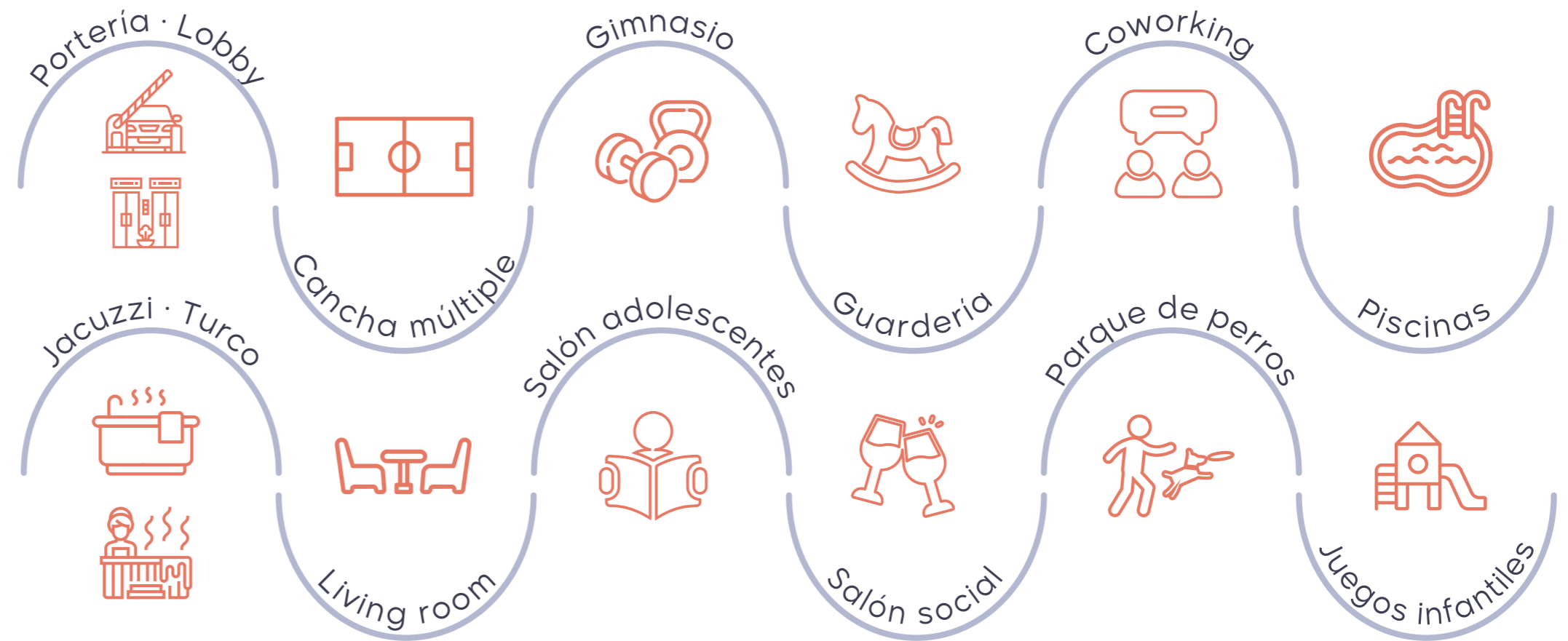




Imagen sujeta a cambios

Cancha múltiple



Zonas comunes increíbles

Espacios diseñados para el entretenimiento de toda la familia.



Juegos infantiles

Imagen sujeta a cambios

CIUDAD HABITACIONAL
COLONIA

Gimnasio



Imagen sujeta a cambios

CIUDAD HABITACIONAL
COLONIA



*Parque
de perros*

Imagen sujeta a cambios

CIUDAD HABITACIONAL
COLONIA

*Espacios
únicos para
compartir*

CIUDAD HABITACIONAL

COLONIA

Imagen sujeta a cambios



*Portería
vehicular*

Imagen sujeta a cambios

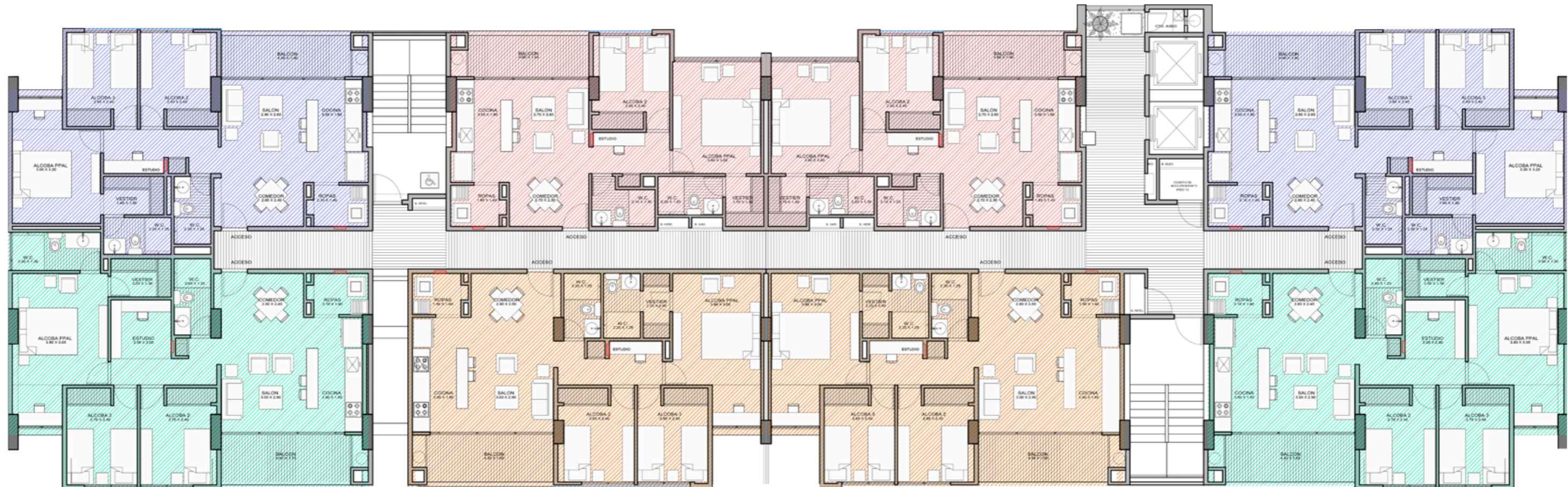
VISTA INTERIOR

Tipo C
81.20 m²

Tipo B
67.40 m²

Tipo A
67.40 m²

Tipo H
81.20 m²



Tipo D
92.80 m²

Tipo E
85.10 m²

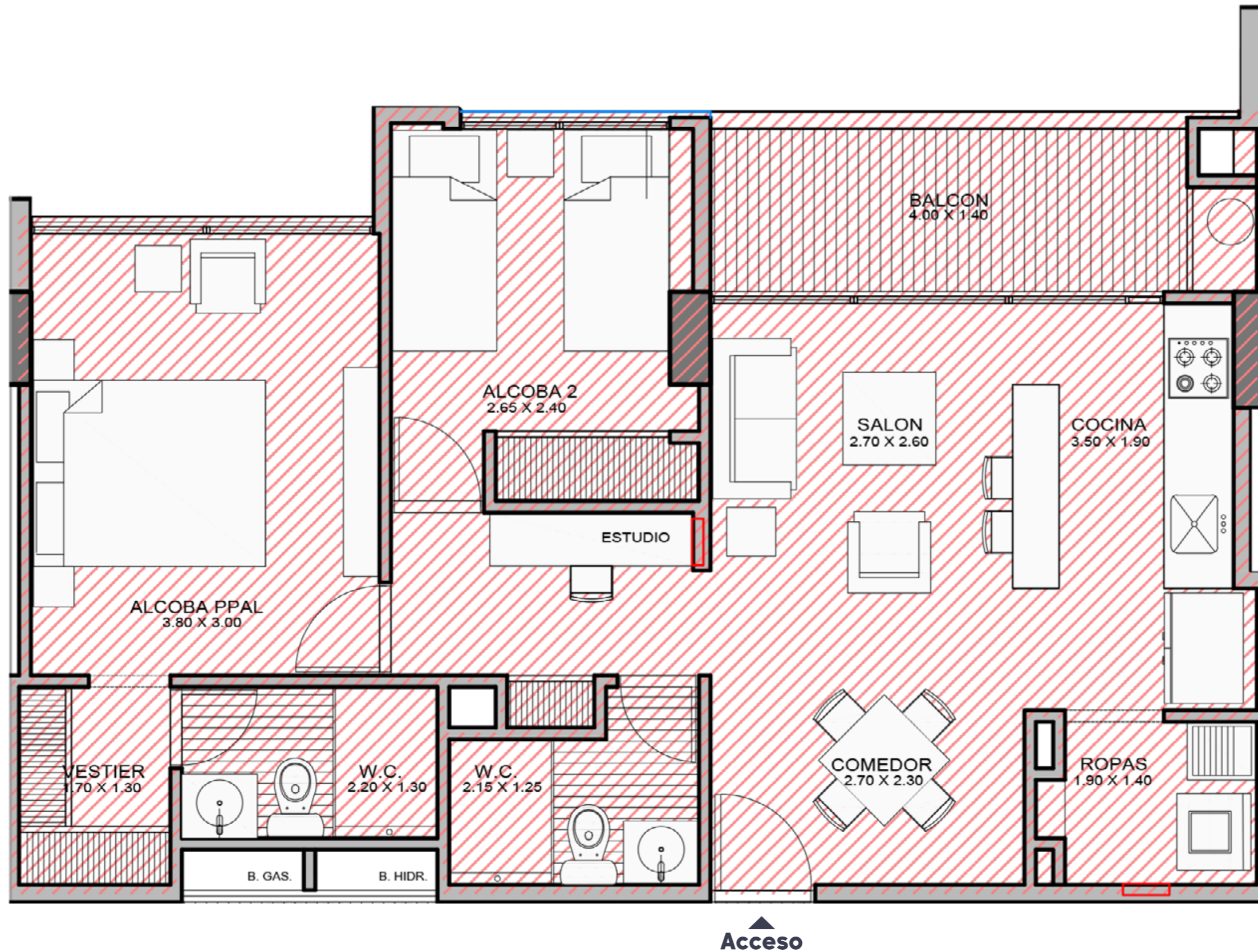
Tipo F
85.10 m²

Tipo G
92.80 m²

VISTA EXTERIOR

Planta típica
Torre 1

umbral[®]
PROPIEDAD RAÍZ



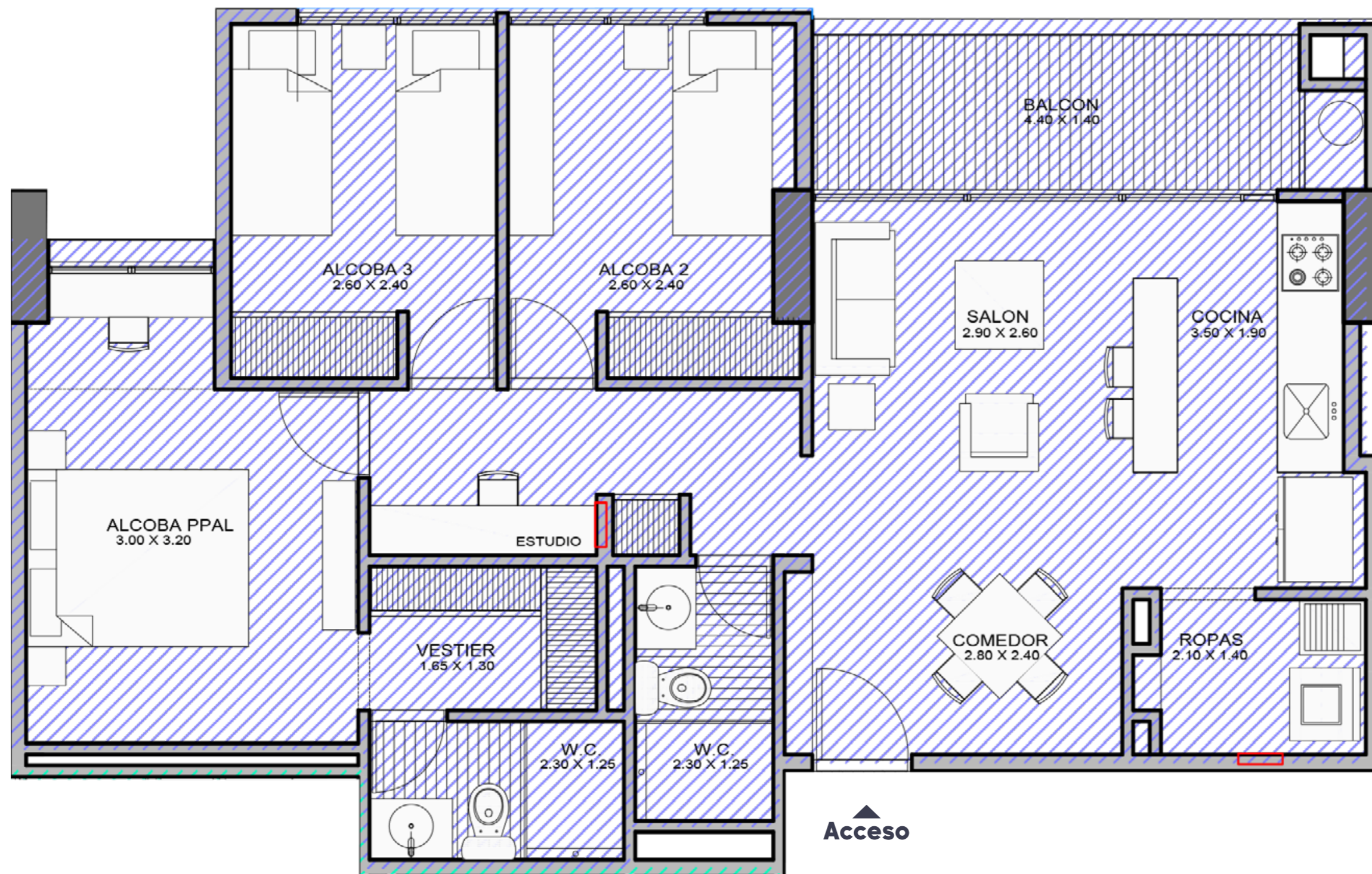
Tipo A · B

- TORRE 1 -

67.40 m²
ÁREA BRUTA
 62.50 m²
ÁREA PRIVADA

Área construida incluye buitrones, columnas y muros comunes. El área privada que aparecerá en el RPH y en las escrituras, se calculará excluyendo buitrones, columnas y muros comunes. Fecha de publicación: Junio 2024





Tipo C · H

- TORRE 1 -

81.20 m²
ÁREA BRUTA

74.95 m²
ÁREA PRIVADA

Área construida incluye buitrones, columnas y muros comunes. El área privada que aparecerá en el RPH y en las escrituras, se calculará excluyendo buitrones, columnas y muros comunes. Fecha de publicación: Junio 2024





D G

Tipo D · G

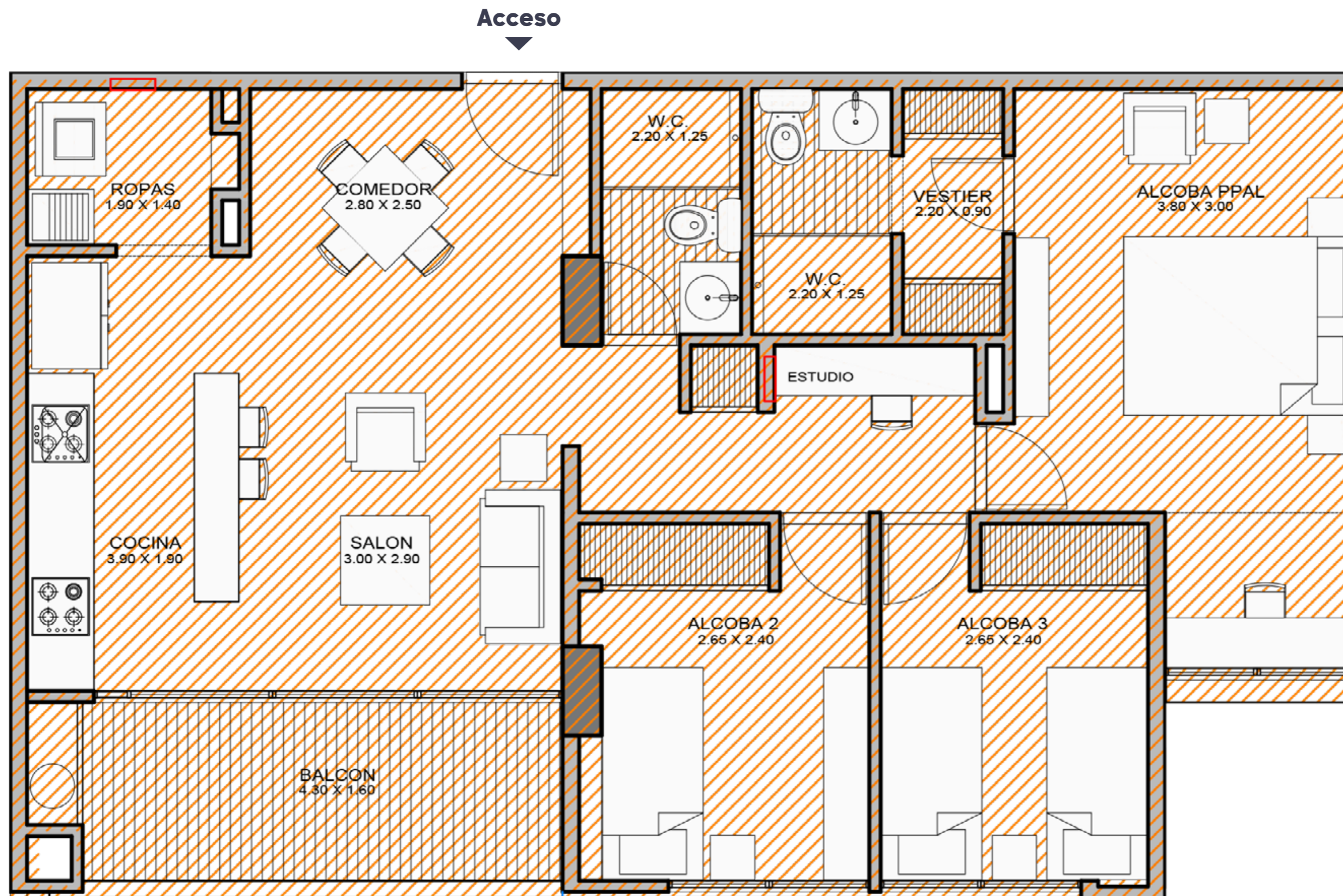
- TORRE 1 -

92.80 m²
ÁREA BRUTA

85.50 M²
ÁREA PRIVADA

Área construida incluye buitrones, columnas y muros comunes. El área privada que aparecerá en el RPH y en las escrituras, se calculará excluyendo buitrones, columnas y muros comunes. Fecha de publicación: Mayo 2024





E F

Tipo E · F

- TORRE 1 -

85.10 m²
ÁREA BRUTA

78.60 M²
ÁREA PRIVADA

Área construida incluye buitrones, columnas y muros comunes. El área privada que aparecerá en el RPH y en las escrituras, se calculará excluyendo buitrones, columnas y muros comunes. Fecha de publicación: Mayo 2024



VISTA INTERIOR

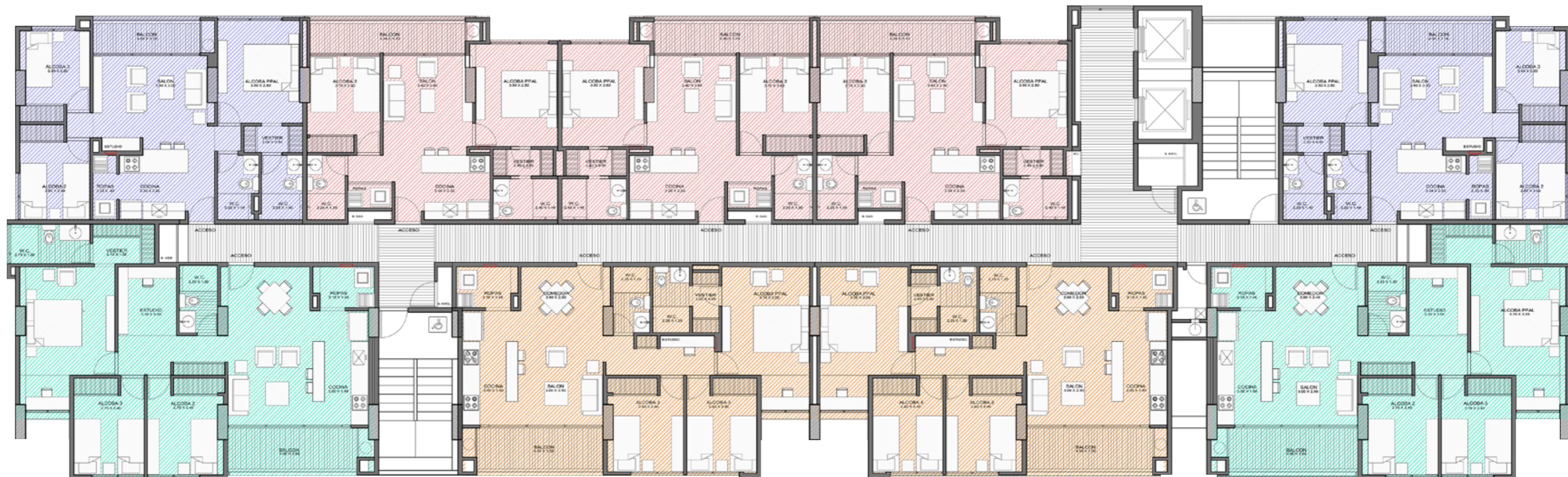
Tipo K
68.10 m²

Tipo J
58.00 m²

Tipo I
58.00 m²

Tipo P
58.00 m²

Tipo Q
68.10 m²



Tipo L
92.50 m²

Tipo M
84.00 m²

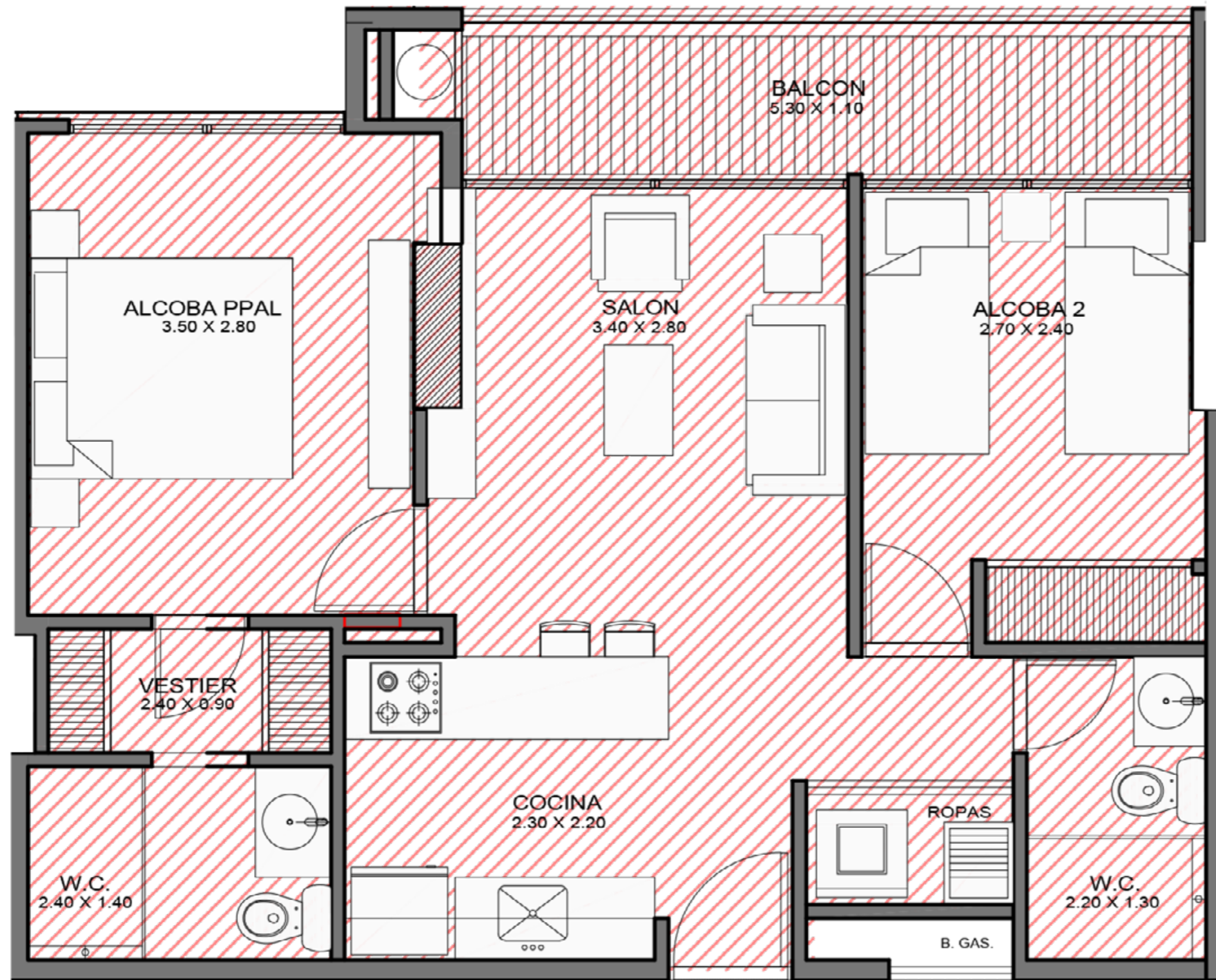
Tipo N
84.00 m²

Tipo O
92.50 m²

VISTA EXTERIOR

Planta típica
Torre 2

umbral[®]
PROPIEDAD RAÍZ



▲
Acceso



Tipo I · J · P

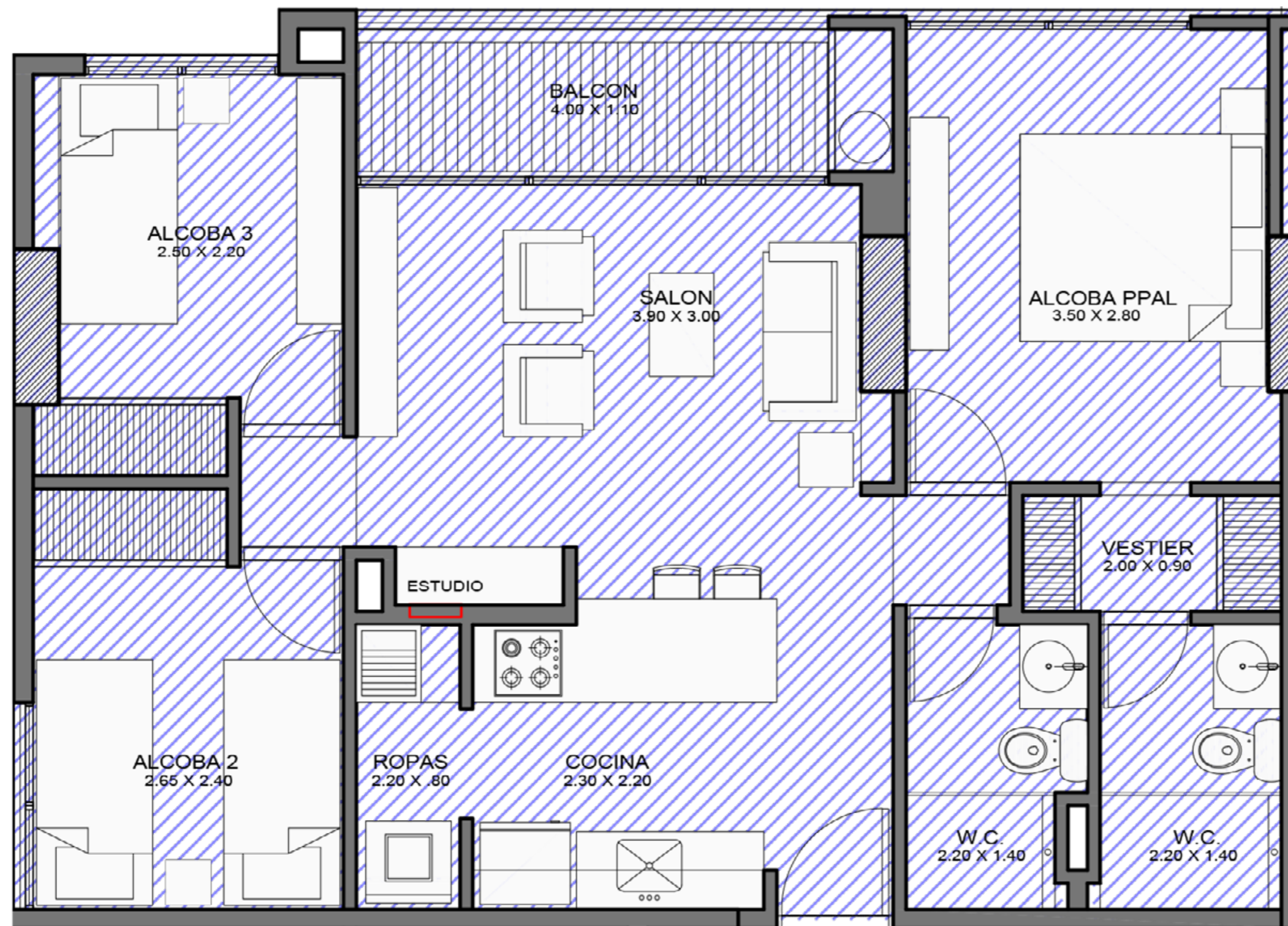
- TORRE 2 -

58.00 m²
ÁREA BRUTA

53.55 M²
ÁREA PRIVADA

Área construida incluye buitrones, columnas y muros comunes. El área privada que aparecerá en el RPH y en las escrituras, se calculará excluyendo buitrones, columnas y muros comunes. Fecha de publicación: Mayo 2024





Tipo K · Q

- TORRE 2 -

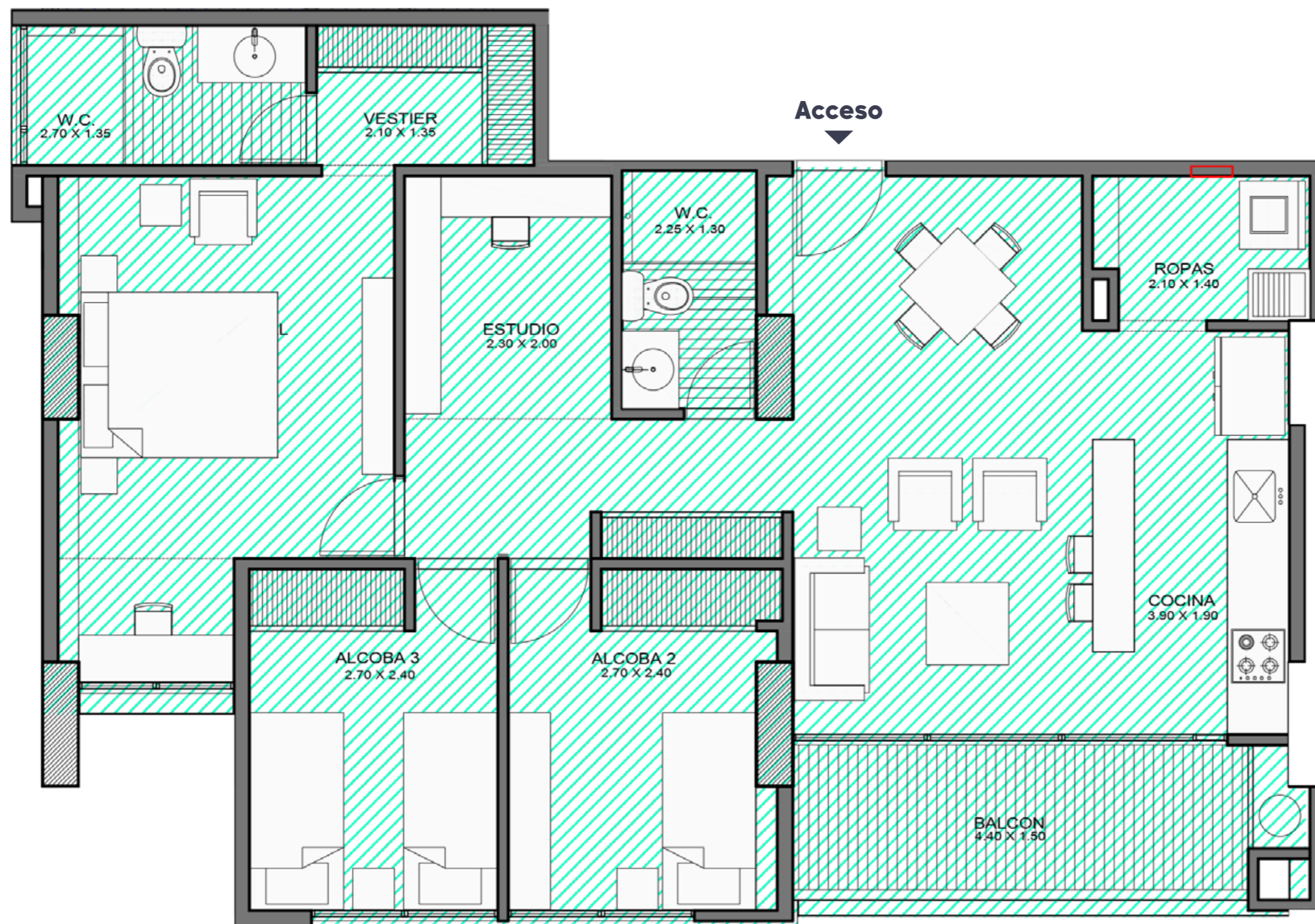
68.10 m²
ÁREA BRUTA

62.60 M²
ÁREA PRIVADA

Área construida incluye buitrones, columnas y muros comunes. El área privada que aparecerá en el RPH y en las escrituras, se calculará excluyendo buitrones, columnas y muros comunes. Fecha de publicación: Mayo 2024



Acceso



Tipo L · O

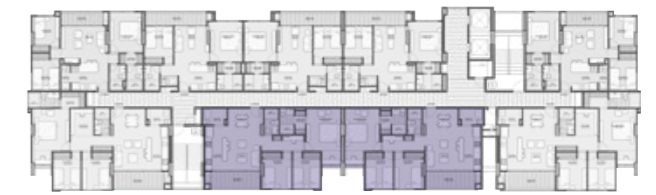
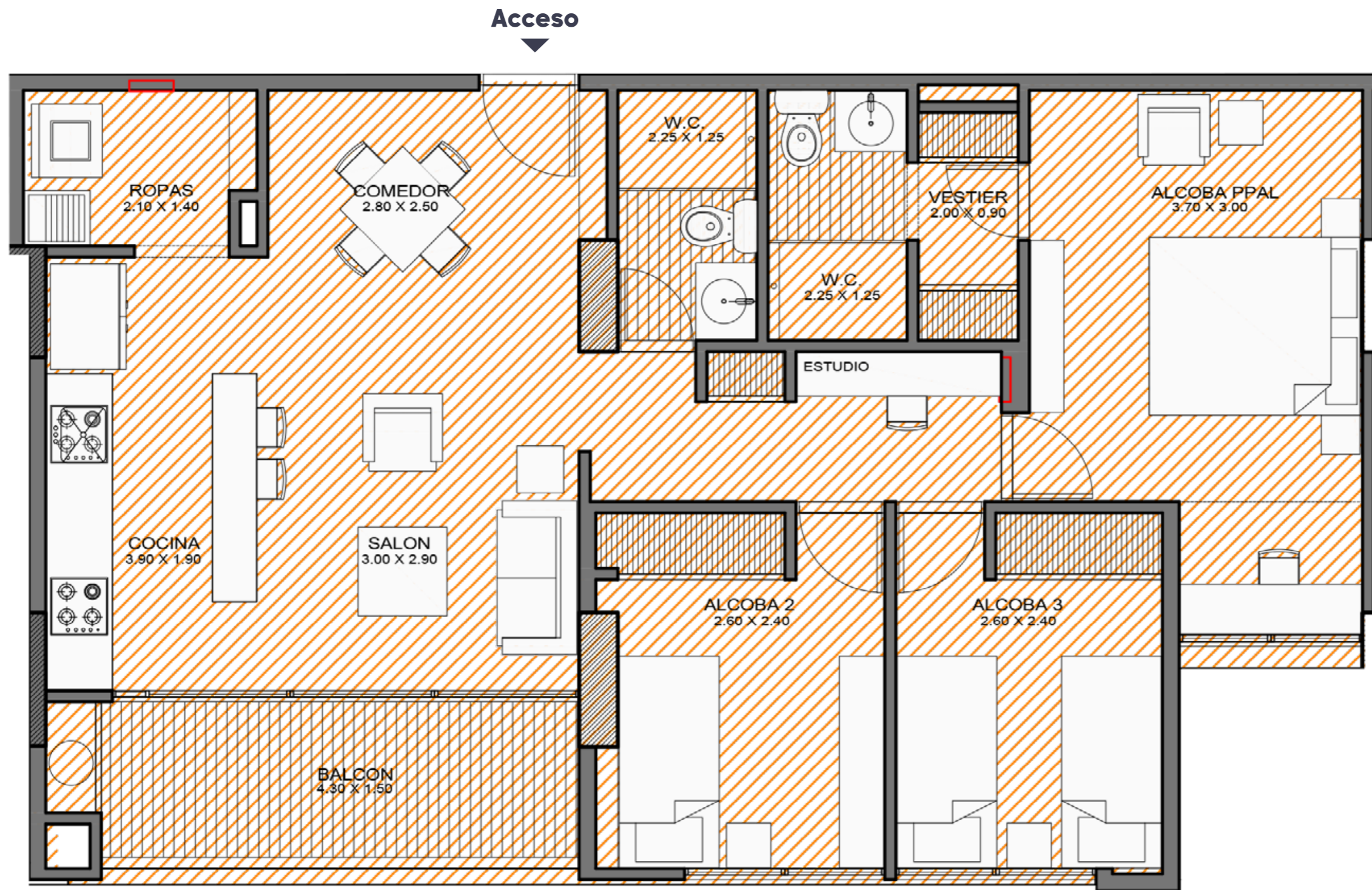
- TORRE 2 -

92.50 m²
ÁREA BRUTA

85.30 M²
ÁREA PRIVADA

Área construida incluye buitrones, columnas y muros comunes. El área privada que aparecerá en el RPH y en las escrituras, se calculará excluyendo buitrones, columnas y muros comunes. Fecha de publicación: Mayo 2024





M N

Tipo M · N

- TORRE 2 -

84.00 m²
ÁREA BRUTA

77.35 M²
ÁREA PRIVADA

Área construida incluye buitrones, columnas y muros comunes. El área privada que aparecerá en el RPH y en las escrituras, se calculará excluyendo buitrones, columnas y muros comunes. Fecha de publicación: Mayo 2024



*Una vista que
te complace*



umbral[®]
PROPIEDAD RAÍZ

Vista real desde el proyecto

Panorámicas sobre la ciudad, con vista sobre espacios con entornos naturales.



umbral[®]
PROPIEDAD RAÍZ

Vista real desde el proyecto



Tu hogar
en comunidad

Imagen real apartamento modelo



Imagen real apartamento modelo



Imagen real apartamento modelo

Espacios cálidos



Ambiente acogedor



CIUDAD HABITACIONAL

COLONIA

GERENCIA & VENTAS

umbral[®]
PROPIEDAD RAÍZ

CONSTRUCCIÓN

 **Soluciones**
Civiles S.A.

INTERVENTORÍA

FCR


FIDUCIA

 **Alianza**
Fiduciaria

310 287 9693

Belén, Rodeo Alto · Calle 9sur #61-63

colonia@umbral.co