

**PARQUES**  
DE SURAMÉRICA

Apartamentos y un *gran parque*



Somos una empresa enfocada en el diseño, promoción, gerencia, construcción y venta de proyectos inmobiliarios con los cuales buscamos satisfacer a nuestros clientes, garantizando la calidad y seguridad de nuestros productos y la excelencia en el servicio.

LLEVAMOS MÁS DE **47 AÑOS** CREANDO ESPACIOS QUE ENTIENDEN LO QUE CADA MOMENTO NECESITA.



#### APARTAMENTOS

Creamos espacios a la medida de la vida de nuestros clientes, buscando siempre su satisfacción.



#### CASAS

Construimos viviendas para disfrutar en todos los momentos, con espacios funcionales y diseños exclusivos creando así una experiencia única.



#### PARCELACIONES

Rodeados de naturaleza y con las ventajas de vivir a las afueras de la ciudad, pensamos en proyectos enfocados en la calidad de vida de nuestros clientes.



#### COMERCIO

Desarrollamos proyectos enmarcados en el sector comercial, generando zonas y espacios que aporten al crecimiento y desarrollo económico de la ciudad.



#### SERVICIOS

Con una unidad de negocios encargada de atender contratos con entidades públicas y privadas, ofrecemos servicios a terceros para gerenciar, promocionar, diseñar y construir proyectos.

Plan favorito...  
jugar con toby  
en **mi casa**

# PARQUES DE SURAMÉRICA

Apartamentos y un *gran parque*

Donde lo cotidiano es  
***memorable***

# PARQUES DE SURAMÉRICA

Apartamentos y un *gran parque*

**4 | 25 | 6**

Torres

Pisos

Aptos por nivel

ÁREAS DE

**55 a 81m<sup>2</sup>**

Área construida

**+ de 6.500m<sup>2</sup>**  
de parque para disfrutar



Fotografía de referencia. Puede sufrir modificaciones



Fotografía de referencia. Puede sufrir modificaciones



**PARQUES  
DE SURAMÉRICA**

Apartamentos y un *gran parque*

Donde lo cotidiano es  
***memorable***

# NUESTRA UBICACIÓN



# Lugares CERCANOS

## Transporte



**Metro Estrella**

🚶 20 Min. 🚗 5 Min.



**Trans. Público**

🚶 2 Min.

## Entorno



**Mall Suramérica**

🚶 7 Min. 🚗 2 Min.



**Mall Plaza 77** (EXITO vecino)

🚶 12 Min. 🚗 4 Min.



**Iglesia**

🚶 7 Min. 🚗 2 Min.



**Complejo deportivo Ditaires**

🚶 29 Min. 🚗 15 Min.



**Parque Itagüi**

🚶 43 Min. 🚗 13 Min.



**Parque La Estrella**

🚶 27 Min. 🚗 6 Min.



**Hospital del Sur**

🚶 20 Min. 🚗 6 Min.



**Colegio Divino Salvador**

🚶 7 Min. 🚗 2 Min.

## Accesos viales



**Puente 77 Sur**

🚶 12 Min. 🚗 4 Min.

**Au. Regional**

🚶 21 Min. 🚗 5 Min.

**Au. Las Vegas**

🚶 23 Min. 🚗 6 Min.

# PLANTA URBANA





Vista NORTE PISO 15

# PARQUES DE SURAMÉRICA

Apartamentos y un *gran parque*



Vista SUR PISO 15

**PARQUES**  
DE SURAMÉRICA  
Apartamentos y un *gran parque*



# PLANTA TÍPICA

## TORRE 1

Vista Norte

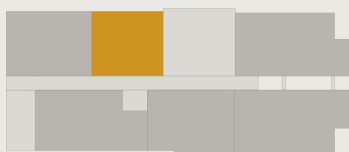


Vista Sur

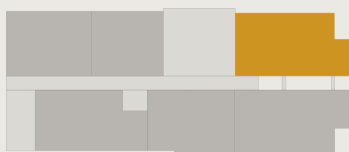
# 63,22 m<sup>2</sup> TIPO A



# 55,84 m<sup>2</sup> TIPO B



# 80,03 m<sup>2</sup> TIPO C



# 81,30 m<sup>2</sup> TIPO D

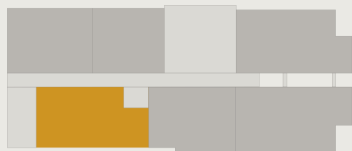


63,08 m<sup>2</sup> TIPO E





# 72,88 m<sup>2</sup> TIPO F





Salón-cocina  
Apto 55,84 m<sup>2</sup>

Fotografía de referencia. Puede sufrir modificaciones



Alcoba Ppal.  
Apto 55,84 m<sup>2</sup>

Fotografía de referencia. Puede sufrir modificaciones

# Espacios para DISFRUTAR



CONEXIÓN



Salón Social



Zona BBQ



Coworking



Salón de  
adolescentes



Bicitaller



BIENESTAR



Yoga y  
meditación



Spa de  
Mascotas



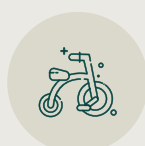
Lounge



INFANTIL



Playground



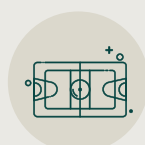
Zona de  
triciclos



Juegos  
infantiles



ACTIVE



Cancha múltiple  
(adultos y niños)



Piscina



Gimnasio

# Piscinas



Fotografía de referencia. Puede sufrir modificaciones

# Coworking

PARQUES  
DE SURAMÉRICA  
Apartamentos y un *gran parque*



# Gimnasio

PARQUES  
DE SURAMÉRICA  
Apartamentos y un gran parque

Fotografía de referencia. Puede sufrir modificaciones

# Gameroom

PARQUES  
DE SURAMÉRICA  
Apartamentos y un *gran parque*



Fotografía de referencia. Puede sufrir modificaciones



# Playground



Let's play  
PARQUES  
DE SURAMÉRICA  
Apartamentos y un gran parque

# Spa de mascotas

PARQUES  
DE SURAMÉRICA  
Apartamentos y un gran parque



# PARQUES DE SURAMÉRICA

Apartamentos y un *gran parque*

 310 227 3407  [optima.com.co](https://optima.com.co)



Encuétranos como  
Sala de ventas  
**PARQUES DE SURAMÉRICA**

The logo for INUBERCO, consisting of a stylized 'I' icon followed by the text 'INUBERCO' in a bold, sans-serif font, with 'INGENIEROS CONSTRUCTORES' in a smaller font below it.

The logo for ÓPTIMA, featuring a square icon with a stylized 'O' and the word 'ÓPTIMA' in a bold, sans-serif font.