

PORTO  
ROSSO  
apartamentos





Mar Caribe



Parque de Villa Campestre

Sala de ventas



Colegio San José

Carrera 53

BARRIO  
ALTOS DE LOS ROSALES

Cra. 53, detrás  
del nuevo  
Colegio San José.

LA MEJOR UBICACIÓN  
**DE LA ZONA**

VISTA AL MAR



VISITA  
nuestro proyecto





VISTA A LA CIUDAD





*CON ESPACIOS AMPLIOS, ELEGANTES Y AMBIENTES ÚNICOS*



\*Imágenes ilustrativas. Constituyen una referencia de los espacios planteados para el proyecto y pueden ser susceptibles de modificaciones.





\*Imágenes ilustrativas. Constituyen una referencia de los espacios planteados para el proyecto y pueden ser susceptibles de modificaciones.

# INCREÍBLES ZONAS COMUNES



LOBBY  
TIPO HOTEL



PISCINA NIÑOS  
Y ADULTOS



PARQUE  
INFANTIL



CANCHA  
POLIDEPORTIVA



BBQ



GIMNASIO



SOLARIUM



SALÓN  
SOCIAL



PLANTA ELÉCTRICA  
DE SUPLENIA TOTAL



\*Imágenes ilustrativas. Constituyen una referencia de los espacios planteados para el proyecto y pueden ser susceptibles de modificaciones.



*TOD LO QUE NECESITAS*  
*PARA* **SER FELIZ**

**ÁREAS**  
DESDE **91,42 m<sup>2</sup>** HASTA **134,02 m<sup>2</sup>**



\*Imágenes ilustrativas. Constituyen una referencia de los espacios planteados para el proyecto y pueden ser susceptibles de modificaciones.



FOTOS REALES - APARTAMENTO MODELO



## UN HERMOSO APARTAMENTO DE 3 HABITACIONES

FOTOS REALES - APARTAMENTO MODELO







QUE SE CONVIERTE EN TU PARAÍSO.





ETAPA 1

ETAPA 2



ETAPA 1

ETAPA 2



# ZONAS COMUNES

Las imágenes contenidas en este documento son ilustrativas y por lo tanto pueden presentarse modificaciones, además contiene elementos y muebles de apreciación estética que son interpretación del artífice y no comprometen a la sociedad promotora





# TIPO 1

ÁREA CONSTRUIDA:

**91,42 m<sup>2</sup>**

**TORRE 1**



Área Privada: 83.90 m<sup>2</sup>

Las imágenes contenidas en este documento son ilustrativas y por lo tanto pueden presentarse modificaciones, además contiene elementos y muebles de apreciación estética que son interpretación del artífice y no comprometen a la sociedad promotora.



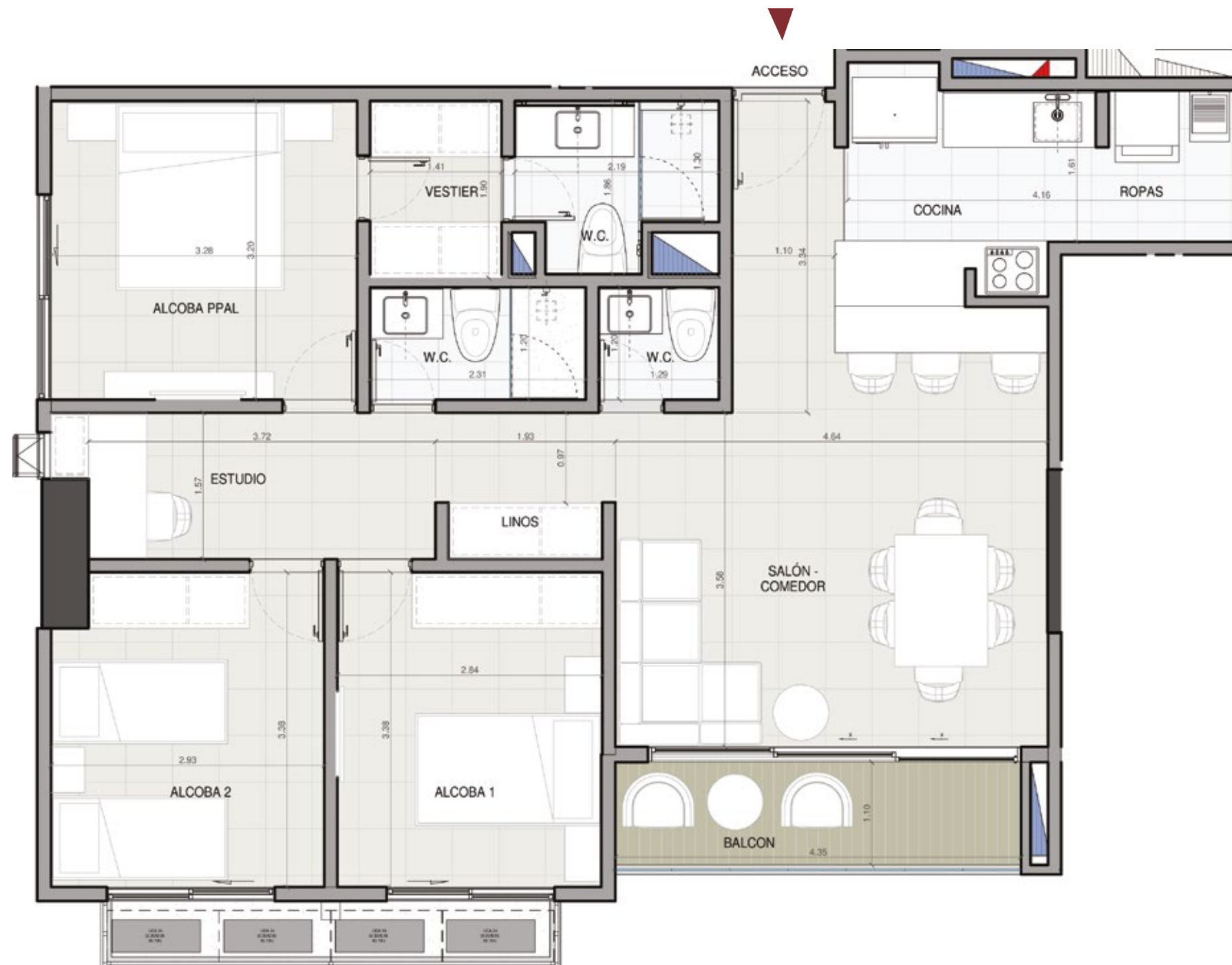


## TIPO 2

ÁREA CONSTRUIDA:

**101,93 m<sup>2</sup>**

**TORRE 1**



Área Privada: 94.61 m<sup>2</sup>

Las imágenes contenidas en este documento son ilustrativas y por lo tanto pueden presentarse modificaciones, además contiene elementos y muebles de apreciación estética que son interpretación del artífice y no comprometen a la sociedad promotora.









# TIPO 6

ÁREA CONSTRUIDA:

## 134.02m<sup>2</sup>

**TORRE 2**



Las imágenes contenidas en este documento son ilustrativas y por lo tanto pueden presentarse modificaciones, además contiene elementos y muebles de apreciación estética que son interpretación del artífice y no comprometen a la sociedad promotora.





# TIPO 7

ÁREA CONSTRUIDA:

**97,32m<sup>2</sup>**

**TORRE 2**



Las imágenes contenidas en este documento son ilustrativas y por lo tanto pueden presentarse modificaciones, además contiene elementos y muebles de apreciación estética que son interpretación del artífice y no comprometen a la sociedad promotora.



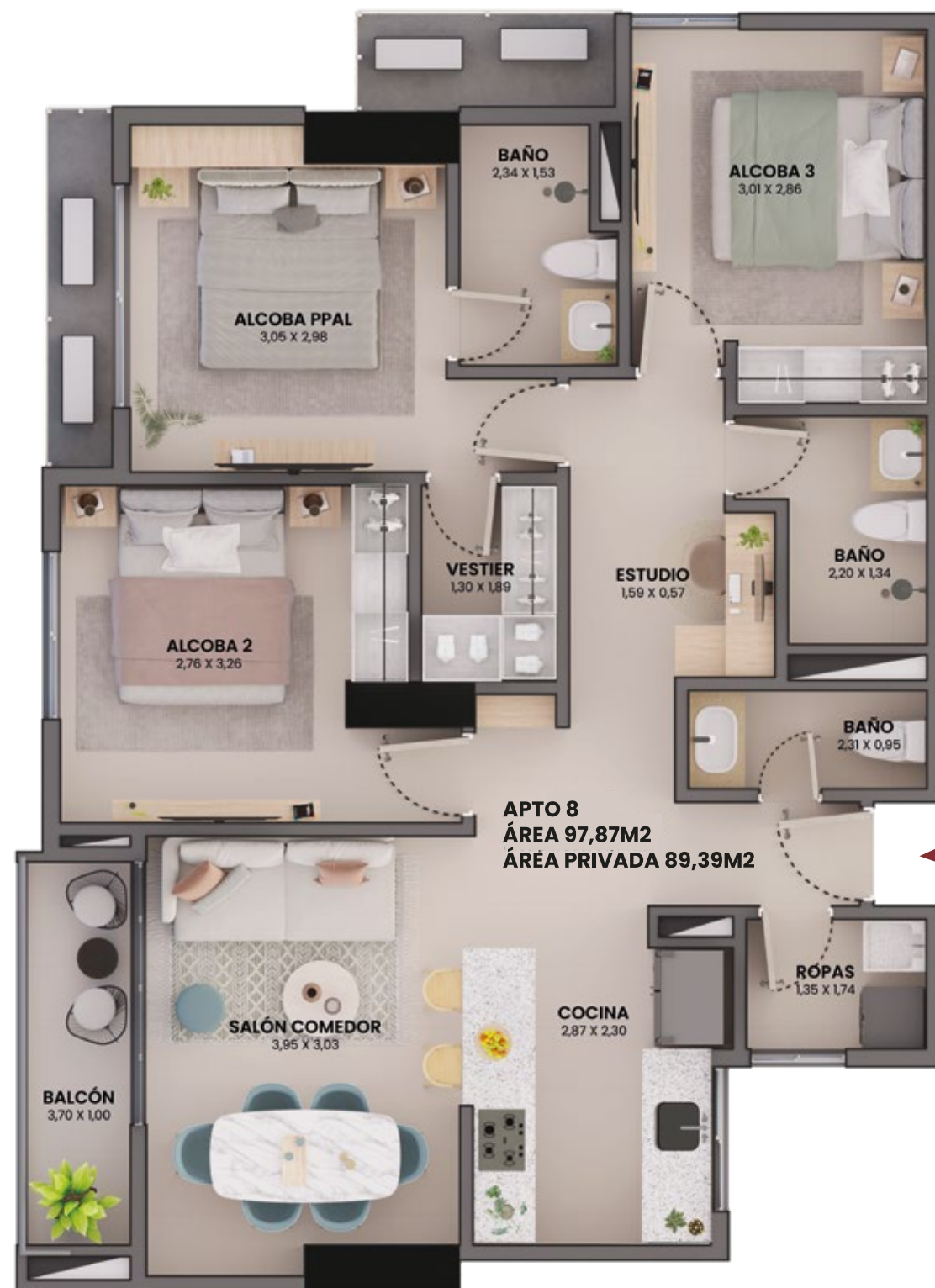


# TIPO 8

ÁREA CONSTRUIDA:

**97,87m<sup>2</sup>**

**TORRE 2**



Las imágenes contenidas en este documento son ilustrativas y por lo tanto pueden presentarse modificaciones, además contiene elementos y muebles de apreciación estética que son interpretación del artífice y no comprometen a la sociedad promotora.



PARA MÁS INFORMACIÓN  
VISITA NUESTRA PÁGINA WEB  
**P O R T O R O S S O A P A R T A M E N T O S . C O M**

✉ portorosso@conconcreto.com

📷 @vivienda.conconcreto

f vivienda concreto



**3 1 0 5 0 7 5 1 3 4**



Las imágenes contenidas en este impreso son ilustrativas y por lo tanto pueden presentarse modificaciones, además contiene elementos y muebles de apreciación estética que son interpretación del artífice y no comprometen a la sociedad promotora.

Las características de los inmuebles, zonas de parqueo, equipos, etc. Están indicados en el documento “Especificaciones del proyecto”, el cual puede consultar en la Sala de Negocios y podrá ser objeto de modificaciones. Las áreas de las unidades y el desarrollo de las subetapas podrán ser modificadas con la expedición de la licencia de construcción o como consecuencia de cualquier variable propia del proyecto inmobiliario, las condiciones del mercado o de eventos de fuerza mayor o caso fortuito que se presente en el proceso constructivo.