

Conecta con el
privilegio de lo **natural**



PRiVANA

— APARTAMENTOS —



ARQUITECTURA
& CONCRETO



PRIVANA

— APARTAMENTOS —

Privana es un proyecto residencial exclusivo ubicado en El Retiro, Antioquia. Un refugio para quienes buscan un espacio privado y natural. Más que un lugar para vivir, es un estilo de vida que promueve el bienestar, la conexión con la naturaleza y la tranquilidad.

Los apartamentos son de 2 y 3 habitaciones, con áreas construidas aprox. desde 80m² hasta 116m², cada apartamento cuenta con balcón, cuyo metraje varía según la tipología. Así, podrás elegir el hogar que más se adapte a tus gustos y necesidades.

Ubicación

📍 El Retiro



*Los sitios cercanos constituyen un punto de referencia que corresponden a la ubicación vigente a la fecha. La sociedad promotora no se hace responsable ni se compromete con la permanencia de estos sitios en el futuro.

Área del lote
7.275 m²





Render ilustrativo.

Estas imágenes contienen mobiliario, decoración y elementos de apreciación estética que son interpretación del artífice y que no están incluidos dentro de la oferta comercial y por ende no comprometen a la sociedad promotora. Las especificaciones serán las que se establezcan en los contratos de vinculación al Proyecto Inmobiliario. Los planos son ilustrativos y constituyen una referencia de los espacios. El área total construida corresponde al área privada construida más ciertos elementos que tienen el carácter de comunes como los muros, ductos, buitrones, elementos estructurales y de fachada. El diseño definitivo corresponderá a los planos del proyecto aprobados por la autoridad competente.



Render ilustrativo.

Estas imágenes contienen mobiliario, decoración y elementos de apreciación estética que son interpretación del artífice y que no están incluidos dentro de la oferta comercial y por ende no comprometen a la sociedad promotora. Las especificaciones serán las que se establezcan en los contratos de vinculación al Proyecto Inmobiliario. Los planos son ilustrativos y constituyen una referencia de los espacios. El área total construida corresponde al área privada construida más ciertos elementos que tienen el carácter de comunes como los muros, ductos, buitrones, elementos estructurales y de fachada. El diseño definitivo corresponderá a los planos del proyecto aprobados por la autoridad competente.



Render ilustrativo.

Estas imágenes contienen mobiliario, decoración y elementos de apreciación estética que son interpretación del artífice y que no están incluidos dentro de la oferta comercial y por ende no comprometen a la sociedad promotora. Las especificaciones serán las que se establezcan en los contratos de vinculación al Proyecto Inmobiliario. Los planos son ilustrativos y constituyen una referencia de los espacios. El área total construida corresponde al área privada construida más ciertos elementos que tienen el carácter de comunes como los muros, ductos, buitrones, elementos estructurales y de fachada. El diseño definitivo corresponderá a los planos del proyecto aprobados por la autoridad competente.



Render ilustrativo.

Estas imágenes contienen mobiliario, decoración y elementos de apreciación estética que son interpretación del artífice y que no están incluidos dentro de la oferta comercial y por ende no comprometen a la sociedad promotora. Las especificaciones serán las que se establezcan en los contratos de vinculación al Proyecto Inmobiliario. Los planos son ilustrativos y constituyen una referencia de los espacios. El área total construida corresponde al área privada construida más ciertos elementos que tienen el carácter de comunes como los muros, ductos, buitrones, elementos estructurales y de fachada. El diseño definitivo corresponderá a los planos del proyecto aprobados por la autoridad competente.



Render ilustrativo.

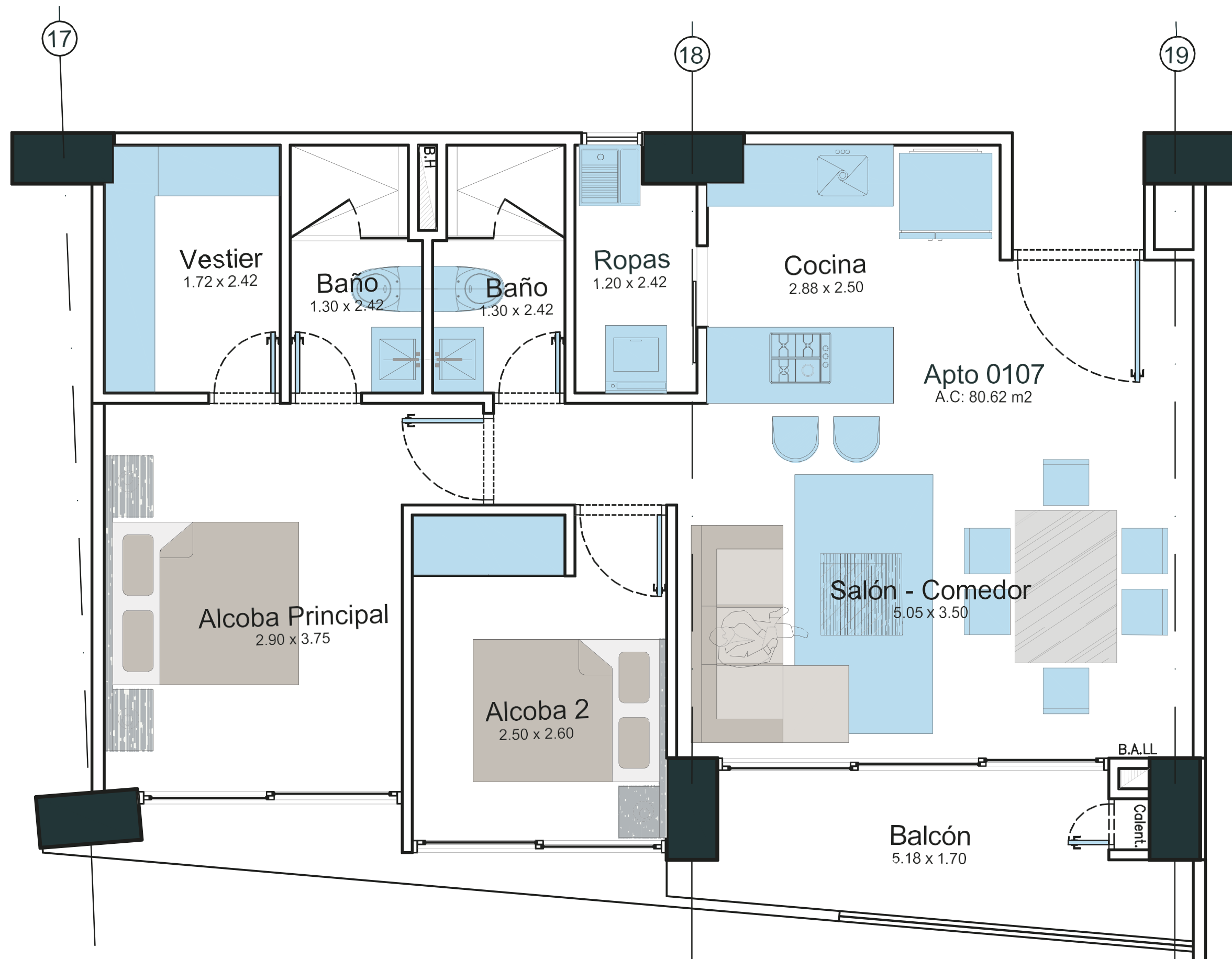
Estas imágenes contienen mobiliario, decoración y elementos de apreciación estética que son interpretación del artífice y que no están incluidos dentro de la oferta comercial y por ende no comprometen a la sociedad promotora. Las especificaciones serán las que se establezcan en los contratos de vinculación al Proyecto Inmobiliario. Los planos son ilustrativos y constituyen una referencia de los espacios. El área total construida corresponde al área privada construida más ciertos elementos que tienen el carácter de comunes como los muros, ductos, buitrones, elementos estructurales y de fachada. El diseño definitivo corresponderá a los planos del proyecto aprobados por la autoridad competente.



Planta Urbana

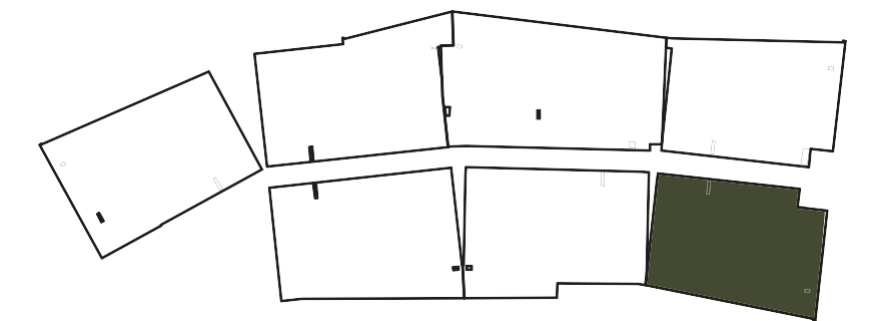
Render ilustrativo.

Estas imágenes contienen mobiliario, decoración y elementos de apreciación estética que son interpretación del artífice y que no están incluidos dentro de la oferta comercial y por ende no comprometen a la sociedad promotora. Las especificaciones serán las que se establezcan en los contratos de vinculación al Proyecto Inmobiliario. Los planos son ilustrativos y constituyen una referencia de los espacios. El área total construida corresponde al área privada construida más ciertos elementos que tienen el carácter de comunes como los muros, ductos, buitrones, elementos estructurales y de fachada. El diseño definitivo corresponderá a los planos del proyecto aprobados por la autoridad competente.



◆ Torre 1
2 Alcobas
80.62m²

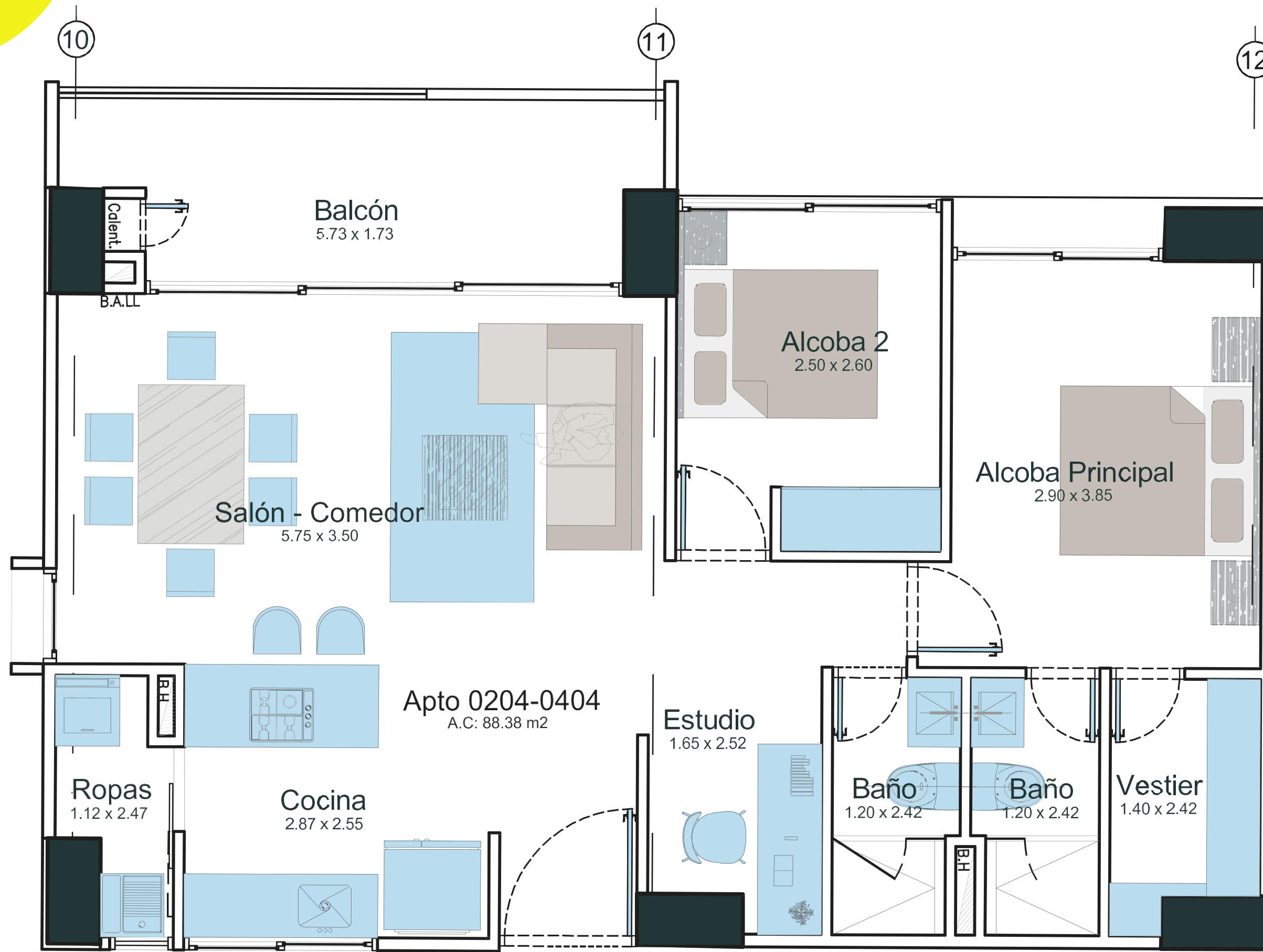
Área construida aprox.
71.75m² Área privada aprox.



Áreas construidas que incluyen
muros, columnas y buitrones

Render ilustrativo. Planta típica Apartamentos PRIVANA.

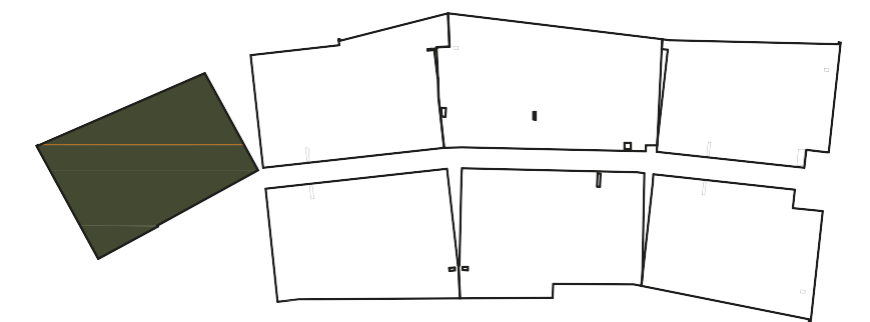
Las imágenes, renders, planos y en general la totalidad de las piezas publicitarias del proyecto son representaciones artísticas y pueden presentar variación respecto al producto final entregado y no comprometen a la sociedad constructora. Las dimensiones finales del espacio podrían presentar modificaciones por el proceso y sistema constructivo. La conformación del inmueble puede ser modificada por requerimientos técnicos. El área total construida de los apartamentos corresponde al área privada construida más ciertos elementos como los muros, ductos, buitrones, elementos estructurales y de fachada. Los planos, especificaciones y dimensiones definitivas serán los aprobados por la autoridad competente.



◆ Torre 1
2 Alcobas + estudio

88.38m²

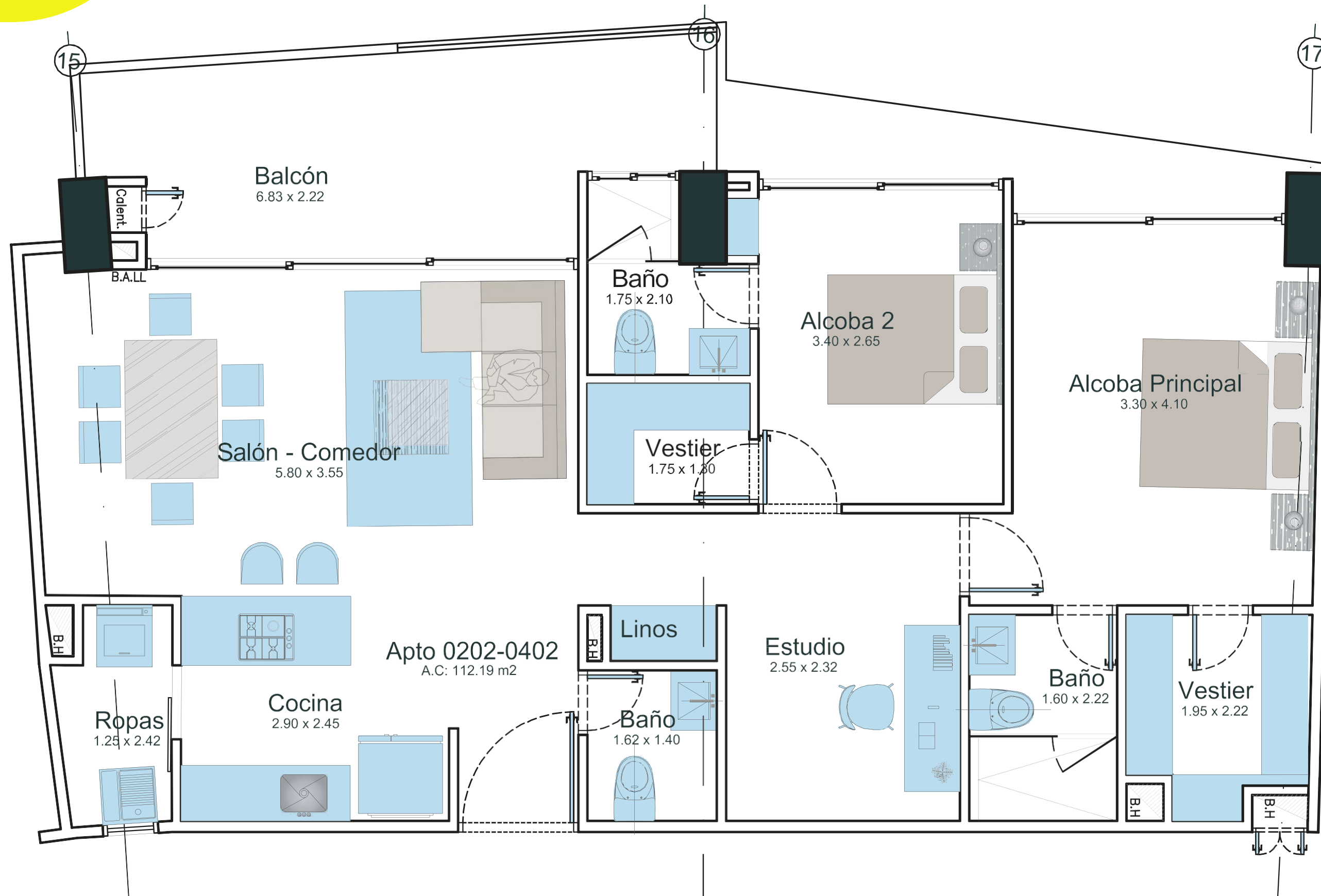
Área construida aprox.
79.78m² Área privada aprox.



Áreas construidas que incluyen
muros, columnas y buitrones

Render ilustrativo. Planta típica Apartamentos PRIVANA.

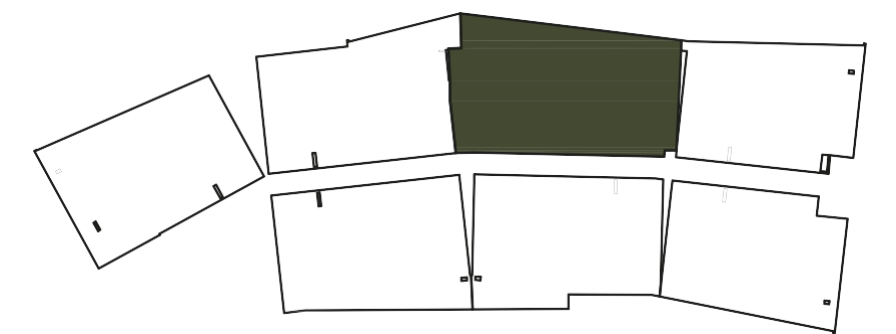
Las imágenes, renders, planos y en general la totalidad de las piezas publicitarias del proyecto son representaciones artísticas y pueden presentar variación respecto al producto final entregado y no comprometen a la sociedad constructora. Las dimensiones finales del espacio podrían presentar modificaciones por el proceso y sistema constructivo. La conformación del inmueble puede ser modificada por requerimientos técnicos. El área total construida de los apartamentos corresponde al área privada construida más ciertos elementos como los muros, ductos, buitrones, elementos estructurales y de fachada. Los planos, especificaciones y dimensiones definitivas serán los aprobados por la autoridad competente.



◆ Torre 1
2 Alcobas completas
+ estudio

112.19m²

Área construida aprox.
100.49m² Área privada aprox.



Áreas construidas que incluyen
muros, columnas y buitrones

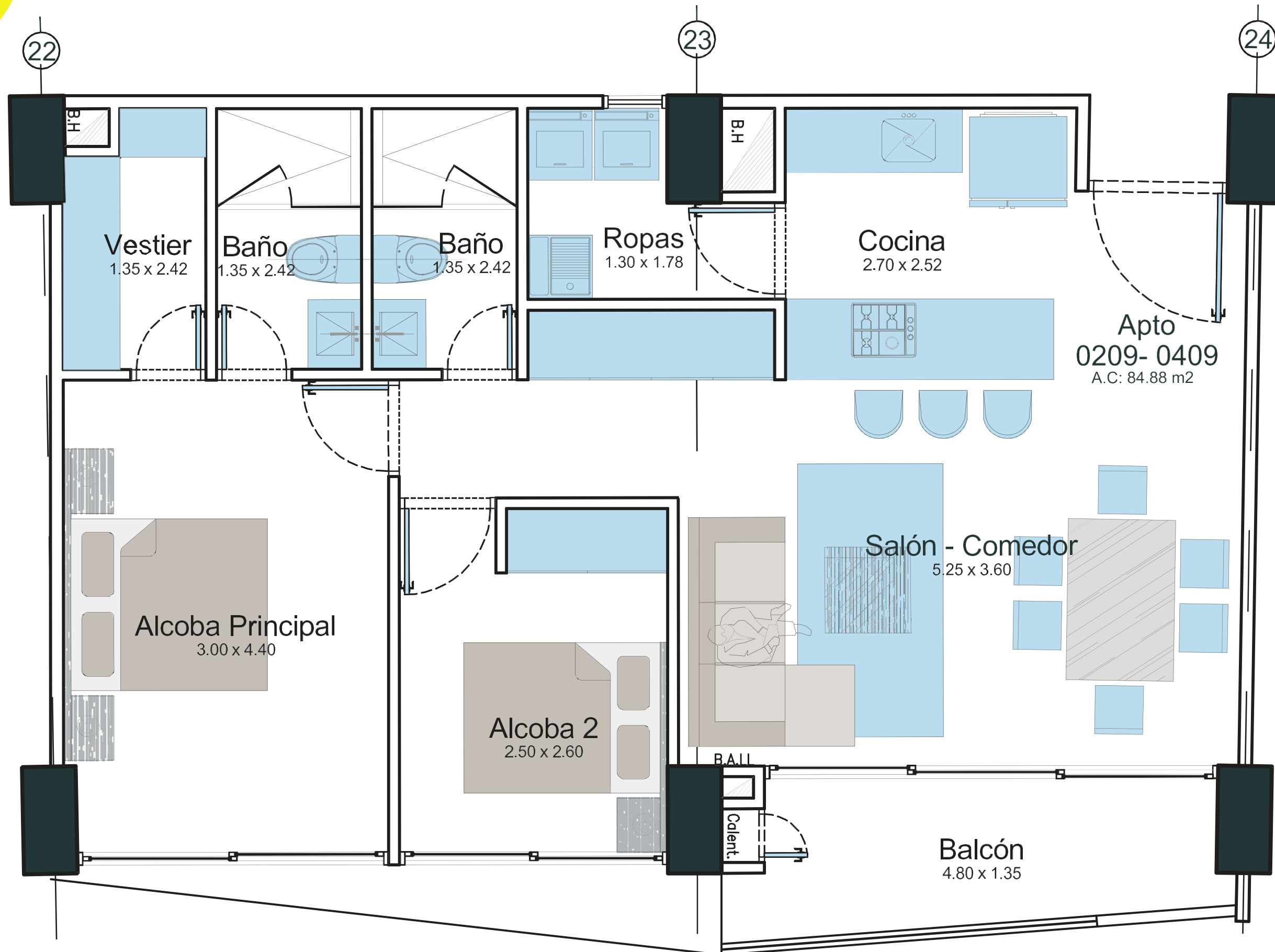
Render ilustrativo. Planta típica Apartamentos PRIVANA.

Las imágenes, renders, planos y en general la totalidad de las piezas publicitarias del proyecto son representaciones artísticas y pueden presentar variación respecto al producto final entregado y no comprometen a la sociedad constructora. Las dimensiones finales del espacio podrían presentar modificaciones por el proceso y sistema constructivo. La conformación del inmueble puede ser modificada por requerimientos técnicos. El área total construida de los apartamentos corresponde al área privada construida más ciertos elementos como los muros, ductos, buitrones, elementos estructurales y de fachada. Los planos, especificaciones y dimensiones definitivas serán los aprobados por la autoridad competente.



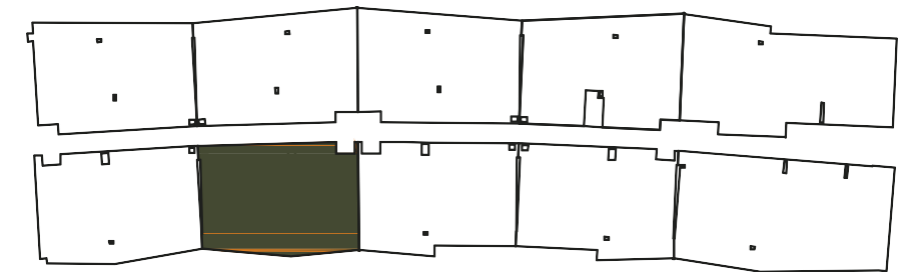
Render ilustrativo.

Estas imágenes contienen mobiliario, decoración y elementos de apreciación estética que son interpretación del artífice y que no están incluidos dentro de la oferta comercial y por ende no comprometen a la sociedad promotora. Las especificaciones serán las que se establezcan en los contratos de vinculación al Proyecto Inmobiliario. Los planos son ilustrativos y constituyen una referencia de los espacios. El área total construida corresponde al área privada construida más ciertos elementos que tienen el carácter de comunes como los muros, ductos, buitrones, elementos estructurales y de fachada. El diseño definitivo corresponderá a los planos del proyecto aprobados por la autoridad competente.



◆ Torre 2
2 Alcobas
84.88m²

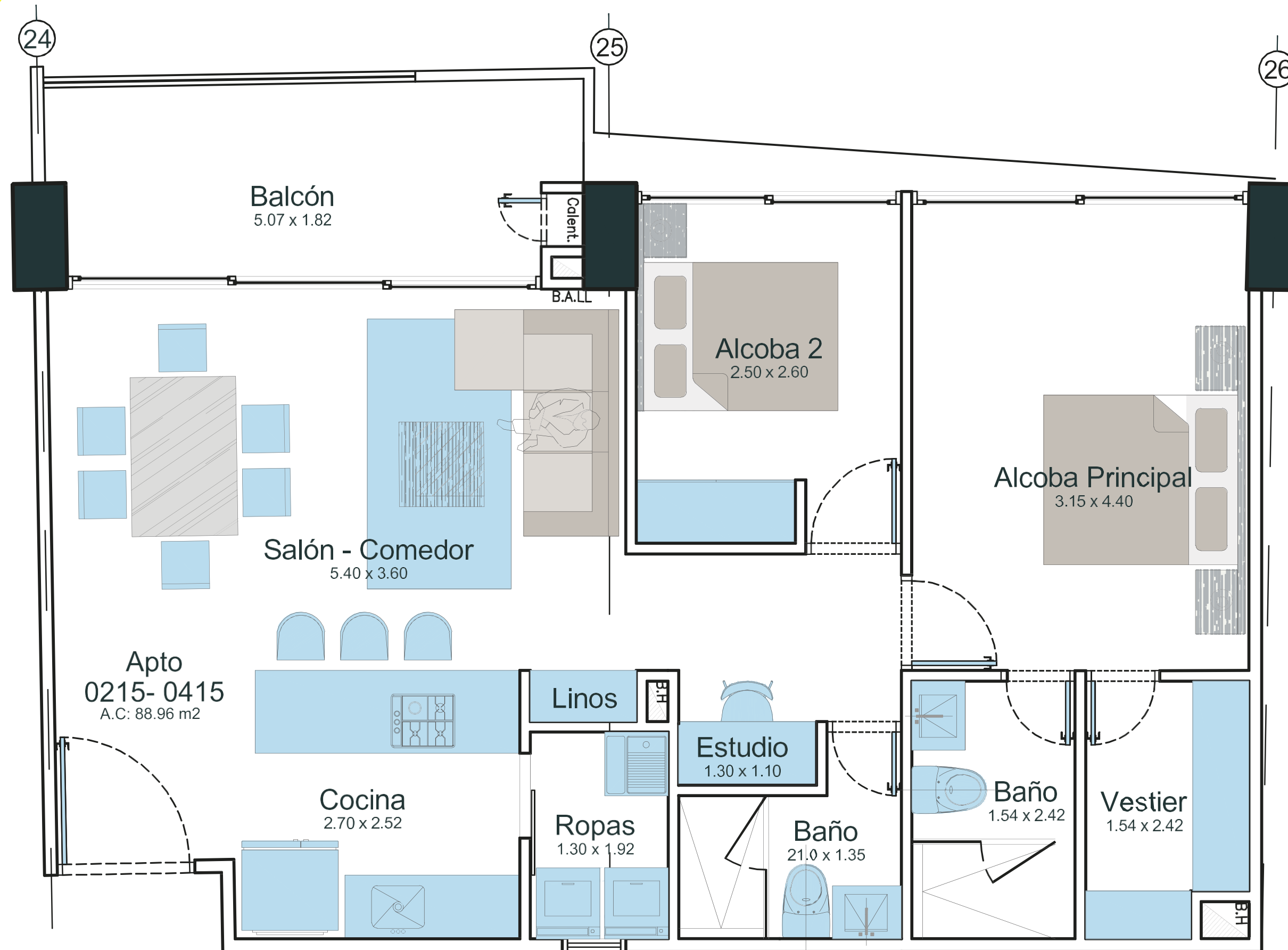
Área construida aprox.
76.12m² Área privada aprox.



Áreas construidas que incluyen
muros, columnas y buitrones

Render ilustrativo. Planta típica Apartamentos PRIVANA.

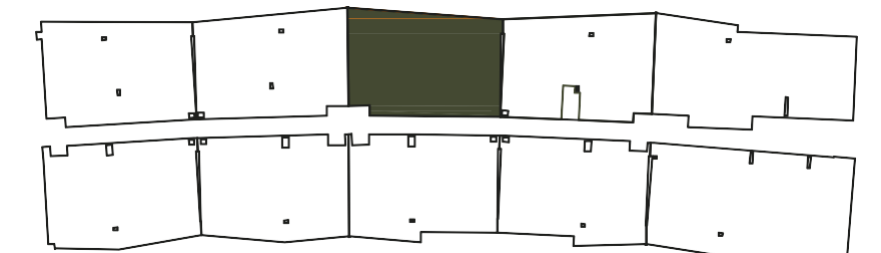
Las imágenes, renders, planos y en general la totalidad de las piezas publicitarias del proyecto son representaciones artísticas y pueden presentar variación respecto al producto final entregado y no comprometen a la sociedad constructora. Las dimensiones finales del espacio podrían presentar modificaciones por el proceso y sistema constructivo. La conformación del inmueble puede ser modificada por requerimientos técnicos. El área total construida de los apartamentos corresponde al área privada construida más ciertos elementos como los muros, ductos, buitrones, elementos estructurales y de fachada. Los planos, especificaciones y dimensiones definitivas serán los aprobados por la autoridad competente.



◆ Torre 2
2 Alcobas

88.96m²

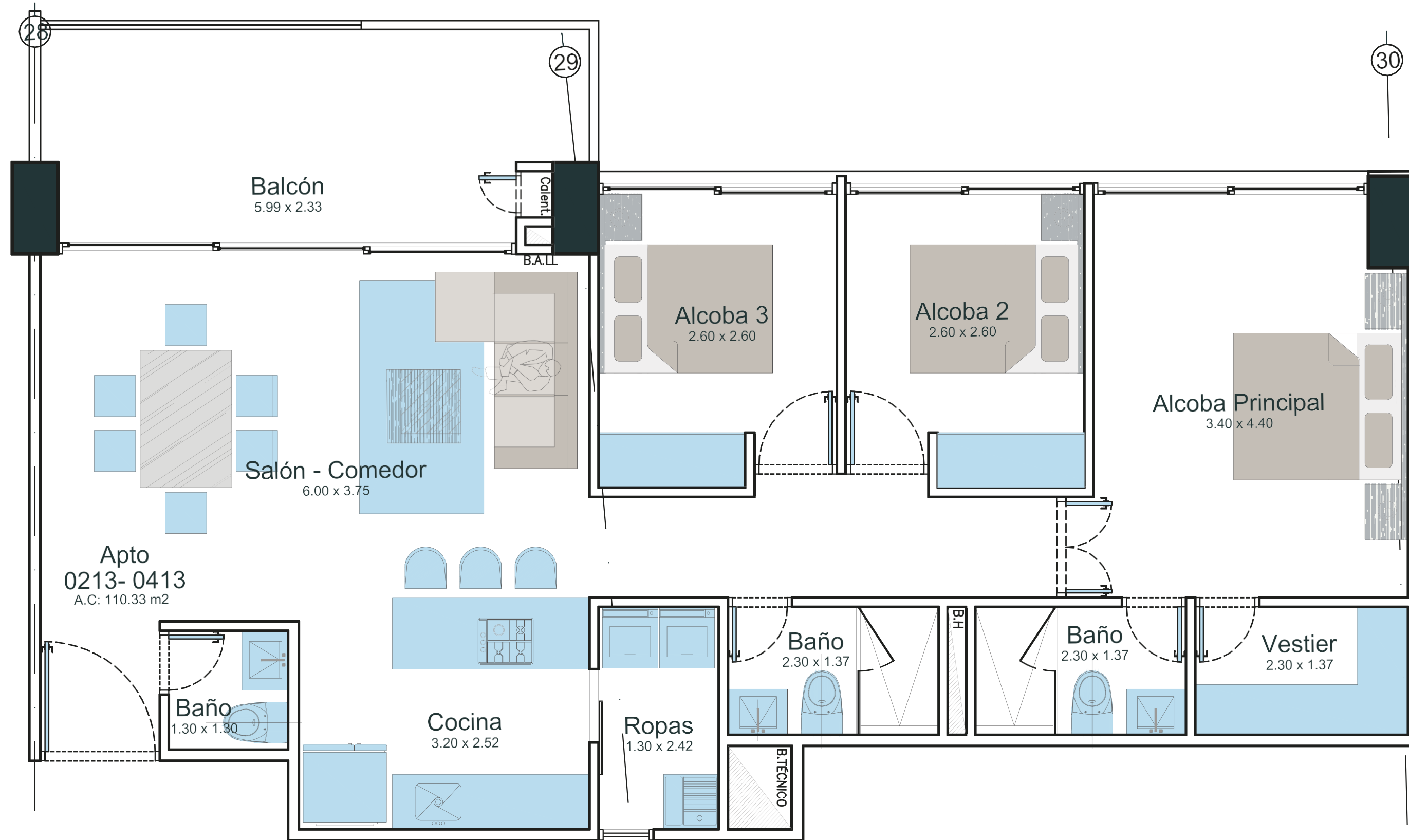
Área construida aprox.
81.62m² Área privada aprox.



Áreas construidas que incluyen
muros, columnas y buitrones

Render ilustrativo. Planta típica Apartamentos PRIVANA.

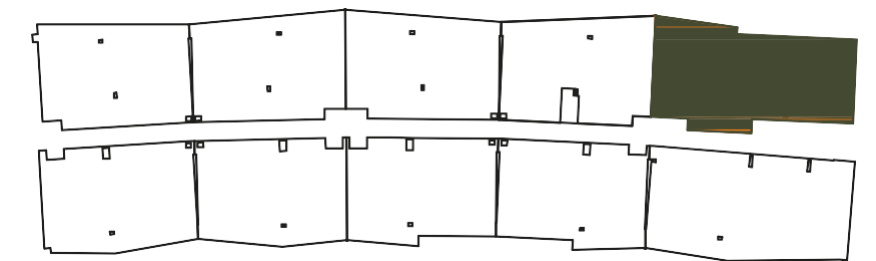
Las imágenes, renders, planos y en general la totalidad de las piezas publicitarias del proyecto son representaciones artísticas y pueden presentar variación respecto al producto final entregado y no comprometen a la sociedad constructora. Las dimensiones finales del espacio podrían presentar modificaciones por el proceso y sistema constructivo. La conformación del inmueble puede ser modificada por requerimientos técnicos. El área total construida de los apartamentos corresponde al área privada construida más ciertos elementos como los muros, ductos, buitrones, elementos estructurales y de fachada. Los planos, especificaciones y dimensiones definitivas serán los aprobados por la autoridad competente.



◆ Torre 2
2 Alcobas

110.33m²

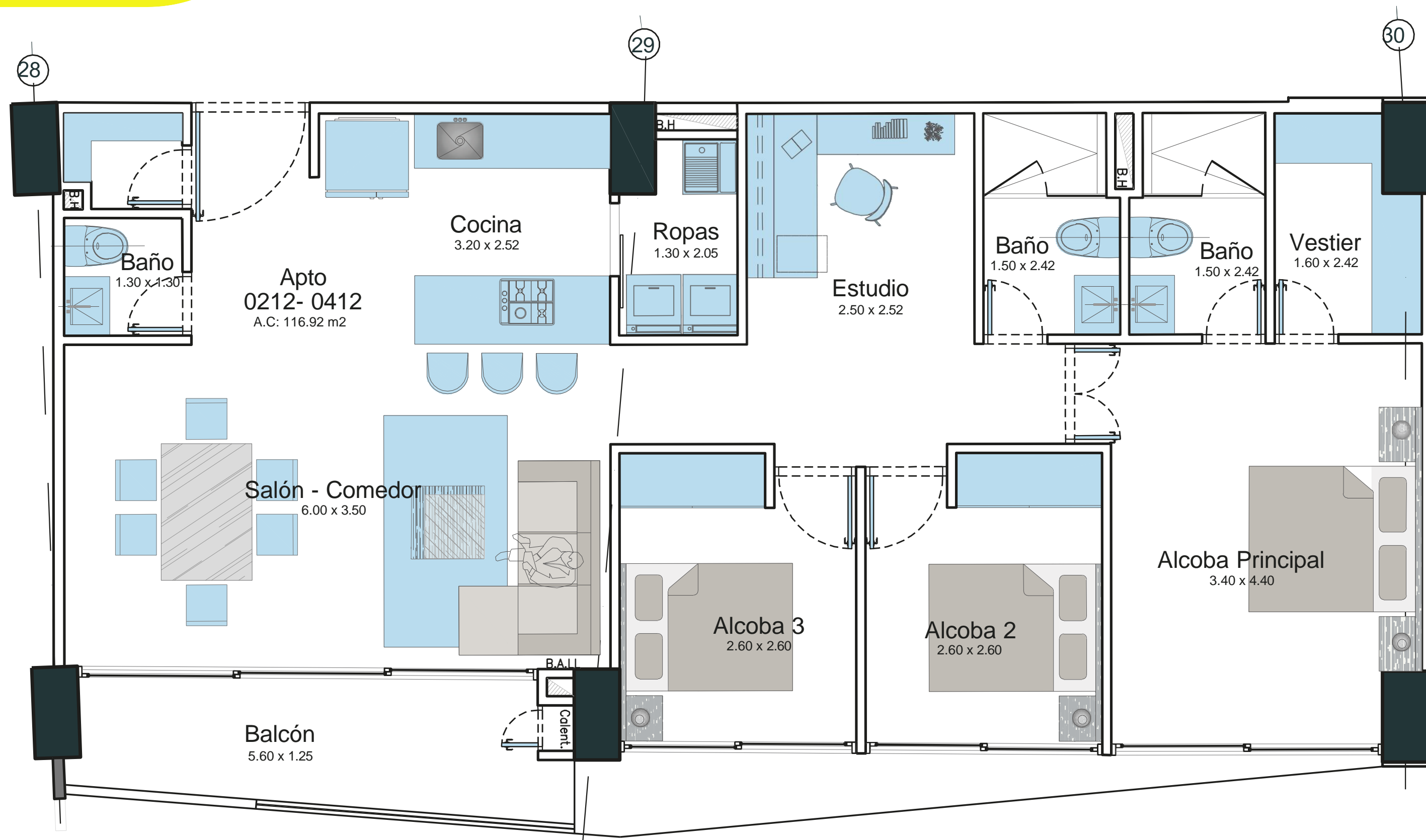
Área construida aprox.
102.64m² Área privada aprox.



Áreas construidas que incluyen
muros, columnas y buitrones

Render ilustrativo. Planta típica Apartamentos PRIVANA.

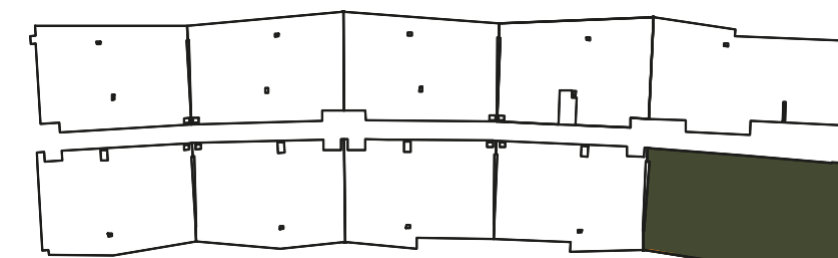
Las imágenes, renders, planos y en general la totalidad de las piezas publicitarias del proyecto son representaciones artísticas y pueden presentar variación respecto al producto final entregado y no comprometen a la sociedad constructora. Las dimensiones finales del espacio podrían presentar modificaciones por el proceso y sistema constructivo. La conformación del inmueble puede ser modificada por requerimientos técnicos. El área total construida de los apartamentos corresponde al área privada construida más ciertos elementos como los muros, ductos, buitrones, elementos estructurales y de fachada. Los planos, especificaciones y dimensiones definitivas serán los aprobados por la autoridad competente.



◆ Torre 2
3 Alcobas + estudio

116.92m²

Área construida aprox.
104.35m² Área privada aprox.



Áreas construidas que incluyen
muros, columnas y buitrones

Render ilustrativo. Planta típica Apartamentos PRIVANA.

Las imágenes, renders, planos y en general la totalidad de las piezas publicitarias del proyecto son representaciones artísticas y pueden presentar variación respecto al producto final entregado y no comprometen a la sociedad constructora. Las dimensiones finales del espacio podrían presentar modificaciones por el proceso y sistema constructivo. La conformación del inmueble puede ser modificada por requerimientos técnicos. El área total construida de los apartamentos corresponde al área privada construida más ciertos elementos como los muros, ductos, buitrones, elementos estructurales y de fachada. Los planos, especificaciones y dimensiones definitivas serán los aprobados por la autoridad competente.



Render ilustrativo.

Estas imágenes contienen mobiliario, decoración y elementos de apreciación estética que son interpretación del artífice y que no están incluidos dentro de la oferta comercial y por ende no comprometen a la sociedad promotora. Las especificaciones serán las que se establezcan en los contratos de vinculación al Proyecto Inmobiliario. Los planos son ilustrativos y constituyen una referencia de los espacios. El área total construida corresponde al área privada construida más ciertos elementos que tienen el carácter de comunes como los muros, ductos, buitrones, elementos estructurales y de fachada. El diseño definitivo corresponderá a los planos del proyecto aprobados por la autoridad competente.



PRIVANA

— APARTAMENTOS —

Para mayor información:

 315 689 65 02

www.privana.com.co

📍 El Retiro, Antioquia. Calle 32 #20 - 800 Nueva Vía circunvalar.

